



# Sabulador







*Dal Deserto e dalla sua erosione  
nasce Sabulador.  
La Sabbia impregiosita  
di Riflessi cromatici  
scaturisce  
in un'incantevole Bellezza*





SABULADOR Col. 441 A



SABULADOR Col. 614



SABULADOR Col. 600



SABULADOR Col. 605



SABULADOR Col. 608



SABULADOR Col. 609



SABULADOR Col. 601



SABULADOR Col. 604



SABULADOR Col. 606



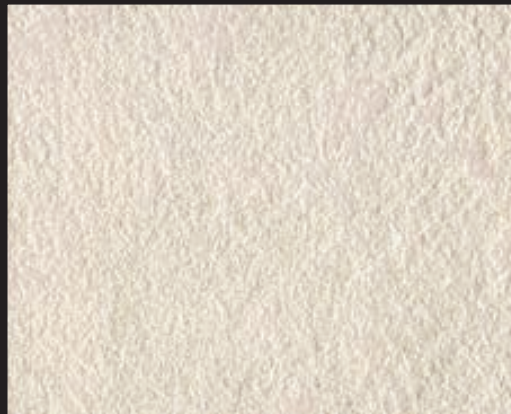
SABULADOR Col. 607



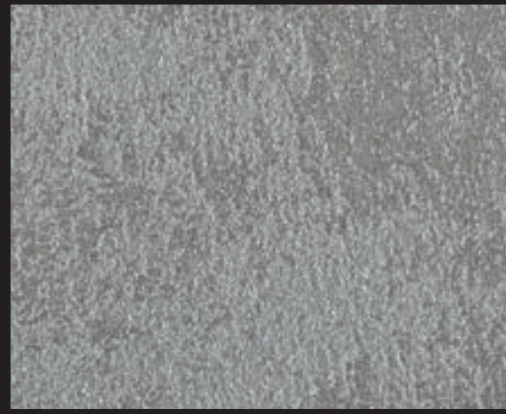
SABULADOR Col. 610



SABULADOR Col. 602



SABULADOR Col. 603



SABULADOR Col. 612



SABULADOR Col. 611







**452 H**

SABULADOR Col. 608 (LT. 1) + COLORI Col. 452 (10 ML.)  
SABULADOR Col. 608 (LT. 2,5) + COLORI Col. 452 (25 ML.)  
SABULADOR Col. 608 (LT. 5) + COLORI Col. 452 (50 ML.)



**435 H**

SABULADOR Col. 608 (LT. 1) + COLORI Col. 435 (12 ML.)  
SABULADOR Col. 608 (LT. 2,5) + COLORI Col. 435 (30 ML.)  
SABULADOR Col. 608 (LT. 5) + COLORI Col. 435 (60 ML.)



**436 H**

SABULADOR Col. 608 (LT. 1) + COLORI Col. 436 (20 ML.)  
SABULADOR Col. 608 (LT. 2,5) + COLORI Col. 436 (50 ML.)  
SABULADOR Col. 608 (LT. 5) + COLORI Col. 436 (100 ML.)



**425 T**

SABULADOR Col. 608 (LT. 1) + COLORI Col. 425 (4 ML.)  
SABULADOR Col. 608 (LT. 2,5) + COLORI Col. 425 (10 ML.)  
SABULADOR Col. 608 (LT. 5) + COLORI Col. 425 (20 ML.)



**433 H**

SABULADOR Col. 608 (LT. 1) + COLORI Col. 433 (10 ML.)  
SABULADOR Col. 608 (LT. 2,5) + COLORI Col. 433 (25 ML.)  
SABULADOR Col. 608 (LT. 5) + COLORI Col. 433 (50 ML.)



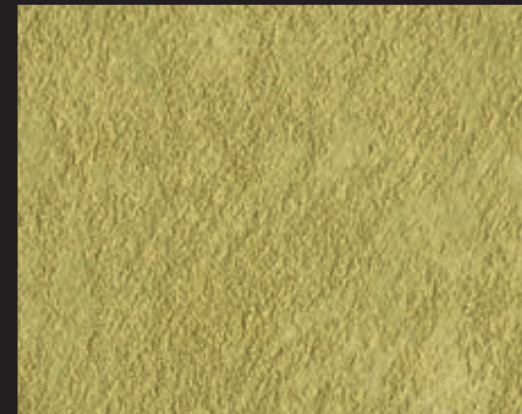
**450 H**

SABULADOR Col. 608 (LT. 1) + COLORI Col. 450 (10 ML.)  
SABULADOR Col. 608 (LT. 2,5) + COLORI Col. 450 (25 ML.)  
SABULADOR Col. 608 (LT. 5) + COLORI Col. 450 (50 ML.)



**425 H**

SABULADOR Col. 608 (LT. 1) + COLORI Col. 425 (32 ML.)  
SABULADOR Col. 608 (LT. 2,5) + COLORI Col. 425 (80 ML.)  
SABULADOR Col. 608 (LT. 5) + COLORI Col. 425 (160 ML.)



**444 H**

SABULADOR Col. 608 (LT. 1) + COLORI Col. 444 (4 ML.)  
SABULADOR Col. 608 (LT. 2,5) + COLORI Col. 444 (10 ML.)  
SABULADOR Col. 608 (LT. 5) + COLORI Col. 444 (20 ML.)



**439 H**

SABULADOR Col. 608 (LT. 1) + COLORI Col. 439 (20 ML.)  
SABULADOR Col. 608 (LT. 2,5) + COLORI Col. 439 (50 ML.)  
SABULADOR Col. 608 (LT. 5) + COLORI Col. 439 (100 ML.)



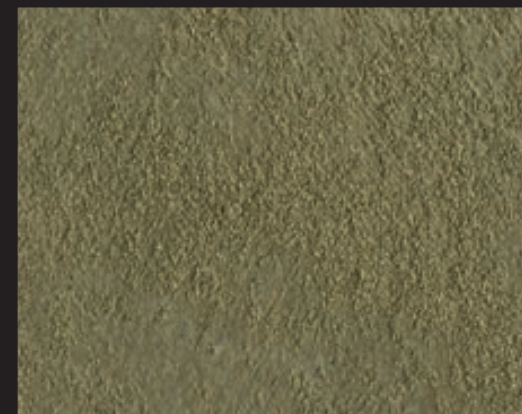
**445 H**

SABULADOR Col. 608 (LT. 1) + COLORI Col. 445 (32 ML.)  
SABULADOR Col. 608 (LT. 2,5) + COLORI Col. 445 (80 ML.)  
SABULADOR Col. 608 (LT. 5) + COLORI Col. 445 (160 ML.)



**429 H**

SABULADOR Col. 608 (LT. 1) + COLORI Col. 429 (13 ML.)  
SABULADOR Col. 608 (LT. 2,5) + COLORI Col. 429 (32 ML.)  
SABULADOR Col. 608 (LT. 5) + COLORI Col. 429 (64 ML.)



**451 H**

SABULADOR Col. 608 (LT. 1) + COLORI Col. 451 (2 ML.)  
SABULADOR Col. 608 (LT. 2,5) + COLORI Col. 451 (5 ML.)  
SABULADOR Col. 608 (LT. 5) + COLORI Col. 451 (10 ML.)



460 E



460 D



460 C



460 B



460 A



430 E



430 D



430 C



432 E



432 D



432 C



432 B



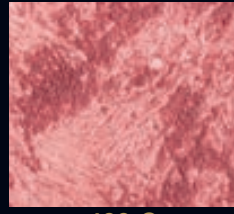
432 A



439 E



439 D



439 C



431 E



431 D



431 C



431 B



431 A



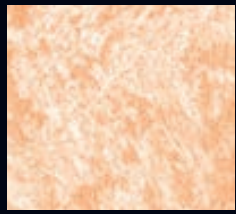
436 E



436 D



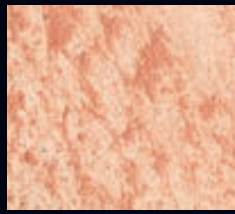
436 C



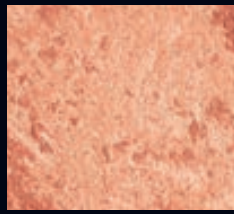
438 E



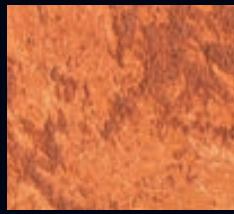
438 D



438 C



438 B



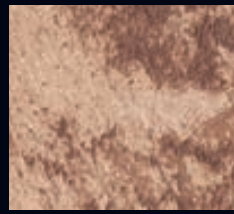
438 A



450 E



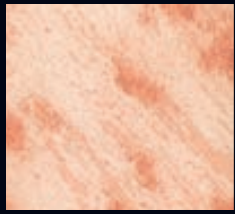
450 D



450 C



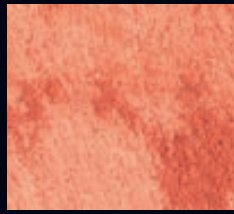
441 E



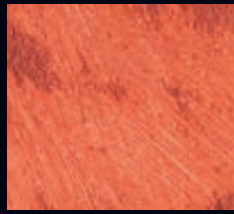
441 D



441 C



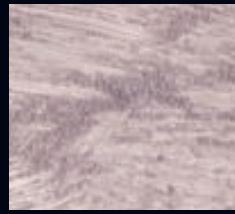
441 B



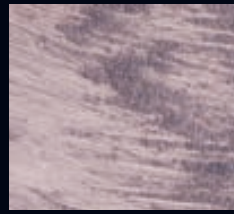
441 A



445 E



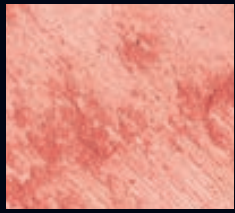
445 D



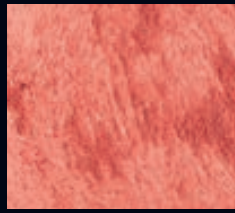
445 C



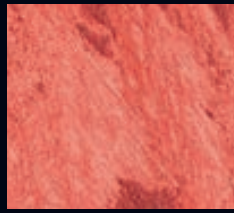
440 E



440 D



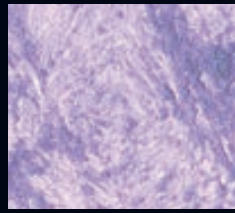
440 C



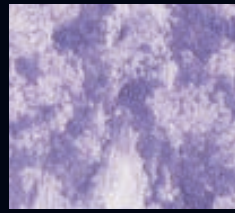
440 B



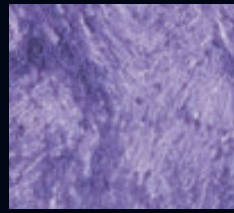
440 A



429 E



429 D



429 C



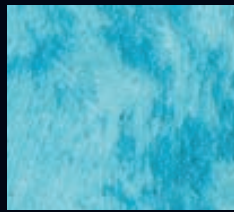
430 B



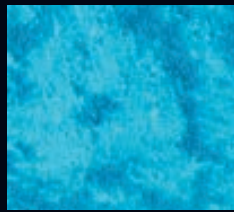
430 A



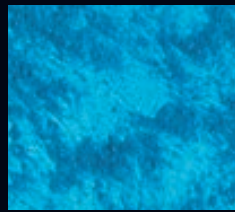
428 E



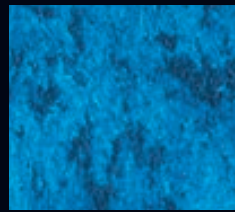
428 D



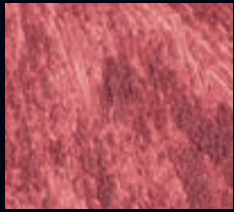
428 C



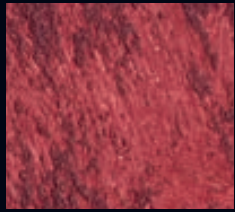
428 B



428 A



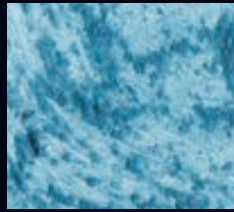
439 B



439 A



446 E



446 D



446 C



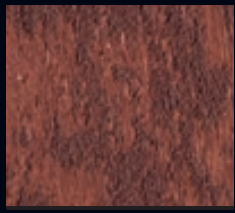
446 B



446 A



436 B



436 A



443 E



443 D



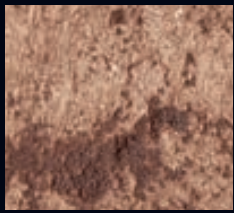
443 C



443 B



443 A



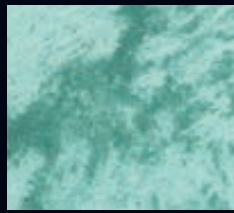
450 B



450 A



453 E



453 D



453 C



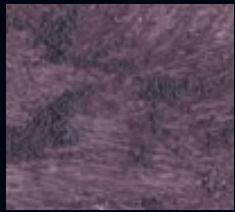
453 B



453 A



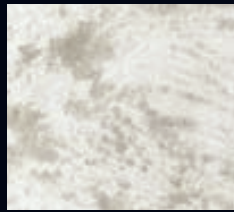
445 B



445 A



449 E



449 D



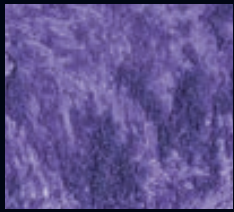
449 C



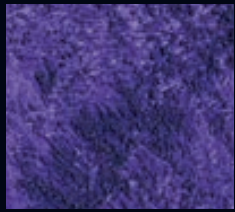
449 B



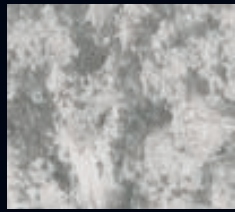
449 A



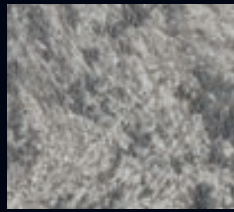
429 B



429 A



448 E



448 D



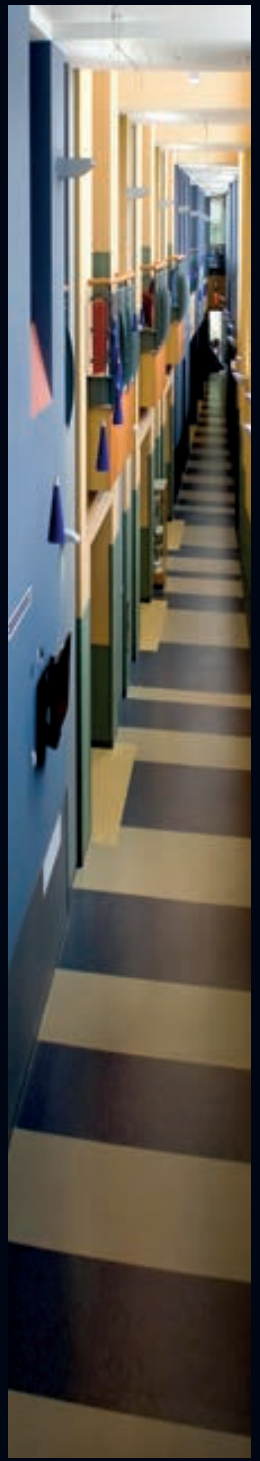
448 C

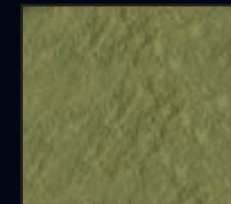


448 B



448 A





476 A



476 B



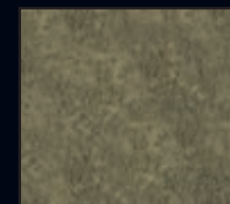
463 A



463 B



466 A



466 B



455 A



455 B



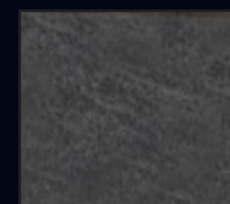
472 A



472 B



461 A



461 B



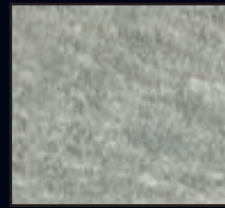
476 C



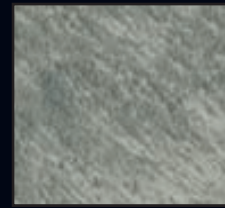
476 D



476 E



465 E



465 D



465 C



465 B



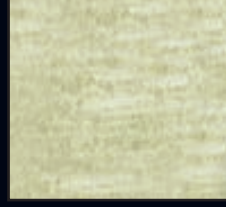
465 A



463 C



463 D



463 E



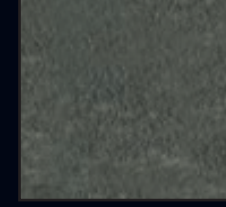
468 E



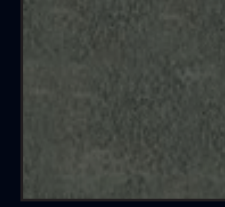
468 D



468 C



468 B



468 A



466 C



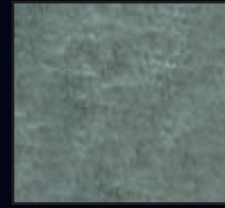
466 D



466 E



462 E



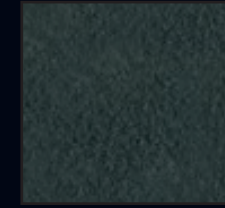
462 D



462 C



462 B



462 A



455 C



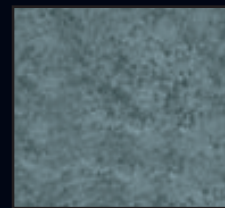
455 D



455 E



451 E



451 D



451 C



451 B



451 A



472 C



472 D



472 E



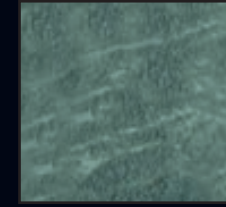
442 E



442 D



442 C



442 B



442 A



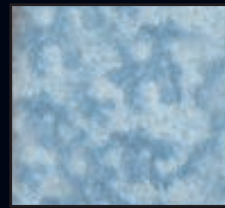
461 C



461 D



461 E



446 E



446 D



446 C



446 B



446 A





## EFFETTO DUNE DI SABBIA



1 - Primart 600



2 - Sabulador



## EFFETTO GRAND CANYON STRATIFICATO



1 - Primart 600



2 - Sabulador



### LT. 1

- A** SABULADOR + COLORI' (32 ML.)
- B** SABULADOR + COLORI' (12 ML.)
- C** SABULADOR + COLORI' (5 ML.)
- D** SABULADOR + COLORI' (2,5 ML.)

### LT. 2,5

- A** SABULADOR + COLORI' (80 ML.)
- B** SABULADOR + COLORI' (30 ML.)
- C** SABULADOR + COLORI' (15 ML.)
- D** SABULADOR + COLORI' (6 ML.)
- E** SABULADOR + COLORI' (2 ML.)

### LT. 5

- A** SABULADOR + COLORI' (160 ML.)
- B** SABULADOR + COLORI' (60 ML.)
- C** SABULADOR + COLORI' (30 ML.)
- D** SABULADOR + COLORI' (12 ML.)
- E** SABULADOR + COLORI' (4 ML.)

**I**l'è una pittura all'acqua per interni dotata di particolari e luminescenti riflessi di sabbia. Grazie alla facile applicazione, SABULADOR permette di creare ambienti unici e raffinati. Il SABULADOR è un prodotto di elevata qualità in quanto traspirante, lavabile e sopravverniciabile con qualsiasi pittura all'acqua. **CARATTERISTICHE:** Per ottenere i colori del catalogo è sufficiente mescolare accuratamente il SABULADOR con la relativa quantità di pasta colorante denominata COLORI' descritta sotto ogni pastiglia colore. Il COLORI' è fornito in appositi dosatori da 80 ML. e 480 ML. (oculatamente graduati) che consentono di erogare la giusta quantità di prodotto ed ottenere quindi il colore scelto. Solo per i colori del catalogo, dal Col. 600 al Col. 614, il SABULADOR è fornito già colorato. **APPLICAZIONE:** Qui di seguito riportiamo il procedimento utilizzato per ottenere, con il SABULADOR, l'Effetto Dune di sabbia e l'Effetto Grand Canyon Stratificato. **1) Effetto Dune di Sabbia (pag. 1):** applicare e lavorare il SABULADOR gradualmente su una piccola superficie di circa 1 - 2 mq, utilizzando lo speciale Pennello PV 76. La tecnica applicativa consiste nello stendere la pittura in piccole quantità meno uniformi possibile, con pennellate in tutte le direzioni ed alternate. Dopo circa 5 - 10 minuti a 20°C, ripassare la parte già trattata, utilizzando sempre il Pennello PV 76 ma scarico di prodotto, cercando di spostare e lisciare la parte granulosa in tutte le direzioni per realizzare delle dune di sabbia. Allo stesso tempo, con pennellate più morbide ma sempre in tutte le direzioni, togliere le eventuali striature lasciate dal pennello. **2) Effetto Grand Canyon Stratificato (pag. 2):** applicare e lavorare il SABULADOR gradualmente su una piccola superficie di circa 1 - 2 mq, utilizzando lo speciale Pennello PV 76. La tecnica applicativa consiste nello stendere la pittura in piccole quantità con pennellate oblique o verticali purché irregolari e lunghe 10 - 15 cm. Dopo circa 5 - 10 minuti a 20°C, ripassare la parte già trattata, utilizzando sempre il Pennello PV 76 ma scarico di prodotto, cercando di spostare e lisciare la parte granulosa con pennellate irregolari nel verso di quelle precedenti. Allo stesso tempo, con pennellate più morbide ma sempre nella direzione di quelle già esistenti, togliere le eventuali righe lasciate dal pennello. **NORME DI IMPIEGO: 3) Muri Vecchi.** Eliminare le vecchie pitture non ancorate e sfarinanti dal supporto e lavare con acqua e saponi adeguati. Successivamente applicare, come fissativo, una mano di PRIMART 600 diluito al 50% con acqua. Dopo circa 4 ore a 20°C applicare una seconda mano di PRIMART 600 diluito al 20 - 30% con acqua. Se invece le superfici sono sane e non sfarinanti, applicare solo una mano di PRIMART 600 diluito al 15 - 20% con acqua. Dopo 4 ore a 20°C, procedere con l'applicazione del SABULADOR come descritto al punto 1 o 2. **4) Muri Nuovi.** Stuccare adeguatamente la superficie da trattare, dove necessario, con VALSTUC. Ad essiccazione avvenuta, dopo circa 4 ore a 20°C, carteggiare, quindi applicare una mano di PRIMART 600 diluito al 15 - 20% con acqua. Dopo 4 ore a 20°C, procedere con l'applicazione del SABULADOR come riportato al punto 1 o 2. **5) Legno, Vetro, Leghe Leggere, Ferro Verniciato.** Sgrassare bene il supporto, carteggiare bene la superficie per migliorare l'adesione. Applicare una mano di primer adeguato alla natura del supporto, poi applicare una mano di PRIMART 600 diluito al 15 - 20% con acqua. Dopo 4 ore a 20°C, procedere con l'applicazione del SABULADOR come descritto al punto 1 o 2. **6) Ferro Nuovo (non trattato).** Sgrassare il supporto eliminando bene eventuali strati di ruggine, applicare una mano (o più) di antiruggine WIKTOR all'acqua. Quando questo si è essiccato, dopo circa 4 ore a 20°C, applicare una mano di PRIMART 600 diluito al 15 - 20% con acqua. Dopo 8 ore a 20°C, procedere con l'applicazione del SABULADOR come riportato al punto 1 o 2. **DATI TECNICI: Peso Specifico:** SABULADOR: 1.300 ± 30 gr/LT. a 20°C; PRIMART 600: 1.600 ± 30 gr/LT. a 20°C. **Diluizione:** il SABULADOR è pronto all'uso, il PRIMART 600 va diluito al 15 - 20% con acqua. **Resa:** SABULADOR circa LT. 1 per 10 - 12 mq per l'Effetto Dune di Sabbia e circa LT. 1 per 10 - 11 mq per l'Effetto Grand Canyon Stratificato; PRIMART 600 circa LT. 1 per 10 - 12 mq. **Confezioni:** SABULADOR è disponibile in confezioni da LT. 2,5 - LT. 5; il PRIMART 600 è disponibile in confezioni da LT. 2,5 e LT 5; il COLORI' è da ML. 80 e da ML. 480. **Temperatura per applicazione:** superiore a +5°C e inferiore a +30°C. **Essiccazione:** fuori polvere dopo circa 1 ora a 20°C. Asciutto dopo 3 - 4 ore a 20°C. Indurisce dopo 24 ore in base alla temperatura dell'ambiente. **Aspetto del prodotto:** opalescente semilucido. **Resistenza:** dopo il completo indurimento, si ottiene una pellicola traspirante con buona resistenza agli urti ed alla normale abrasione. **Lavabilità:** con acqua e indumenti detersivi dopo 15 giorni dall'applicazione. **Pulizia attrezzi:** con acqua e sapone. **Conservazione:** in latta ben chiusa, anche dopo l'uso, a temperatura superiore a +10°C e inferiore a +30°C. **Stabilità:** 2 anni circa. **NORME PARTICOLARI DI SICUREZZA:** Evitare il contatto diretto con la pelle, proteggere gli occhi ed il viso, in caso di contatto, lavare immediatamente ed abbondantemente con acqua e consultare il medico. Le attrezzature non devono essere lavate in corsi d'acqua, scarichi, ecc. **AVVERTENZE PER L'UTILIZZATORE: N.B.:** Le informazioni fornite, per quanto risultano dalle nostre esperienze, sono esatte ed accurate. Tuttavia non essendo le condizioni d'impiego sotto il nostro controllo, non ci assumiamo alcuna responsabilità per i consigli ed i suggerimenti forniti. Si consiglia di eseguire il ciclo applicativo completo su una piccola parete per verificare la perfetta riuscita dopo di che proseguire con la decorazione controllando costantemente gli effetti decorativi ottenuti, poiché il SABULADOR si compone di prodotti naturali e resine speciali che reagiscono a seconda dell'umidità, del calore, della ventilazione ed in base alle modalità di applicazione. Quindi ogni lavoro acquisterà la propria personalizzazione. Le tinte possono variare, rispetto al catalogo, dal 20% al 30% come pure tra una partita ed un'altra e pertanto consigliato di effettuare una prova in piccolo prima di eseguire il lavoro. Il fabbricante ed il distributore non si assumono nessuna responsabilità per eventuali diversità tra una partita o in caso di illeggibilità della stessa. Nel caso in cui le suddette siano differenti, onde evitare diversità di colore ad applicazione avvenuta, è necessario mescolare tutto il materiale in un contenitore grande prima di iniziare l'applicazione.

Per ottenere il migliore risultato con il SABULADOR lavorando in maniera veloce, si consiglia di utilizzare lo speciale Pennello PV 76.



This is a water-based paint for interiors, which features special luminescent sandy reflections. Because it is so easy to apply, SABULADOR can be used to create unique and elegant environments. SABULADOR is a high-quality product as it is breathable, washable and may also be painted over with any other water-based paint. **CHARACTERISTICS:** To achieve the colours displayed in the catalogue, simply mix the SABULADOR carefully with the appropriate quantity of COLORI' colouring paste, as described under each colour sample. COLORI' is supplied in 80 ml and 480 ml measuring packs (these are suitably marked) and this makes it easier to add the correct amount of paste in order to achieve the desired result. For the colours in the catalogue only, from Col. 600 to Col. 614, SABULADOR is supplied pre-coloured. **APPLICATION:** The procedure used to achieve the Sand Dune effect and the Grand Canyon stratified effect using SABULADOR is described below. **1) Sand Dune Effect (page 1):** Apply SABULADOR gradually and work it over a small area of approximately 1 - 2 square metres, using the special PV 76 brush. The application technique consists of spreading the paint in small quantities, in the least uniform manner possible and using alternating brush strokes in all directions. After approximately 5 - 10 minutes at 20°C, go over the surface which has already been treated, still using the PV 76 brush but not loaded with product, trying to shift and smooth the grainy part in all directions in order to create the sand dune effect. At the same time, using softer brush strokes but still moving in all directions, remove any streaks which have been left by the brush. **2) Grand Canyon Stratified Effect (page 2):** Apply SABULADOR gradually and work it over a small area of approximately 1 - 2 square metres, using the special PV 76 brush. The application technique consists of spreading the paint in small quantities using irregular oblique or vertical brush strokes measuring between 10 - 15 cm in length. After approximately 5 - 10 minutes at 20°C, go over the surface which has already been treated, still using the PV 76 brush but not loaded with product, trying to shift and smooth the grainy part with uneven brush strokes in the same direction as the strokes made previously. At the same time, using softer brush strokes but still moving in the same direction, remove any lines which have been left by the brush. **INSTRUCTIONS FOR USE: 3) Old walls.** Remove old non-adhering and peeling paint from the support and wash using water and a suitable soap product. Next, apply a coat of PRIMART 600 diluted 50% with water to act as a fixative. After approximately 4 hours at 20°C, apply a second brushed coat of PRIMART 600 diluted 20 - 30% with water. If, however, the surfaces are clean and not peeling, apply a single coat of PRIMER 600 diluted 15 - 20% with water. After 4 hours at 20°C, proceed with the application of SABULADOR as described in point 1 or 2. **4) New walls.** Stucco the surface where necessary using VALSTUC. When dry, after approximately 4 hours at 20°C, sand the surface then apply a coat of PRIMART 600 diluted 15 - 20% with water. After 4 hours at 20°C, proceed with the application of SABULADOR as described in point 1 or 2. **5) Wood, glass, light alloys and painted iron.** Remove all grease from the support and sand well to improve adhesion. Apply a coat of primer which is suited to the type of surface, then apply a coat of water-based PRIMART 600 diluted 15 - 20% with water. After 4 hours at 20°C, proceed with the application of SABULADOR as described in point 1 or 2. **6) New iron (not treated).** Remove all grease and any layers of rust from the surface and apply one coat (or more) of WIKTOR water-based anti-rust treatment. When dry, after approximately 4 hours at 20°C, apply a coat of PRIMART 600 diluted 15 - 20% with water. After 8 hours at 20°C, proceed with the application of SABULADOR as described in point 1 or 2. **TECHNICAL DATA:** Specific Weight: SABULADOR: 1,300 ± 30 g/litre at 20°C; PRIMART 600: 1,600 ± 30 g/l at 20°C. **Dilution:** SABULADOR is ready to use, PRIMART 600 should be diluted 15 - 20% with water. **Coverage:** for SABULADOR, approximately 1 litre per 10 - 12 square metres for Sand Dune effect and approximately 1 litre per 10 - 11 square metres for Grand Canyon Stratified effect; for PRIMART 600, approximately 1 litre per 10 - 12 square metres. **Packaging:** SABULADOR is available in 2.5 or 5 litre packs, PRIMART 600 is available in 2.5 or 5 litre packs and COLORI' is supplied in 80 ml and 480 ml packs. **Application temperature:** between +5°C and +30°C. **Drying:** in a non-dusty environment for 1 hour at 20°C. Dry after 3 - 4 hours at 20°C. Hardens after 24 hours, depending on the temperature of the room. **Appearance of the product:** opalescent semi-gloss. **Strength:** when hardening is complete, a breathable film develops which offers good resistance to knocks and normal abrasion. **Washability:** washable with water and ordinary detergents 15 days after application. **Equipment cleaning:** soap and water. **Storage:** make sure the tin is tightly closed, even after use, and stored at a temperature no lower than +10°C and no higher than +30°C. **Stability:** approximately 2 years. **SAFETY INSTRUCTIONS:** Avoid direct contact with the skin. Protect eyes and face. In the event of contact, rinse immediately and thoroughly with water and consult a doctor. Equipment must not be washed in watercourses, drains etc. **USER ADVICE: N.B.:** The information provided here is, to the best of our knowledge, correct and accurate. However, considering that the conditions in which the products are used are not under our control, we will not be held liable for any recommendations or advice given. We recommend that the complete application cycle is tested on a small wall first in order to ensure it is a success, after which the rest of the decoration procedure may be continued (check the decorative effects regularly as you proceed). This is because SABULADOR consists of natural products and special resins which react to moisture, heat, ventilation and the method of application. Each job will therefore acquire its own unique character. Shades may vary compared with the catalogue, by between 20% and 30% from one batch to another and it is therefore advisable to carry out a small test before commencing the work. The manufacturer and the distributor do not assume any responsibility for possible variations between batches, or in cases where the batch number is illegible. In the event that these batches are different, it will be necessary to mix all the material in a large container before beginning the application process, in order to avoid differences in colour once the product has been applied.

In order to achieve the best result when working quickly with SABULADOR, we recommend the special PV 76 brush is used.



**F** C'est une peinture à l'eau pour intérieurs produisant des reflets de sable très originaux et très lumineux. Grâce à son application facile, SABULADOR transforme les pièces en des lieux raffinés et uniques. SABULADOR est un produit de toute première qualité, transparent, résistant au lavage et pouvant être repeint avec tout type de peinture à l'eau. **CARACTÉRISTIQUES :** Pour obtenir les couleurs du catalogue, il suffit de mélanger soigneusement SABULADOR avec la quantité nécessaire de pâte colorante COLORI' décrite sous chaque pastille couleur. COLORI' est fourni dans des doseurs spéciaux de 80 et 480 ml (dément gradués) qui permettent de doser la quantité optimale de produit et d'obtenir exactement la couleur choisie. Uniquement dans les autres couleurs du catalogue de la Coul. 600 à la Coul. 614, SABULADOR est fourni déjà coloré. **APPLICATION :** Voici la marche à suivre pour obtenir avec SABULADOR un effet Dunes de sable ou un effet Grand Canyon Stratifié. **1) Effet Dunes de Sable (page 1):** Appliquer et travailler SABULADOR progressivement sur une petite surface de environ 1 à 2 m<sup>2</sup> à l'aide du pinceau spécial PV 76. La technique consiste à appliquer de petites quantités de peinture le moins uniformément possible par coups de pinceau alternés dans toutes les directions. Après 5 - 10 minutes à 20 °C, repasser sur la partie déjà traitée. Utiliser toujours le pinceau PV 76 mais sans le charger de peinture et faire en sorte de déplacer et de lisser la partie granuleuse dans toutes les directions pour réaliser des dunes de sable. Par la même occasion, par des coups de pinceau plus souples passés dans toutes les directions, supprimer les striures laissées par le pinceau. **2) Effet Grand Canyon Stratifié (page 2):** appliquer et travailler SABULADOR progressivement sur une petite surface de environ 1 à 2 m<sup>2</sup> à l'aide du pinceau spécial PV 76. La technique consiste à appliquer de petites quantités de peinture par coups de pinceau irréguliers de 10 - 15 cm de long passés en oblique ou à la verticale. Après 5 - 10 minutes à 20 °C, repasser sur la partie déjà traitée. Utiliser toujours un pinceau PV 76 mais sans le charger de peinture et faire en sorte de déplacer et de lisser la partie granuleuse par des coups de pinceau irréguliers passés dans le même sens que les précédents. Par la même occasion, par des coups de pinceau plus souples passés dans le même sens que les précédents, supprimer les rayures laissées par le pinceau. **MODE D'EMPLOI: 3) Murs anciens.** Débarasser le support des vieilles peintures qui s'effritent et laver avec de l'eau et du savon approprié. Appliquer ensuite, une couche de PRIMART 600 diluée à 50% avec de l'eau qui fera office de fixatif. Au bout d'environ 4 heures à 20 °C, appliquer une deuxième couche de PRIMART 600 diluée à 20 - 30% avec de l'eau. Si, par contre, les surfaces sont en bon état et ne s'effritent pas, appliquer une couche de PRIMART 600 diluée à 15 - 20% avec de l'eau. Au bout de 4 heures à 20°C, appliquer SABULADOR comme décrit au point 1 ou 2. **4) Murs Neufs.** Mastiquer bien les surfaces aux endroits voulus avec VALSTUC. Après séchage, au bout d'environ 4 heures à 20 °C, poncer puis appliquer une couche de PRIMART 600 diluée à 15 - 20% avec de l'eau. Au bout de 4 heures à 20°C, appliquer SABULADOR comme décrit au point 1 ou 2. **5) Bois, verre, alliages légers, fer peint.** Bien dégraisser le support, poncer la surface pour améliorer l'adhérence du produit. Appliquer une couche de primaire adapté à la nature du support et appliquer une couche de PRIMART 600 diluée avec 15 - 20 % d'eau. Au bout de 4 heures à 20°C, appliquer SABULADOR comme décrit au point 1 ou 2. **6) Fer neuf (non traité).** Dégraisser soigneusement le support, éliminer toute trace de rouille et appliquer une couche (ou davantage) d'antirouille WIKTOR à l'eau. Après séchage, au bout d'environ 4 heures à 20 °C, appliquer une couche de PRIMART 600 diluée à 15 - 20% avec de l'eau. Au bout de 8 heures à 20°C, appliquer SABULADOR comme décrit au point 1 ou 2. **DONNÉES TECHNIQUES: Poids spécifique:** SABULADOR: 1.300 ± 30 g/l à 20°C; PRIMART 600: 1.600 ± 30 g/l à 20°C. **Dilution:** SABULADOR est prêt à l'emploi, PRIMART 600 doit être diluée à 15 - 20% avec de l'eau. **Rendement:** SABULADOR environ 10 - 12 m<sup>2</sup> avec 1 litre pour l'Effet Dunes de Sable et environ 10 - 11 m<sup>2</sup> avec 1 litre pour l'Effet Grand Canyon Stratifié; PRIMART 600 environ 10 - 12 m<sup>2</sup> avec 1 litre. **Conditionnement:** SABULADOR est disponible en pots de 2,5 - 5 l; PRIMART 600 est conditionné en pots de 2,5 et 5 litres; COLORI' est disponible en 80 et 480 ml. **Température d'application:** supérieure à +5 °C et inférieure à +30°C. **Séchage:** hors poussière au bout d'une heure environ à 20°C. Sec au bout de 3 - 4 heures à 20°C. Il durcit au bout de 24 heures selon la température ambiante. **Aspect du produit:** opalescent semi-brillant. **Résistance:** après durcissement complet, on obtient la formation d'une pellicule transparente présentant une bonne résistance aux chocs et à l'abrasion. **Nettoyage:** à l'eau et avec des détergents courants 15 jours après l'application. **Nettoyage des outils:** à l'eau et au savon. **Conservation:** dans un bidon bien fermé, même après usage, à une température supérieure à +10°C et inférieure à +30°C. **Stabilité:** 2 ans environ. **NORMES DE SÉCURITÉ PARTICULIÈRES:** Éviter le contact direct avec la peau. Protéger les yeux et le visage. En cas de contact, rincer immédiatement et abondamment à l'eau et consulter un médecin. Les outils ne doivent pas être nettoyés dans les cours d'eau, les évacuations, etc. **CONSEILS UTILES POUR L'UTILISATEUR: N.B.:** Les renseignements fournis, d'après les résultats de nos expériences, sont précis et exacts. Les conditions d'utilisation échappant toutefois à notre contrôle, nous déclinons toute responsabilité quant aux avis et aux conseils fournis. Nous conseillons d'effectuer un essai d'application complet sur une petite surface pour s'assurer de la réussite finale. Parachever ensuite la décoration en gardant constamment sous contrôle les effets décoratifs obtenus car SABULADOR est composé de produits naturels et de résines spéciales qui réagissent en fonction de l'humidité, de la chaleur, de la ventilation et du mode d'application. Chaque travail aura donc sa propre personnalité. Les teintes peuvent varier, par rapport au catalogue, de 20 à 30 % tout comme d'ailleurs d'un lot à l'autre, nous conseillons par conséquent d'effectuer un essai sur une petite surface avant d'exécuter les travaux. Le fabricant et le distributeur déclinent toute responsabilité en cas de différence entre un lot et l'autre ou en cas d'illisibilité de leur étiquette. Au cas où ces lots seraient différents et pour éviter des différences de couleur une fois l'application terminée, mélanger le tout dans un grand bidon avant de commencer à peindre.

Pour obtenir de meilleurs résultats et une pose rapide avec SABULADOR, il est recommandé d'utiliser le pinceau spécial PV 76.

**E** Es una pintura al agua para interior dotada de particulares y luminiscentes reflejos de arena. Gracias a su fácil aplicación, SABULADOR permite crear ambientes únicos y refinados. SABULADOR es un producto de elevada calidad en cuanto es transparente, lavable y repintable con cualquier pintura al agua. **CARACTERÍSTICAS:** Para obtener los colores del catálogo es suficiente mezclar con precisión SABULADOR con la relativa cantidad de pasta colorante denominada COLORI' descrita bajo cada pastilla de color. COLORI' está presentado en envases dosificadores de 80 ML. e 480 (oculamente graduados) que permiten erogar la justa cantidad de producto y obtener así el color seleccionado. Sólo para los colores del catálogo, del Col. 601 al Col. 614, SABULADOR se presenta ya coloreado. **APLICACION:** A continuación exponemos el procedimiento utilizado para obtener, con SABULADOR, el Efecto Duna de Arena y el Efecto Gran Cañón Estratificado. **1) Efecto Duna de Arena (pag. 1):** aplicar y trabajar SABULADOR gradualmente sobre una pequeña superficie de aproximadamente 1 - 2 m<sup>2</sup>, utilizando el especial Pincel PV 76. La técnica aplicativa consiste en extender la pintura en pequeña cantidad lo menos uniforme posible, con pinceladas en todas direcciones y alternadas. Después de aproximadamente 5 - 10 minutos a 20°C, reparar la parte ya tratada, utilizando siempre el Pincel PV 76 pero descargado de producto, buscando repartir y alisar la parte granulosa en todas direcciones para realizar "dunas de arena". Al mismo tiempo, con pinceladas muy suaves pero siempre en todas direcciones, quitar las eventuales rallas dejadas por el pincel. **2) Efecto Gran Cañón Estratificado (pag. 2):** aplicar y trabajar SABULADOR gradualmente sobre una pequeña superficie de aproximadamente 1 - 2 m<sup>2</sup>, utilizando el especial Pincel PV 76. La técnica aplicativa consiste en extender la pintura en pequeña cantidad con pinceladas oblicuas o verticales de forma irregular y de 10 - 15 cm de longitud. Después de aproximadamente 5 - 10 minutos a 20°C, reparar la parte ya tratada, utilizando siempre el Pincel PV 76 pero descargado de producto, buscando repartir y alisar la parte granulosa con pinceladas irregulares igual que las precedentes. Al mismo tiempo, con pinceladas muy suaves pero siempre en la dirección de las ya existentes, eliminar las eventuales rallas dejadas por el pincel. **NORMAS DE USO: 3) Muros Viejos.** Eliminar las viejas pinturas mal ancladas y "harinosas" del soporte y lavar con agua y jabón adecuado. Sucesivamente aplicar, como fijador, una mano de PRIMART 600 diluido al 50% con agua. Después de aproximadamente 4 horas a 20 °C aplicar una segunda mano de PRIMART 600 diluido al 20 - 30% con agua. Si las superficies están sanas y sólidas, aplicar sólo una mano de PRIMART 600 diluido al 15 - 20% con agua. Después de 4 horas a 20°C, proceder con la aplicación de SABULADOR como se describe en los puntos 1 ó 2. **4) Muros Nuevos.** Masillar adecuadamente la superficie a tratar, donde sea necesario, con VALSTUC. Al completo secado, después de aproximadamente 4 horas a 20°C, lijar, luego aplicar una mano de PRIMART 600 diluido al 15 - 20% con agua. Después de 4 horas a 20°C, proceder con la aplicación de SABULADOR como se describe en el punto 1 ó 2. **5) Madera, Vidrio, Plástico, Hierro pintado.** Desengrasar bien el soporte, lijar bien la superficie para mejorar la adherencia. Aplicar una mano de primer adecuado a la naturaleza del soporte, luego aplicar una mano de PRIMART 600 diluido al 15 - 20% con agua. Después de 4 horas a 20°C, proceder con la aplicación de SABULADOR como está descrito en el punto 1 ó 2. **6) Hierro Nuevo (no pintado).** Desengrasar bien el soporte eliminado bien eventuales capas de óxido, aplicare una mano (o más) de antioxidante WIKTOR al agua. Cuando éste haya secado, después de aproximadamente 4 horas a 20°C, aplicar una mano de PRIMART 600 diluido al 15 - 20% con agua. Después de 8 horas a 20°C, proceder con l a aplicación de SABULADOR como se indica en el punto 1 ó 2. **DATOS TÉCNICOS: Peso Especifico:** SABULADOR: 1.300 ± 30 gr/Lt. a 20°C; PRIMART 600: 1.600 ± 30 gr/Lt. a 20°C. **Dilución:** SABULADOR está listo al uso, PRIMART 600 va diluido al 15 - 20% con agua. **Rendimiento:** SABULADOR aproximadamente Lt. 1 para 10 - 12 m<sup>2</sup> para el Efecto Duna de Arena y aproximadamente Lt. 1 para 10 - 11 m<sup>2</sup> para el Efecto Gran Cañón Estratificado; PRIMART 600 aproximadamente Lt. 1 para 10 - 12 m<sup>2</sup>. **Confecciones:** SABULADOR está disponible en confecciones de Lt. 2,5 y Lt. 5; PRIMART 600 está disponible en confecciones de Lt. 2,5 y Lt. 5; COLORI' está en ML. 80 y ML. 480. **Temperatura** para la aplicación: superior a +5°C e inferior a +30°C. **Secado:** fuera polvo después de aproximadamente 1 hora a 20°C. Seco después de 3 - 4 horas a 20°C. Endurece después de 24 horas en base a la temperatura del ambiente. **Aspecto del producto:** opalescente semilucido. **Resistencia:** después del completo endurecimiento, se obtiene una película transparente con buena resistencia al rallado y a la normal abrasión. **Lavabilidad:** con agua y detergentes comunes después de 15 días desde la aplicación. **Limpieza de herramientas:** con agua y jabón. **Conservación:** en lata bien cerrada, incluso después del uso, a temperatura superior a +10°C e inferior a +30°C. **Estabilidad:** 2 años aproximadamente. **NORMAS PARTICOLARES DE SEGURIDAD:** Evitar el contacto directo con la piel, proteger los ojos y la cara, en caso de contacto, lavar inmediatamente y abundantemente con agua y consultar con el médico. Los utensilios no deben lavarse en cursos de agua, desagües, etc. **ADVERTENCIAS PARA EL USUARIO: N.B.:** Las informaciones suministradas, por cuanto resultan de nuestra experiencia, son exactas y precisas. No estando las condiciones de uso bajo nuestro control, no asumimos ninguna responsabilidad por los consejos y sugerencias aportados. Se aconseja seguir el ciclo aplicativo completo sobre una pequeña superficie para verificar la perfecta consecución después proseguir controlando constantemente los efectos decorativos obtenidos, porque SABULADOR se compone de productos naturales y resinas especiales que reaccionan según la humedad, del calor, de la ventilación y en base a la modalidad de aplicación. Así pues, cada trabajo puede adquirir la propia personalización. Los colores pueden variar, respecto al catálogo, del 20% al 30% como entre una partida y otra, por lo tanto aconsejamos efectuar una prueba en pequeño antes de seguir con el trabajo. El fabricante y el distribuidor no asumen ninguna responsabilidad por eventuales diferencias entre partidas o en caso de legibilidad de las mismas. En el caso en que los lotes sean diferentes, para evitar diferencias de color en la aplicación, es necesario mezclar todo el material en un contenedor grande antes de iniciar la aplicación.

Para obtener el mejor resultado con SABULADOR trabajando de manera veloz, se aconseja utilizar el especial Pincel PV 76.

**D** Es handelt sich hierbei um eine Farbe auf Wasserbasis für den Innenbereich, die sich durch ihre besonderen strahlenden Sandreflexe auszeichnet. Dank des leichten Auftrags lässt sich mit SABULADOR ein einzigartiges und stilvolles Ambiente schaffen. SABULADOR ist ein hochwertiges Produkt, denn es ist atmungsaktiv und abwaschbar und kann mit jeder Farbe auf Wasserbasis überstrichen werden. **EIGENSCHAFTEN:** Für die Farben des Katalogs muss SABULADOR nur sorgfältig mit der entsprechenden Menge an Farbpaste - COLORI' genannt - vermischt werden. Diese ist unter jedem Farbmuster beschrieben. COLORI' wird in Dosierern mit 80 und 480 ml geliefert (mit Maßeinteilung), dank derer die gewünschte Produktmenge genau abgemessen und so die gewünschte Farbe erhalten kann. Nur für die Katalogfarben Farbe 600 bis Farbe 614 wird SABULADOR bereits farbig geliefert. **FARBAUFTRAG:** Im Folgenden ist die Vorgehensweise beschrieben, um mit SABULADOR den Effekt Sanddüne und den Schichteffekt Grand Canyon zu erzielen. **1) Effekt Sanddüne (S. 1):** Tragen Sie SABULADOR nach und nach auf einer kleinen Oberfläche von etwa 1 - 2 m<sup>2</sup> mit Hilfe des Spezialpinsels PV 76 auf. Die Auftragsstechnik besteht darin, dass die Farbe in kleinen, möglichst ungleichmäßigen Mengen mit alternierenden Pinselstrichen in alle Richtungen aufgetragen wird. Nach etwa 5-10 Minuten bei 20°C überstreichen Sie den bereits behandelten Teil erneut mit dem Pinsel PV 76, diesmal jedoch ganz ohne Farbe; versuchen Sie dabei, die körnigen Bestandteile in alle Richtungen zu verstreuen und zu glätten, um so den Sanddünenefekt zu erreichen. Entfernen Sie gleichzeitig mit weicheren Pinselstrichen, die jedoch ebenfalls in alle Richtungen geführt werden, vom Pinsel hinterlassene Streifen. **2) Schichteffekt Grand Canyon (S. 2):** Tragen Sie SABULADOR nach und nach auf einer kleinen Oberfläche von etwa 1 - 2 m<sup>2</sup> mit Hilfe des Spezialpinsels PV 76 auf. Die Auftragsstechnik besteht darin, dass die Farbe in kleinen Mengen mit schrägen oder vertikalen, unregelmäßigen und 10-15 cm langen Pinselstrichen aufgetragen wird. Nach etwa 5-10 Minuten bei 20°C überstreichen Sie den bereits behandelten Teil erneut mit dem Pinsel PV 76, diesmal jedoch ganz ohne Farbe; versuchen Sie dabei, die körnigen Bestandteile mit unregelmäßigen Pinselstrichen in Richtung der vorherigen Pinselstriche zu verstreuen und zu glätten. Entfernen Sie gleichzeitig mit weicheren Pinselstrichen, jedoch ebenfalls in Richtung der zuvor ausgeführten, vom Pinsel hinterlassene Streifen. **HINWEISE ZUR VERWENDUNG: 3) Alte Wände.** Entfernen Sie alte, nicht gut anhaftende und abbröckelnde Farbe vom Untergrund und säubern Sie diesen mit Wasser und geeigneten Seife. Tragen Sie anschließend als Fixiermittel eine Schicht PRIMART 600 nach Verdünnung mit Wasser zu 50% auf. Nach einer Trocknungszeit von etwa 4 Stunden bei 20°C bringen Sie eine zweite Schicht der Grundierung PRIMART 600 auf, die diesmal zu 20 - 30% mit Wasser verdünnt wird. Sind die Oberflächen hingegen in Ordnung und bröckeln nicht ab, tragen Sie nur eine Schicht der Grundierung PRIMART 600 (zu 15 - 20% mit Wasser verdünnt) auf. Fahren Sie nach 4 Stunden bei 20°C mit dem Auftrag von SABULADOR entsprechend der Beschreibung unter Punkt 1 bzw. 2 fort. **4) Neue Wände.** Verspachteln Sie die zu behandelnde Oberfläche an den erforderlichen Stellen mit VALSTUC. Nach erfolgter Trocknung (nach etwa 4 Stunden bei 20°C) schmirgeln Sie die Wand ab und tragen Sie dann eine Schicht der Grundierung PRIMART 600 nach Verdünnung mit Wasser zu 15 - 20% auf. Fahren Sie nach 4 Stunden bei 20°C mit dem Auftrag von SABULADOR entsprechend Punkt 1 bzw. 2 fort. **5) Holz, Glas, Leichtmetall-Legierungen, lackiertes Eisen.** Entfetten Sie den Untergrund gründlich und schmirgeln Sie die Oberfläche gut ab, um eine bessere Haftung zu erzielen. Tragen Sie eine Schicht eines für die Art von Untergrund geeigneten Primers und anschließend eine Schicht PRIMART 600 (zu 15 - 20% mit Wasser verdünnt) auf. Fahren Sie nach 4 Stunden bei 20°C mit dem Auftrag von SABULADOR entsprechend der Beschreibung unter Punkt 1 bzw. 2 fort. **6) Neues Eisen (unbehandelt).** Entfetten und befreien Sie den Untergrund gründlich von Rost, tragen Sie eine Schicht (oder mehrere) des Rostschutzmittels WIKTOR auf Wasserbasis auf. Nach erfolgter Trocknung (nach etwa 4 Stunden bei 20°C) tragen Sie eine Schicht der zu 15 - 20% mit Wasser verdünnten Grundierung PRIMART 600 auf. Fahren Sie nach 8 Stunden bei 20°C mit dem Auftrag von SABULADOR entsprechend Punkt 1 bzw. 2 fort. **ECHNISCHE DATEN: Spezifisches Gewicht:** SABULADOR: 1.300 ± 30 g/l bei 20°C; PRIMART 600: 1.600 ± 30 g/l bei 20°C. **Verdünnung:** SABULADOR ist gebrauchsfertig, PRIMART 600 ist zu 15-20% mit Wasser zu verdünnen. **Ergiebigkeit:** SABULADOR etwa 1 pro 10 - 12 m<sup>2</sup> für den Effekt Sanddüne und etwa 1 pro 10 - 11 m<sup>2</sup> für den Schichteffekt Grand Canyon; PRIMART 600 etwa 1 pro 10 - 12 m<sup>2</sup>. **Packungsgrößen:** SABULADOR ist in Packungsgrößen von 2,5 - 5 l erhältlich; PRIMART 600 ist in Packungsgrößen zu 2,5 und 5 l erhältlich; COLORI' zu 80 ml sowie zu 480 ml. **Anwendungstemperatur:** über +5°C und unter +30°C. **Trocknung:** Trocken nach ca. 1 Stunde bei 20°C. Trockenzeit 3-4 Stunden bei 20°C, Aushärtung noch 24 Stunden abhängig von der Raumtemperatur. **Aussehen des Produktes:** opalisierend halbgelblich. **Widerstandsfähigkeit:** Nach der vollständigen Aushärtung entsteht ein atmungsaktiver Film mit guter Beständigkeit gegenüber Stößen und normalem Abrieb. **Abwaschbarkeit:** mit Wasser und gewöhnlichen Reinigungsmitteln 15 Tage nach dem Auftrag. **Reinigung der Ausrüstung:** mit Wasser und Seife. **Aufbewahrung:** im - auch nach der Verwendung - gut verschlossenen Blechkasten bei einer Temperatur von über +10°C und unter +30°C. **Bestandigkeit:** etwa 2 Jahre. **BESONDERE SICHERHEITSBESTIMMUNGEN:** Vermeiden Sie direkten Hautkontakt; schützen Sie die Augen und das Gesicht; sollten Sie doch mit dem Produkt in Kontakt gekommen sein, waschen Sie es sofort mit viel Wasser ab und konsultieren Sie einen Arzt. Die Ausrüstung darf nicht in Wasserfällen, über Abflüssen usw. gereinigt werden. **HINWEISE FÜR DEN BENUTZER: NB.:** Die bereitgestellten Informationen basieren auf unserer Erfahrung und sind korrekt und präzise. Da die Verwendungsbedingungen jedoch nicht unserer Kontrolle unterliegen, übernehmen wir keinerlei Verantwortung für die gelieferten Ratschläge und Empfehlungen. Es empfiehlt sich, den kompletten Anwendungszyklus auf einer kleinen Wand durchzuführen, um das perfekte Gelingen zu überprüfen. Fahren Sie dann mit der Dekoration fort und kontrollieren Sie fortwährend die erzielten Effekte; SABULADOR ist aus natürlichen Produkten und Spezialharzen hergestellt, die je nach Feuchtigkeit, Wärme, Lüftung und Anwendungsmethode unterschiedlich reagieren. Daher wird jede Arbeit ganz individuell aussehen. Die Farböne können vom Katalog um 20 % bis 30 % abweichen, ebenso wie auch die Chargen untereinander unterschiedlich sein können. Daher wird empfohlen, dass Sie vor der Durchführung der Arbeit eine Probe durchführen. Der Hersteller und der Vertreter übernehmen keine Verantwortung für eventuelle Unterschiede zwischen den einzelnen Chargen oder im Falle der Unlesbarkeit der darauf angebrachten Etiketten. Sollten Chargen unterschiedlich sein, ist es zur Vermeidung von Farbunterschieden nach dem Farbauftrag notwendig, das gesamte Material vor Beginn des Farbauftrags in einem großen Behälter zu vermischen. Um beste Ergebnisse mit SABULADOR bei schneller Arbeitsausführung zu erhalten, wird die Verwendung des Spezialpinsels PV 76 empfohlen.

**GR** Αυτό είναι ένα, με βάση το νερό, χρώμα τεχνιοτροπίας για εσωτερικούς χώρους, το οποίο προσοιεί ιδιαίτερες φωτεινές αμμόδης αντανακλάσεις. Επειδή είναι τόσο εύκολο να εφαρμοστεί, το SABULADOR μπορεί να χρησιμοποιηθεί για τη δημιουργία μοναδικών και κομψών διακοσμητικών εικόνων. Το SABULADOR είναι ένα υψηλής ποιότητας προϊόν, που αναπτύει, πλένεται και μπορεί επίσης να χρωματιστεί με οποιαδήποτε άλλης βάσεως νερού χρώματα. **ΧΑΡΑΚΤΗΡΙΣΤΙΚΑ:** Για να δημιουργήσετε τις αποχρώσεις που εμφανίζονται στον κατάλογο, προσεχτικά αναμειγνύεται το SABULADOR με την κατάλληλη ποσότητα της χρωστικής πάστα «COLOR», όπως περιγράφεται στο κάθε δείγμα χρώματος. Η χρωστική «COLOR» διατίθεται σε συσκευασία 80 ml. Για τα χρώματα του καταλόγου, από 600 έως 614 το SABULADOR παρέχεται χρωματισμένο. **ΕΦΑΡΜΟΓΗ:** Η διαδικασία που χρησιμοποιείται για την επίτευξη με το SABULADOR των εφέ Sand Dune (αμμοθίνες) και στρωμάτων Bráχων Grand Canyon (Γκραντ Κάνιον) περιγράφεται στη συνέχεια. 1) **Sand Dune Effect:** Εφαρμόστε το SABULADOR σταδιακά και δουλέψτε σε μικρές περιοχές περίπου 1 με 2 m<sup>2</sup>, χρησιμοποιώντας την ειδική PV 76 βούρτσα-πινέλο. Η τεχνική εφαρμογή γίνεται με το άπλωμα του χρώματος σε μικρές ποσότητες και με το δυνατόν λιγότερα ομοιόμορφο τρόπο με εναλλάσσουσα πινελιές σε όλες τις κατευθύνσεις. Μετά από περίπου 5 - 10 λεπτά στους 20°C, πάνω από την επιφάνεια που έχει ήδη υποστεί επεξεργασία, χρησιμοποιώντας το ίδιο πινέλο PV 76, αλλά χωρίς υλικό προσπάθηστε να μεταποσπίστε και να εξομαλύνετε τα κοκκώδη μέρη προς όλες τις κατευθύνσεις, προκειμένου να δημιουργήσετε το εφέ των αμμοθινών. Ταυτόχρονα, με τη χρήση ηπιότερων κινήσεων του πινέλου προς όλες τις κατευθύνσεις, τυχόν ίχνη που έχουν μείνει από το πινέλο χάνονται. 2) **Grand Canyon Effect (σελίδα 2):** Εφαρμόστε το SABULADOR σταδιακά και δουλέψτε σε μικρές περιοχές περίπου 1 με 2 m<sup>2</sup>, χρησιμοποιώντας την ειδική PV 76 βούρτσα-πινέλο. Η τεχνική εφαρμογή γίνεται με το άπλωμα του χρώματος σε μικρές ποσότητες χρησιμοποιώντας ακανόνιστες πλάγια ή κατακόρυφες πινελιές απόστασης μεταξύ 10 - 15 εκατοστά σε μήκος. Μετά από περίπου 5 - 10 λεπτά στους 20°C, πάνω από την επιφάνεια που έχει ήδη υποστεί επεξεργασία, χρησιμοποιώντας το ίδιο πινέλο PV 76, αλλά χωρίς υλικό προσπάθηστε να μεταποσπίστε και να εξομαλύνετε τα κοκκώδη μέρη προς όλες τις κατευθύνσεις, προκειμένου να δημιουργήσετε το εφέ. Ταυτόχρονα, με τη χρήση ηπιότερων κινήσεων του πινέλου προς όλες τις κατευθύνσεις, τυχόν ίχνη που έχουν μείνει από το πινέλο χάνονται. ΟΔΗΓΙΕΣ ΧΡΗΣΗΣ: 3) **Παλιού τοίχοι.** Απομακρύνετε παλαιά, και για εθροδυσμένα χρώματα από τον τοίχο και πλύνετε χρησιμοποιώντας νερό και ένα κατάλληλο σαπούνι. Στη συνέχεια, εφαρμόζεται ένα στρώμα PRIMART 600 αραιωμένο 50% με νερό όπου θα ενεργήσει ως σταθεροποιητικό. Μετά από περίπου 4 ώρες στους 20°C, εφαρμόζεται μια δεύτερη στρώση με πινέλο PRIMART 600 αραιωμένο 20 - 30% με νερό. Εάν, ωστόσο, οι επιφάνειες είναι καθαρές και δεν παρουσιάζουν αποφλοιωση, εφαρμόστε μία μόνο στρώση PRIMER 600 αραιωμένου 15 - 20% με νερό. Μετά από 4 ώρες σε θερμοκρασία 20°C, προχωρήστε με την εφαρμογή των SABULADOR όπως περιγράφεται στο σημείο 1 ή 2. 4) **Καινούργιοι τοίχοι.** Σκόπαρτε την επιφάνεια όπου είναι απαραίτητο με VALSTUC. Όταν στεγνώσει, μετά από περίπου 4 ώρες στους 20°C, τρίψτε την επιφάνεια και εφαρμόστε ένα στρώμα PRIMART 600 αραιωμένου 15 - 20% με νερό. Μετά από 4 ώρες σε θερμοκρασία 20°C, προχωρήστε με την εφαρμογή των SABULADOR όπως περιγράφεται στο σημείο 1 ή 2. 5) **Είλο, γυαλί, επιφανείες ελαφρών κραμάτων και βαμμένο μέταλλο.** Αφαιρέστε όλα τα λίπη από την επιφάνεια και τρίψτε για να βελτιώσετε την πρόσφυση. Εφαρμόστε ένα στρώμα αστάρι κατάλληλο για το είδος της επιφάνειας, στη συνέχεια, εφαρμόστε ένα στρώμα με με βάση το νερό PRIMART 600 αραιωμένο 15 - 20% με νερό. Μετά από 4 ώρες σε θερμοκρασία 20°C, προχωρήστε με την εφαρμογή των SABULADOR όπως περιγράφεται στο σημείο 1 ή 2. 6) **Καινούργια μεταλλική επιφάνεια (χωρίς προσταμμία).** Απομακρύνετε όλα τα λίπη και τυχόν στρώματα ακουράσις από την επιφάνεια και εφαρμόστε ένα στρώμα (ή περισσότερα) WIKTOR με βάση το νερό αστάρι μετállων κατά της σκουριάς. Όταν στεγνώσει, μετά από περίπου 4 ώρες στους 20°C, εφαρμόστε ένα στρώμα του PRIMART 600 αραιωμένου 15 - 20% με νερό. Μετά από 8 ώρες στους 20°C, προχωρήστε με την εφαρμογή των SABULADOR όπως περιγράφεται στο σημείο 1 ή 2. **ΤΕΧΝΙΚΑ ΧΑΡΑΚΤΗΡΙΣΤΙΚΑ: Ειδικό Βάρος:** SABULADOR: 1.300 ± 30 g/l στους 20°C, PRIMART 600: 1.600 ± 30 g/l στους 20°C. Αρδιωση: SABULADOR είναι έτοιμο για χρήση, PRIMART 600 θα πρέπει να αραιωθεί 15 - 20% με νερό. **Κάλυψη:** για SABULADOR, περίπου 1 L ανά 10 έως 12 m<sup>2</sup> για το εφέ Sand Dune και περίπου 1 L ανά 10 έως 11 m<sup>2</sup> για το εφέ Grand Canyon . Για το PRIMART 600, περίπου 1 L ανά 10 έως 12 m<sup>2</sup>. **Συσκευασία:** SABULADOR είναι διαθέσιμο σε 1 L, 2,5 L ή 5 L, PRIMART 600 είναι διαθέσιμο σε 1 L, 2,5 L ή 5 L και τα COLORI διατίθεται σε 80 ml. **Θερμοκρασία εφαρμογής:** από +5°C και +30°C. Ξήρανση: σε μη σκονισμένο περιβάλλον για 1 ώρα στους 20°C. Ξηρό μετά από 3 - 4 ώρες σε θερμοκρασία 20°C. Αποτάκι της μηχανικής του ικανότητα μετά από 24 ώρες, ανάλογα με τη θερμοκρασία του διαστήτου. **Εμφάνιση του προϊόντος: ιριζών ημιγυαλιστερό. Αντοχή:** όταν σκληρύνει εντελώς δημιουργείται ένα αναντλών φιμ υλικού ανθεκτικό στη φυσιολογική φθορά και τα χημικά. **Πλώς:** πλένεται με νερό και τα συνήθη απορρυπαντικά 15 ημέρες μετά την εφαρμογή. Εξοπλισμός καθαρισμού: σαπούνι και νερό. Αποθήκευση: βεβαιωθείτε ότι το δοχείο είναι ερμητικά κλειστό, σκόνη και μετά τη χρήση, και να αποθηκεύονται σε θερμοκρασία όχι κατώτερη από +10°C και όχι υψηλότερη από +30°C. Σταθερότητα: περίπου 2 χρόνια. **ΟΔΗΓΙΕΣ ΑΣΦΑΛΕΙΑΣ:** Αποφύγετε την άμεση επαφή με το δέρμα. Προσταθείτε τα μάτια και το πρόσωπο. Σε περίπτωση επαφής, ξεπλύνετε αμέσως και επμελώστε με νερό και συμβουλευτείτε ένα γιατρό. Τα εργαλεία εφαρμογής δεν πρέπει να πλένονται στα υδάτα, αποχετεύσεις, κλπ. **ΧΡΗΣΙΜΗ ΣΥΜΒΟΥΛΗ:** Οι πληροφορίες που παρέχονται εδώ είναι, εξ όσων γνωρίζουμε, ορθές και ακριβείς. Ωστόσο, λαμβάνοντας υπόψη ότι οι συνθήκες υπό τις οποίες χρησιμοποιούνται τα προϊόντα δεν είναι υπό τον έλεγχό μας, δεν μπορούμε να θεωρηθούμε υπεύθυνοι για οποιαδήποτε συστάσεις ή συμβουλές. Σας συιστούμε να κάνετε κάποια δοκιμαστική εφαρμογή πρώτα πριν την τελική. Αποχρώσεις μπορεί να διαφέρουν σε σχέση με τις εικόνες που παρουσιάζονται στον κατάλογο, που θα κυμαίνονται μεταξύ 20% και 30% ανάλογα με την εφαρμογή.Αποχρώσεις μπορεί να διαφέρουν σε σχέση με τον κατάλογο, κατά 20% έως 30% από τη μια παρτίδα στην άλλη και συννεπώς είναι σκόπιμο να προβείτε σε μικρή δοκιμή πριν την έναρξη των εργασιών. Ο κατασκευαστής και ο διανομέας δεν φέρει καμία ευθύνη για πιθανές διακυμάνσεις μεταξύ των παρτίδων, ή σε περιπτώσεις όπου ο αριθμός παρτίδας είναι διαφορετικός. Σε περίπτωση που οι παρτίδες είναι διαφορετικές, θα είναι αναγκαίο να ανακατεύουμε όλα τα υλικά σε ένα μεγάλο δοχείο πριν από την έναρξη της διαδικασίας εφαρμογής, προκειμένου να αποφευχθούν οι διαφορές στο χρώμα μόλις το προϊόν έχει εφαρμοστεί.

Προκειμένου να επιτευχθεί το καλύτερο αποτέλεσμα, όταν εργάζεστε ρηρήγορα με το SABULADOR, προτείνουμε να χρησιμοποιείται την ειδική PV 76 βούρτσα-πινέλο.

**HIR-BIH SCG** Boja na bazi vode za interijere sa specificnim svjetlosnim pjescanim odsjajima. Zahvaljujuci jednostavnosti primjene, SABULADOR omogucuje kreiranje jedinstvenih rafiniranih ambijena. SABULADOR je proizvod visoke kvalitete, paropropusan, perljiv i lako se moze prebojiti bojama na bazi vode. **KARAKTERISTIKE:** Za dobivanje tonova iz kataloga dovoljno je dobro promjesati SABULADOR s odgovarajucim kolicinom tonera, nazvanim COLORI, koji je naveden ispod svakog uzorka boje. Colori se pakuje u odgovarajucim dozatorima od 80 i 480 ML. (vizuelno stupnjevanim), koji omogucuju odmjera vanje točne kolicine tonera potrebne za dobjanje izabrane boje. Samo za tonove iz kataloga, od Col. 600 do Col. 614, SABULADOR je vec toniran. **ANOSSENJE:** Ovdje cemo opisati nacin nanosenja za dobivanje Efekta Pjescane Dine i Efekat Slojevitog Grand Canyon-a. 1) **Efekat Pjescane Dine (str. 1):** nanositi i raditi sa SABULADOR postepeno na manjoj povrsini od 1 - 2 m<sup>2</sup>,koristeći specijalnu Cetku PV 76. Nacin rada sastoji se u tome sto se materijal razvlaci u maloj kolicini nepravilnim pokretima u svim pravcima. Nakon 5 - 10 minuta pri 20°C, ponovo precì suhom Cetkom PV 76 preko vec bojene povrsine, pomjerati i razvlaciti pjeskoviti dio materijala u svim pravcima kako bi se dobile pjescane dine.Istovremeno njeznim pokretima, takodjer u svim pravcima, mo guce je ukloniti vidljive tragove cetke. 2) **Efekat Slojeviti Grand Canyon (str. 2):** nanositi i raditi sa SABULADOR postepeno na manjoj povrsini od 1 - 2 m<sup>2</sup>, koristeći specijalnu Cetku PV 76. Nacin rada sastoji se u tome sto se materijal razvlaci u maloj kolicini u kosim ili vertikalnim pravcima duzine 10 - 15 cm. Nakon 5 - 10 minuta pri 20°C, ponovo precì suhom Cetkom PV 76 preko vec bojene povrsine, pomjerati i razvlaciti pjeskoviti dio materijala nepravilnim pokretima suprotnim od prethodnih. Istovremeno njeznim pokretima, akodjer u svim pravcima, mo guce je ukloniti vidljive tragove cetke. **PRAVILA PRIMJENE: 3) Stari Zidovi.** Odstranite stare slojeve boje koji otpadaju i operite povrsinu odgovarajucim sapunom. Zatim nanesite kao ucvrscivan, jednu ruku PRIMART-a 600 razrjedjenog 50% s vodom. Nakon 4 sata pri 20°C nanijeti drugu ruku PRIMART-a 600 razrjedjenog 20 - 30% s vodom. Ako su zidovi zdravi nanijeti jednu ruku PRIMART-a 600 razrjedjenog 15 - 20% s vodom. Nakon 4 sata pri 20°C, nastaviti sa nanosnjem SABULADOR, kao pod tockom 1 ili 2. 4) **Novi Zidovi.** Izgletovati povrsinu VALSTUC-om na potrebnim djelovima. Nakon susenja, 4 sata pri 20°C, obrusiti zidove i nanijeti jednu ruku PRIMART-a 600 razrjedjenog 15 - 20%. Nakon 4 sata pri 20°C, nastaviti sa nanosnjem SABULADOR, kao pod tockom 1 ili 2. **5) Drvo,PVC,Staklo,Lake Legure, Obojeno Zeljezo.** Odmastiti dobro povrsinu,premirglati zbog boljeg kontakta (prijanjanja) i zatim nanijeti jednu ruku PRIMER-a 600 razrjedjenog 15 - 20%. Nakon 4 sata pri 20°C, nastaviti sa nanosnjem SABULADOR, kao pod tockom 1 ili 2. 6) **Novo Zeljezo.** Odmastiti povrsinu, dobro skinuti hrđju, nanijeti jednu ili vise ruku antikorozivne boje WIKTOR na bazi vode. Kada je sve suho, nakon 4 sata pri 20°C,nanijeti jednu ruku PRIMER-a 600 razrjedjenog 15 - 20%.Nakon 8 sati pri 20°C, nastaviti sa nanosnjem SABULADOR, kao pod tockom 1 ili 2. **TEHNICKE KARAKTERISTIKE: Specificna tezina:** SABULADOR 1.300+/-30 gr/LT pri 20°C. **Razrjedjivanje:** SABULADOR je spremna za upotrebu, PRIMART 600 razrjedjuje se 15 - 20% s vodom. **Potrosnja:** SABULADOR cca. 1 LT. za 10 - 12 m<sup>2</sup> za Efekat Pjescane Dine i 1 LT. za 10 - 11 m<sup>2</sup> za Efekat Slojeviti Grand Canyon; PRIMART 600 cca. 1 LT. za 7 - 8 m<sup>2</sup>. **Pakovanja:** SABULADOR u pakovanju od 2,5 LT. i 5 LT; PRIMART 600 je dostupan u pakovanju od 2,5 LT. i 5 LT; COLORI od 80 ML i 480 ML. **Temperatura nanosenja:** veca od +5°C i manja od +30°C. **Susenje:** Povrsinski suh nakon cca.1 sat pri 20°C. Suh nakon 3 - 4 sata pri 20°C. Otvrdnjava nakon 24 sata u zavisnosti od temperature prostora. Izgled proizvoda: polusjaj nalik na dragi kamen. Otpornost: nakon potpunog otvrdnjavanja, dobiva se paropropusan sloj otporan na udarce i normalnu abraziju. **Pranje:** s vodom i deterdzentima 15 dana od nanosenja. **Ciscenje alata:** s vodom I sapunom. **Cuvanje:** u dobro zatvorenim kantama, cak i nakon upotrebe pri temperaturi vecoj od +10°C i manjoj od +30°C. **Rok trajanja:** oko 2 godine. **Mjere sigurnosti:** zbjegavati direktan dodir s kozom, zastititi oci I lice, u slucaju kontakta, odmah oprati s puno vode I kontaktirati ljecnika. **Napomena za korisnika:** Navedeni podaci, koji su rezultat iskustva, su točni i precizni. Međutim, ukoliko nacin primjene ne bude prema navedenim standardima ne smojimo nikakvu odgovornost za navedene savjete i sugestije. SABULADOR se sastoji od prirodnih materijala I smola koji reagiraju na vlaznost, toplinu, ventilaciju i nacin nanosenja. Nijanse mogu da variraju, prema katalogu, od 20% do 30% u zavisnosti od serija proizvoda, te stoga savjetujemo da nijansu isprobate na manjoj povrsini prije nastavka rada. Proizvodjac i distributer na snose nikakvu odgovornost za eventualne razlike u serijama ili u slucaju ne podudarnosti iste. U slucaju da serije materijala budu razlicite, tu razliku u nijansi mozete izbjeći tako što će te pomjesati svu kolicinu materijala u jednoj velikoj posudi prije pocetka nanosenja. **Za postizanje navedenih efekata sa SABULADOR i efikasan rad savjetuje se upotreba specijalne Cetke PV 76.**

**T** Özel ve parlak kum yansımaları ile donatılmış iç mekanlar için su bazlı bir boyadır. Kolay uygulanması sayesinde, SABULADOR tek ve rafine ortamlar yaratmamıza olanak tanır. SABULADOR, nefes almaya elverişli, yıkanabilir ve her türlü su bazlı boya ile üzeri boyanabilir olduğundan dolayı yüksek kaliteli bir üründür. **ÖZELLİKLER:** Katalog renklerini elde etmek için, SABULADOR'un her renk tableti altında tanımlanan, COLORI' olarak adlandırılan ilişkin renklendirici macun miktarı ile dikkatli bir şekilde karıştırmak yeterlidir. COLORI', doğru ürün miktarını dağıtmama ve seçilen değeri elde etmemizi sağlayan 80 ve 480 ML'lik özel doz ayarlayıcılarında (titizlikle ölçeklendirilmiş) temin edilmektedir. Sadece katalog renkleri için, Col. 600'den Col. 614' ye kadar, SABULADOR renklendiricisi olarak temin edilir. **UYGULAMA:** Aşağıda SABULADOR ile Kum Tepecikleri Etkisini ve tabaka halinde Büyük Kanyon Etkisini elde etmek için kullanılan işlemleri aktarıyoruz. 1) **Kum Tepecikleri Etkisi (syf. 1):** özel PV 76 fırçayı kullanarak, yaklaşık 1 - 2 m<sup>2</sup>'lik küçük bir yüzey üzerine SABULADOR'u azar azar tatbik ediniz ve çalşınız. Uygulama tekniğini, tüm yönlerde ve değişik fırça darbeleri ile mümkün olduğunca düzensiz küçük miktarlarda boyayı yaymaktan ibarettir. 20°C'de yaklaşık 5 - 10 dakika sonra, kum tepeciklerini gerçekleştirmek için tüm yönlere granüllü bölümün yerini değiştirmeye ve düzleştirmeye çalışarak, her zaman PV 76 Fırçayı ürün olmadan kullanıp önceden işlemden geçirilen bölümlü fırçalayınız. Aynı zamanda, daha yumuşuk fırça darbeleri ile ancak her zaman tüm yönlere, fırça tarafından bırakılan olası iç oluşumlarını kaldırınız. 2) **Tabaka Halinde Büyük Kanyon Etkisi (syf. 2):** özel PV 76 fırçayı kullanarak, yaklaşık 1 - 2 m<sup>2</sup>'lik küçük bir yüzey üzerine SABULADOR'u azar azar tatbik ediniz ve çalşınız. Uygulama tekniğini, düzensiz ve 10 - 15 cm'lik uzunluklarda olmas koşuluyla eğimli veya diksey fırça darbeleri ile küçük miktarlarda boyayı yaymaktan ibarettir. 20°C'de yaklaşık 5 - 10 dakika sonra, önceki fırça darbelerine göre düzensiz fırça darbeleri ile granüllü bölümün yerini değiştirmeye ve düzleştirmeye çalışarak, her zaman PV 76 Fırçayı ürün olmadan kullanıp önceden işlemden geçirilen bölümlü fırçalayınız. Aynı zamanda, daha yumuşuk fırça darbeleri ile ancak her zaman önceden varolan fırça darbeleri yönünde, fırça tarafından bırakılan olası çizgileri kaldırınız. **KULLANIM KURALLARI: 3) Eski Duvarlar.** Destekten bağıntısız olmayan ve toz haline gelmiş eski boyaları kaldırınız ve su ve uygun sabunlar ile yıkayınız. Daha sonra, tespit maddesi olarak, su ile % 50 oranında seyreltilmiş bir kat PRIMART 600 tatbik ediniz. 20°C'de yaklaşık 4 saat sonra, su ile % 20 - 30 oranında seyreltilmiş ikinci bir kat PRIMART 600 daha tatbik ediniz. Eğer yüzeyler sağlıklı ve toz halinde değil ise, su ile % 15 - 20 oranında seyreltilmiş sadece bir kat PRIMART 600 tatbik ediniz. 20°C'de 4 saat sonra, 1 veya 2. maddede anlatıldığı gibi SABULADOR'un tatbik edilmesi ile işleme devam ediniz. 4) **Yeni Duvarlar. İşlem yapılacak yüzeyi, gereken yerde, VALSTUC ile uygun bir şekilde doldurunuz.** 20°C'de yaklaşık 4 saat sonra, dolgu maddesi kuruduğu zaman, zımparayı düzleştiriniz ve su ile % 15 - 20 oranında seyreltilmiş bir kat PRIMART 600 tatbik ediniz. 20°C'de 4 saat sonra, 1 veya 2. maddede anlatıldığı gibi SABULADOR'un tatbik edilmesi ile işleme devam ediniz. 5) **Ahşap, Cam, Hafif Alaşımlar, Vernikli Demir.** Destegi işleme yağından arındırınız, yapışmasını sağlamak için yüzeyi iyice zımparaya düzleştiriniz. Destegin niteliğine uygun bir kat astar boya tatbik ediniz, daha sonra su ile % 15 - 20 oranında seyreltilmiş bir kat PRIMART 600 tatbik ediniz. 20°C'de 4 saat sonra, 1 veya 2. maddede anlatıldığı gibi SABULADOR'un tatbik edilmesi ile işleme devam ediniz. 6) **Yeni Demir (işlenmemiş).** Olası pas katmanlarını iyice temizleyerek destegi yağından arındırınız, bir kat (veya daha fazla) sulu WIKTOR pas gidericiyi tatbik ediniz.. Pas giderici kuruduğu zaman, 20°C'de yaklaşık 4 saat sonra, su ile % 15 - 20 oranında seyreltilmiş bir kat PRIMART 600 tatbik ediniz. 20°C'de 8 saat sonra, 1 veya 2. maddede anlatıldığı gibi SABULADOR'un tatbik edilmesi ile işleme devam ediniz. **TEKNİK VERİLER: Özgül Ağırlık:** SABULADOR: 1.300 ± 30 gr/LT. 20°C'de; PRIMART 600: 1.600 ± 30 gr/LT. 20°C'de. **Seyreltme:** SABULADOR kullanıma hazırdır, PRIMART 600 ise su ile % 15 - 20 oranında seyreltilmelidir. **Randım:** Yaklaşık 1 LT.'lik SABULADOR 10 - 12 m<sup>2</sup> için Kum Tepecikleri Etkisi için ve yaklaşık 1 LT.'lik SABULADOR 10 - 11 m<sup>2</sup> için Tabaka halinde Büyük Kanyon Etkisi için; yaklaşık 1 LT.'lik PRIMART 600 10 - 12 m<sup>2</sup> için. **Ambalaj:** SABULADOR 2,5 LT'lik - 5 LT.'lik ambalajlarda mevcuttur; PRIMART 600, 1 LT.'lik - 2,5 LT.'lik - 5 LT.'lik ambalajlarda mevcuttur; COLORI' 80 ML'lik ve 480 ML'lik'tir. 480. **Uygulama derecesi:** +5°C'nin üzerinde ve +30°C'nin altında. **Kuruma:** tozsuz, 20°C'de yaklaşık 1 saat sonra. 20°C'de 3 - 4 saat sonra kuru. Ortam sıcaklığına bağlı olarak 24 saat sonra sertleşir. **Ürünün görünümü:** yarı parlak donuk. **Direnç:** tamamen sertleştiikten sonra, çarpmalara ve normal aşınmalara karşı etkili dayanıklılığa sahip nefes almaya elverişli bir zar elde edilir. **Yıkanebilirlik:** su ve uygulamadan 15 gün sonra genel temizlik maddeleri ile. **Aletlerin temizliği:** su ve sabun ile. **Saklama:** +10°C'nin üzerindeki ve +30°C'nin altındaki sıcaklık derecesinde, kullanımdan sonra da, sıkıca kapalı kutuda. **Dayanıklılık:** yaklaşık 2 sene. **ÖZEL GÜVENLİK KURALLARI:** Cilt ile doğrudan temas etmesinden kaçınınız, gözlerinizi ve yüzünüzü koruyunuz, temas etmesi halinde, derhal bol su ile yıkayınız ve doktora danışınız. Ekipmanlar, akan suya, duşta, v.s. yıkanmamalıdır. **KULLANICI İÇİN UYARILAR: NOT:** Tecribelerimiz sonucu ortaya çıkarak verilen bilgiler, doğru ve tamdır. Kontrolümüz altında kullanılan şartlar normaldir, verilen tavsiyeler ve önerilerden hiçbir sorumluluk kabul etmemekteyiz. Elde edilen dekoratif efektleri sürekli olarak kontrol ederek dekorasyonun tamamladıktan sonra, SABULADOR neme, ısıya, havalandırılmaya ve uygulamaya şekline göre reaksiyon gösteren özel reçinelerden ve doğal üründen oluştuğundan dolayı, kursusuz başarıyı kontrol etmek amacıyla küçük bir duvar üzerine tam uygulama desvesini yerine getirirken tavsiye edilir. Her gelişme, kendi özelleştirmesini elde edecekler. Boyalar, bir bölüm ile diğer bölüm arasında olduğu gibi %20'den %30'a kadar kataloga göre farklılık gösterebilmektedirler. Bu nedenle, çalışmayı gerçekleştirmeden önce küçük bir deneme yapmanız tavsiye edilir. Üretici firma ve dağıtıcı, bir bölüm arasındaki olası farklılıklardan veya aynı bölümün okunaksız halinde işlemden geçirilerek kabul etmemektedir. Yukarıda sözü edilenlerin farklı olması halinde, renk ve gerçekleştirilen uygulamaya farklılıklarını önlemek amacıyla, uygulamaya başlamadan önce büyük bir kap içerisinde tüm malzemeyi karıştırmak gerekmektedir. Hızlı bir şekilde çıkararak SABULADOR ile en iyi sonucu elde etmek için, özel PV 76 Fırçayı kullanmanız tavsiye edilir.

РЭта краска на водной основе для отделки внутренних помещений, отличается особым блестящим эффектом песка. Благодаря простоте нанесения SABULADOR позволяет создавать уникальные и изыщные интерьеры. SABULADOR – это материал высокого качества, так как является воздухопроницаемым и позволяет нанесение сверху любого другого покрытия на водной основе.
**ХАРАКТЕРИСТИКИ:** Для получения расцветок, указанных в каталоге, достаточно тщательно смешать краску SABULADOR с необходимым количеством красящей пасты COLORI, указанной под каждым образцом. Паста COLORI поставляется в специальных дозаторах по 80 и 480 мл. (с точно градуированной шкалой), которые позволяют добавить точное количество красителя для получения выбранной расцветки.
Только для расцветок по каталогу с Цвета 600 до Цвета 614, SABULADOR поставляется уже окрашенной.
**ПОРЯДОК НАНЕСЕНИЯ:**
Ниже приводим описание порядка нанесения для получения при помощи краски SABULADOR эффект Песчаные дюны и Большой Каньон со слоистым эффектом.
**1) Эффект Песчаные дюны (стр. 1):** нанести и растереть SABULADOR постепенно на небольшой участок примерно 1 - 2 м2 при помощи специальной кисти PV 76. Техника нанесения заключается в нанесении небольшого количества краски как можно более неравномерно, мазками в разные стороны. Примерно через 5 - 10 минут при температуре 20°С вновь пройти по уже покрашенной поверхности кистью PV 76 без краски, разглаживая гранулы во все стороны, создавая эффект песчаных дюн. Одновременно более мягкими мазками в разные стороны удалите возможные неровности, оставленные проходом кисти.
**2) Эффект Большой Каньон со слоистым эффектом (стр. 2):** нанести и растереть SABULADOR постепенно на небольшой участок примерно 1 - 2 м2 при помощи специальной кисти PV 76. Техника нанесения заключается в нанесении небольшого количества краски косыми или вертикальными неровными мазками длиной 10 - 15 см. Примерно через 5 - 10 минут при температуре 20°С вновь пройти по уже покрашенной поверхности кистью PV 76 без краски, разглаживая гранулы неровными мазками в том же направлении, что и предыдущие. Одновременно более мягкими мазками в том же направлении, что и предыдущие удалите возможные неровности, оставленные проходом кисти.
**ПРАВИЛА ПРИМЕНЕНИЯ:**
**3) Старые поверхности.** Удалите отслаивающуюся и потрескавшуюся старую краску с поверхности и вымойте ее водой и надлежащими моющими средствами. Затем нанесите в качестве фиксатива один слой грунтовки PRIMART 600, разбавленной водой на 50%. Примерно через 4 часа при температуре 20°С нанесите второй слой грунтовки PRIMART 600, разбавленной водой на 20 - 30%. Если же поверхности чистые, без отслоений, нанесите только слой грунтовки PRIMART 600, разбавленной водой на 15 - 20%.
Через 4 часа при температуре 20°С нанесите SABULADOR, как описано в пунктах 1 или 2.
**4) Новые поверхности.** При необходимости заштукатурить обрабатываемую поверхность надлежащим образом штукатуркой VALSTUC. После высыхания, примерно через 4 часа при температуре 20°С обработать наждачной бумагой, затем нанести один слой грунтовки PRIMART 600, разбавленной водой на 15 - 20%.
Через 4 часа при температуре 20°С нанести SABULADOR, как описано в пунктах 1 или 2.
**5) Поверхности из дерева, стекла, легких сплавов, крашеного металла.** Тщательно обезжирить поверхность и зачистить наждачной бумагой для лучшего сцепления краски. Нанести один слой грунтовки, соответствующей типу поверхности, затем нанести один слой PRIMART 600, разбавленной водой на 15 - 20%.
Через 4 часа при температуре 20°С нанести SABULADOR, как описано в пунктах 1 или 2.
**Новые металлические поверхности (необработанные)**
Обезжирить поверхность, тщательно удаляя возможную ржавчину, затем нанести один (или несколько) слоев антикоррозионного средства на водной основе WIKTOR. После его высыхания, примерно через 4 часа при температуре 20°С нанести один слой грунтовки PRIMART 600, разбавленной водой на 15 - 20%.
Через 8 часов при температуре 20°С нанести SABULADOR, как описано в пунктах 1 или 2.
**ТЕХНИЧЕСКИЕ ДАННЫЕ: Удельный вес:** SABULADOR: 1,300 ± 30 гр/л при 20°С; PRIMART 600: 1,600 ± 30 гр/л при 20°С.
**Раствор:** Краска SABULADOR готова к применению, грунтовка PRIMART 600 должна быть разведена водой на 15 - 20%.
**Выход:** Краска SABULADOR примерно 1 литр на 10 - 12 м² для эффекта Песчаные дюны и примерно 1 литр на 10 - 11 м² для эффекта Большой Каньон со слоистым эффектом; PRIMART 600 примерно 1 литр на 10 - 12 м².
**Упаковки:** Краска SABULADOR имеется в упаковках по 2,5 - 5 литров. Грунтовка PRIMART 600 поставляется в упаковках емкостью 2,5 и 5 литров; красящая паста COLORI в упаковках по 80 и 480 мл.
**Наносить при температуре:** выше +5°С и ниже +30°С.
**Сушка:** в непильном помещении примерно 1 час при температуре 20°С. Полное высыхание за 3-4 часа при температуре 20°С.
**Затвердевание** за 24 часа в зависимости от температуры помещения.
**Вид продукта:** полублестящий опалесцирующий.
**Прочность:** после полного затвердевания получается прозрачная воздухопроницаемая пленка с хорошей устойчивостью к ударам и к обычному трению.
**Мойка:** водой и обычными моющими средствами через 15 дней после нанесения.
**Чистка инструментов:** вода и мыло.
**Ухранение:** в плотно закрытой жестяной банке, даже начатой, при температуре от +10°С до +30°С.
**Стабильность:** примерно 2 года.
**ОСОБЫЕ ПРАВИЛА ПО БЕЗОПАСНОСТИ:** Избегать прямого попадания на кожу, защитить глаза и лицо. В случае попадания в глаза или на кожу немедленно промыть водой и обратиться к врачу. Не мыть инструменты в реках, сточных водах и т.д.
**ПРЕДУПРЕЖДЕНИЯ**
**ДЛЯ ПОЛЬЗОВАТЕЛЯ: Примечание:** Приведенные здесь сведения, являясь результатом нашего опыта, точны и проверены. Тем не менее, поскольку мы не в состоянии контролировать условия каждого отдельного применения, мы не берем на себя никакой ответственности за приведенные рекомендации и инструкции. Рекомендуется вначале покрасить пробный участок стены полным циклом обработки для проверки желаемого результата, а затем приступить к отделке всей поверхности, непрерывно проверяя получаемый декоративный эффект. Каждая работа приобретает неповторимый индивидуальный характер. Оттенки могут варьировать по сравнению с каталогом на 20%, на 30%. В такой же мере расцветки зависят от партии товара, поэтому мы рекомендуем сделать маленький пробный образец перед началом работы.
Производитель и дистрибутор снимают с себя всякую ответственность за возможные отличия оттенков в разных партиях товара или в случае нечитаемости партии. В случае различий во избежание неоднородности оттенков при нанесении продукта рекомендуется смешать весь необходимый для работы материал в большой емкости перед его нанесением на поверхность.
**Для получения оптимального результата при быстром нанесении краски SABULADOR рекомендуется использовать специальную кисть PV 76.**

عربي
SABULADOR
طلاء يسمح بالمتكاسات ضوئية خاصة شبيهة بالمتكاسات الرمل يسمح طلاء SABULADOR بالمتكاسات ضوئية خاصة شبيهة بالمتكاسات الرمل. بفضل سهولة تطبيقه، يمتاز طلاء SABULADOR أيضاً بتوحيته المتأثرة. لكونه شفافاً وقابل للغسيل ويمكن الطلاء فوقه بواسطة أي نوع من الطلاء الملتي، للحصول على ألوان الكتلوج يمكن خلط SABULADOR مع الكمية الجيدة من معجون التلوين المعروف باسم COLORI، والبيئة تحت كل قرص لون. يؤرد معجون COLORI داخل أدوات محدّدة للجرعة بسعة 80 مليلتر و480 مليلتر (مدرّجة خصيصاً)، بحيث تسمح بتوزيع الكمية الصحيحة من المنتج والحصول بالنهاية على اللون المختار. يؤرد طلاء SABULADOR مع لون مسبقاً فقط بخصوص ألوان الكمية التي تتراوح من اللون 614 إلى اللون 610. التطبيق: نظف أولاً الإجزاء المستخدمة للحصول على SABULADOR بمفعول كُتب الرمال ومفعول الوادي الكبير (Grand Canyon) الطبيعي. (1 مفعول كُتب الرمال (صفحة 1)، مفعول الوادي الكبير وعالجه بشكل تدريجي على مساحة صغيرة بحدود 1-2 متر مربع. من خلال استخدام الفرشاة الخاصة PV 76. تتمثل طريقة التطبيق في مدّ الطلاء على شكل كميات صغيرة وغير متجانسة قدر الإمكان. مع مراعاة تمرير الفرشاة في جميع الاتجاهات ويستكمل متبادلاً. بعض العروق أو الحزوز التي تخلفها الفرشاة. بعد 5 - 10 دقائق بدرجة 20 مئوية، مرّر الفرشاة PV 76 وهي خالية من الطلاء على المنطقة المتألفة. مع العمل على نقل وتليّس الجزء الجببي في جميع الاتجاهات لخلق كُتب رملية. بنفس الوقت. ومن خلال تمرير الفرشاة بشكل خفيف وداثماً في جميع الاتجاهات. بعد 12 مفعول الوادي الكبير (Grand Canyon) الطبيعي (صفحة 1)، طَبِّقْ SABULADOR وعالجه بشكل تدريجي على مساحة صغيرة بحدود 1-2 متر مربع. من خلال استخدام الفرشاة الخاصة PV 76. تتمثل طريقة التطبيق في مدّ الطلاء على شكل كميات صغيرة. من خلال تمرير الفرشاة بشكل مائل أو عمودي. شرط أن يتم ذلك بشكل غير منتظم ويطول 15- 10 سم. بعد 5 - 10 دقائق بدرجة 20 مئوية، مرّر الفرشاة PV 76 وهي خالية من الطلاء على المنطقة العالجة بشكل غير منتظم. مع العمل على نقل وتليّس الجزء الجببي بنفس الاتجاهات السابقة. بنفس الوقت. ومن خلال تمرير الفرشاة بشكل خفيف وداثماً في نفس الاتجاهات السابقة. أبعء بعض الخطوط التي تخلفها الفرشاة. قواعد الاستعمال: 3) الجدران العجيبة. أزل الطلاء القديم الغير ثابت والمفتّت عن السطح بواسطة الماء والصابون المناسب. بعد ذلك، اطلبي السطح مرّة واحدة (وجه واحد) بواسطة PRIMART 600 المحلول بالماء بنسبة 30%- 20. بعد 4 ساعات وفي ظل درجة حرارة ثابّة (وجه ثاني) بواسطة PRIMART 600 المحلول بالماء بنسبة 20%- 30. إذا كانت الطرحة سليمة وغير ممتنّة، فنتفي هذه الحالة يكفي طلائها مرّة واحدة (وجه واحد) بواسطة PRIMART 600 المحلول بالماء بنسبة 20%- 15. بعد 4 ساعات وفي ظل درجة 20 مئوية. طَبِّقْ SABULADOR. حسب ما هو مبين في النقطة 1 أو النقطة 4. 2) الجدران الجديدة. عالّج السطح المطلوب طلائه بواسطة معجون VALSTUC وفي النقاط التي تتخلّب ذلك. عندما يجفّ المحجون بعد 4 ساعات تقريباً وفي ظل درجة 20 مئوية. عالّج السطح فوق التزّاح. ثم اطلبيه بواسطة الطلاء الملتي PRIMART 600 المحلول بالماء بنسبة 15 - 20%. بعد 4 ساعات وفي ظل درجة 20 مئوية. طَبِّقْ SABULADOR. حسب ما هو مبين في النقطة 1 أو النقطة 2. 3) الخدب والزّجاج والستايك المعدنية الخفيفة والحديد الملطي. نظّف السطح بشكل جيد من الدهون. ثم عالّجه بورق الزّجاج لتحسين لصق الطلاء. ومن بعدها اطلبه وجه واحد بواسطة طلاء أولي يتناسب مع السطح. ومن بعدها بطلاء PRIMART 600 المحلول بالماء بنسبة 15 - 20% بعد 4 ساعات وفي ظل درجة 20 مئوية. عندما يجفّ المحجون بعد 4 ساعات تقريباً في ظل درجة 20 مئوية. اطلبي الخدب (الجريد الخفيف والمعالج). نظّف السطح بشكل جيد من الدهون ومن الصدأ في حالة وجوده. اطلبي السطح مرّة (أو أكثر) بواسطة الطلاء الملتي WIKTOR المتمايّم للصلداً. عند جفاف هذا الأخير بعد 4 ساعات تقريباً في ظل درجة 20 مئوية. اطلبي السطح بواسطة طلاء المحلول بالماء بنسبة 15 - 20%. بعد 8 ساعات وفي ظل درجة 20 مئوية. طَبِّقْ SABULADOH. حسب ما هو مبين في النقطة 1 أو النقطة 2. 4) المعلومات الفنية: الوزن النوعي: 30 ± 1300 SABULADOR غم/التر بدرجة 20 مئوية؛ 30 ± 1600 PRIMART 600 غم/التر بدرجة 20 مئوية. التخفيف (النوع): يؤرد SABULADOR جاهزة للاستعمال. بينما يخفّف PRIMART 600 بالماء بنسبة 15 - 20%. النّاتج: 1 لتر من SABULADOR لكل 10- 12 متر مربع للحصول على مفعول كُتب الرمال. وتقريباً 1 لتر لكل 11- 10 متر مربع للحصول على مفعول الوادي الكبير Canyon (Grand) الطبيعي. 1 لتر من PRIMART 600 لكل 10- 12 لتر مع العلب. يتوفّر طلاء SABULADOR على علب بسعة 1 250 لتر و 2 480 لتر. بينما يتوفّر COLORI على علب بسعة 1 - 2,5 لتر وبسعة 1 لتر. ويتوفّر COLORI على 80 مليلتر و 480 مليلتر. درجة حرارة التطبيق: تزيد عن +5 مئوية وتقل عن +30 مئوية. التخفيف: بعيداً عن القيار بعد 1 ساعة تقريباً بدرجة 20 مئوية. يجفّ بعد 3 - 4 ساعات بدرجة 20 مئوية. يتصلّب بعد 24 ساعة، وذلك حسب درجة حرارة البيئة. مظهر المنتج: برّاق وشبه لامع. المقاومة: بعد التصلّب بشكل تام يتم الحصول على طبقة رقيقة شفّافة مع مقاومة جيدة للصدّات وعمليات الاحتكاك العادية. للغسيل: بغسّيل. بواسطة الماء ومسحّاق الغسيل المتنتّرة للاستعمال بعد 15 يوم من عملية التطبيق المخفّف: في صفّحية مغلفة بشكل جيد. وحتى بعد الاستعمال وفي ظل درجة حرارة تزيد عن +10 مئوية وتقل عن +30 مئوية. استقرار: 2 سنة تقريباً. نظم خاصة للتلّين: يجب عدم ملامسة الطلاء مباشرة للجلد. كما يجب العمل على حماية العينين والوجه. وفي حالة ملامسة العينين يجب الغسيل على الفور بالماء الوفّار ومراجعة الطبيب. يجب عدم غسيل المعدات في سيول المياه والجاري وغيرها. ملاحظة: تستند المعلومات المقدمة إلى خبرائنا العملية في هذا المجال. وبالتالي فهي دقيقة وحرصّة. على الرغم من ذلك، وما إنّه ليس بوسعتنا التحكم بشروط العمل لا نتحمّل أي مسئولية بخصوص النّصائح والإرشادات الفمّية. ينصح إجراء دورة تطبيقية كاملة على جزء صغير من الجدار للتحقّق من النتيجة التي يتم الحصول عليها. بعد ذلك أكمل عملية الديكور مع مراعاة مراقبة النتيجة التي خُصل عليها بشكل دائم. يمكن أن تختلف الألوان مقارنة مع ألوان الكتلوج بنسبة تتراوح من 20% إلى 30% وكذلك بين دفعة إنتاج وأخرى. لا يتحمّل الصانع أو اللّون أي مسئولية في حالة اختلاف دفعة إنتاج عن غيرها أو في حالة عدم إمكانية قراءة الدفعة نفسها. في حالة اختلاف دفعة الإنتاج عن بعضها. ينصح بخلط جميع المواد داخل وعاء كبير قبل البدء بعملية التطبيق. للحصول على اختلاف اللون عن الانتهاء من عملية التطبيق نفسها.

للحصول على أفضل النتائج بواسطة طلاء SABULADOR، ومن خلال العمل بطريقة سريعة، ينصح استعمال الفرشاة الخاصة PV 76

中文
它是一种具有如沙状,并且有反光折射特殊效果的室内水基装饰产品.该产品的粉刷操作简单,SABULADOR将使你拥有,独一无二,经典考究的环境.它的高品质,体现了透气性,可水洗性和能够使用在任何水基产品上的再漆性.
产品特性:
为了得到样品册中的颜色效果,那么请您细致地将量度的SABULADOR产品和相对数量的称之为COLORI的颜色膏进行调兑.有如样品册中每个小样板下描述的数量,COLORI产品的特定计量包装有80毫升和480毫升(刻度精确),提供如此准确的数量,才能得到您所选择的色泽效果.在所样品册中,从效果Col.600到Col.614,他们的颜色都有已调配好的包装.
应用:
如下所述.我们将介绍利用SABULADOR的使用方法,及所产生的沙丘效果和大峡谷岩层效果.
1) 沙丘效果(第一页): 粉刷SABULADOR的工作,需要逐步地从一个大概1到2平方米的小面积开始.运用特制的PV76毛刷,粉刷工艺流程中,尽可能一致地取用少量的产品进行粉刷,交替着向不同的方式进行涂抹.
在20° C下,大概5到10分钟以后,仍然用PV76毛刷,无须浸蘸产品,在刚才处理过的表面上进行涂抹.将有颗粒状的表面向不同的方向进行平滑和推展的处理,由此而来为了实现沙丘效果.与此同时,仍然用毛刷以轻柔的涂抹方式,将产品向不同的方向进行推展.用于表面的光滑和驱除偶然产生的条纹现象.
2) 大峡谷岩层效果(第二页): 粉刷SABULADOR的工作,需要逐步地从一个大概1到2平方米的小面积开始.运用特制的PV76毛刷,粉刷工艺流程中,尽可能一致地取用少量的产品进行粉刷,粉刷运用可采用倾斜状,或者垂直状不规则的进行涂抹,每一抹的长度应在10到15厘米之间.在20° C下,大概5到10分钟以后,仍然用PV76毛刷,无须浸蘸产品,在刚才处理过的表面上进行涂抹.将有颗粒状的表面不规则的进行平滑和推展的处理,以及与先前的粉刷进行衔接.与此同时,仍然用毛刷以轻柔的涂抹方式,将产品以那些运用过的涂抹方向进行推展.用于表面的光滑和驱除偶然产生的条纹现象.
使用准则:
3)旧墙: 清除墙壁上的旧粉刷产品和不坚固的墙皮,再使用水和适当的洗涤剂进行清洗.接着粉刷一遍,用来起到固定作用的PRIMART 600和50%的水进行调和后的产品.在20° C下,大概4小时以后,粉刷第二遍PRIMART 600和20%-30%的水进行调和后的产品.在20° C下,4小时以后,着手粉刷操作SABULADOR产品,操作规程有如上述1)和2)中的描述.
4)新墙: 对表面进行适当的打抹和处理,如果需要的话,那么请使用VALSTUC腻子.在20° C下,大概4小时腻子干燥以后,粉刷一遍PRIMART 600和15%-20%的水进行调和后的产品.在20° C下,4小时以后,着手粉刷操作SABULADOR产品,操作规程有如上述1)和2)中的描述.
5)木料,玻璃,轻合金,漆过的钢铁: 打磨表面去除所有的油性物质,为了使表面能够有较好的粘数性.在自然的表面上,适当的粉刷一遍PRIMER产品,然后再粉刷一遍PRIMART 600和15%-20%的水进行调和后的产品.在20° C下,4小时以后,着手粉刷操作SABULADOR产品,操作规程有如上述1)和2)中的描述.
6)新的钢铁(没有经过处理的): 去除表面的油性物质和可能产生的铁锈.依次涂刷一层(或多层)高质量的防锈WIKTOR水基产品.待WIKTOR产品干燥,在20° C下,4小时以后,粉刷一遍PRIMART 600和15%-20%的水进行调和后的产品.在20° C下,8小时以后,着手粉刷操作SABULADOR产品,操作规程有如上述1)和2)中的描述.
技术数据:
净重: SABULADOR : 1300 ± 30 克 /升 (20° C); PRIMART 600: 1600 ± 30 克 /升 (20° C).
产品调和: SABULADOR产品即可使用,PRIMART 600产品需要和15%-20%的水进行调和.
用量:
在沙丘效果中,SABULADOR产品大概粉刷10到12平方米/升.在大峡谷岩层效果中,SABULADOR产品大概粉刷10到11平方米/升. PRIMART600产品大概粉刷10到12平方米/升.
包装: SABULADOR产品的包装有2.5升和5升.PRIMART600产品的包装有1升,2.5升和5升装.COLORI颜色膏有80和480毫升装.

适用温度: 在高于+5 C和不超过+35C的条件下进行操作
干燥时间: 在20° C下,大约1小时后才干; 在20° C下,大概3到4小时后才风干;仍然在室温环境下24小时以后,产品将形成坚固.
外观: 半透明的乳光外观.抗磨损性: 本品完全干燥后,表面形成一层柔韧的透气薄膜.正是这层柔韧的薄膜将卓越的抗击撞击打、刮擦以及常规的磨损功能.
耐洗性: 在粉刷完成15天以后,可用水及常规的洗涤剂进行清洗.
工具清理: 用水和洗涤剂.
储存: 即使在使用后,也要在密封罐状态下保存; 存储温度在+10C ~ +35C.
产品保质期:大概2年
安全建议: 避免皮肤直接接触本品,保护好眼睛和脸部,一旦发生与产品的接触,迅速用大量的水进行清洗,并请教医生.
器材不能在自然水源或者污水中清洗.
注意: 综上所述的建议的都是基于我们公司自己的实践经验,它们都是精确和准确的,然而在我们无法控制的不同的条件下,显而易见我们将不承担那些所提建议的后果.在使用产品的过程中,我们建议您小范围的先进行测试,由此而来预先检测一下,最终的产品效果是否能令您满意.由于考虑到SABULADOR产品是由天然的物质以及特殊的树脂组成,而这种特殊的组成也将依照不同的湿度、温度、通风条件以及使用方法的的不同而产生不同的效果,也正是这种不同,使得该产品在每次的使用中,都会有它与众不同的个性化.
产品在样品册中的色泽和实际中的色泽都会有20-30%的色差,所以我们一再建议您,在正式使用产品前,先进行小面积的测试,由此而来无论是制造商,还是销售商,他们均不承担产品在大批量生产中所发生的色泽差别.也特别建议粉刷者在使用前对产品色泽的核查,避免使用产品的粉刷出现差异.我们还建议在粉刷前,最好将购置好的产品全部倒入一个大的容器中进行调和.

为了SABULADOR产品的粉刷操作快捷与效果的理想化,我们建议您使用本公司推荐的配套工具.特制的PV76毛刷.

VALPAINT TUNISIE S.A.  
Zone Industrielle Zaghouan  
1100 ZAGHOUAN - TUNISIE  
Tel +216 71 751 223 / +216 72 681 051  
Fax +216 71 751 344 / +216 72 681 071  
E-mail: valpaint.tunisie@valpaint.com.tn

VALPAINT ESPANA S.L.  
Calle Magdalenes, 25 3°  
08002 BARCELONA - ESPAÑA  
Tel. +34 93 6382645  
Fax +34 93 822735  
E-mail: info@valpaint.es

VALPAINT DESIGN D.O.O.  
Džemala Bijedića, 281  
71000 SARAJEVO - BIH  
Tel. +387 33 626134 / +387 33 761116  
Fax. +387 33 761115  
E-mail: valpaint@bih.net.ba

Altro Punto Vendita:  
V Proleterske Brigade, 255  
81000 PODGORICA - MONTENEGRO  
Tel./Fax +382 20 656938  
E-mail: info@valpaint-design.com

Altro Punto Vendita:  
TC Solidum-Škorpikova, 11  
10090 ZAGREB - CROATIA  
Tel./Fax. +385 1 3794918  
E-mail: info@valpaint-design.hr



VIDEO



03/13



**VALPAINT** S.p.A.

Via dell'Industria, 80 - 60020 POLVERIGI (AN) ITALY - Tel. +39 071 906383 (r.a.) - Fax +39 071 906384 www.valpaint.it - E-mail: info@valpaint.it

**AZIENDA CERTIFICATA ISO 9001:2008 ED ISO 14001:2004**