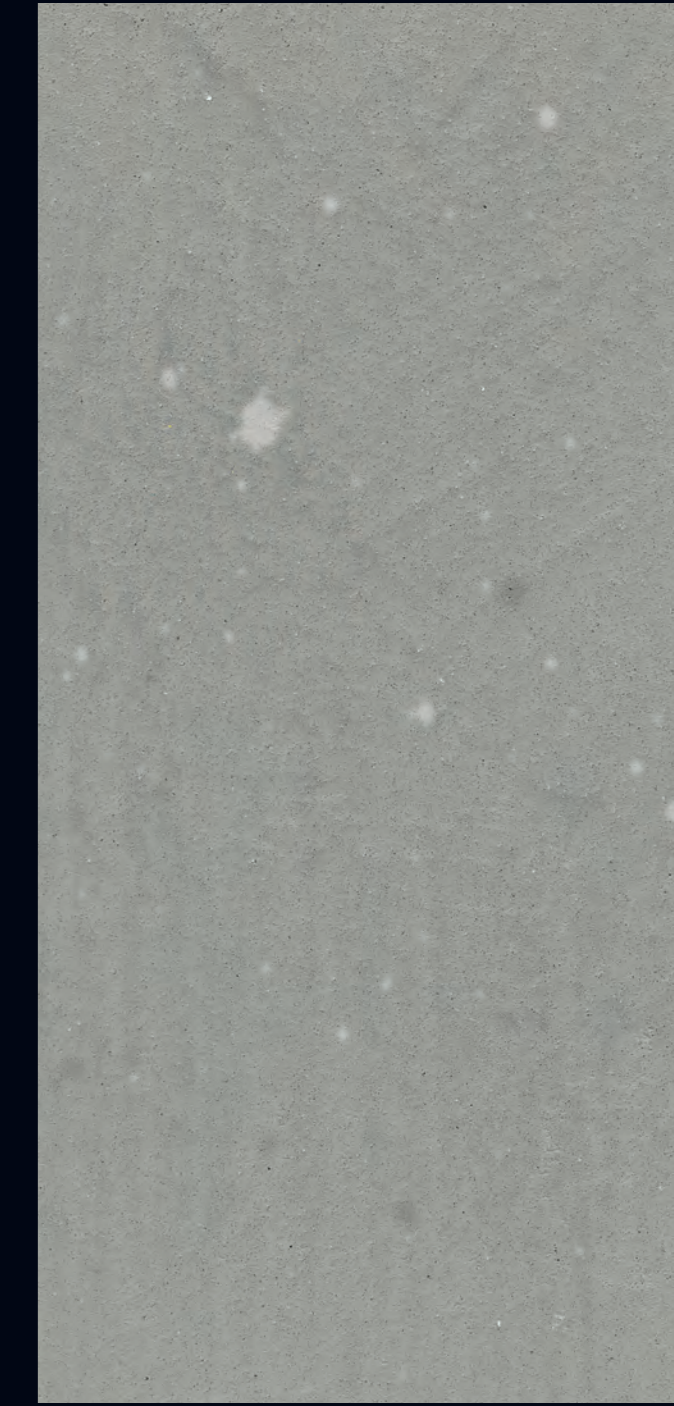


Meteore[®] INTONACO 10



EFFETTO INTONACO SPATOLATO



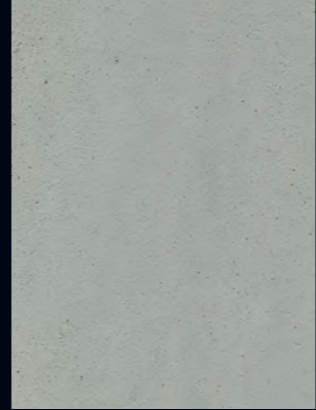


449 B

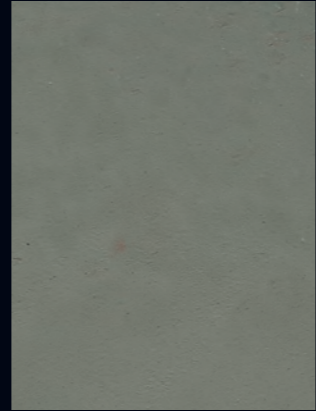
EFFETTO INTONACO CIVILE



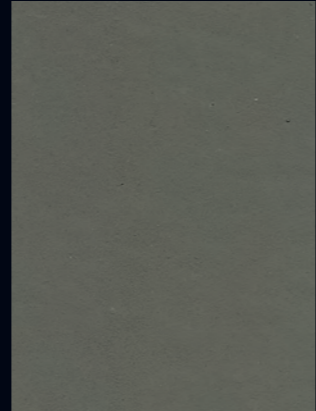
449 B



464 C



464 B



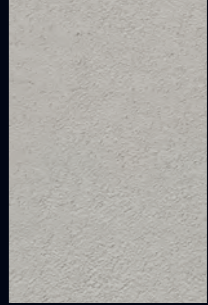
464 A

Piezas de color fotograficas meramente indicativas - Beispiel-Abbildung für Chips - Fotografia buchas coloridas para fins puramente indicativos

Uzorci boja su fotografije i - Φωτογραφικό δείγμα, ενδεικτική αποτύπωση - Образцы фотографий крошки ориентировочны



493 A



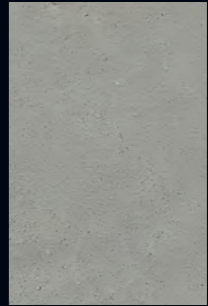
493 B



493 C



449 A



449 B



449 C



425 A



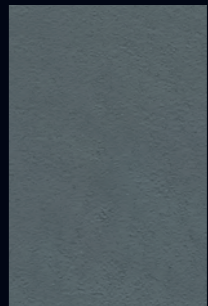
425 B



425 C



448 A



448 B



448 C



475 C



475 B



475 A



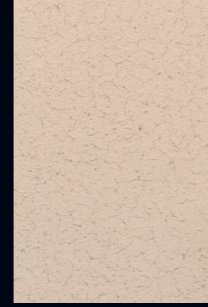
Rif. 475 C

Piezas de color fotograficas meramente indicativas - Beispiel-Abbildung für Chips - Fotografia buchas coloridas para fins puramente indicativos

Uzorci boja su fotografije i - Φωτογραφικό δείγμα, ενδεικτική αποτύπωση - Образцы фотографий крошки ориентировочны



456 A



456 B



456 C



470 A



470 B



470 C



467 A



467 B



467 C



481 A



481 B



481 C



Rif. 456 B



Rif. 434 A



434 C



434 B



434 A

Piezas de color fotograficas meramente indicativas - Beispiel-Abbildung für Chips - Fotografia buchas coloridas para fins puramente indicativos

Uzorci boja su fotografije i - Φωτογραφικό δείγμα, ενδεικτική αποτύπωση - Образцы фотографий крошки ориентировочны



Rif. 469 C



489 A



489 B



489 C



435 A



435 B



435 C



484 A



484 B



484 C



469 A



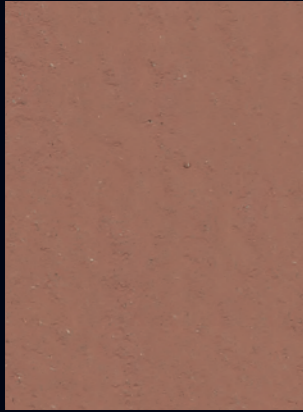
469 B



469 C



483 C



483 B



483 A



Rif. 483 B

Piezas de color fotograficas meramente indicativas - Beispiel-Abbildung für Chips - Fotografia buchas coloridas para fins puramente indicativos

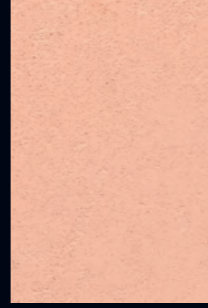
Uzorci boja su fotografije i - Φωτογραφικό δείγμα, ενδεικτική σποτύπωση - Образцы фотографий крошки ориентировочны



437 A



437 B



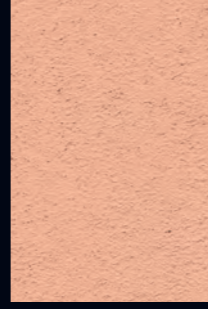
437 C



499 A



499 B



499 C



471 A



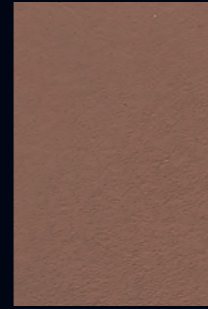
471 B



471 C



472 A



472 B



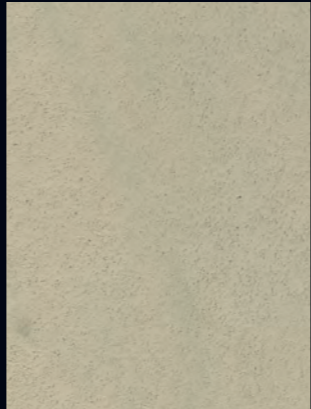
472 C



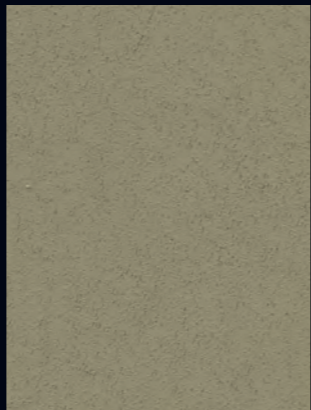
Rif. 472 C



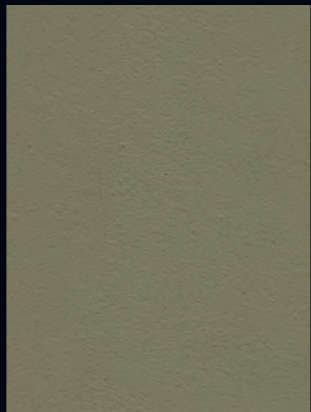
Rif. 466 B



466 C



466 B



466 A

Piezas de color fotograficas meramente indicativas - Beispiel-Abbildung für Chips - Fotografia buchas coloridas para fins puramente indicativos

Узорци боја су фотографички дејљима, ендектички спотјуптљоси - Образци фотографичких крошки ориентировочни



Rif. 476 C



536 A



536 B



536 C



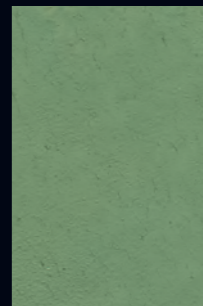
453 A



453 B



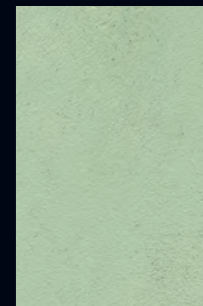
453 C



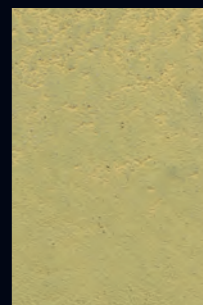
534 A



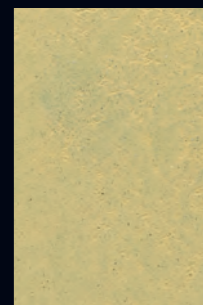
534 B



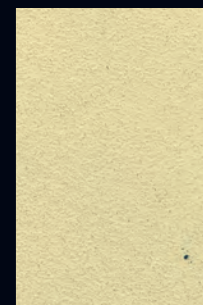
534 C



476 A



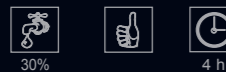
476 B



476 C

EFFETTO INTONACO SPATOLATO

PRIMER 1200

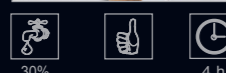
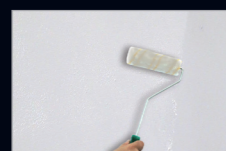


METEORE 10

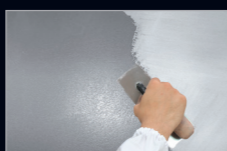
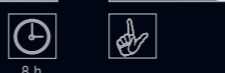
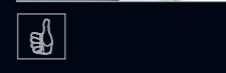


EFFETTO INTONACO SPATOLATO CON SCAGLIE

PRIMER 1200

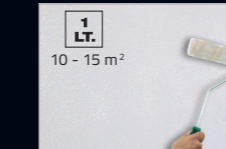


METEORE 10 + ADDITIVO SCAGLIE NATURALI



EFFETTO INTONACO CIVILE

PRIMER 1200

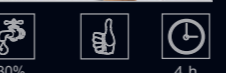
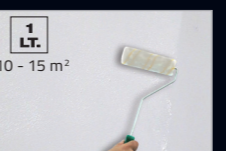


METEORE 10

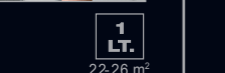


EFFETTO INTONACO PENNELLATO

PRIMER 1200



METEORE 10



È un rivestimento materico naturale all'acqua per interno ed esterno, ideato per riprodurre l'effetto dell'intonaco in diverse varianti. La sua forte connotazione naturale, contribuisce a migliorarne anche la lavorabilità mentre i colori, particolarmente attuali ed uniformi, lo rendono un elemento d'arredo per spazi moderni ma allo stesso tempo ricercati.

CARATTERISTICHE:

Per ottenere i colori del catalogo occorre colorare il METEORE 10 con la relativa quantità di pasta colorante, denominata COLORI'. In alternativa si può colorare con il Sistema Tintometrico VALCLONE.

N.B: Solo per le tonalità A e B, da realizzare ad Effetto Intonaco Spatolato o ad Effetto Intonaco Civile, si consiglia l'utilizzo dell'ADDENSANTE NH da aggiungere al METEORE 10 già colorato: LT. 0,060 per LT. 4 di METEORE 10 e LT. 0,180 per LT. 12.

L'ADDENSANTE NH rende il METEORE 10 più corposo, poiché le tonalità A o B richiedono l'utilizzo di quantità più importanti di colorante che tendono ad abbassare la viscosità del prodotto.

PREPARAZIONE DEL SUPPORTO.

Supporti nuovi: stuccare adeguatamente la superficie da trattare, dove necessario, con stucco idoneo. Ad essiccazione avvenuta, carteggiare ed applicare una mano di PRIMER 1200 diluito al 30% con acqua. Attendere 4 ore a 20°C prima di procedere con l'applicazione del METEORE 10.

Supporti vecchi: eliminare le vecchie pitture mal ancorate o sfarinanti e lavare con saponi adeguati. Successivamente applicare, come fissativo, una mano di PRIMER 1200 diluito al 30% con acqua. Dopo 4 ore a 20°C, proseguire con l'applicazione del METEORE 10.

APPLICAZIONE DEL METEORE 10.

1) Effetto Intonaco Spatolato: Stendere due mani di METEORE 10 con Frattone Inox PV 43, mediante spatolate irregolari in tutte le direzioni. Attendere poi 8 ore a 20°C prima di applicare la seconda mano e, a prodotto ancora bagnato, spatolare la superficie con Frattone Inox sempre in maniera irregolare fino a raggiungere il livello di rifinitura desiderato.

2) Effetto Intonaco Spatolato con Scaglie: Per arricchire la superficie con frammenti naturali è possibile aggiungere al METEORE 10, già colorato e ben mescolato, l'ADDITIVO SCAGLIE NATURALI nelle seguenti quantità: LT. 0,040 per LT. 1 di METEORE 10 o LT. 0,160 per LT. 4 e LT. 0,480 per LT. 12 di METEORE 10.

3) Effetto Intonaco Civile: Applicare una mano di METEORE 10 con Frattone Inox PV 43, lasciando uno spessore di circa 2 mm di prodotto. Dopo aver coperto una superficie di 1 - 2 mq, ripassare il supporto, usando sempre il Frattone, e con tamponate vicine, le une alle altre, per ottenere un effetto buccia. Trascorsi 20 - 30 minuti a 20°C, cioè quando il METEORE 10 va in tensione, nebulizzare dell'acqua, con lo Spruzzino PV 106, per facilitare la lisciatura del supporto sempre con il Frattone Inox.

4) Effetto Intonaco Pennellato: Diluire il METEORE 10 con 320 ML di acqua ogni LT. 1. Applicare poi due mani con Pennello PV 09 tramite passaggi irregolari ed in tutte le direzioni senza lasciare accumuli di prodotto. Attendere poi 8 ore a 20°C per stendere la seconda mano.

PROTEZIONE.

Applicare il FINISH V 14 per proteggere e rendere maggiormente lavabile il METEORE 10 ma anche per conferire la caratteristica fior di loto, ovvero fare in modo che le gocce d'acqua scivolino lungo la parete decorata, asportando gran parte del pulviscolo presente.

Il FINISH V 14 va steso a rullo o a pennello in due mani, bagnato su bagnato. Quindi dopo aver applicato la prima mano di FINISH V 14 su una superficie di 4 - 5 mq, procedere con il secondo passaggio, sempre a rullo o pennello, facendo attenzione a coprire bene tutta la superficie decorata.

DATI TECNICI:

Resa: PRIMER 1200 circa LT. 1 per 10 - 15 mq una mano in base all'assorbimento del supporto. METEORE 10 circa LT. 1 per 1,4 - 1,6 mq (pari a 1,1 - 0,9 Kg/mq) due mani su supporti lisci per l'Effetto Intonaco Spatolato ed Intonaco Spatolato con Scaglie ed una mano per l'Effetto Intonaco Civile. Invece per l'Effetto Intonaco Pennellato la resa è di circa LT. 1 per 2,2 - 2,6 mq (pari a 0,7 - 0,6 Kg/mq) due mani sempre su supporti lisci. FINISH V 14 circa LT. 1 per 8 - 9 mq due mani sopra gli Effetti Intonaco Spatolato ed Intonaco Spatolato con Scaglie; circa LT. 1 per 5 - 6 mq due mani sopra gli Effetti Intonaco Civile ed Intonaco Pennellato.

Confezioni: PRIMER 1200 è disponibile in confezioni da LT. 1 - 2,5 - 5 - 12; METEORE 10 è fornito in confezioni da LT. 1 - 4 - 12; ADDITIVO SCAGLIE NATURALI è da LT. 0,040 - 0,160 - 0,480; FINISH V 14 è in confezioni da LT. 1; ADDENSANTE NH è fornito nelle confezioni da LT. 0,060 - 0,180; COLORI' sono da ML. 80 e ML. 480.

Temperatura per applicazione: superiore a +10°C e inferiore a +30°C.

Essiccazione: indurisce completamente dopo 28 giorni in base alla temperatura dell'ambiente.

Resistenza: dopo il completo indurimento, si ottiene una pellicola traspirante con buona resistenza agli urti ed alla normale abrasione.

Pulizia attrezzi: con acqua e sapone.

Conservazione: in latta ben chiusa, anche dopo l'uso, a temperatura superiore a +10°C e inferiore a +30°C.

NORME PARTICOLARI DI SICUREZZA:

Evitare il contatto diretto con la pelle, proteggere gli occhi ed il viso, in caso di contatto, lavare immediatamente ed abbondantemente con acqua e consultare il medico. Le attrezzature non devono essere lavate in corsi d'acqua, scarichi, ecc.

AVVERTENZE PER L'UTILIZZATORE:

N.B: Le informazioni fornite, che risultano dalle nostre esperienze, sono esatte ed accurate. Tuttavia, non essendo le condizioni d'impiego sotto il nostro controllo, non ci assumiamo alcuna responsabilità per i consigli ed i suggerimenti forniti. Si consiglia di eseguire il ciclo applicativo completo su una piccola superficie per verificarne la perfetta riuscita ed in particolar modo l'ancoraggio, la resistenza e l'aspetto finale. Proseguire poi con la decorazione, controllando costantemente gli effetti decorativi ottenuti, poiché il METEORE 10 è composto da prodotti naturali e resine speciali che reagiscono a seconda delle modalità di applicazione. Quindi ogni lavoro acquisterà la propria personalizzazione. Le tinte possono variare, rispetto al catalogo, dal 15% al 20%, come pure tra una partita ed un'altra. Nel caso in cui le partite siano differenti, terminare il lavoro in un angolo, quindi mescolare il materiale rimanente e quello nuovo in un contenitore grande prima di proseguire con l'applicazione.

N.B: Prima dell'applicazione guardare attentamente il Video tutorial dell'Effetto specifico da realizzare. I colori riprodotti nel presente catalogo sono stati realizzati ad Effetto Intonaco Spatolato.



A natural water-based textured coating for interiors and exteriors, specifically formulated to recreate the plaster effect in several variants. It has a distinctly natural character that makes it more workable, and its colours - rather up-to-date and uniform - turn it into a furnishing element for modern yet refined spaces.

CHARACTERISTICS:

To obtain the colours displayed in the catalogue, you need to colour METEORE 10 with the relevant amount of COLORI' colouring paste. Alternatively, the VALCLONE Dispensing System may be used to achieve the desired colour.

N.B.: only for shades A and B, to be created with the Venetian Plaster Effect or with the Render-Set Effect, we suggest using the THICKENER NH added to METEORE 10 already coloured: 0.060 l for 4 l of METEORE 10 and 0.180 l for 12 l. The THICKENER NH makes METEORE 10 denser, as shades A and B require more substantial amounts of colourant, which tends to lower the product's viscosity.

SURFACE PREPARATION:

New surfaces: use a suitable filler to repair the surface where necessary. When dry, sand the surface and apply a coat of PRIMER 1200 diluted 30% with water. After 4 hours at 20°C, proceed with the application of METEORE 10.

Old surfaces: remove old peeling or chalking paint and wash using a suitable soap product. Next, apply a coat of PRIMER 1200 diluted 30% with water to act as a fixative. After 4 hours at 20°C, proceed with the application of METEORE 10.

APPLYING METEORE 10:

1) Venetian Plaster Effect: apply two coats of METEORE 10 using the PV 43 Stainless Steel Trowel with irregular strokes in all directions. Wait 8 hours at 20°C before applying the second coat and, with the product still wet, work the surface using the stainless steel trowel with irregular strokes until you achieve the desired level of finishing.

2) Venetian Plaster with Scales Effect: to enrich the surface with natural fragments, you can add the NATURAL SCALLES ADDITIVE to METEORE 10, already coloured and well-mixed, in the following quantities: 0.040 l for 1 l of METEORE 10, or 0.160 l for 4 l and 0.480 l for 12 l of METEORE 10.

3) Render-Set Effect: Apply one coat of METEORE 10 using the PV 43 Stainless Steel Trowel, leaving the product roughly 2 mm thick. After covering a surface of 1 - 2 m², coat the support again using the trowel and applying dabs close to one another to obtain an orange peel effect. After 20 - 30 minutes at 20°C, namely when METEORE 10 starts to dry, spray some water using the PV 106 Sprayer, to facilitate smoothing of the support with the stainless steel trowel.

4) Brushed Plaster Effect: dilute METEORE 10 with 320 ml of water for 1 l. Apply two coats using the PV 09 Brush with irregular strokes in all directions, without leaving any excess product. Wait 8 hours at 20°C before applying the second coat.

PROTECTION:

Apply FINISH V 14 to protect METEORE 10 and make it more washable, but also to create the lotus effect which makes water droplets slide off the decorated surface carrying away most of the dust particles in the process.

FINISH V 14 must be applied with a roller or brush in two coats, wet on wet. After applying the first coat of FINISH V 14 on a 4 - 5 m² surface, proceed with the second coat (using a roller or brush) taking care to thoroughly cover the entire decorated surface.

TECHNICAL DATA:

Coverage: PRIMER 1200: roughly 1 l for 10 - 15 m², one coat depending on the support's absorption. METEORE 10 roughly 1 l for every 1.4 - 1.6 m² (equal to 1.1 - 0.9 kg/m²), two coats on smooth supports for the Vene-

METEORE 10 LT. 4 METEORE 10 LT. 12 METEORE 10 LT. 1 METEORE 10 (LT. 4) + COLORI' (320 ML.) METEORE 10 (LT. 4) + COLORI' (160 ML.) METEORE 10 (LT. 4) + COLORI' (40 ML.) METEORE 10 (LT. 12) + COLORI' (960 ML.) METEORE 10 (LT. 12) + COLORI' (480 ML.) METEORE 10 (LT. 12) + COLORI' (120 ML.)

tian Plaster Effect and the Venetian Plaster with Scales Effect, and one coat for the Render-Set Effect. For the Brushed Plaster Effect the coverage is roughly 1 l for every 2.2 - 2.6 m² (equal to 0.7 - 0.6 kg/m²), two coats on smooth supports. FINISH V 14 roughly 1 l for every 8 - 9 m², two coats above the Venetian Plaster Effect and the Venetian Plaster with Scales Effect; roughly 1 l for every 5 - 6 m², two coats above the Render-Set Effect and the Brushed Plaster Effect. Packages: PRIMER 1200 is available in 1,2.5, 5 and 12 l packages; METEORE 10 is supplied in 1, 4, and 12 l packages; NATURAL SCALLES ADDITIVE comes in 0.040, 0.160, and 0.480 l packages; FINISH V 14 comes in 1 l packages; THICKENER NH is supplied in 0.060 and 0.180 l packages; COLORI' comes in 80 ml and 480 ml packages. Application temperature: between +10°C and +30°C. Drying: hardens completely after 28 days, depending on the ambient temperature. Resistance: once the product has hardened completely, a breathable film develops, offering good resistance to knocks and normal abrasion. Equipment cleaning: with soap and water. Storage: make sure that the can is tightly closed, even after use, and store at a temperature between +10°C and +30°C. SPECIAL SAFETY INSTRUCTIONS: avoid direct contact with the skin. Protect the eyes and face. In the event of contact, rinse immediately and thoroughly with water and consult a doctor. The equipment must not be washed in watercourses, drains, etc. USER PRECAUTIONS: N.B.: the information provided herein is, to the best of our knowledge, correct and accurate. However, considering that the conditions in which the products are used are not under our control, we shall not be held liable for any recommendations or advice provided. We recommend testing a full application cycle on a small area to check the outcome, especially the product's adherence, strength and final effect. Subsequently, decorate the surface while constantly monitoring the decorative effects, since METEORE 10 is made with natural ingredients and special resins that react differently according to the method of application. Each application cycle will therefore acquire its own unique character. The shades can vary from those shown in the catalogue by 15% to 20%, and can also vary between different batches. When working with different batches, finish working in a corner and then mix the remaining product with that of the new batch in a large container before proceeding further. N.B.: before applying the product, we recommend that you carefully watch the video tutorial for the effect you wish to obtain. The colours appearing in this catalogue are made with the Venetian Plaster Effect.

F C'est un revêtement texturé naturel à l'eau pour intérieur et extérieur, conçu pour reproduire l'effet d'un enduit dans différentes variantes. Sa forte connotation naturelle contribue à en améliorer également la facilité de mise en œuvre, tandis que les couleurs, particulièrement actuelles et uniformes, en font un élément de décoration pour les espaces à la fois modernes et recherchés.

CARACTÉRISTIQUES:

Pour obtenir les couleurs du catalogue, il faut colorer METEORE 10 avec la quantité de pâte colorante COLORI' nécessaire. Il est aussi possible de réaliser la coloration à l'aide du système colorimétrique VALCLONE.

N.B: uniquement pour les tonalités A et B, à réaliser avec l'Effet Enduit Spatulé ou l'Effet Enduit Traditionnel, on conseille d'ajouter l'ÉPAISS-ISSANT NH au METEORE 10 déjà coloré: 0,060 L pour 4 L de METEORE 10 et 0,180 L pour 12 L.

L'ÉPAISSISSANT NH rend le METEORE 10 plus épais, car les tonalités A ou B nécessitent l'utilisation de quantités plus importantes de colorant qui tendent à diminuer la viscosité du produit.

PRÉPARATION DU SUPPORT.

Supports neufs: bien mastiquer les surfaces aux endroits voulus avec un enduit approprié. Après séchage, poncer et appliquer une couche de PRIMER 1200 dilué à 30% avec de l'eau. Attendre 4 heures à 20°C avant de procéder à l'application du METEORE 10.

Supports anciens: éliminer les vieilles peintures qui s'effritent et laver avec du savon approprié. Appliquer ensuite une couche de PRIMER 1200 dilué à 30% avec de l'eau, qui fera office de fixateur. Au bout de 4 heures à 20°C, passer à l'application du METEORE 10.

APPLICATION DU METEORE 10.

1) Effet Enduit Spatulé: appliquer deux couches de METEORE 10 avec une taloche inox PV 43, par mouvements irréguliers dans toutes les directions. Attendre ensuite 8 heures à 20°C avant d'appliquer la seconde couche, sur produit encore humide, à la taloche inox par mouvements toujours irréguliers jusqu'à l'obtention de la finition souhaitée.

2) Effet Enduit Spatulé avec Écailles: pour enrichir la surface avec des fragments naturels, il est possible d'ajouter au METEORE 10, déjà coloré et bien mélangé, l'ADDITION ÉCAILLES NATURELLES dans les proportions suivantes: 0,040 L pour 1 L de METEORE 10, 0,160 L pour 4 L, 0,480 L pour 12 L de METEORE 10.

3) Effet Enduit Traditionnel: appliquer une couche de METEORE 10 à la taloche inox PV 43, en laissant une épaisseur d'environ 2 mm de produit. Après avoir couvert une surface de 1 à 2 m², repasser la taloche sur le support en le tamponnant à distance rapprochée de manière à obtenir un effet peau d'orange. Au bout de 20 à 30 minutes à 20 C, c'est à dire lorsque le METEORE 10 se tend, vaporiser de l'eau à l'aide du pulvérisateur PV 106, pour faciliter le lissage du support toujours à la taloche inox.

4) Effet Enduit Coup de Pinceau: diluer le METEORE 10 à raison de 320 mL d'eau par litre. Appliquer ensuite deux couches à l'aide du pinceau PV 09 par mouvements irréguliers et dans toutes les directions sans laisser d'accumulations de produit. Attendre ensuite 8 heures à 20°C pour appliquer la deuxième couche.

PROTECTION. Appliquer le FINISH V 14 pour protéger et rendre le METEORE 10 plus lavable, mais aussi pour lui donner la même caractéristique que la fleur de lotus, c'est à dire pour que les gouttes d'eau glissent sur le mur décoré, emportant avec elles une grande partie de la poussière présente.Le FINISH V 14 doit être appliqué au rouleau ou au pinceau en deux couches, humide sur humide. Ensuite, après avoir appliqué la première couche de FINISH V 14 sur une surface de 4 à 5 m², procéder au deuxième passage, toujours au rouleau ou au pinceau, en faisant attention de bien couvrir toute la surface décorée.

DONNÉES TECHNIQUES:

Rendement: PRIMER 1200 environ 1 L pour 10 - 15 m² en une couche selon l'absorption du support.

METEORE 10: environ 1 L pour 1,4 - 1,6 m² (soit 1,1 - 0,9 kg/m²) en deux couches sur supports lisses pour les Effets Enduit Spatulé et Enduit Spatulé avec Écailles et en une couche pour l'Effet Enduit Traditionnel. En revanche, pour l'Effet Enduit Coup de Pinceau, le rendement est d'environ 1 L pour 2,2 - 2,6 m² (soit 0,7 - 0,6 kg/m²) en deux couches, toujours sur supports lisses.

FINISH V 14 environ 1 L pour 8 - 9 m² en deux couches par dessus les Effets Enduit Spatulé et Enduit Spatulé avec Écailles; environ 1 L pour 5 - 6 m² en deux couches par dessus les Effets Enduit Traditionnel et Enduit Coup de Pinceau.
Conditionnement: le PRIMER 1200 est disponible en pots de 1 - 2,5 - 5 - 12 L; le METEORE 10 est fourni en pots de 1 - 4 - 12 L; L'ADDITION ÉCAILLES NATURELLES est disponible en pots de 0,040 - 0,160 - 0,480 L; le FINISH V 14 est disponible en pots de 1 L; l'ÉPAISSISSANT NH est disponible en pots de 0,060 et 0,180 L; le produit COLORI' est disponible en pots de 80 et 480 mL.
Température d'application: entre +10°C et +30°C.
Séchage: le produit durcit au bout de 28 jours selon la température ambiante.
Résistance: après durcissement complet, on obtient la formation d'une pellicule respirante présentant une bonne résistance aux chocs et à une abrasion normale.

Nettoyage des outils: à l'eau et au savon.

Conservation: dans un bidon bien fermé, même après usage, à une température comprise entre +10°C et +30°C.

CONSIGNES DE SÉCURITÉ PARTICULIÈRES:

Éviter le contact direct avec la peau. Protéger les yeux et le visage. En cas de contact, rincer immédiatement et abondamment à l'eau et consulter un médecin. Les outils ne doivent pas être nettoyés dans les cours d'eau, les évacuations, etc.

CONSEILS UTILES POUR L'UTILISATEUR:

N.B: les renseignements fournis, d'après les résultats de nos expériences, sont précis et exacts. Les conditions d'utilisation échappant toute-fois à notre contrôle, nous déclinons toute responsabilité quant aux avis et aux conseils fournis. Nous conseillons d'effectuer un essai d'application complet sur une petite surface pour s'assurer du résultat et notamment de l'adhérence, de la résistance et de l'aspect final. Parachever ensuite la décoration en gardant constamment sous contrôle les effets décoratifs obtenus car le METEORE 10 est composé de produits naturels et de résines spéciales qui réagissent selon le mode d'application. Chaque travail aura donc sa propre personnalité. Les teintes peuvent varier de 15 % à 20 % par rapport au catalogue et selon les lots. En cas de lots différents, finir le travail dans un angle, mélanger ensuite le produit restant avec le produit neuf dans un grand bidon avant de poursuivre l'application.

N.B: avant l'application regarder attentivement le tutorial vidéo concernant l'Effet recherché. Les couleurs illustrées dans le présent catalogue ont été réalisées avec l'Effet Enduit Spatulé.

E Es un revestimiento matérico natural al agua para interiores y exteriores, ideado para reproducir el efecto del enlucido en diferentes variantes. Su fuerte connotación natural contribuye a mejorar la maleabilidad, mientras que los colores, particularmente actuales y uniformes, lo convierten en un elemento de decoración para espacios modernos y al mismo tiempo refinados.

CARACTERÍSTICAS:

Para obtener los colores del catálogo es necesario colorear METEORE 10 con la respectiva cantidad de pasta colorante COLORI'. Como alternativa, es posible colorearlo con el Sistema Tintométrico VALCLONE.

Nota: Sólo para los tonos A y B, a realizar con Efecto Enlucido Estucado o Efecto Enlucido Civil, se recomienda añadir el ESPESANTE NH a METEORE 10 ya coloreado: 0,060 l cada 4 l de METEORE 10 y 0,180 l cada 12 l.

El ESPESANTE NH añade densidad a METEORE 10, ya que los tonos A y B requieren el uso de cantidades más importantes de colorante, que tienden a reducir la viscosidad del producto.

PREPARACIÓN DE LA SUPERFICIE.

Soportes nuevos: estucar adecuadamente la superficie a tratar donde sea necesario, utilizando un producto a tal efecto. Una vez seco, lijar y aplicar una mano de PRIMER 1200 diluido al 30% con agua. Después de 4 horas a 20°C, aplicar METEORE 10.

Soportes viejos: quitar la pintura vieja descascarada o arenosa y lavar con jabones específicos. Posteriormente aplicar, como fijador, una mano de PRIMER 1200 diluido al 30% con agua. Después de 4 horas a 20°C, aplicar METEORE 10.

APLICACIÓN DE METEORE 10.

1) Efecto Enlucido Estucado: Extender dos manos de METEORE 10 con llana Inox PV 43 con pasadas de espátula irregulares en todas las direcciones. Después de 8 horas a 20°C, antes de aplicar la segunda mano, con el producto aún mojado, estucar la superficie con llana Inox de manera irregular hasta alcanzar el nivel de acabado deseado.

2) Efecto enlucido estucado con escamas: Para decorar la superficie con fragmentos naturales es posible añadir a METEORE 10, ya coloreado y bien mezclado, el ADITIVO ESCAMAS NATUREALES en las siguientes cantidades: 0,040 l cada 1 l de METEORE 10 o 0,160 l cada 4 l y 0,480 l cada 12 l de METEORE 10.

3) Efecto Enlucido Civil: Aplicar una mano de METEORE 10 con llana Inox PV 43 dejando un espesor de aproximadamente 2 mm de producto. Después de cubrir una superficie de 1 - 2 m², repasar con la llana dando toques cercanos entre sí para crear un efecto cáscara. Después de 20 - 30 minutos a 20°C, cuando METEORE 10 se tense, nebulizar agua con el pulverizador PV 106, para facilitar el alisado de la superficie con la llana Inox.

4) Efecto Enlucido Pincelado: Diluir METEORE 10 con 320 ml de agua por cada litro. Aplicar dos manos con Pincel PV 09 mediante pasadas irregulares y en todas las direcciones sin dejar cúmulos de producto. Esperar 8 horas a 20°C para extender la segunda mano.

PROTECCIÓN.

Aplicar FINISH V 14 para proteger METEORE 10 y permitir que resulte lavable, y para lograr que las gotas de agua se deslicen por la pared decorada eliminando el polvo presente. FINISH V 14 se debe extender con rodillo o pincel en dos manos, mojado sobre mojado. Después de aplicar la primera mano de FINISH V 14 sobre una superficie de 4 - 5 m2, continuar con la segunda mano, utilizando un rodillo o un pincel y prestando atención para cubrir bien toda la superficie decorada.

DATOS TÉCNICOS:

Rendimiento: PRIMER 1200 aprox. 1 litro para 10 - 15 m², una mano en función de la absorción de la superficie.

METEORE 10 aprox. 1 litro para 1,4 - 1,6 m² (igual a 1,1 - 0,9 kg/m²) dos manos sobre superficies lisas para el efecto enlucido cepillado y enlucido cepillado con escamas y una mano para el efecto enlucido civil. En cuanto al efecto enlucido pincelado, el rendimiento es de aproximadamente 1 litro para 2,2 - 2,6 m² (igual a 0,7 - 0,6 kg/m²) dos manos siempre sobre superficies lisas;

FINISH V 14 aprox 1 litro para 8 - 9 m² dos manos sobre los efectos enlucido cepillado y enlucido cepillado sobre escamas; aprox. 1 litro para 5 - 6 m² dos manos sobre los efectos enlucido civil y enlucido pincelado.
Envases: PRIMER 1200 está disponible en envases de 1 - 2,5 - 5 - 12 litros; METEORE 10 en envases de 1 - 4 - 12 litros; ADITIVO ESCAMAS NATUREALES en envases de 0,040 - 0,160 - 0,480 litros; FINISH V 14 en envases de 1 litro; ESPESANTE NH en envases de 0,060 - 0,180 litros; COLORI' en envases de 80 y 480 ml.
Temperatura para la aplicación: superior a +10°C e inferior a +30°C.
Secado: Fragua completamente a los 28 días, según la temperatura ambiente.
Resistencia: después del fraguado completo, se obtiene una película transpirante con buena resistencia a los golpes y a la abrasión normal.
Limpieza de las herramientas: con agua y jabón.

Conservación: en lata bien cerrada, incluso después del uso, a una temperatura superior a +10°C e inferior a +30°C.

NORMAS ESPECIALES DE SEGURIDAD:

Evitar el contacto directo con la piel, proteger los ojos y el rostro; en caso de contacto, lavar inmediatamente con abundante agua y consultar a un médico. Las herramientas no deben lavarse en cursos de agua, desagües, etc.

ADVERTENCIAS PARA EL USUARIO:

Nota: La información suministrada, que se basa en nuestra experiencia, es exacta y precisa. Sin embargo, al no tener bajo control las condiciones de aplicación, no asumimos ninguna responsabilidad con respecto a los consejos y las sugerencias proporcionados. Se aconseja ejecutar el ciclo de aplicación completo sobre una superficie pequeña para comprobar el resultado, especialmente la fijación, la resistencia y el aspecto final. Proseguir con la decoración controlando constantemente los efectos decorativos obtenidos: METEORE 10 está compuesto por productos naturales y resinas especiales que reaccionan según las modalidades de aplicación. Cada trabajo adquirirá su propia personalización. Los colores pueden variar con respecto al catálogo entre el 15% y el 20%, como así también entre una partida y otra. En caso de partidas diferentes, interrumpir el trabajo en un rincón y mezclar el material restante con el nuevo en un recipiente grande antes de continuar con la aplicación.

Nota: Antes de la aplicación, ver con atención el video tutorial del efecto específico a realizar. Los colores reproducidos en el presente catálogo se han realizado con Efecto Enlucido Estucado.

D Natürliche plastische Spachtelmasse auf Wasserbasis für den Innen- und Außenbereich, mit der sich verschiedene Putzeffekte erzielen lassen. Ihre sehr natürliche Beschaffenheit trägt auch zur Verbesserung der Verarbeitungseigenschaften bei. Die besonders modernen und einheitlichen Farben machen sie zu einem Gestaltungselement für moderne und geschmackvolle Räumlichkeiten.

EIGENSCHAFTEN: Um die im Katalog gezeigten Farben zu erhalten, muss METEORE 10 mit der entsprechenden Menge Farbpaste mit der Bezeichnung COLORI' gemischt werden. Wahlweise kann das Produkt auch mit dem Farbmischsystem VALCLONE abgetönt werden.

Hinweis: Nur für die Farböne A und B, die mit Spachtelputz- oder Normalputz-Effekt aufgetragen werden, empfehlen wir die Verwendung des VERDICKUNGSMITTELS NH, das dem bereits eingefärbten METEORE 10 zugesetzt wird: 0,060 l für 4 l METEORE 10 und 0,180 l für 12 l. Das VERDICKUNGSMITTEL NH macht METEORE 10 dickflüssiger, da die Farböne A oder B den Einsatz größerer Mengen an Farbstoff erfordern, die dazu neigen, die Viskosität des Produkts zu verringern.

VORBEREITUNG DES UNTERGRUNDS.

Neue Untergründe: Verspachteln Sie die zu behandelnde Oberfläche an den erforderlichen Stellen mit geeignetem Stuck. Nach erfolgter Trocknung schmirgeln Sie die Wand ab und tragen Sie dann eine Schicht PRIMER 1200 mit einer Verdünnung mit Wasser zu 30 % auf. Nach 4 Stunden bei 20°C können Sie mit dem Auftragen von METEORE 10 beginnen.
Alte Untergründe: Entfernen Sie alte, nicht gut anhaftende und abbröckelnde Farbe vom Untergrund und säubern Sie diesen mit Wasser und geeigneten Seifen. Tragen Sie anschließend als Fixiermittel eine Schicht zu 30 % mit Wasser verdünnten PRIMER 1200 auf. Nach 4 Stunden bei 20°C können Sie mit dem Auftragen von METEORE 10 beginnen.

ANWENDUNG VON METEORE 10.

1) Spachtelputz-Effekt: Tragen Sie mit der Edelstahl-Glättkelle PV 43 zwei Schichten METEORE 10 mit unregelmäßigen Spachtelstrichen in alle Richtungen auf. Nach 8 Stunden bei 20°C tragen Sie die zweite Schicht auf und spachteln erneut in unregelmäßigen Zügen mit einer Edelstahl-Glättkelle über die noch feuchte Oberfläche bis Sie das gewünschte Ergebnis erzielt haben.

2) Spachtelputz-Effekt mit Flocken: Um die Oberfläche mit natürlichen Fragmenten aufzuwerten, kann dem bereits eingefärbten und gut gemischten METEORE 10 der ZUSATZSTOFF NATÜRLICHE FLOCKEN in folgenden Mengen zugefügt werden: 0,040 l per 1 l METEORE 10 oder 0,160 l für 4 l und 0,480 l für 12 l METEORE 10.

3) Normalputz-Effekt: Tragen Sie mit der Edelstahl-Glättkelle PV 43 eine ca. 2 mm dicke Schicht METEORE 10 auf. Nachdem Sie mit der Edelstahl-Glättkelle eine Oberfläche von etwa 1 - 2 m² aufgetragen haben, tupfen Sie den Untergrund in dichten Abständen mit der Edelstahkelle ab, um einen strukturierten Effekt zu erhalten. Sprühen Sie nach weiteren 20 - 30 Minuten bei 20 C, wenn METEORE 10 also anzieht, mit dem Zerstäuber PV 106 Wasser auf, um das Glätten des Untergrunds mit der Edelstahl-Glättkelle zu erleichtern.

4) Pinselputz-Effekt: Verdünnen Sie 1 l METEORE 10 mit 320 ml Wasser. Tragen Sie anschließend mit dem Pinsel PV 09 zwei Schichten mit unregelmäßigen Pinselstrichen in alle Richtungen auf, ohne Produktüberschüsse zu hinterlassen. Tragen Sie nach 8 Stunden bei 20°C die zweite Schicht auf.

SCHUTZ. Tragen Sie FINISH V 14 auf, um METEORE 10 zu schützen und waschfester zu machen, aber auch um der Oberfläche den Lotuseffekt zu verleihen, sodass die Wassertropfen an der dekorierten Wand entlanggleiten und dabei einen Großteil der vorhandenen Schmutzpartikel entfernen. FINISH V 14 wird mit Rolle oder Pinsel in zwei Schichten nass auf nass aufgetragen. Nachdem Sie die erste Schicht FINISH V 14 auf eine Oberfläche von 4 - 5 m² aufgetragen haben, fahren Sie wiederum mit Rolle oder Pinsel mit der zweiten Schicht fort. Achten Sie darauf, dass die gesamte dekorierte Fläche gut abgedeckt ist.

TECHNISCHE DATENBIE:

Ergiebigkeit: PRIMER 1200 circa 1 l für 10 - 15 m² pro Schicht je nach Aufnahmefähigkeit des Untergrundes.

METEORE 10 circa 1 l für 1,4 - 1,6 m² (entspricht 1,1 - 0,9 kg/m²) und zwei Schichten auf glatten Untergründen für den Spachtelputz-Effekt und den Spachtelputzeffekt mit Flocken und eine Schicht für den Normalputz-Effekt. Für den Pinselputz-Effekt hingegen liegt die Ergiebigkeit bei circa 1 l für 2,2 - 2,6 m² (entspricht 0,7 - 0,6 kg/m²) und zwei Schichten auf glatten Untergründen;

FINISH V 14 circa 1 l für 8 - 9 m² und zwei Schichten auf dem Spachtelputz-Effekt und auf dem Spachtelputz-Effekt mit Flocken; circa 1 l für 5 - 6 m² und zwei Schichten auf dem Normalputz- und dem Pinselputz-Effekt.
Lieferform: PRIMER 1200 ist in den Packungsgrößen 1 l - 2,5 l - 5 l - 12 l erhältlich; METEORE 10 in den Packungsgrößen 1 l - 4 l - 12 l; ZUSATZSTOFF NATÜRLICHE FLOCKEN in den Packungsgrößen 0,040 l - 0,160 l - 0,480 l; FINISH V 14 in der Packungsgröße 1 l; VERDICKUNGSMITTEL NH in den Packungsgrößen 0,060 l - 0,180 l; COLORI' in den Packungsgrößen 80 ml und 480 ml.
Anwendungstemperatur: Zwischen +10°C und +30°C.
Trocknung: Vollständige Aushärtung nach 28 Tagen (je nach Raumtemperatur).
Beständigkeit: Nach der vollständigen Aushärtung entsteht ein atmungsaktiver Film mit guter Stoßfestigkeit und Beständigkeit gegen normalen Abrieb.
Reinigung der Utensilien: Mit Wasser und Seife.
Aufbewahrung: Auch nach der Verwendung in gut verschlossenem Behälter bei einer Temperatur zwischen +10°C und +30°C aufbewahren.

BESONDERE SICHERHEITSBESTIMMUNGEN: Vermeiden Sie direkten Hautkontakt, schützen Sie Augen und Gesicht. Bei versehentlichem Kontakt mit dem Produkt sofort mit viel Wasser spülen und einen Arzt aufsuchen. Die Ausrüstung darf nicht in Wasserläufen, Abflüssen usw. gereinigt werden.
HINWEISE FÜR DEN BENUTZER: **Hinweis:** Die bereitgestellten Informationen basieren auf unserer Erfahrung und sind korrekt und präzise. Da die Anwendungsbedingungen nicht unserer Kontrolle unterliegen, übernehmen wir keinerlei Verantwortung für die von uns erteilten Rat-schläge und Empfehlungen. Es empfiehlt sich, den kompletten Anwendungszyklus auf einer kleinen Fläche durchzuführen, um das perfekte Gelingen zu überprüfen, insbesondere die Haftung, die Widerstandsfähigkeit und das endgültige Aussehen. Fahren Sie danach mit der Ausgestaltung fort und kontrollieren Sie dabei ständig die erzielten Dekorationseffekte, da METEORE 10 aus Naturprodukten und Spezialharzen besteht, die je nach Anwendungsverfahren ganz anders reagieren können. Daher wird jede Arbeit eine individuelle Prägung aufweisen. Die Farböne können vom Katalog um 15% bis 20% abweichen, ebenso wie auch die Chargen untereinander unterschiedlich sein können. Wenn sich die Partien untereinander unterscheiden, die Arbeit in einer Ecke fertigstellen und das gesamte restliche sowie neue Produkt vor dem weiteren Auftragen in einem großen Behälter vermischen.

Hinweis: Vor der ersten Anwendung sollten Sie sich die Videoanleitung für den spezifischen Effekt ansehen, der erzielt werden soll. Die in diesem Katalog abgebildeten Farben wurden mit dem Spachtelputz-Effekt erstellt.

R Naturальный фактурный материал на водной основе для внутренних и наружных работ, имитирующий разнообразные виды штукатурки. Природный характер этого покрытия повышает его обрабатываемость, ассортимент цветов включает самые актуальные

однородные оттенки - все это делает материал пригодным для отделки современных изысканных помещений.

ХАРАКТЕРИСТИКИ: Для получения цвета согласно каталогу необходимо колеровать METEORE 10, добавив необходимое количество красящей пасты COLORI'. В качестве альтернативы можно выполнить колерование с помощью тинтометрической системы VALCLONE.

ПРИМЕЧАНИЕ: Только для оттенков А и В при нанесении покрытия с эффектом обработки шпателем или эффектом гладкой двухслойной штукатурки рекомендуется использовать ЗАГУСТИТЕЛЬ NH, который добавляют к METEORE 10 после колерования: 0,060 л на 4 л METEORE 10 и 0,180 л на 12 л METEORE 10.

ЗАГУСТИТЕЛЬ NH делает материал METEORE 10 более плотным: дело в том, оттенки А или В требуют добавления увеличенных количеств красителя, что снижает вязкость продукта.

ПОДГОТОВКА ОСНОВАНИЯ. Новые основания: тщательно заштукатурить обрабатываемую поверхность, используя подходящую шпаклевку. После высыхания обработайте наждачной бумагой, затем нанесите один слой грунтовки Primer 1200, разведенной в воде на 30%. Перед нанесением Meteore 10 подождите 4 часа при температуре 20°C.

Старые основания: удалите отслаивающуюся и крошащуюся старую краску с поверхности и вымойте ее надлежащим моющим средством. Затем в качестве фиксатора нанесите один слой грунтовки PRIMER 1200, разведенной водой на 30%. Через 4 часа при температуре 20°C нанесите METEORE 10.

ПОРЯДОК НАНЕСЕНИЯ METEORE 10.

1) Эффект штукатурки, нанесенной шпателем: Нанести два слоя METEORE 10 шпателем из нержавеющей стали PV 43 мазками в разных направлениях. Подождать 8 часов при температуре 20°C, затем нанести второй слой. После нанесения еще влажную поверхность обработать шпателем из нержавеющей стали, по-прежнему выполняя нерегулярные мазки до получения желаемого эстетического эффекта.

2) Эффект штукатурки, нанесенной шпателем, с каменной крошкой: Чтобы добиться более выразительного эффекта с помощью каменной крошки, можно добавить к продукту METEORE 10, предварительно колерованному и хорошо перемешанному, ДОПОЛНИТЕЛЬНУЮ НАТУРАЛЬНУЮ КРОШКУ в следующих количествах: 0,040 л на 1 л METEORE 10, 0,160 л на 4 л или 0,480 л на 12 л METEORE 10.

3) Эффект гладкой двухслойной штукатурки: Выполнить одно нанесение продукта METEORE 10 шпателем из нержавеющей стали PV 43, оставляя слой толщиной около 2 мм. После нанесения продукта на площадь около 1 - 2 кв. м еще раз пройтись по основанию тем же шпателем с помощью близко расположенных мазков для получения эффекта облупившейся поверхности. Через 20 - 30 минут при температуре 20°C, когда в материале METEORE 10 начнет создаваться натяжение, увлажнить при помощи распылителя PV 106; это облегчит разглаживание основания, выполняемое с помощью шпателя из нержавеющей стали.

4) Эффект штукатурки, нанесенной кистью: Разбавить METEORE 10 водой: 320 мл воды на 1 литр METEORE 10. Затем нанести два слоя кистью Rennello PV 09 неровными мазками в разных направлениях, следя за тем, чтобы не оставлять сгустков. Перед нанесением второго слоя подождать 8 часов при температуре 20°C.

ЗАЩИТА.

Нанести защитный лак FINISH V 14, чтобы защитить материал METEORE 10 и облегчить его мойку, а также для создания эффекта соскальзывания, когда капли воды скатываются по декоративному покрытию, унося большую часть накопившейся пыли. Лак FINISH V 14 наносят валиком или кистью в два слоя, влажным по влажному. То есть, после нанесения первого слоя лака FINISH V 14 на поверхность площадью 4 - 5 кв. м, необходимо нанести второй слой также валиком или кистью, следя за тем, чтобы вся декорированная поверхность была хорошо покрыта.

ТЕХНИЧЕСКИЕ ДАННЫЕ: Расход: PRIMER 1200: 1 л примерно на 10 - 15 кв. м в один слой, в зависимости от абсорбции основания.

METEORE 10 расходуется из расчета приблизительно 1 л на 1,4 - 1,6 кв. м (что соответствует 1,1 - 0,9 кг/кв. м) при нанесении в два слоя для получения поверхности с эффектом нанесенной шпателем штукатурки с каменной крошкой и без нее, а также при нанесении в один слой для получения эффекта гладкой двухслойной штукатурки. При этом для получения эффекта нанесенной кистью штукатурки потребуется около 1 л на 2,2 - 2,6 кв. м (что соответствует 0,7 - 0,6 кг/кв. м) при нанесении в два слоя на гладкое основание. FINISH V 14 расходуется из расчета около 1 л на 8 - 9 кв. м

при нанесении в два слоя на поверхность с эффектом нанесенной шпателем штукатурки с каменной крошкой и без нее; потребуется около 1 л на 5 - 6 кв. м при нанесении в два слоя на поверхность с эффектом гладкой двухслойной штукатурки или с эффектом нанесенной кистью штукатурки.

Упаковка: **Упаковка:** PRIMER 1200 выпускается в упаковках по 1, 2,5, 5 и 12 л. METEORE 10 выпускается в упаковках по 1, 4 и 12 л. ДОПОЛНИТЕЛЬНАЯ НАТУРАЛЬНАЯ КРОШКА выпускается в упаковках по 0,040, 0,160 и 0,480 л. FINISH V 14 выпускается в упаковках по 1 л. ЗАГУСТИТЕЛЬ NH выпускается

в упаковках 0,060 и 0,180 л. КОЛЕР COLORI выпускается в упаковках по 80 и 480 мл.
Температура нанесения: от +10°C до +30°C.
Высыхание: полностью отвердевает через 28 дней, точный срок зависит от температуры окружающей среды.
Устойчивость: после полного затвердевания образуется воздухопроницаемая пленка с хорошей устойчивостью к ударам и к обычному трению.
Чистка инструментов: с помощью воды и мыла.
Хранение: в плотно закрытой банке, в том числе после использования, при температуре выше +10°C и ниже +30°C.

ОСОБЫЕ ПРАВИЛА БЕЗОПАСНОСТИ: Не допускайте прямого контакта с кожей и защищайте глаза и лицо. При попадании в глаза или на кожу незамедлительно промойте обильным количеством воды и обратитесь к врачу. Нельзя мыть инструменты в реках, сливах и т. п.

ПРЕДУПРЕЖДЕНИЯ ДЛЯ ПОЛЬЗОВАТЕЛЯ: ПРИМЕЧАНИЕ: Приведенные выше сведения являются точными и полными, исходя из опыта компании-производителя. Тем не менее, так как производитель не может контролировать условия применения, он не несет ответственность за адекватность предоставленных рекомендаций и инструкций в конкретной ситуации. Рекомендуется выполнить полный цикл нанесения на небольшом участке стены, чтобы заранее проверить результат, в частности степень адгезии, устойчивость и окончательный внешний вид. После этого можно приступит к отделке, непрерывно контролируя результаты работы, так как материалы METEORE 10 состоят из натуральных веществ и специальных смол, которые могут проявлять себя по-разному в зависимости от способа нанесения. Следовательно, каждая работа приобретает неповторимый индивидуальный характер. Оттенки могут отличаться от образцов в каталоге на 15 - 20%. Возможны различия в цвете материала из разных партий. При покупке отделочных материалов из разных партий необходимо закончить отделку в углу, после чего смешать в большой емкости оставшийся материал с материалом из новой партии и продолжить нанесение.

ПРИМЕЧАНИЕ: Перед использованием внимательно просмотрите обучающий видеоролик по нанесению отделочного материала с нужным декоративным эффектом. Цвета, приведенные в этом каталоге, показаны для покрытия с эффектом штукатурки, нанесенной шпателем.

T çeşitli sıva etkileri vermek için özel olarak formüle edilmiş doğal, su bazlı, desenli iç ve dış cephe boyası. Kendine özgü doğal karakteri sayesinde daha kolay işlenebilir. Güncel ve eşit dağılımı

renkleri, ürünü modern ve rafine mekânlr için bir dekorasyon unsuru haline de getirir. **ÖZELLİKLERİ:** Katalogta gösterilen renkleri elde etmek için METEORE 10'u ilgili miktarda COLORI' renklendirme macunu ile renklendirilmelisiniz. Buna alternatif olarak, istenilen rengi elde etmek için VALCLONE Dağıtım Sisteminde kullanılabilirsiniz.**Not:** Yalınca Venedik Sıvası Etkisi veya İki Kat Sıva Etkisiyle uylatılacak A ve B tonları için renklendirilmiş halde METEORE 10'a eklenmiş KALINLAŞTIRICI NH kullanmanızı öneririz: 4 l METEORE 10 için 0,060 l ve 12 l için 0,180 l. A ve B tonlarının daha fazla renklendirilmesi gerekirtimesi ve bunun da ürünün viskozitesini düşürmesini nedenyile KALINLAŞTIRICI NH, METEORE 10'u daha yoğun hale getirir.

YÜZEY HAZIRLIĞI: Yeni yüzeyler: Gerektiğinde yüzeyi onarmak için uygun bir dolgu malzemesi kullanın. Kuruduğunda yüzeyi zamparalayın ve suyla %30 seyreltilmiş bir PRIMER 1200 katı uygulayın. 20°C'de yaklaşık 4 saat beklettikten sonra METEORE 10 uygulamasına geçebilirsiniz. **Eski yüzeyler:** Eski, soyulan veya tebeşirlenen boyayı çikanın ve uygun bir sabun ürünü kullanarak yıkayın. Ardından fiksaj malzemesi görevi görmesi için suyla %30 seyreltilmiş PRIMER 1200 katı uygulayın. 20°C'de yaklaşık 4 saat beklettikten sonra METEORE 10 uygulamasına geçebilirsiniz.

METEORE 10'UN UYGULANMASI:

1) Venedik Sıvası Etkisi: Her yönde düzensiz darbelere PV 43 Paslanmaz Çelik mala kullanarak iki kat ME-TEORE 10 uygulayın. İkinci katı uyguladından önce 20°C'de 8 saat bekleyin ve ürün hâlini işlenen paslanmaz çelik mala kullanarak istediğiniz yüzey seviyesine ulaştırana kadar düzensiz darbelere yüzeyi işleyin.

2) Pullanma Etkili Venedik Sıvası Etkisi: Yüzeyi doğal kırık parçalarla zenginleştirmek için METEORE 10'a DOĞAL PULLANMA KATKI MADDESİNİ önceden renklendirilmiş ve iyice karstılmış halde şu miktarlarda ekleyebilirsiniz: 1 l METEORE 10 için 0,040 l veya 1 l için 0,160 l ve 12 l METEORE 10 için 0,480 l.

3) İki Kat Sıva Etkisi: PV 43 Paslanmaz Çelik Mala Kullanarak ve ürün kalınlığını kabaca 2 mm civarında bırakarak bir kat METEORE 10 uygulayın. 1 - 2 mm'lik yüzeyi kapladiktan sonra malayı kullanarak destek bölümlünü tekrar kaplayın ve portakal kabuğu etkisi elde etmek için birbirine yakın darbeler uygulayın. 20°C sıcaklıkta 20-30 dakika bekledikten sonra METEORE 10 kurumaya başlayınca destek bölümlünü paslanmaz çelik mala ile düzleştirmek için PV 106 Sprey kullanarak bir miktar su püskürtün.

4) Firçalanan Sıva Etkisi: 1 l büşünce 320 ml su ile METEORE 10'u seyreltin. PV 09 Firçayı, fazlalık ürün bırakmadan her yönde düzensiz darbelere iki kat uygulayın. 20°C sıcaklıkta 8 dakika bekledikten sonra ikinci katı uygulayın.

KURUMA: METEORE 10 u kurumak ve daha yıkanabilir hale getirmek, aynı zamanda boyanmış yüzeyden su damallarının kayarak toz zerrecikleri taşımasını sağlayan nüfüer etkisi elde etmek için FINISH V 14 uygulayın.

FINISH V 14, ıslak üstüne ıslak olmak üzere rulo ile iki kat halinde uygulanmalıdır. 4 - 5 m² yüzeye ilk kat FINISH V 14 uyguladıkdktan sonra boyanmış yüzeyin tamamını kaplamaya özen göstererek (rulo veya fırça ile) ikinci katı geçin.

TEKNİK VERİLER: Boyadığı alan: PRIMER 1200: 10 - 15 m² için yaklaşık 1 l, destegin emilimine bağlı olarak bir kat. Her 1,4 - 1,6 m² (1,1 - 0,9 kg/m²'ye eşittir) için kabaca 1 litr METEORE 10, Venedik Sıvası Etkisi ve Pullanmam Venedik Sıvası Etkisi için pürüzsüz destekler üzerine iki kat ve Sıva Seti Etkisi için de bir kat. Firçalanmış Sıva Etkisi için her 2,2 - 2,6 m² (0,7 - 0,6 kg/m²'ye eşittir) alan için kabaca 1 litredir, pürüzsüz destekler üzerine iki kattır; Her 8 - 9 m² için kabaca 1 litre FINISH V 14, Venedik Sıvası Etkisi ve Pullanmalı Venedik Sıvası Etkisi için iki kat; her 5 - 6 m² için kabaca 1 litre, Sıva Seti Etkisi ve Firçalanmış Sıva Etkisi üzerinde iki kat **Ambalajlar:** PRIMER 1200, 1, 2,5, 5 ve 12 l ambalajlarda; METEORE 10, 1, 4 ve 12 l ambalajlarda; DOĞAL PULLANMA KATKI MADDESİ, 0,040, 0,160 ve 0,480 l ambalajlarda; FINISH V 14, 1 l ambalajlarda, KALINLAŞTIRICI NH, 0,060 ve 0,180 l ambalajlarda; COLORI' ise 80 ml ve 480 ml ambalajlarda mevcuttur. **Uygulama sıcaklığı:** +10°C ile +30°C arası. **Kurutma:** Ortam sıcaklığına bağlı olarak 28 günün ardından tamamen sertleşir. **Kullanım:** Ürünün tamamen sertleştiğinde darbe ve normal aşınmalara karşı dayanıklılık sağlayan ve nefes alabilen bir tabaka oluşur. **Ekipman temizliği:** Su ve sabun ile. **Depolama:** Kullanım sonrasında bile kabin sıkıca kapalı olduğundan emin olun ve +10°C'İa ve +30°C sıcaklıkta saklayın.

ÖZEL GÜVENLİK TALİMATLARI: Çilt ile doğrudan temasından kaçının. Gözlerinizi ve yüzünüzü koruyun. Temas halinde suyla derhal iyice durulayın ve bir doktora danışın. Teçhizat akarsu mecrası, su yolu gibi yerlerde kullanılmamalıdır.

KULLANICI ÖNLEMLERİ: Not Burada verilen bilgiler bilgilimzi dahilinde doğru ve eksiksizdir. Ancak ürünle-rin kullanılacağı koşullar kontrolünüzde atında olduğından sunulan öneri ya da tavsiyeleri ile ilgili olarak hiçbir sorumluluk kabul etmemekteyiz. Özellikle ürünün tutunması, dayanıklılığı ve sun etkisi olmak üzere sonucu kontrol etmek için tüm uygulama döngüsünü küçük bir alanda denemenizi öneririz. Daha sonra, METEORE 10 uygulama yönteminde göre farklı şekillerde tekrar veren doğald maddeler ve özel reçinelerle üretildiğinden dekoratif etkileri süreklileyebilir yüzeyi depore edin. Bu doğrultuda, her uygulama döngüsünü aynı bir karakterle sürdürmek için gözlemler, katalogda görüldüncə %15 ila %20 oranında farklılık gösterebilir ve farklı ürün tonlarından ve aynı seviyede farklı etmeder çıkabilir. Farklı ürün partileriyle çalşırsen bir köşede çalışmayı ta-minlamayın ve ardından devam etmeden önce geniş bir kapta kalan ürünü yeni partideki bir ürünle karıştırın.

Not: Ürünü uygulamadan önce elde etmek istediğiniz etkinin video eğitimini dikkatlice izlemenizi öneririz. Bu katalogda yer alan renkler, Venedik Sıvası Etkisiyle elde edilmiştir.

HR-BIH
SER-CG

U pitanju je prirodna obloga na bazi vode za interijere i eksterijere, osmišljena da stvori efekt zbuke u različitim izvedbama. Njena jaka prirodna kontakcija pridonosi boljoj obradi; zahvaljujući bojama koje su aktualne i ujednačene, ovaj proizvod predstavlja element premanjog modernog i u isto vrijeme prefinjenog prostora.

KARAKTERISTIKE:

Da biste dobili boje iz kataloga, obojite METEORE 10 dovoljnom količinom paste za bojanje, koja se zove COLO-RI. Kao alternativa moguće je tonirati boju sa tintometrijskim sistemom VALCLONE.

NAPOMENA: Samo za tonove A i B, koje treba realizirati s efektom zbuke nanijeti špatulom ili zbuke nanije-te gletetrom, preporuča se uporaba ZGUŠNJIVAČA NH koji treba dodati već obojenom sredstvu METEORE 10: 0,060 lt na 4 lt METEORE 10, 0,180 lt na 12 lt.

ZGUŠNJIVAČ NH čini METEORE 10 konzistentnijim, budući da tonovi A ili B zahtijevaju uporabu veće količine sredstva za bojanje koje uglavnom smanjuju viskoznost proizvoda.

PRIPREMA PODLOGE.

Novo podloge: prikladno gipsati površinu za tretirati, gdje je potrebno, odgovarajućim gipsom. Nakon sušenja šmirglati zidove, zatim nanijeti jedan sloj PRIMER-A 1200 razrijeđenog 30% s vodom. Pričekati 4 sata na 20°C prije nanošenja METEORE 10.

Stare podloge: odstraniti stare otpadajuće slojeve boje ili slojeve koji se krune i oprati zid s prikladnim sapu-nom. Nakon toga kao učvršćivač nanijeti jedan sloj PRIMER-a 1200 razrijeđenog 30% s vodom. Nakon 4 sata na 20°C nanijeti METEORE 10.

NANOŠENJE METEORE 10.

1) Epek zbuke nanijete špatulom: Nanijeti dva sloja METEORE 10 inox gletetrom PV 43, izvesti u svim pravcima nepravilne pokrete špatulom. Pričekati 8 sati na 20°C prije nanošenja drugog sloja, a dok je sredstvo još uvijek mokro, praviti po površini nepravilne pokrete inox gletetrom dok se ne dostigne željena razina finalne obrade.

2) Efekt zbuke nanijete špatulom s opjilcima: Da se površina obogati prirodnim fragmentima moguće je dodati sredstvu METEORE 10, koje je već obojeno i dobro izmješano, ADITIV PRIRODNI OPILICI u sljedećoj količini: 0,040 lt na 1 lt METEORE 10 ili 0,160 lt na 4 lt i 0,480 lt na 12 lt METEORE 10.

3) Efekt zbuke nanijete gletetrom: Nanijeti jedan sloj METEORE 10 pomoću gletera od nerđajućeg čelika PV 43, ostaviti sloj debljine od oko 2 mm. Nakon pokrivanja površine od 1 - 2 m², ponovo pređi preko podloge, koristeći i dalje gleter, i tamponirati da se dobije efekt kore. Nakon 20 - 30 minuta na 20°C, odnosno nakon zatezanja sredstva METEORE 10, naprskati vodu, prskalikom PV 106, da se olakša glačanje podloge gletetrom od nerđajućeg čelika.

4) Efekt zbuke nanijete kistom: Razrijediti METEORE 10 sa 320 ml vode na svaki litar. Nanijeti potom dva sloja s kistom PV 09 u odgovarajućem potezima i u svim pravcima, ali ne ostavljati naslage proizvoda. Pričekati 8 sati na 20°C prije nanošenja drugog sloja.

ZASTITA: Nanijeti FINISH V 14 da bi se zaštito METEORE 10 i da bi se lakše mogao prati, ali i da se podari izgled lotusovog cvijeta, odnosno da se učini da kapljice vode klize zd dekoriranog zida i da se otkloni veliki dio pri-sutne prašine. FINISH V 14 nanosi se valjkom ili kistom u dva sloja, mokar sloj preko mokrog sloja. Dakle nakon što naneseite prvi sloj FINISH V 14 na površinu od 4 - 5 m², naneseite drugi sloj također valjkom ili kistom, pazеći da dobro prekrivete čitavu dekoriranu površinu.

TEHNIČKI PODACI:

Učinak: PRIMER 1200 oko 1 lt za 10 - 15 m² jedan sloj ovisno o vrpanju podloge. METEORE 10 oko 1 lt za 1,4 - 1,6 m² (sto iznosi 1,1 - 0,9 Kg/m²) dva sloja na glatkim podlogama da se dobije učinak zbuke nanijete špatulom i zbuke nanijete špatulom s opjilcima, a jedan sloj za dobivanje efekta zbuke nanijete gletetrom. Za efekt zbuke nanijete kistom učinak je oko 1 lt za 2,2 - 2,6 m² (sto iznosi 0,7 - 0,6 Kg/m²) dva sloja na glatkim podlogama; FINISH V 14 oko 1 lt na 8 - 9 m² dva sloja preko Efekata zbuke nanijete špatulom i zbuke nanijete špatulom s opjilcima; oko 1 lt na 5 - 6 m² dva sloja preko Efekta zbuke nanijete gletetrom i zbuke nanijete kistom. **Pakiranje:** PRIMER 1200 je dostupan u pakiranju od 1 - 2,5 - 5 - 12 lt; METEORE 10 se dostavlja u pakiranju od 1 - 4 - 12 lt; ADITIV PRIRODNI OPILICI dostupan je u pakiranju od 0,040 - 0,160 - 0,480 lt; FINISH V 14 dostupan je pakiranju od 1 lt; ZGUŠNJIVAČ NH dostupan je u pakiranju od 0,060 - 0,180 l; COLORI dostupan je u pakiranju od 80 i 480 ml. **Temperatura nanošenja:** veća od +10°C, a manja od +30°C. **Sušenje:** potpuno stvrdnjava nakon 28 dana ovisno o temperaturi ambijenta. **Otpornost:** nakon potpunog otvrdnjavanja dobiva se poropropusan sloj otporan na udarce i normalnu abraziju. **Čišćenje** kistki: vodom i sapunom. **Način čuvanja:** dobro zatvorena limenka, koja se mora dobro zatvoriti i nakon uporabe, na temperaturi većoj od +10°C, a manjoj od +30°C.

MJERE SIGURNOSTI: Izbjegavati direktn dodir s kožom, zaštititi oči i lice, u slučaju kontakta, odmah oprati s puno vode i kontaktirati liječnika. Alat ne smijete prati u vodotokovima, odvodu itd.

NAPOZORENJA ZA KORISNIKA:

NAPOMENA: Informacije koje smo Vam stavili na raspolaganje rezultat su našeg iskustva i točne su i detaljne. Ipak, s obzirom da ne možemo kontrolirati uvjete korištenja, ne preuzimamo na sebe nikakvu odgovornost u vezi s danim savjetima i preporukama. Preporuča se da izvršite kompletni ciklus nanošenja na maloj površini da provjerite je li učinak savršen, a posebice prijanjanje, otpornost i konačni izgled. Izvršite potpuno dekokaciju i stalno provjeravajte postignuti dekorativni učinak, s obzirom da se METEORE 10 sastoji od prirodnih proizvoda i dekorativni efekti suključuju se s vremenom. Sve dodatne informacije možete prilagoditi vlastitim potrebama. Moje mogu varirati u odnosu na katalog od 15% do 20%, kao i od šarže do šarže. U slučaju da se šarže razlikuju, završite rad u jednom kutu, potom prije nanošenja pomiješajte preostali materijal s novim u velikom spremniku.

NAPOMENA: Prije nanošenja pogledajte pažljivo Video tutorial o posebnom efektu koji želite realizirati. Boje koje su reproducirane u ovom katalogu realizirane su s efektom zbuke nanijete špatulom.

GR

Θυσικό επίχρισμα με βάση το νερό ή εσωτερικούς και εξωτερικούς χώρους, ιδανικό για την απόδοση εμφάνισης σοβά σε διάφορες επιφάνειες. Η ιδιαίτερα φυσική του σύνθεση βελτιώνει την ευκολία εφαρμογής, ενώ τα πολύ μοντέρνα και ομοιομορφα χρώματα το καθιστούν κατάλληλο διακοσμτικό στοιχείο για τον ερασιμόλο αλλά ταυτόχρονα εκπαιθεμένους χώρους.

ΧΑΡΑΚΤΗΡΙΣΤΙΚΑ: Για να πετύχετε τα χρώματα του καταλόγου, θα πρέπει να χρωματίσετε το METEORE 10 με την αναλογη ποσότητα χρωματικής πάστας με την ονομασία COLORI. Εναλλακτικά, μπορείτε να δημιουργήσετε χρώμα με το Χρωματικό σύστημα VALCLONE. ΣΗΜΕΙΩΣΗ: Μόνο για την εφαρμογή του τόνου Α και Β στο Εφέ σπατουλαριστού σοβά ή το Εφέ σοβά σαγρέ, συνιστάται η χρήση του ΠΥΚΝΩΤΙΚΟΥ NH, το οποίο πρέπει να προστεθεί στο ήδη χρωματισμένο METEORE 10: 0,060 λίτρα ανά 4 λίτρα METEORE 10 και 0,180 λίτρα ανά 12 λίτρα. Το ΠΥΚΝΩΤΙΚΟ NH δίνει στο METEORE 10 πυκνότερη υφή, καθότι για τους τόνους Α και Β απαιτούνται μεγαλύτερες ποσότητες χρωματικής έξαρτίας, των οποίων μειώνεται η πυκνότητα του προϊόντος.

ΠΡΟΤΟΙΜΑΣΙΑ ΤΗΣ ΕΠΙΦΑΝΕΙΑΣ.

Νέες επιφάνειες: στοκάρετε κατάλληλα την προς επεξεργασία επιφάνεια, όπου χρειάζεται, με τον κατάλληλο στόκο. Μόλις στεγνώσει, τρίψτε με γυαλόχαρτο και περάστε ένα χέρι PRIMER 1200 αραιωμένο κατά 30% με νερό. Μετά από 4 ώρες σε θερμοκρασία 20°C, προχωρήστε στην εφαρμογή του METEORE 10.

Παλιές επιφάνειες: αφαιρέστε τις παλιές αποκολλημένες και ασθβές βαφές και πλύνετε με τα κατάλληλα σαπούνια. Στη συνέχεια περάστε, ως σταθεροποιητικό, ένα χέρι PRIMER 1200 αραιωμένο κατά 30% με νερό. Μετά από 4 ώρες σε θερμοκρασία 20°C, προχωρήστε στην εφαρμογή του METEORE 10.

ΕΦΑΡΜΟΓΗ ΤΟΥ METEORE 10. 1) Εφέ σπατουλαριστού σοβά: Απλώστε δύο χέρια METEORE 10 με το ανοξείδωτο μιστρί PV 43, σπατουλάροντας ακανόνιστα προς όλες τις κατευθύνσεις. Μετά από 8 ώρες σε θερμοκρασία 20°C, εφαρμόστε το δεύτερο χέρι και, όσο το προϊόν είναι ακόμα υγρό, σπατουλάρονε την επιφάνεια με το ανοξείδωτο μιστρί, πάντοτε ακανόνιστα, έως ότου επιτύχετε το επιθυμητό φινιρίσμα. 2) Εφέ σπατουλαριστού σοβά με νιφάδες: Για να εμμοιάσετε την επιφάνεια με φυσικές νιφάδες, μπορείτε να προσθέσετε στο METEORE 10, αφού χρωματιστεί και ανακατευτεί, το ΠΡΟΣΘΕΤΟ ΦΥΣΙΚΟΝ ΝΙΦΑΘΑΝΟΝ στις εξής ποσότητες: 0,040 λίτρα ανά 1 λίτρο METEORE 10, 0,160 λίτρα ανά 4 λίτρα και 0,480 λίτρα ανά 12 λίτρα METEORE 10.

3) Εφέ σοβά σαγρέ: Εφαρμόστε ένα χέρι METEORE 10 με το ανοξείδωτο μιστρί PV 43, αφήνοντας ένα στρώμα προϊόντος πάχους περίπου 2 mm. Αφού καλύψετε επιφάνεια 1 - 2 m², ξαναεπάρστε την επιφάνεια χρησιμοποιώντας πάντα το μιστρί και με μικρά ταμποναριστά χτυπήματα το ένα κοντά στο άλλο, για να επιτύχετε το εφέ σαγρέ. Αφήστε να περάσουν 20 - 30 λεπτά σε θερμοκρασία 20°C, δηλαδή όταν το METEORE 10 αρχίσει να τραβεί, και ψακίστε με νερό χρησιμοποιώντας το ψεκαστικό PV 106, για να αραιώσετε τη λέσιονα της επιφάνειας με το ανοξείδωτο μιστρί.

4) Εφέ σοβά με πινέλο: Διευκολύνετε το METEORE 10 με 320 ml νερού για κάθε 1 λίτρο. Στη συνέχεια, εφαρμόστε δύο χέρια με το πινέλο PV 09 με ακανόνιστες πινελιές προς όλες τις κατευθύνσεις χωρίς να αφήσετε συγκεντρωμένο προϊόν. Μετά από 8 ώρες σε θερμοκρασία 20°C, μπορείτε να απλώσετε το δεύτερο χέρι.

ΠΡΟΣΤΑΣΙΑ: Εφαρμόστε το FINISH V 14 για να προστατέψετε το METEORE 10 και να το καταστήσετε απολύτως πλενόψιμο, καθώς και για να αποκτήσει η επιφάνεια την ιδιότητα του άνυδρου, ώστε δηλαδή οι σταγόνες του νερού να γλιστρούν επάνω στη διακοσμημένη επιφάνεια παρασύροντας μεγάλο μέρος της σκόνης. Μπορείτε να απλώσετε το FINISH V 14 με ρολό ή πινέλο σε δύο χέρια, χωρίς να περιμένετε να στεγνώσει το πρώτο. Ετσι, αφού εφαρμόσετε το πρώτο χέρι FINISH V 14 σε επιφάνεια περίπου 4 - 5 m², προχωρήστε στο δεύτερο πέρασμα, πάντοτε με ρολό ή πινέλο, φροντίζοντας να καλύψετε καλά όλα τη διακοσμημένη επιφάνεια.

ΤΕΧΝΙΚΑ ΣΤΟΙΧΕΙΑ: Καλυπτικότητα: PRIMER 1200 περίπου 1 λίτρο ανά 10 - 15 m² ανά χέρι, ανάλογα με την απορροφητικότητα της επιφάνειας. METEORE 10 περίπου 1 lt ανά 1,4 - 1,6 m². (ισοδυναμεί με 1,1 - 0,9 kg/m²) ανά δύο χέρια σε λείες επιφάνειες για τα Εφέ σπατουλαριστού σοβά και σπατουλαριστού σοβά με νιφάδες και ανά ένα χέρι για το Εφέ σοβά σαγρέ. Για το Εφέ σοβά με πινέλο, ωστόσο, η καλυπτικότητα είναι περίπου 1 lt ανά 2,2 - 2,6 m². (ισοδυναμεί με 0,7 - 0,6 kg/m²) ανά δύο χέρια, πάντα σε λείες επιφάνειες. FINISH V 14 περίπου 1 lt ανά 8 - 9 m², ανά δύο χέρια πάνω από τα Εφέ σπατουλαριστού σοβά και σπατουλαριστού σοβά με νιφάδες. Περίπου 1 lt ανά 5 - 6 m², ανά δύο χέρια πάνω από τα Εφέ σοβά σαγρέ και σοβά με πινέλο. **Συσκευασίες:** το PRIMER 1200 διατίθεται σε συσκευασίες των 1, 2,5, 5 και 12 λίτρων. Το METEORE 10 διατίθεται σε συσκευασίες των 1, 4 και 12 λίτρων. Το ΠΡΟΣΘΕΤΟ ΦΥΣΙΚΟΝ ΝΙΦΑΘΑΝΟΝ διατίθεται σε συσκευασίες των 0,040, 0,160 και 0,480 λίτρων. Το FINISH V 14 διατίθεται σε συσκευασία του 1 λίτρου. Το ΠΥΚΝΩΤΙΚΟ NH διατίθεται σε συσκευασίες των 0,060 και 0,180 λίτρων. Η χρωματική COLORI διατίθεται σε συσκευασίες των 80 ml και 480 ml. **Θερμοκρασία εφαρμογής:** άνω των +10°C και κάτω των +30°C. **Ξήρανση:** πλήρης αλίθρωση μετά από 28 ημέρες ανάλογα με τη θερμοκρασία περιβάλλοντος. **Ανοχή:** αφού αλιθρώνει πλήρως δημιουργείται μια μεμβράνη που ανανέει και εμφανίζει μεγάλη ανοχή στα χτυπήματα και τη συνήθη τριβή. **Καθαρισμός εξοπλισμού:** με νερό και σαπούνι. **Φύλαξη:** σε καλά κλειστό μεταλλικό δοχείο, ακόμη και μετά τη χρήση, σε θερμοκρασία άνω των +10°C και κάτω των +30°C.

ΕΙΔΙΚΟΙ ΚΑΝΟΝΕΣ ΑΣΦΑΛΕΙΑΣ: Αποφύγετε την άμεση επαφή με το δέρμα, προστατεύστε τα μάτια και το πρόσωπο. Σε περίπτωση επαφής πλύνετε αμέσως και με άφθονο νερό και συμβουλευτείτε γιατρό. Μην πλένετε τον εξοπλισμό σε τρεχούμενο νερό, φρεάτια κ.λπ. **ΠΡΟΒΛΟΠΟΙΗΣΕΙΣ ΠΙΑ ΤΩΝ ΧΡΗΣΤΩ: ΣΗΜΕΙΩΣΗ:** Οι παρεχόμενες πληροφορίες, που προκύπτουν από την εμπειρία μας είναι ακριβείς και εξακριβωμένες. Ωστόσο, εφόσον οι συνθήκες χρήσης δεν βρισκόταν υπό τον άμεσο έλεγχό μας, αποσιωπούμε κάθε ευθύνη για τις παρεχόμενες συμβουλές και τις υποδείξεις. Συνιστάται η εκτέλεση του πλήρους κύκλου εφαρμογής με μια μικρή επιφάνεια προς επιβεβαίωση του ιδανικού αποτελέσματος και κυρίως της προσκόλλησης της ανοχής και της τελικής μορφής. Στη συνέχεια προχωρήστε στη διακόσμηση, ελέγχοντας συνεχώς τα διακοσμητικά αποτελέσματα που επιτυγχάνετε, καθότι το METEORE 10 αποτελείται από φυσικά προϊόντα και ειδικές ρητίνες που αντιδρούν σύμφωνα με τον τρόπο εφαρμογής. Συνεχώς κάθε εργασία θεωρείται επαρκώς εκτεταμένη. Οι αποχρώσεις μπορεί να διαφέρουν σε σχέση με τον κατάλογο από 15% έως 20%, καθώς και από μια επιφάνεια σε άλλη. Σε περίπτωση χρήσης προϊόντων από διαφορετικές παρτίδες σταματήστε την εργασία σε κάποια ακμή της επιφάνειας και, στη συνέχεια, αναμίξτε το υλικό που απομένει με το νέο υλικό σε ένα μεγάλο δοχείο προτού συνεχίσετε την εφαρμογή.

ΣΗΜΕΙΩΣΗ: Πριν από την εφαρμογή, παρακολουθήστε προσεκτικά το βίντεο εκμάρησης του συγκεκριμένου εφέ που θα εφαρμόσετε. Τα χρώματα που εμφανίζονται σε αυτόν τον κατάλογο δημιουργήθηκαν με το Εφέ σπατουλαριστού σοβά. **ΕΠΙΧΡΩΣΗ:** Για να πετύχετε τα χρώματα του καταλόγου, θα πρέπει να χρωματίσετε το METEORE 10 με την αναλογη ποσότητα χρωματικής πάστας με την ονομασία COLORI. Εναλλακτικά, μπορείτε να δημιουργήσετε χρώμα με το Χρωματικό σύστημα VALCLONE. ΣΗΜΕΙΩΣΗ: Μόνο για την εφαρμογή του τόνου Α και Β στο Εφέ σπατουλαριστού σοβά ή το Εφέ σοβά σαγρέ, συνιστάται η χρήση του ΠΥΚΝΩΤΙΚΟΥ NH, το οποίο πρέπει να προστεθεί στο ήδη χρωματισμένο METEORE 10: 0,060 λίτρα ανά 4 λίτρα METEORE 10 και 0,180 λίτρα ανά 12 λίτρα. Το ΠΥΚΝΩΤΙΚΟ NH δίνει στο METEORE 10 πυκνότερη υφή, καθότι για τους τόνους Α και Β απαιτούνται μεγαλύτερες ποσότητες χρωματικής έξαρτίας, των οποίων μειώνεται η πυκνότητα του προϊόντος.

J

内装および外装用の水性ナチュラル上塗りペイント。色々なヴァリエーションでつくいのニュアンスを再現してることができます。ナチュラルテイストが印象深いイベントは誰にでも扱いやすく、またトレンドでとまらない色彩はモダンながらも優雅なインテリア空間をセンスアップしてくれることです。特性: カタログにある色味を出すには、メテオレ10にコロリと呼ばれる顔料を指示通り加える必要があります。また、ワールクルン調色機システムを使って調色することもできます。注意: 色配合AもしくはBでイントナコス・パトラートがイントナコ・チビレ仕上げをする場合のみ、増粘剤NHを着色済みのメテオレ10に次の容量で添加する必要があります。4リットルのメテオレ10に対し60ML、12リットルのメテオレ10に対し180ML。色配合AもしくはBは顔料を多く入れる必要があります。塗料の粘度が下がってしまいますので、増粘剤NHを添加してメテオレ10をよりしっかりしたペーストにしてください。

基材の準備について：新しい基材: 作業する表面部分を必要に応じて適切にスタッコ仕上げをおこないます。しかし乾燥したところで、紙やすりをかけ、30%の水で希釈したプライマー1200を一度塗りにしてください。気温20°Cで4時間後、メテオレ10の塗布を始めてください。古い基材: 以前の塗料が浮いている、あるいは粉状になっている場合はそれらを取り除き、適切な洗剤で洗浄します。その後固定剤として、30%の水で希釈したプライマー1200を一度塗りにしてください。気温20°Cで4時間後、メテオレ10の塗布を始めてください。

メテオレ10の塗布: 1) イントナコス・パトラート仕上げ: メテオレ10をステンレスコペPV43で二度塗ります。様々な方向にイレギュラーな筋を流すようにしてください。気温20°Cで8時間後、二度目の塗布をおこないます。塗布面が濡れている状態でお好みの仕上げになるまで表面をステンレスコペで不規則に滑らかにします。

2) イントナコ・ストラート・コンスカリエ仕上げ: ナチュラルフレークを混ぜて仕上げがりになお一層のインパクトを与えることもできます。着色してよく混ぜたメテオレ10に添加剤スカリエ・ナトハラを次の容量で加えてください。1リットルのメテオレ10に対し40ML、4リットルのメテオレ10に対し160ML、12リットルのメテオレ10に対し480ML。

3) イントナコ・チビレ仕上げ: メテオレ10をステンレスコペPV43で厚さが2mm程度になるように一度塗ります。1 - 2mmほど塗り終えたところで塗布面に表情をつけていきますが、先ほどのコペをポンポンと押さえつけるようなタッチで塗布面全体にオレシジビールのような質感を出してください。気温20°Cで20 - 30分後、つまり塗布面が乾きはじめピンと張った時点でスプレーPV106を用いて水を含め付けてから、ステンレスコペで塗布面を滑らかに整えながら仕上げてください。

4) イントナコ・ベンネラート仕上げ: メテオレ10を1リットルあたり320MLの水で希釈し、ハケPV09で二度塗ります。ペイントのよれがでてきないように留意しながら様々な方向に不規則にハケを動かしてください。一度目と二度目の塗布間は、気温20°Cで8時間空けてください。

コーティング
メテオレ10の塗布面をコーティングするため、あるいは耐水性をより強めるためにフィニッシュV14を塗布してください。常にきれいな状態を保つハスの花のように、水滴がコーティングされた塗布面をつたって落ちながら多くのホコリを取り除いてくれます。

フィニッシュV14はローラーあるいはハケで二度塗ります。濡れている塗布面に二度目の塗布をおこなう必要があるため、フィニッシュV14を4 - 5mm一度塗りしたあと、二度目の塗布をしてください。ローラーかハケで、塗布面を全て覆うようによく塗り込んでください。テクニカルデータ: 塗装範囲: メテオレ10 1リットルあたり約1.4 - 1.6㎡ (1㎡あたり1.1 - 0.9キログラム)。滑らかな基材に二度塗りでイントナコス・パトラート仕上げおよびイントナコス・パトラート・コンスカリエ仕上げ、あるいは一度塗りでイントナコ・チビレ仕上げ。1リットルあたり2.2 - 2.6㎡ (1㎡あたり0.7 - 0.6キログラム)。滑らかな基材に二度塗りでイントナコ・ベンネラート仕上げ。フィニッシュV14 1リットルあたり約8 - 9㎡ (二度塗りでイントナコス・パトラートおよびイントナコス・パトラート・コンスカリエ仕上げ)。

容量: プライマー1200: 1L, 2.5L, 5L, 12L。メテオレ10: 1L, 4L, 12L。添加剤スカリエ・ナトハラ: 40ML, 160ML, 480ML。コーティング剤フィニッシュV14: 1L。増粘剤NH: 60ML, 180ML。コロリ: 80ML, 480ML。乾燥時間: 環境の気温にもよりますが、28日後に完全に固まります。

施工時の適正外気温: 10°C以上30°C以下。
乾燥時間: 環境の気温にもよりますが、28日後に完全に固まります。
耐久性: ペイントがしっかりと固まった後は、通気性のある膜が形成され、衝撃や通常の劣化に優れた耐久性を発揮します。
施工道具の洗浄: 水と石鹸で行ってください。
安全にお使いいただくために:
皮膚に塗料がつかないようにしてください。目と顔を守ること、もし皮膚や目に塗料がついた場合はすぐにたっぷり水で洗い流し、医師の診断を受けること。塗布道具を洗浄した水は排水溝等に流さないでください。

作業者への注意: 当社の経験的知見より得られたこれらの情報に誤りはありません。しかしながら、使用条件が当社の管理外となることから、ここに提供されるアドバイスと提案について、当社は一切の責任を負いません。塗膜の付着具合、耐久性および仕上げによって反応が変わる特殊な樹脂と自然原料を全生し工程を試していただく。メテオレ10は塗布方法によって反応が変わる特殊な樹脂と自然原料を全生し工程を試していただく。塗布作業中も裝飾効果を頻察にチェックしながら作業を進めてください。その結果、塗布作業ごとに独自の効果を生み出すことでしよう。ロット毎など、色調はカタログに比べて15%から20%の誤差がある可能性があります。ロットが異なる場合、目立たない部分で作業を終わらせ、残っている塗料と新しい塗料を大きな容器で混ぜてください。そして塗布を再開してください。

注意: ペイントの塗布前に、ご希望の仕上げ方法を紹介したチュートリアルビデオをご覧ください。本カタログにはイントナコス・パトラート仕上げの色見本を掲載しております。
マلاحظة: قبل وضع المنتج، نوصي بمعالجة مقطع الفيديو التعليمي الخاص بالتأثير الذي تريد الحصول عليه. الألوان التي تظهر في هذا الكاتالوج ناتجة عن "التأثير حص الملبنة".

عربي

ملاء بلمس ماتي طبيعي للدهانات الداخلية والخارجية صمم خصيصاً لإضفاء عدة مظاهر مختلفة على تأثير لطيف الجبس. يتميز هذا المزيج بخصائصه الطبيعية، وبكاف فطلاء على تماسه اللامع المصرية والورخدة على امتزاجه ببعناصر الأثاث المعاصرة. ما يوفر لك مساحات جميع بين روح العصر ودفقة التفاصيل.

الحصول على الألوان المعروضة في الكاتالوج، يحتاج إلى ملاء METEORE 10 الملون مع إضافة المقاد المناسب من معجون التلوين "COLORI". ويمكن بكل بديل - استخدام نظام التوزيع VALCLONE للحصول على اللون المطلوب.

ملاحظة: للحصول على درجتي اللون في A و B باستخدام "التأثير حص البندقية" أو باستخدام "التأثير حص الملاء الزردودج"، نوصي بإضافة الملتمك المطلوب بوضع الشدث NH على METEORE 10 الملون باقفل كما يلي: 0.060 لتر مع 4 لتر من METEORE 10 و 0.180 لتر مع 12 لتر.

يرف الشدث NH من كثافة METEORE 10 نظائلا نسبة أعلى من المواد الملونة ما يقلل من لزوجة المنتج.

تحضير السطح:
الأسطح الجيدة: استخدم قفراً مناسباً لإصلاح السطح إن لزم الأمر. بعد الجفاف، قم بسفورة السطح ثم وضع طبقة من PRIMER 1200 المخفف بالماء بنسبة 30%. وبعد 4 ساعات وعند درجة حرارة 20 مئوية، ابدأ بوضع طلاء METEORE 10.


الأسطح القديمة: قم بإلة قشور الطلاء القديم واثار الجير، ثم اغسل السطح مستخدماً مادة ص

VALPAIN T S.p.A.

Via dell'Industria, 80 - 60020 POLVERIGI (AN) ITALY

Tel. +39 071 906383 (r.a.) - Fax +39 071 906384

www.valpaint.it - E-mail: info@valpaint.it

AZIENDA CERTIFICATA ISO 9001:2015 ED ISO 14001:2015 **VALPAIN T EXPORT S.A.**

Zone Industrielle Zaghuan 1100 ZAGHOUAN - TUNISIE

Tel. +216 71 940 134 / +216 72 681 051 Fax +216 71 940 138 / +216 72 681 071

E-mail: info@valpaint.tn

2° Stabilimento

43 Rue Des Entrepreneurs 2035 CHARGUIA 2 - TUNISIE

Tel. +216 71 940134 / +216 71 940136 Fax +216 71 940138

E-mail: info@valpaint.tn

VALPAIN T MAROC S.A.R.L

Rue Kaied El Achar, 7 20100 MAARIF CASABLANCA - MAROC

Tel. +212 5 22 25 10 24 Fax +212 5 22 23 19 65

E-mail: info@valpaint.ma

VALPAIN T ME DECORATION MATERIALS & PARTITIONS TRADING L.L.C.

Blue Bay Tower, Office 1314 - 1414

Al Abraj Street - Business Bay P.O. Box 191940 DUBAI - UAE

Tel. +971 4 366 1005 Fax +971 4 558 4380

E-mail: info@valpaintme.ae

VALPAIN T DESIGN D.O.O.

Dobrinjska do 27 71000 SARAJEVO - BOSNIA E HERZEGOVINA

Tel. +387 33 626134 Fax +387 33 761115

E-mail: valpaint@bih.net.ba

Altro Punto Vendita:

V Proleterske Brigade, 255 81000 PODGORICA - MONTENEGRO

Tel./Fax +382 20 656938

E-mail: info@valpaint-design.com

Altro Punto Vendita:

Medvedgradska, 5 10000 ZAGREB - CROATIA

Tel./Fax. +385 1 379 4918

E-mail: info@valpaint-design.hr

VALPAIN T ESPANA S.L.

C/Padre Arregui, 2 09007 BURGOS - ESPAÑA

Tel. +34 93 6382645 Fax +34 93 6382735

E-mail: info@valpaint.es

EN 13501-1

**FIREPROOF**

VALPAIN[®]



VIDEO