

METEORE 8




Meteore[®] 8

METEORE 8



Stefano Sotti





**Immagina un nuovo concetto di materico...
Meteore 8, il tuo viaggio nell'Universo**

Meteore⁸

VALPAINT[®]



EFFETTO LISCIO

Rif.
51
→



METEORE 8 (LT. 1) + COLORI' Col. 461 A (80 ML.) LAME' Col. 250 LAME' Col. 251
METEORE 8 (LT. 4) + COLORI' Col. 461 A (320 ML.) LAME' Col. 250 LAME' Col. 251



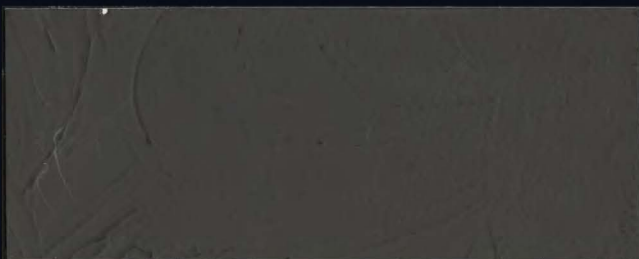
METEORE 8 (LT. 1) + COLORI' Col. 461 A (80 ML.)
METEORE 8 (LT. 4) + COLORI' Col. 461 A (320 ML.)

EFFETTO SPATOLATO

Rif.
51
→



METEORE 8 (LT. 1) + COLORI' Col. 461 A (80 ML.) LAME' Col. 250 LAME' Col. 251
METEORE 8 (LT. 4) + COLORI' Col. 461 A (320 ML.) LAME' Col. 250 LAME' Col. 251



METEORE 8 (LT. 1) + COLORI' Col. 461 A (80 ML.)
METEORE 8 (LT. 4) + COLORI' Col. 461 A (320 ML.)

EFFETTO VENATO

Rif.
51
→



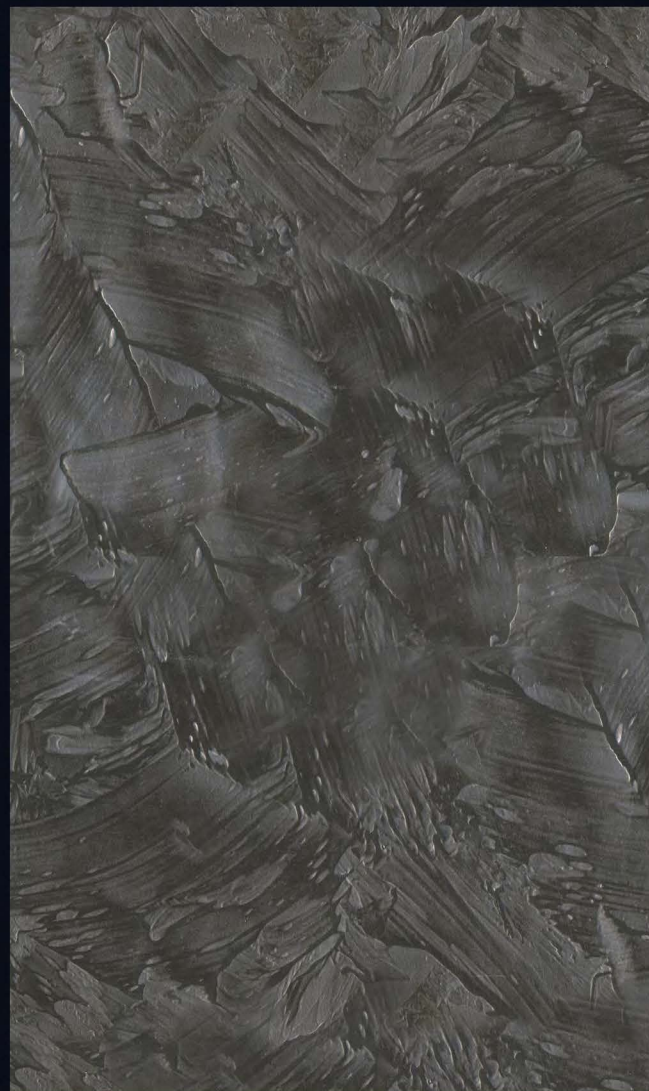
METEORE 8 (LT. 1) + COLORI' Col. 461 A (80 ML.) LAME' Col. 250 LAME' Col. 251
METEORE 8 (LT. 4) + COLORI' Col. 461 A (320 ML.) LAME' Col. 250 LAME' Col. 251



METEORE 8 (LT. 1) + COLORI' Col. 461 A (80 ML.)
METEORE 8 (LT. 4) + COLORI' Col. 461 A (320 ML.)

EFFETTO FIORATO

Rif.
51
→



METEORE 8 (LT. 1) + COLORI' Col. 461 A (80 ML.) LAME' Col. 250 LAME' Col. 251
METEORE 8 (LT. 4) + COLORI' Col. 461 A (320 ML.) LAME' Col. 250 LAME' Col. 251



METEORE 8 (LT. 1) + COLORI' Col. 461 A (80 ML.)
METEORE 8 (LT. 4) + COLORI' Col. 461 A (320 ML.)

*Meteore*⁸

VALPAINT



Rif.
25
→



METEORE 8 (LT. 1) + COLORI' Col. 466 D (5 ML.) LAME' Col. 252 LAME' Col. 251
METEORE 8 (LT. 4) + COLORI' Col. 466 D (20 ML.) LAME' Col. 252 LAME' Col. 251

Rif.
28
→



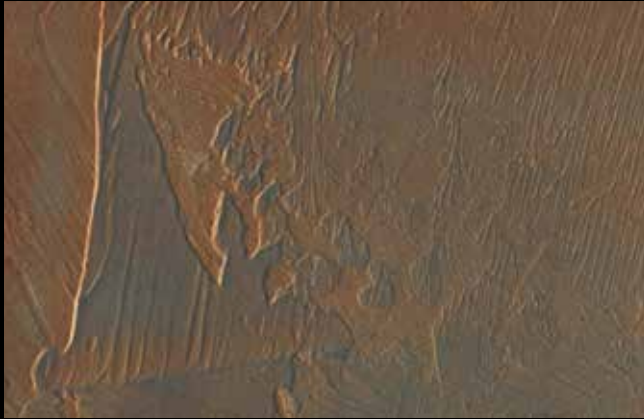
METEORE 8 (LT. 1) LAME' Col. 254 LAME' Col. 257
METEORE 8 (LT. 4) LAME' Col. 254 LAME' Col. 257

Rif.
31
→



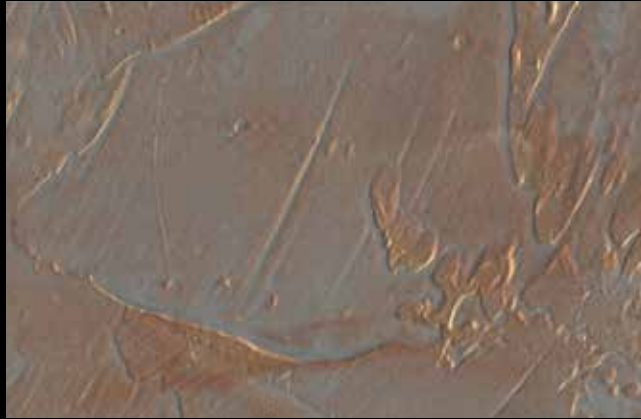
METEORE 8 (LT. 1) LAME' Col. 251 LAME' Col. 259
METEORE 8 (LT. 4) LAME' Col. 251 LAME' Col. 259

Rif.
26
→



METEORE 8 (LT. 1) + COLORI' Col. 425 A (80 ML.) LAME' Col. 251 LAME' Col. 252
METEORE 8 (LT. 4) + COLORI' Col. 425 A (320 ML.) LAME' Col. 251 LAME' Col. 252

Rif.
29
→



METEORE 8 (LT. 1) + COLORI' Col. 425 C (20 ML.) LAME' Col. 252 LAME' Col. 251
METEORE 8 (LT. 4) + COLORI' Col. 425 C (80 ML.) LAME' Col. 252 LAME' Col. 251

Rif.
32
→



METEORE 8 (LT. 1) LAME' Col. 254 LAME' Col. 252
METEORE 8 (LT. 4) LAME' Col. 254 LAME' Col. 252

Rif.
27
→



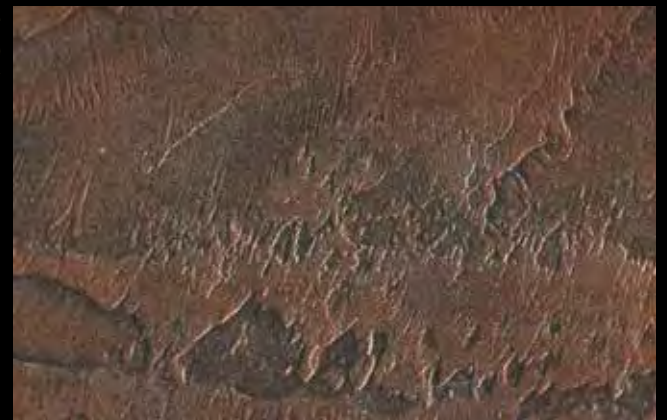
METEORE 8 (LT. 1) + COLORI' Col. 461 A (80 ML.) LAME' Col. 251 LAME' Col. 252
METEORE 8 (LT. 4) + COLORI' Col. 461 A (320 ML.) LAME' Col. 251 LAME' Col. 252

Rif.
30
→



METEORE 8 (LT. 1) + COLORI' Col. 461 A (80 ML.) LAME' Col. 252 LAME' Col. 251
METEORE 8 (LT. 4) + COLORI' Col. 461 A (320 ML.) LAME' Col. 252 LAME' Col. 251

Rif.
33
→



METEORE 8 (LT. 1) + COLORI' Col. 461 A (80 ML.) LAME' Col. 255 LAME' Col. 252
METEORE 8 (LT. 4) + COLORI' Col. 461 A (320 ML.) LAME' Col. 255 LAME' Col. 252



Rif.
34
→



METEORE 8 (LT. 1) + COLORI' Col. 466 D (5 ML.) LAME' Col. 259 LAME' Col. 251
METEORE 8 (LT. 4) + COLORI' Col. 466 D (20 ML.) LAME' Col. 259 LAME' Col. 251

Rif.
37
→



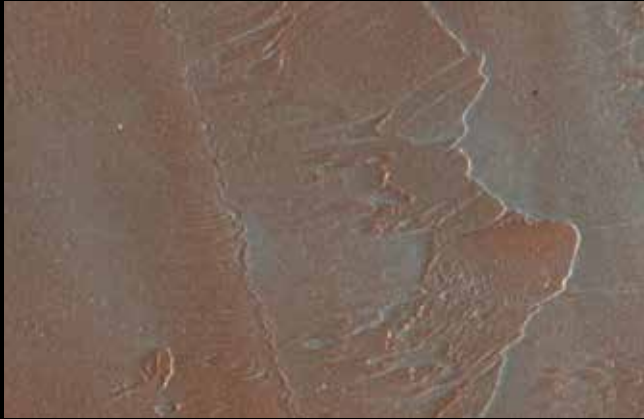
METEORE 8 (LT. 1) + COLORI' Col. 425 D (5 ML.) LAME' Col. 256 LAME' Col. 254
METEORE 8 (LT. 4) + COLORI' Col. 425 D (20 ML.) LAME' Col. 256 LAME' Col. 254

Rif.
40
→



METEORE 8 (LT. 1) LAME' Col. 255 LAME' Col. 253
METEORE 8 (LT. 4) LAME' Col. 255 LAME' Col. 253

Rif.
35
→



METEORE 8 (LT. 1) + COLORI' Col. 425 C (20 ML.) LAME' Col. 255 LAME' Col. 252
METEORE 8 (LT. 4) + COLORI' Col. 425 C (80 ML.) LAME' Col. 255 LAME' Col. 252

Rif.
38
→



METEORE 8 (LT. 1) + COLORI' Col. 425 B (40 ML.) LAME' Col. 251 LAME' Col. 259
METEORE 8 (LT. 4) + COLORI' Col. 425 B (160 ML.) LAME' Col. 251 LAME' Col. 259

Rif.
41
→



METEORE 8 (LT. 1) + COLORI' Col. 425 C (20 ML.) LAME' Col. 252 LAME' Col. 250
METEORE 8 (LT. 4) + COLORI' Col. 425 C (80 ML.) LAME' Col. 252 LAME' Col. 250

Rif.
36
→



METEORE 8 (LT. 1) + COLORI' Col. 461 A (80 ML.) LAME' Col. 252 LAME' Col. 250
METEORE 8 (LT. 4) + COLORI' Col. 461 A (320 ML.) LAME' Col. 252 LAME' Col. 250

Rif.
39
→



METEORE 8 (LT. 1) + COLORI' Col. 461 A (80 ML.) LAME' Col. 259 LAME' Col. 251
METEORE 8 (LT. 4) + COLORI' Col. 461 A (320 ML.) LAME' Col. 259 LAME' Col. 251

Rif.
42
→



METEORE 8 (LT. 1) + COLORI' Col. 451 A (80 ML.) LAME' Col. 252 LAME' Col. 253
METEORE 8 (LT. 4) + COLORI' Col. 451 A (320 ML.) LAME' Col. 252 LAME' Col. 253

all'oreo[®]

VALPAINT



Rif.
43
→



METEORE 8 (LT. 1) + COLORI' Col. 425 D (5 ML.) LAME' Col. 254 LAME' Col. 253
METEORE 8 (LT. 4) + COLORI' Col. 425 D (20 ML.) LAME' Col. 254 LAME' Col. 253

Rif.
46
→



METEORE 8 (LT. 1) LAME' Col. 255 LAME' Col. 254
METEORE 8 (LT. 4) LAME' Col. 255 LAME' Col. 254

Rif.
49
→



METEORE 8 (LT. 1) LAME' Col. 253 LAME' Col. 251
METEORE 8 (LT. 4) LAME' Col. 253 LAME' Col. 251

Rif.
44
→



METEORE 8 (LT. 1) + COLORI' Col. 425 A (80 ML.) LAME' Col. 251 LAME' Col. 253
METEORE 8 (LT. 4) + COLORI' Col. 425 A (320 ML.) LAME' Col. 251 LAME' Col. 253

Rif.
47
→



METEORE 8 (LT. 1) + COLORI' Col. 425 C (20 ML.) LAME' Col. 250 LAME' Col. 254
METEORE 8 (LT. 4) + COLORI' Col. 425 C (80 ML.) LAME' Col. 250 LAME' Col. 254

Rif.
50
→



METEORE 8 (LT. 1) + COLORI' Col. 425 D (5 ML.) LAME' Col. 253 LAME' Col. 251
METEORE 8 (LT. 4) + COLORI' Col. 425 D (20 ML.) LAME' Col. 253 LAME' Col. 251

Rif.
45
→



METEORE 8 (LT. 1) + COLORI' Col. 461 A (80 ML.) LAME' Col. 254 LAME' Col. 251
METEORE 8 (LT. 4) + COLORI' Col. 461 A (320 ML.) LAME' Col. 254 LAME' Col. 251

Rif.
48
→



METEORE 8 (LT. 1) + COLORI' Col. 461 A (80 ML.) LAME' Col. 251 LAME' Col. 255
METEORE 8 (LT. 4) + COLORI' Col. 461 A (320 ML.) LAME' Col. 251 LAME' Col. 255

Rif.
51
→



METEORE 8 (LT. 1) + COLORI' Col. 461 A (80 ML.) LAME' Col. 250 LAME' Col. 251
METEORE 8 (LT. 4) + COLORI' Col. 461 A (320 ML.) LAME' Col. 250 LAME' Col. 251

Meteore⁸

VALPAIN^T



Rif.
52
→



METEORE 8 (LT. 1) + COLORI' Col. 425 D (5 ML.) LAME' Col. 257 LAME' Col. 251
METEORE 8 (LT. 4) + COLORI' Col. 425 D (20 ML.) LAME' Col. 257 LAME' Col. 251

Rif.
55
→



METEORE 8 (LT. 1) LAME' Col. 251 LAME' Col. 257
METEORE 8 (LT. 4) LAME' Col. 251 LAME' Col. 257

Rif.
58
→



METEORE 8 (LT. 1) LAME' Col. 253 LAME' Col. 257
METEORE 8 (LT. 4) LAME' Col. 253 LAME' Col. 257

Rif.
53
→



METEORE 8 (LT. 1) + COLORI' Col. 425 A (80 ML.) LAME' Col. 257 LAME' Col. 251
METEORE 8 (LT. 4) + COLORI' Col. 425 A (320 ML.) LAME' Col. 257 LAME' Col. 251

Rif.
56
→



METEORE 8 (LT. 1) + COLORI' Col. 425 C (20 ML.) LAME' Col. 257 LAME' Col. 251
METEORE 8 (LT. 4) + COLORI' Col. 425 C (80 ML.) LAME' Col. 257 LAME' Col. 251

Rif.
59
→



METEORE 8 (LT. 1) + COLORI' Col. 425 D (5 ML.) LAME' Col. 251 LAME' Col. 257
METEORE 8 (LT. 4) + COLORI' Col. 425 D (20 ML.) LAME' Col. 251 LAME' Col. 257

Rif.
54
→



METEORE 8 (LT. 1) + COLORI' Col. 461 A (80 ML.) LAME' Col. 257 LAME' Col. 252
METEORE 8 (LT. 4) + COLORI' Col. 461 A (320 ML.) LAME' Col. 257 LAME' Col. 252

Rif.
57
→



METEORE 8 (LT. 1) + COLORI' Col. 461 A (80 ML.) LAME' Col. 257 LAME' Col. 251
METEORE 8 (LT. 4) + COLORI' Col. 461 A (320 ML.) LAME' Col. 257 LAME' Col. 251

Rif.
60
→



METEORE 8 (LT. 1) + COLORI' Col. 461 A (80 ML.) LAME' Col. 253 LAME' Col. 257
METEORE 8 (LT. 4) + COLORI' Col. 461 A (320 ML.) LAME' Col. 253 LAME' Col. 257

Meteore⁸

VALPAINT



Rif.
61
→



METEORE 8 (LT. 1) + COLORI' Col. 464 D (5 ML.) LAME' Col. 258 LAME' Col. 255
METEORE 8 (LT. 4) + COLORI' Col. 464 D (20 ML.) LAME' Col. 258 LAME' Col. 255

Rif.
64
→



METEORE 8 (LT. 1) + COLORI' Col. 425 D (5 ML.) LAME' Col. 257 LAME' Col. 258
METEORE 8 (LT. 4) + COLORI' Col. 425 D (20 ML.) LAME' Col. 257 LAME' Col. 258

Rif.
67
→



METEORE 8 (LT. 1) LAME' Col. 255 LAME' Col. 258
METEORE 8 (LT. 4) LAME' Col. 255 LAME' Col. 258

Rif.
62
→



METEORE 8 (LT. 1) + COLORI' Col. 425 A (80 ML.) LAME' Col. 258 LAME' Col. 255
METEORE 8 (LT. 4) + COLORI' Col. 425 A (320 ML.) LAME' Col. 258 LAME' Col. 255

Rif.
65
→



METEORE 8 (LT. 1) + COLORI' Col. 451 D (5 ML.) LAME' Col. 250 LAME' Col. 258
METEORE 8 (LT. 4) + COLORI' Col. 451 D (20 ML.) LAME' Col. 250 LAME' Col. 258

Rif.
68
→



METEORE 8 (LT. 1) + COLORI' Col. 425 C (20 ML.) LAME' Col. 255 LAME' Col. 258
METEORE 8 (LT. 4) + COLORI' Col. 425 C (80 ML.) LAME' Col. 255 LAME' Col. 258

Rif.
63
→



METEORE 8 (LT. 1) + COLORI' Col. 461 A (80 ML.) LAME' Col. 258 LAME' Col. 257
METEORE 8 (LT. 4) + COLORI' Col. 461 A (320 ML.) LAME' Col. 258 LAME' Col. 257

Rif.
66
→



METEORE 8 (LT. 1) + COLORI' Col. 461 A (80 ML.) LAME' Col. 258 LAME' Col. 251
METEORE 8 (LT. 4) + COLORI' Col. 461 A (320 ML.) LAME' Col. 258 LAME' Col. 251

Rif.
69
→



METEORE 8 (LT. 1) + COLORI' Col. 461 A (80 ML.) LAME' Col. 253 LAME' Col. 258
METEORE 8 (LT. 4) + COLORI' Col. 461 A (320 ML.) LAME' Col. 253 LAME' Col. 258

Meteore⁸

VALMINT



Rif.
70
→



METEORE 8 (LT. 1) + COLORI' Col. 425 D (5 ML.) LAME' Col. 251 LAME' Col. 256
METEORE 8 (LT. 4) + COLORI' Col. 425 D (20 ML.) LAME' Col. 251 LAME' Col. 256

Rif.
73
→



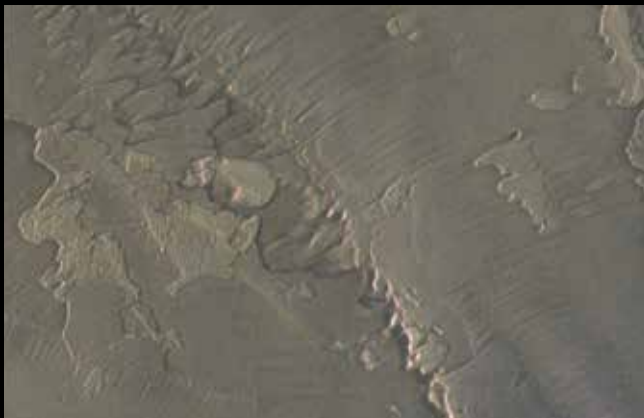
METEORE 8 (LT. 1) + COLORI' Col. 469 C (20 ML.) LAME' Col. 256 LAME' Col. 251
METEORE 8 (LT. 4) + COLORI' Col. 469 C (80 ML.) LAME' Col. 256 LAME' Col. 251

Rif.
76
→



METEORE 8 (LT. 1) LAME' Col. 251 LAME' Col. 256
METEORE 8 (LT. 4) LAME' Col. 251 LAME' Col. 256

Rif.
71
→



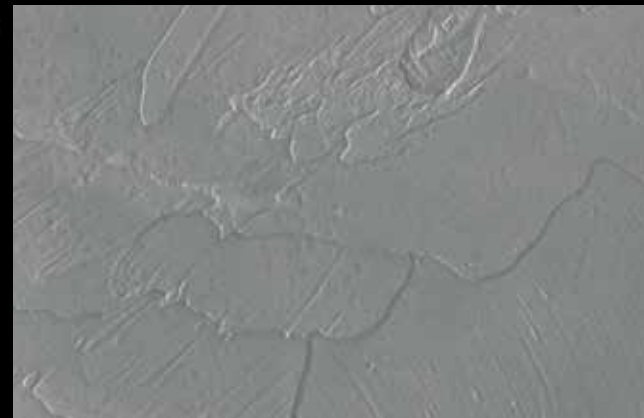
METEORE 8 (LT. 1) + COLORI' Col. 425 A (80 ML.) LAME' Col. 251 LAME' Col. 256
METEORE 8 (LT. 4) + COLORI' Col. 425 A (320 ML.) LAME' Col. 251 LAME' Col. 256

Rif.
74
→



METEORE 8 (LT. 1) + COLORI' Col. 425 B (40 ML.) LAME' Col. 255 LAME' Col. 259
METEORE 8 (LT. 4) + COLORI' Col. 425 B (160 ML.) LAME' Col. 255 LAME' Col. 259

Rif.
77
→



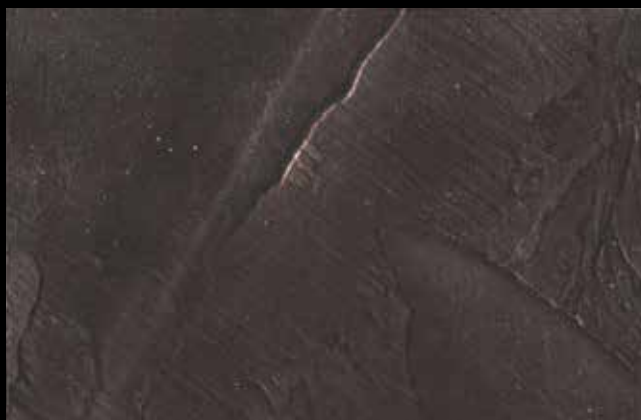
METEORE 8 (LT. 1) + COLORI' Col. 425 C (20 ML.) LAME' Col. 250 LAME' Col. 259
METEORE 8 (LT. 4) + COLORI' Col. 425 C (80 ML.) LAME' Col. 250 LAME' Col. 259

Rif.
72
→



METEORE 8 (LT. 1) + COLORI' Col. 461 A (80 ML.) LAME' Col. 258 LAME' Col. 252
METEORE 8 (LT. 4) + COLORI' Col. 461 A (320 ML.) LAME' Col. 258 LAME' Col. 252

Rif.
75
→



METEORE 8 (LT. 1) + COLORI' Col. 461 A (80 ML.) LAME' Col. 259 LAME' Col. 255
METEORE 8 (LT. 4) + COLORI' Col. 461 A (320 ML.) LAME' Col. 259 LAME' Col. 255

Rif.
78
→



METEORE 8 (LT. 1) + COLORI' Col. 461 A (80 ML.) LAME' Col. 256 LAME' Col. 251
METEORE 8 (LT. 4) + COLORI' Col. 461 A (320 ML.) LAME' Col. 256 LAME' Col. 251



Rif.
79
→



METEORE 8 (LT. 1) + COLORI' Col. 425 D (5 ML.) LAME' Col. 255 LAME' Col. 251
METEORE 8 (LT. 4) + COLORI' Col. 425 D (20 ML.) LAME' Col. 255 LAME' Col. 251

Rif.
82
→



METEORE 8 (LT. 1) LAME' Col. 255 LAME' Col. 250
METEORE 8 (LT. 4) LAME' Col. 255 LAME' Col. 250

Rif.
85
→



METEORE 8 (LT. 1) LAME' Col. 258 LAME' Col. 250
METEORE 8 (LT. 4) LAME' Col. 258 LAME' Col. 250

Rif.
80
→



METEORE 8 (LT. 1) + COLORI' Col. 425 C (20 ML.) LAME' Col. 255 LAME' Col. 253
METEORE 8 (LT. 4) + COLORI' Col. 425 C (80 ML.) LAME' Col. 255 LAME' Col. 253

Rif.
83
→



METEORE 8 (LT. 1) + COLORI' Col. 425 D (5 ML.) LAME' Col. 255 LAME' Col. 253
METEORE 8 (LT. 4) + COLORI' Col. 425 D (20 ML.) LAME' Col. 255 LAME' Col. 253

Rif.
86
→



METEORE 8 (LT. 1) + COLORI' Col. 425 D (5 ML.) LAME' Col. 258 LAME' Col. 251
METEORE 8 (LT. 4) + COLORI' Col. 425 D (20 ML.) LAME' Col. 258 LAME' Col. 251

Rif.
81
→



METEORE 8 (LT. 1) + COLORI' Col. 461 A (80 ML.) LAME' Col. 250 LAME' Col. 253
METEORE 8 (LT. 4) + COLORI' Col. 461 A (320 ML.) LAME' Col. 250 LAME' Col. 253

Rif.
84
→



METEORE 8 (LT. 1) + COLORI' Col. 461 A (80 ML.) LAME' Col. 255 LAME' Col. 250
METEORE 8 (LT. 4) + COLORI' Col. 461 A (320 ML.) LAME' Col. 255 LAME' Col. 250

Rif.
87
→



METEORE 8 (LT. 1) + COLORI' Col. 461 A (80 ML.) LAME' Col. 250 LAME' Col. 258
METEORE 8 (LT. 4) + COLORI' Col. 461 A (320 ML.) LAME' Col. 250 LAME' Col. 258

Meteore⁸

VALPAINT



Rif.
88
→



METEORE 8 (LT. 1) + COLORI' Col. 468 C (20 ML.) LAME' Col. 259 LAME' Col. 251
METEORE 8 (LT. 4) + COLORI' Col. 468 C (80 ML.) LAME' Col. 259 LAME' Col. 251

Rif.
91
→



METEORE 8 (LT. 1) LAME' Col. 257 LAME' Col. 255
METEORE 8 (LT. 4) LAME' Col. 257 LAME' Col. 255

Rif.
94
→



METEORE 8 (LT. 1) LAME' Col. 256 LAME' Col. 255
METEORE 8 (LT. 4) LAME' Col. 256 LAME' Col. 255

Rif.
89
→



METEORE 8 (LT. 1) + COLORI' Col. 425 C (20 ML.) LAME' Col. 258 LAME' Col. 251
METEORE 8 (LT. 4) + COLORI' Col. 425 C (80 ML.) LAME' Col. 258 LAME' Col. 251

Rif.
92
→



METEORE 8 (LT. 1) + COLORI' Col. 425 D (5 ML.) LAME' Col. 255 LAME' Col. 254
METEORE 8 (LT. 4) + COLORI' Col. 425 D (20 ML.) LAME' Col. 255 LAME' Col. 254

Rif.
95
→



METEORE 8 (LT. 1) LAME' Col. 255 LAME' Col. 259
METEORE 8 (LT. 4) LAME' Col. 255 LAME' Col. 259

Rif.
90
→



METEORE 8 (LT. 1) + COLORI' Col. 461 A (80 ML.) LAME' Col. 251 LAME' Col. 250
METEORE 8 (LT. 4) + COLORI' Col. 461 A (320 ML.) LAME' Col. 251 LAME' Col. 250

Rif.
93
→



METEORE 8 (LT. 1) + COLORI' Col. 461 A (80 ML.) LAME' Col. 255 LAME' Col. 254
METEORE 8 (LT. 4) + COLORI' Col. 461 A (320 ML.) LAME' Col. 255 LAME' Col. 254

Rif.
96
→



METEORE 8 (LT. 1) + COLORI' Col. 461 A (80 ML.) LAME' Col. 255 LAME' Col. 259
METEORE 8 (LT. 4) + COLORI' Col. 461 A (320 ML.) LAME' Col. 255 LAME' Col. 259





I È un rivestimento materico per interno estremamente corposo e versatile. È ideale per realizzare effetti moderni e contemporanei, ma al tempo stesso ricchi di sfumature metalliche e perlacee. Per chi ama l'essenza della sostanza!

CARATTERISTICHE: Per ottenere i colori del catalogo occorre mescolare METEORE 8 con la relativa quantità di pasta colorante denominata COLORI'. In alternativa si può colorare con il Sistema Tintometrico VALCLONE. METEORE 8 va mescolato bene prima dell'uso con un agitatore meccanico (es. trapano con frusta) mentre per LAME' è sufficiente una stecca di legno o di metallo. **APPLICAZIONE DI METEORE 8:**

1) Effetto Liscio: Applicare una mano di METEORE 8 con il Frattone PV 43 con spatolate lunghe 15 - 20 cm in tutte le direzioni. Attendere che il METEORE 8 vada in tensione, quindi lisciare leggermente con il Frattone pulito dando spatolate in tutte le direzioni. Trascorse 4 ore circa a 20°C, lisciare con carta vetro grana 220 / 260 solo per togliere grumi e attaccature non conformi, poi applicare due mani di LAME' di colori differenti. Tra la stesura del primo colore di LAME' ed il secondo attendere almeno 2 ore a 20°C. LAME' va applicato anch'esso con il Frattone PV 43 in tutte le direzioni lasciando pochissimo prodotto sul supporto. **Resa:** METEORE 8 circa LT. 1 per 12 - 13 mq; LAME' circa LT. 1 per 35 - 40 mq (una mano per ciascun colore in base allo spessore sottostante). **2) Effetto Spatolato:** Applicare gradualmente una mano di METEORE 8 su una superficie di circa 1 - 2 mq. Utilizzare il Frattone PV 43 con spatolate irregolari lunghe 10 - 15 cm in tutte le direzioni. A METEORE 8 bagnato, creare delle spatolate a rilievo

semilisce e rigate con il Frattone PV 43 facendo applicazioni lunghe 5 - 10 cm ed in tutte le direzioni. Dopo circa 4 ore a 20°C lisciare con carta vetro grana 220 / 260 per togliere grumi ed attaccature non conformi. Applicare successivamente due mani di LAME' di colori differenti. Tra la stesura del primo colore di LAME' ed il secondo attendere almeno 2 ore a 20°C. LAME' va applicato anch'esso con il Frattone PV 43 in tutte le direzioni lasciando pochissimo prodotto sul supporto. **Resa:** METEORE 8 circa LT. 1 per 4 - 5 mq; LAME' circa LT. 1 per 16 - 20 mq (una mano per colore in base allo spessore di METEORE 8 applicato). **3) Effetto Venato (Verticale, Orizzontale, Obliquo):** Applicare gradualmente una mano di METEORE 8 su una superficie di circa 2 - 3 mq. Utilizzare il Frattone Inox PV 43 con spatolate irregolari nel verso scelto. A METEORE 8 bagnato, creare delle striature verticali (o in un'altra direzione a scelta) con la Spatola PV 84 dando spatolate morbide e lunghe 20 - 35 cm. Dopo circa 4 ore a 20°C lisciare con carta vetro grana 220 / 260 per togliere grumi ed eventuali attaccature non conformi. Successivamente applicare due mani di LAME' di colori differenti. Tra la stesura del primo colore di LAME' ed il secondo attendere almeno 2 ore a 20°C. LAME' va applicato anch'esso con il Frattone PV 43 seguendo il verso delle striature lasciando pochissimo prodotto sul supporto. **Resa:** METEORE 8 circa LT. 1 per 4 - 5 mq; LAME' circa LT. 1 per 16 - 20 mq (una mano per colore in base allo spessore di METEORE 8 applicato). **4) Effetto Fiorato:** Applicare gradualmente una mano di METEORE 8 su una superficie di circa 1 - 2 mq. Utilizzare il Frattone PV 43 con spatolate irregolari lunghe 20 - 30 cm in tutte le direzioni. A METEORE 8 bagnato, dare spatolate circolari continue e strette utilizzando la Spatola PV 84. Dopo circa 4 ore a 20°C lisciare con carta vetro grana 220 / 260 per togliere grumi ed attaccature non conformi. Applicare successivamente due mani di LAME' di colori differenti. Tra la stesura del primo colore di LAME' ed il secondo attendere almeno 2 ore a 20°C. LAME' va applicato anch'esso con il Frattone PV 43 in tutte le direzioni lasciando pochissimo prodotto sul supporto. **Resa:** METEORE 8 circa LT. 1 per 4 - 5 mq; LAME' circa LT. 1 per 16 - 20 mq (una mano per colore in base allo spessore di METEORE 8 applicato). **N.B:** Per le tonalità chiare (METEORE 8 non colorato) si consiglia di applicare LAME' con il Frattone in Plastica PV 91. **APPLICAZIONE DEL FONDO:** Eliminare le vecchie pitture se non ancorate bene o sferinanti e lavare con saponi adeguati. Successivamente applicare un fissativo adeguato o una mano di PRIMER 400 diluito al 50% con acqua. Dopo circa 4 ore a 20°C, procedere con l'applicazione di METEORE 8. **DATI TECNICI: Diluizione:** METEORE 8 e LAME' sono pronti all'uso; il PRIMER 400 va diluito al 50% con acqua. **Resa del PRIMER 400 (diluito al 50%):** LT. 1 per 25 - 30 mq una mano in base all'assorbimento del supporto. **Confezioni:** METEORE 8 è disponibile in confezioni da LT. 1 - LT. 4; LAME' è disponibile in confezione da LT. 0,250 - LT. 1; il PRIMER 400 è disponibile in confezioni da LT. 0,750 - LT. 5; il COLORI' è da ML. 80 e da ML. 480. Temperatura per applicazione: superiore a +5°C e inferiore a +30°C. **Essiccazione:** fuori polvere dopo circa 1 ora a 20°C. Asciutto dopo 6 - 8 ore a 20°C. Indurisce dopo 48 ore in base alla temperatura dell'ambiente. **Resistenza:** il prodotto non è idoneo al continuo contatto con l'acqua e con l'umidità. Dopo il completo indurimento, si ottiene una pellicola traspirante con buona resistenza agli urti ed alla normale abrasione. **Lavabilità:** dopo 15 giorni dall'applicazione risulta lavabile con acqua e comuni detergenti utilizzando una spugna morbida. **Pulizia attrezzi:** con acqua. **Conservazione:** in latta ben chiusa, anche dopo l'uso, a temperatura superiore a +5°C e inferiore a +30°C. **Stabilità:** 2 anni circa in confezioni ben sigillate e mai aperte. **NORME PARTICOLARI DI SICUREZZA:** Evitare il contatto diretto con la pelle, proteggere gli occhi ed il viso, in caso di contatto, lavare immediatamente ed abbondantemente con acqua e consultare il medico. Le attrezzature non devono essere lavate in corsi d'acqua, scarichi, ecc. **AVVERTENZE PER L'UTILIZZATORE:** Le informazioni soprariportate sono esatte ed accurate. Tuttavia non essendo le condizioni d'impiego sotto il nostro controllo, non ci assumiamo alcuna responsabilità per i consigli ed i suggerimenti forniti. Si consiglia di eseguire il ciclo completo su una piccola parete per verificare la perfetta riuscita dopo di che proseguire con la decorazione controllando costantemente gli effetti decorativi ottenuti, poiché METEORE 8 e LAME' si compongono di prodotti naturali e resine speciali che reagiscono a seconda dell'umidità, del calore, della ventilazione ed in base alle modalità di applicazione. Quindi ogni lavoro acquisterà la propria personalizzazione. Le tinte possono variare, rispetto al catalogo, dal 20% al 30% come pure tra una partita e l'altra. Pertanto, onde evitare diversità di colore ad applicazione avvenuta, è necessario mescolare tutto il materiale in un contenitore grande prima di iniziare l'applicazione.

GB An extremely dense and versatile textured coating for interiors. It is ideal product for creating modern and contemporary effects, yet richly endowed with metallic and pearlescent shades. For people who love the essence of things!

CHARACTERISTICS: To create the colours displayed in the catalogue, mix METEORE 8 with the corresponding quantity of COLORI' colouring paste. Alternatively, the VALCLONE Dispensing System may be used to achieve the desired colour. METEORE 8 must be well-mixed before use by means of a mechanical mixer (e.g. drill with whisk attachment), while for LAME' a wooden or metal rod can be used. **APPLYING METEORE 8: 1) Smooth Effect:** Apply one coat of METEORE 8 using the PV 43 Trowel with 15 - 20 cm long strokes in all directions. Wait for METEORE 8 to tighten up then smoothen it slightly using the clean Trowel with strokes in all directions. After 4 hours at roughly 20°C, smoothen the surface using 220 / 260-grit sandpaper to remove any irregular clots and joints then apply two different-coloured coats of LAME'. Between the first and second coat of LAME', wait at least 2 hours at 20°C. LAME' must also be applied with the PV 43 Trowel in all directions, leaving very little product on the surface. **Coverage:** METEORE 8 roughly 1 litre for 12 - 13 m²; LAME' roughly 1 litre for 35 - 40 m² (one coat for each colour depending on the thickness of the underlying coat). **2) Spatula-Stroke Effect:** Apply a coat of METEORE 8 gradually over a surface of approx. 1 - 2 m². Use the PV 43 Trowel and apply 10 - 15 cm long irregular strokes in all directions. While METEORE 8 is still wet, create semi-smooth relief and striped spatula strokes using the PV 43 Trowel, with 5 - 10 cm long strokes in all directions. After about 4 hours at 20°C smoothen with 220 / 260-grit sandpaper to remove any irregular clots and joints. Subsequently apply two different-coloured coats of LAME'. Between the first and second coat of LAME', wait at least 2 hours at 20°C. LAME' must also be applied with the PV 43 Trowel in all directions, leaving very little product on the surface. **Coverage:** METEORE 8 roughly 1 litre for 4 - 5 m²; LAME' roughly 1 litre for 16 - 20 m² (one colour coat depending on the thickness of METEORE 8 applied). **3) Veined Effect (Vertical, Horizontal, Oblique):** Apply a coat of METEORE 8 gradually over a surface of approx. 2 - 3 m². Use the PV 43 Stainless Steel Trowel and apply irregular strokes in the chosen direction. While METEORE 8 is still wet, create vertical streaks (or in another direction as desired) using the PV 84 Spatula and apply 20 - 35 cm long, soft strokes. After about 4 hours at 20°C smoothen with 220 / 260-grit sandpaper to remove clots and any irregular joints. Subsequently apply two different-coloured coats of LAME'. Between the first and second coat of LAME', wait at least 2 hours at 20°C. LAME' must also be applied with the PV 43 Trowel in the direction of the streaks, leaving very little product on the surface. **Coverage:** METEORE 8 roughly 1 litre for 4 - 5 m²; LAME' roughly 1 litre for 16 - 20 m² (one colour coat depending on the thickness of METEORE 8 applied). **4) Floral Effect:** Apply a coat of METEORE 8 gradually over a surface of approx. 1 - 2 m². Use the PV 43 Trowel and apply 20 - 30 cm long irregular strokes in all directions. While METEORE 8 is still wet, apply continuous narrow and round strokes using the PV 84 Spatula. After about 4 hours at 20°C smoothen with 220 / 260-grit sandpaper to remove any irregular clots and joints. Subsequently apply two different-coloured coats of LAME'. Between the first and second coat of LAME', wait at least 2 hours at 20°C. LAME' must also be applied with the PV 43 Trowel in all directions, leaving very little product on the surface. **Coverage:** METEORE 8 roughly 1 litre for 4 - 5 m²; LAME' roughly 1 litre for 16 - 20 m² (one colour coat depending on the thickness of METEORE 8 applied). **NB:** For light shades (non-coloured METEORE 8) we recommend applying LAME' using the PV 91 Plastic Trowel. **BASE COAT APPLICATION:** Remove old non-adhering and peeling paint then wash using a suitable soap product. Next, apply an adequate fixative or a coat of PRIMER 400 diluted 50% with water. After about 4 hours at 20°C, proceed with the application of METEORE 8. **TECHNICAL DATA: Dilution:** METEORE 8 and LAME' are ready to use, PRIMER 400 should be diluted 50% with water. **Coverage of PRIMER 400 (diluted 50%):** 1 litre for 25 - 30 m², one coat depending on the absorption of the underlying surface. **Packaging:** METEORE 8 is available in 1 - 4 litre packs. LAME' is available in 0.250 - 1 litre packs. PRIMER 400 comes in 0.750 - 5 litre packs; COLORI' comes in 80 ml and 480 ml packs. **Application temperature:** between +5°C and +30°C. **Drying:** in a non-dusty environment for 1 hour at 20°C. Dry after 6 - 8 hours at 20°C. Hardens after 48 hours, depending on the temperature of the room. **Durability:** the product is not suitable for constant contact with water and damp conditions. When hardening is complete, a breathable film develops which offers good resistance to knocks and normal abrasion. **Washability:** 15 days after application it can be washed with water and ordinary detergent, using a soft sponge. **Equipment cleaning:** use water. Storage: make sure the tin is tightly closed, even after use, and store at a temperature between +5°C and +30°C. **Stability:** approximately 2 years, if well sealed and never opened. **SPECIAL SAFETY INSTRUCTIONS:** Avoid direct contact with the skin. Protect eyes and face. In the event of contact, rinse immediately and thoroughly with water and consult a doctor. The equipment must not be washed in watercourses, drains etc. **USER ADVICE:** The above information is both correct and accurate. However, considering that the conditions in which the products are used are not under our control, we will not be held liable for any recommendations or advice provided. We recommend testing a full application cycle on a small wall first to verify that the outcome is successful, before completing the rest of the decoration procedure while regularly checking the decorative effects as you proceed, as METEORE 8 and LAME' contain natural products and special resins which react to moisture, heat, ventilation and the application method. Each application cycle will therefore acquire its own unique character. The shades may vary from those shown in the catalogue by 20% to 30%, and also between different batches. All the material should therefore be mixed in a large container before the application process is started, in order to avoid differences in colour once the product has been applied.

F Il s'agit d'un revêtement pour intérieur à l'aspect matérique, ayant beaucoup de corps et extrêmement polyvalent. Idéal pour réaliser des effets modernes et contemporains, fascinant grâce à ses touches métalliques et nacrées. Pour ceux qui aiment l'essence de la substance!

CARACTÉRISTIQUES: Pour obtenir les couleurs du catalogue, il faut mélanger METEORE 8 avec la quantité de pâte colorante COLORI' nécessaire. Il est aussi possible de réaliser la coloration à l'aide du système colorimétrique VALCLONE. Attention à bien mélanger METEORE 8 avant son utilisation à l'aide d'un mélangeur mécanique (par ex.: foreuse avec mélangeur) tandis que pour mélanger LAMÉ une baguette de bois ou de métal suffit. **APPLICATION DE METEORE 8: 1) Effet Lisse:** Appliquer une couche de METEORE 8 à l'aide de la taloche PV 43 en donnant des coups de spatule de 15 - 20 cm de long dans toutes les directions. Attendre que METEORE 8 commence à tendre, puis lisser légèrement à l'aide de la taloche propre en appliquant des coups de spatule dans toutes les directions. Au bout de 4 heures environ à 20°C, lisser au papier de verre grain 220 / 260 uniquement pour éliminer les grumeaux et les accrochages non conformes, appliquer ensuite deux couches de LAMÉ de couleurs différentes. Attendre au moins 2 heures à 20°C entre l'application de la première couleur de LAMÉ' et la deuxième. Appliquer LAMÉ' à la taloche PV 43 dans toutes les directions en déposant très peu de produit sur le support. **Rendement:** METEORE 8 environ 1 litre pour 12 - 13 m²; LAMÉ environ 1 litre pour 35 - 40 m² (une couche par couleur selon l'épaisseur de la couche sous-jacente). **2) Effet Spatulé:** Appliquer progressivement une couche de METEORE 8 sur une surface d'environ 1 - 2 m² à l'aide de la taloche PV 43, appliquer des coups de spatule irréguliers de 10 - 15 cm de long dans toutes les directions. Quand METEORE 8 est humide, créer des coups de spatule en relief semi-lisses et rayées à l'aide de la taloche PV 43 sur une longueur de 5 - 10 cm dans toutes les directions. Au bout d'environ 4 heures à 20°C, lisser au papier de verre grain 220 / 260 pour éliminer les grumeaux et les accrochages non conformes. Appliquer ensuite deux couches de LAMÉ de couleurs différentes. Attendre au moins 2 heures à 20°C entre l'application de la première couleur de LAMÉ' et la deuxième. Appliquer LAMÉ' à la taloche PV 43 dans toutes les directions en déposant très peu de produit sur le support. **Rendement:** METEORE 8 environ 1 litre pour 4 - 5 m²; LAMÉ environ 1 litre pour 16 - 20 m² (une couche par couleur selon l'épaisseur de la couche de METEORE 8 appliquée). **3) Effet marbré (Vertical, horizontal, oblique):** Appliquer progressivement une couche de METEORE 8 sur une surface d'environ 2 - 3 m² Utiliser la taloche Inox PV 43 pour appliquer des coups de spatule irréguliers dans le sens choisi. Quand METEORE 8 est humide, créer des striures verticales (ou, au choix, dans une autre direction) à l'aide de la spatule PV 84 en donnant de légers coups de spatules de 20 - 35 cm de long. Au bout d'environ 4 heures à 20°C, lisser au papier de verre grain 220 / 260 pour éliminer les grumeaux et les accrochages non conformes. Appliquer ensuite deux couches de LAMÉ de couleurs différentes. Attendre au moins 2 heures à 20°C entre l'application de la première couleur de LAMÉ' et la deuxième. Appliquer LAMÉ' à la taloche PV 43 en suivant le sens des striures et en déposant très peu de produit sur le support. **Rendement:** METEORE 8 environ 1 litre pour 4 - 5 m²; LAMÉ environ 1 litre pour 16 - 20 m² (une couche par couleur selon l'épaisseur de la couche de METEORE 8 appliquée). **4) Effet Fleuri:** Appliquer progressivement une couche de METEORE 8 sur une surface d'environ 1 - 2 m² à l'aide de la taloche PV 43, appliquer des coups de spatule irréguliers de 20 - 30 cm de long dans toutes les directions. Quand METEORE 8 est humide, donner des coups de spatule en cercle, continus et serrés, à l'aide de la spatule PV 84. Au bout d'environ 4 heures à 20°C, lisser au papier de verre grain 220 / 260 pour éliminer les grumeaux et les accrochages non conformes. Appliquer ensuite deux couches de LAMÉ de couleurs différentes. Attendre au moins 2 heures à 20°C entre l'application de la première couleur de LAMÉ' et la deuxième. Appliquer LAMÉ' à la taloche PV 43 dans toutes les directions en déposant très peu de produit sur le support. **Rendement:** METEORE 8 environ 1 litre pour 4 - 5 m²; LAMÉ environ 1 litre pour 16 - 20 m² (une couche par couleur selon l'épaisseur de la couche de METEORE 8 appliquée). **N.B:** pour les nuances claires (METEORE 8 non coloré), nous conseillons d'appliquer LAMÉ' avec le plateau en plastique PV 91. **APPLICATION DU FOND:** Éliminer les vieilles peintures qui s'effritent et laver avec du savon approprié. Appliquer ensuite, une couche de fixatif adéquat ou de PRIMER 400 dilué à 50% avec de l'eau. Au bout de 4 heures à 20°C, appliquer METEORE 8. **DONNÉES TECHNIQUES: Dilution:** METEORE 8 et LAMÉ sont prêts à l'emploi; PRIMER 400 doit être dilué à 50% avec de l'eau. **Rendement de PRIMER 400 (dilué à 50%):** 1 litre pour 25 - 30 m² une couche selon l'absorption du support. **Conditionnement:** METEORE 8 est disponible en pots de 1 l - 4 l; LAMÉ est conditionné en pots de 0,250 l - 1 litre; PRIMER 400 est conditionné en pots de 0,750 l - 5 litres; COLORI' est disponible en 80 ml et en 480 ml. **Température d'application:** entre +5°C et +30°C. **Séchage:** hors poussière au bout d'une heure environ à 20°C. Sec au bout de 6 - 8 heures à 20°C. Il durcit au bout de 48 heures selon la température ambiante. **Résistance:** le produit ne convient pas à un contact continu avec l'eau et l'humidité. Après durcissement complet, on obtient la formation d'une pellicule transparente présentant une bonne résistance aux chocs et à une abrasion normale. **Lavabilité:** lavable à l'eau en utilisant des détergents courants et une éponge douce 15 jours après l'application. **Nettoyage des outils:** à l'eau. **Conservation:** dans un bidon bien fermé, même après usage, à une température comprise entre +5°C et +30°C. **Stabilité:** 2 ans environ dans des bidons bien fermés, jamais ouverts. **CONSIGNES DE SÉCURITÉ PARTICULIÈRES:** Éviter le contact direct avec la peau. Protéger les yeux et le visage. En cas de contact, rincer immédiatement et abondamment à l'eau et consulter un médecin. Les outils ne doivent pas être nettoyés dans des cours d'eau, des éviers, etc. **CONSEILS UTILES POUR L'UTILISATEUR:** Les renseignements fournis plus haut sont exacts et fiables. Les conditions d'utilisation échappant toutefois à notre contrôle, nous déclinons toute responsabilité quant aux avis et aux conseils fournis. Nous conseillons d'effectuer un cycle d'application complet sur une petite surface pour s'assurer de la réussite finale. Parachever ensuite la décoration en gardant constamment sous contrôle les effets décoratifs obtenus car METEORE 8 et LAMÉ sont composés de produits naturels et de résines spéciales qui réagissent en fonction de l'humidité, de la chaleur, de la ventilation et du mode d'application. Chaque travail aura donc sa propre personnalité. Les teintes peuvent varier de 20% à 30% par rapport au catalogue et selon les lots. Afin d'éviter des différences de couleur une fois l'application terminée, mélanger donc le tout dans un grand bidon avant de commencer à peindre.

E Es un revestimiento material para interiores altamente denso y versátil. Es ideal para realizar efectos modernos y contemporáneos, pero al mismo tiempo presenta variados matices metálicos y perlados. ¡Para quien ama la esencia de la sustancia!

CARACTERÍSTICAS: Para lograr los colores del catálogo es necesario mezclar METEORE 8 con la cantidad respectiva de pasta colorante COLORI'. En alternativa, es posible colorearlo con el Sistema Tintométrico VALCLONE. METEORE 8 se debe mezclar muy bien antes de usar con agitador mecánico (ej. taladro mezclador) mientras que para LAME' es suficiente hacerlo con una varilla de madera o metal. **APLICACIÓN DE METEORE 8:** 1) Efecto Liso: Aplicar una mano de METEORE 8 con la Liana PV 43 con pasadas de espátula de 15 - 20 cm de longitud en todas direcciones. Esperar que METEORE 8 esté tenso y alisar levemente con la Liana limpia dando pasadas de espátula en todas direcciones. Pasadas 4 horas aprox. a 20°C, alisar con papel de lija de grano de 220 / 260 sólo para quitar los grumos y las uniones no conformes, luego aplicar dos manos de LAME' de colores diferentes. Entre la pasada del primer color de LAME' y la segunda, esperar por lo menos 2 horas a 20°C. LAME' se aplica con la Liana PV 43 en todas las direcciones dejando muy poco producto sobre el soporte. Rendimiento: METEORE 8 aprox. 1 l para 12 - 13 m²; LAME' aproximadamente 1 l para 35 - 40 m² (una mano por color dependiendo del espesor de abajo). 2) **Efecto Estucado:** Aplicar gradualmente una mano de METEORE 8 sobre una superficie de aprox. 1 - 2 m². Utilizar la Liana PV 43 con pasadas de espátula de 10 - 15 cm de longitud en todas direcciones. Con METEORE 8 mojado, realizar pasadas de espátula en relieve y rayadas con la Liana PV 43 haciendo aplicaciones de 5 - 10 cm de longitud y en todas direcciones. Pasadas aprox. 4 horas a 20°C alisar con papel de lija con grano de 220 / 260 para eliminar los grumos y las uniones. Aplicar posteriormente dos manos de LAME' de colores diferentes. Entre la pasada del primer color de LAME' y la segunda, esperar por lo menos 2 horas a 20°C. LAME' se aplica con la Liana PV 43 en todas las direcciones dejando muy poco producto sobre el soporte. **Rendimiento:** METEORE 8 aprox. 1 l para 4 - 5 m²; LAME' aproximadamente 1 l para 16 - 20 m² (una mano por color dependiendo del espesor de METEORE 8 aplicado). 3) **Efecto Veteado (Vertical, Horizontal, Oblicuo):** Aplicar gradualmente una mano de METEORE 8 sobre una superficie de aprox. 2 - 3 m². Emplear la Liana de Inox PV 43 con pasadas de espátula en el sentido elegido. Con METEORE 8 mojado, crear estrías verticales (o en otra dirección a elección) con la Espátula PV 84 realizando pasadas de espátula suaves y de 20 - 35 cm de longitud. Pasadas aprox. 4 horas a 20°C alisar con papel de lija de grano de 220 / 260 para eliminar los grumos y posibles uniones no conformes. Aplicar posteriormente dos manos de LAME' de colores diferentes. Entre la pasada del primer color de LAME' y la segunda, esperar por lo menos 2 horas a 20°C. LAME' se aplica con la Liana PV 43 siguiendo el sentido de las estrías y dejando muy poco producto sobre el soporte. **Rendimiento:** METEORE 8 aprox. 1 l para 4 - 5 m²; LAME' aproximadamente 1 l para 16 - 20 m² (una mano por color dependiendo del espesor de METEORE 8 aplicado). 4) **Efecto Floreado:** Aplicar gradualmente una mano de METEORE 8 sobre una superficie de aprox. 1 - 2 m². Utilizar la Liana PV 43 con pasadas de espátula irregulares de 20 - 30 cm de longitud en todas direcciones. Con METEORE 8 mojado, realizar pasadas de espátula circulares, continuadas y angostas empleando la Espátula PV 84. Pasadas aprox. 4 horas a 20°C alisar con papel de lija con grano de 220 / 260 para eliminar los grumos y las uniones. Aplicar posteriormente dos manos de LAME' de colores diferentes. Entre la pasada del primer color de LAME' y la segunda, esperar por lo menos 2 horas a 20°C. LAME' se aplica con la Liana PV 43 en todas las direcciones dejando muy poco producto sobre el soporte. **Rendimiento:** METEORE 8 aprox. 1 l para 4 - 5 m²; LAME' aproximadamente 1 l para 16 - 20 m² (una mano por color dependiendo del espesor de METEORE 8 aplicado). **Nota:** para los tonos claros (METEORE 8 sin color) se aconseja aplicar LAME' con la Liana de Plástico PV 91. **APLICACIÓN DEL FONDO:** Quitar la pintura vieja descascarada y harinosa y lavar con jabones específicos. Posteriormente, aplicar como fijador una mano de PRIMER 400 diluido al 50% con agua. Después de 4 horas a 20°C, aplicar METEORE 8. **DATOS TÉCNICOS:** **Dilución:** METEORE 8 y LAME' están listos para usar mientras que PRIMER 400 se debe diluir al 50% con agua. Rendimiento de PRIMER 400 (diluido al 50%): 1 l para 25 - 30 m², una mano en función de la absorción de la superficie. **Envases:** METEORE 8 se presenta en envases de 1 y 4 l LAME' se presenta en envases de 0,250 y 1 l. ; PRIMER 400 se presenta en envases de 0,750 y 5 l; COLORI' se presenta en envases de 80 y 480 ml. **Temperatura para la aplicación:** superior a +5°C e inferior a +30°C. Secado: sin polvo después de 1 hora a 20°C. Seco después de 6 - 8 horas a 20°C. Se endurece después de 48 horas según la temperatura ambiente. **Resistencia:** el producto no es idóneo para el contacto continuo con el agua ni con la humedad. Después de su completo endurecimiento, se obtiene una película transparente con buena resistencia a los golpes y a la normal abrasión. **Lavable:** es lavable con una esponja blanda, agua y detergentes comunes 15 días después de la aplicación. **Lavado de las herramientas:** con agua. **Conservación:** en lata bien cerrada, aún después del uso, a una temperatura superior a +5°C e inferior a +30°C. **Estabilidad:** 2 años aprox. en envases bien sellados y sin abrir. **NORMAS ESPECIALES DE SEGURIDAD:** Evitar el contacto directo con la piel, proteger los ojos y el rostro; en caso de contacto, lavar inmediatamente con abundante agua y consultar a un médico. Las herramientas no deben lavarse en cursos de agua ni desagües, etc. **ADVERTENCIAS PARA EL USUARIO:** La información anterior es exacta y precisa. Sin embargo, al no tener bajo control las condiciones de aplicación, no asumimos ninguna responsabilidad por los consejos y sugerencias proporcionados. Como METEORE 8 y LAME' se componen de productos naturales y resinas especiales que reaccionan en función de la humedad, el calor, la ventilación y la forma de aplicación, se aconseja efectuar el ciclo de aplicación completo sobre una pared pequeña para comprobar los resultados y luego proseguir con la pintura controlando constantemente los efectos obtenidos. Por lo tanto cada trabajo tendrá su propia personalización. Los colores pueden variar del 20% al 30% con respecto al catálogo, al igual que entre un lote y otro. Por lo tanto, para evitar cambios de color, una vez realizada la aplicación, es aconsejable mezclar todo el material en un recipiente grande antes de iniciar la aplicación.

D Plastische Beschichtung für einen gehaltvollen und flexiblen Innenbereich. Ideal für die Erstellung moderner und zeitgenössischer Effekte, die gleichzeitig auch reich an metallischen und perlmutartigen Nuancen sind. Für alle, die die Essenz der Substanz lieben!

EIGENSCHAFTEN: Um die im Katalog gezeigten Farben zu erhalten, muss METEORE 8 mit genau der angegebenen Menge Farbpaste mit der Bezeichnung COLORI' gemischt werden. Alternativ dazu kann das Produkt auch mit dem Farbmischsystem VALCLONE abgetönt werden. METEORE 8 muss vor dem Einsatz gründlich mit einem Rührgerät (z.B. Bohrmaschine mit Farbrührer) gemischt werden. Für LAME' reicht zum Rühren ein Holz- oder Metallstab. **ANWENDUNG VON METEORE 8:** 1) **Glatter Effekt:** Tragen Sie eine Schicht METEORE 8 mit dem Reibbrett PV 43 in unregelmäßigen Spachtelstrichen von einer Länge von etwa 15 - 20 cm in alle Richtungen auf. Lassen Sie METEORE 8 anziehen und glätten Sie dann leicht mit dem sauberen Reibbrett in alle Richtungen nach. Nach etwa 4 Stunden Trockenzeit bei 20°C schmirgeln Sie die Fläche mit Sandpapier (Körnung 220 / 260) ab, um eventuelle Farbkümpchen und unpassende Erhebungen zu entfernen, danach tragen Sie zwei Schichten LAME' in unterschiedlichen Farben auf. Zwischen dem Auftrag der ersten LAME'-Farbe und der zweiten mindestens 2 Stunden Trockenzeit bei 20°C verstreichen lassen. Das Produkt LAME' wird ebenfalls mit dem Reibbrett PV 43 in alle Richtungen aufgetragen, wobei nur ganz wenig Produkt auf dem Untergrund belassen wird. **Ergiebigkeit:** METEORE 8 circa 1 l für 12 - 13 m²; LAME' circa 1 l für 35 - 40 m² (eine Schicht pro Farbe je nach Dicke des aufgetragenen METEORE 8). 2) **Spachtel Effekt:** Nach und nach eine Schicht METEORE 8 auf eine Fläche von circa 1 - 2 m² auftragen. Verwenden Sie hierzu das Reibbrett PV 43 und tragen Sie unregelmäßige Spachtelstriche von einer Länge von etwa 10 - 15 cm in alle Richtungen auf. Bei noch feuchtem METEORE 8 mit dem Spachtel und dem Reibbrett PV 43 halbglatte und geriffelte Hervorhebungen mit 5 - 10 cm langen Strichen in alle Richtungen arbeiten. Nach etwa 4 Stunden Trockenzeit bei 20°C schmirgeln Sie die Fläche mit Sandpapier (Körnung 220 / 260) ab, um eventuelle Farbkümpchen und unpassende Erhebungen zu entfernen. Dann werden zwei Schichten LAME' in verschiedenen Farben aufgetragen. Zwischen dem Auftrag der ersten LAME'-Farbe und der zweiten mindestens 2 Stunden Trockenzeit bei 20°C verstreichen lassen. Das Produkt LAME' wird ebenfalls mit dem Reibbrett PV 43 in die gleiche Richtung der Streifen aufgetragen, wobei nur ganz wenig Produkt auf dem Untergrund belassen wird. **Ergiebigkeit:** METEORE 8 circa 1 l für 4 - 5 m²; LAME' circa 1 l für 16 - 20 m² (eine Schicht pro Farbe je nach Dicke des aufgetragenen METEORE 8). 3) **Maserungseffekt (Vertikal, Horizontal, Schräg):** Nach und nach eine Schicht METEORE 8 auf eine Fläche von circa 2 - 3 m² auftragen. Mit dem Edelstahl-Reibbrett PV 43 unregelmäßige Spachtelstriche in die gewünschte Richtung ausführen. Bei noch feuchtem METEORE 8 vertikale (oder eine andere gewünschte Richtung) Streifen mit dem Spachtel PV 84 mit weichen und 20 - 35 cm langen Spachtelstrichen ausführen. Nach etwa 4 Stunden Trockenzeit bei 20°C schmirgeln Sie die Fläche mit Sandpapier (Körnung 220 / 260) ab, um eventuelle Farbkümpchen und unpassende Anschlüsse zu entfernen. Dann werden zwei Schichten LAME' in verschiedenen Farben aufgetragen. Zwischen dem Auftrag der ersten LAME'-Farbe und der zweiten mindestens 2 Stunden Trockenzeit bei 20°C verstreichen lassen. Das Produkt LAME' wird ebenfalls mit dem Reibbrett PV 43 in die gleiche Richtung der Streifen aufgetragen, wobei nur ganz wenig Produkt auf dem Untergrund belassen wird. **Ergiebigkeit:** METEORE 8 circa 1 l für 4 - 5 m²; LAME' circa 1 l für 16 - 20 m² (eine Schicht pro Farbe je nach Dicke des aufgetragenen METEORE 8). 4) **Blumeneffekt:** Nach und nach eine Schicht METEORE 8 auf eine Fläche von circa 1 - 2 m² auftragen. Verwenden Sie hierzu das Reibbrett PV 43 und tragen Sie unregelmäßige Spachtelstriche von einer Länge von etwa 20 - 30 cm in alle Richtungen auf. Bei noch feuchtem METEORE 8 mit Hilfe des Spachtels PV 84 kreisförmige, angezogene Spachtelstriche ausführen. Nach etwa 4 Stunden Trockenzeit bei 20°C schmirgeln Sie die Fläche mit Sandpapier (Körnung 220 / 260) ab, um eventuelle Farbkümpchen und unpassende Erhebungen zu entfernen. Dann werden zwei Schichten LAME' in verschiedenen Farben aufgetragen. Zwischen dem Auftrag der ersten LAME'-Farbe und der zweiten mindestens 2 Stunden Trockenzeit bei 20°C verstreichen lassen. Das Produkt LAME' wird ebenfalls mit dem Reibbrett PV 43 in alle Richtungen aufgetragen, wobei nur ganz wenig Produkt auf dem Untergrund belassen wird. **Ergiebigkeit:** METEORE 8 circa 1 l für 4 - 5 m²; LAME' circa 1 l für 16 - 20 m² (eine Schicht pro Farbe je nach Dicke des aufgetragenen METEORE 8). **Hinweis:** Für helle Farböne (METEORE 8 ohne Farbbeimischung) empfehlen wir, LAME' mit dem Kunststoffspachtel PV 91 aufzubringen. **GRUNDIERUNG:** Entfernen Sie alte, nicht haftende und abbröckelnde Farbe vom Untergrund und säubern Sie diesen mit Wasser und geeigneten Seifen. Tragen Sie anschließend als Fixiermittel eine Schicht zu 50% mit Wasser verdünnten PRIMER 400 auf. Nach 4 Stunden bei 20°C können Sie mit dem Auftragen von METEORE 8 beginnen. **TECHNISCHE ANGABEN: Verdünnung:** METEORE 8 und LAME' sind gebrauchsfertig, der PRIMER 400 ist zu 50% mit Wasser zu verdünnen. **Ergiebigkeit der Grundierung PRIMER 400 (50% verdünnt):** 1 l für 25 - 30 m² pro Schicht je nach Aufnahmefähigkeit des Untergrundes. **Lieferform:** METEORE 8 ist in den Packungsgrößen 1 l - 4 l erhältlich; LAME' ist in den Packungsgrößen 0,250 l - 1 l erhältlich; der PRIMER 400 ist in den Packungsgrößen 0,750 l - 5 l erhältlich; COLORI' ist in den Packungsgrößen 80 ml und 480 ml erhältlich. **Anwendungstemperatur:** über +5°C und unter +30°C. **Trocknung:** staubtrocken nach circa 1 Stunde bei 20°C. Vollkommen trocken nach 6 - 8 Stunden bei 20°C. Aushärtung nach 48 Stunden je nach Raumtemperatur. **Widerstandsfähigkeit:** Das Produkt ist nicht für den ständigen Kontakt mit Wasser und Feuchtigkeit geeignet. Nach der vollständigen Aushärtung entsteht ein atmungsaktiver Film mit guter Beständigkeit gegen Stoße und normalen Abrieb. **Abwaschbarkeit:** 14 Tage nach dem Auftrag abwaschbar mit Wasser und gewöhnlichen Reinigungsmitteln unter Verwendung eines weichen Schwamms. **Reinigung der Ausrüstung:** mit Wasser. **Aufbewahrung:** im - auch nach der Verwendung - gut verschlossenen Blechkanister bei einer Temperatur von über +5°C und unter +30°C. Haltbarkeit: etwa 2 Jahre in gut versiegelten, ungeöffneten Verpackungen. **BESONDERE SICHERHEITBESTIMMUNGEN:** Vermeiden Sie direkten Hautkontakt, schützen Sie die Augen und das Gesicht. Bei versehentlichem Kontakt mit dem Produkt sofort mit viel Wasser spülen und einen Arzt aufsuchen. Le attrezzature non devono essere lavate in corsi d'acqua, scarichi, ecc. **HINWEISE FÜR DEN BENUTZER:** Die oben aufgeführten Informationen sind richtig und präzise. Da die Anwendungsbedingungen nicht unserer Kontrolle unterliegen, übernehmen wir keinerlei Verantwortung für die von uns erteilten Ratschläge und Empfehlungen. Es empfiehlt sich, den kompletten Anwendungszyklus auf einer kleinen Wand auszuprobieren, um das perfekte Gelingen zu überprüfen. Beginnen Sie dann mit der eigentlichen Dekoration und kontrollieren Sie fortwährend die erzielten Effekte. METEORE 8 und LAME' sind aus natürlichen Produkten und Spezialharzen hergestellt, die je nach Feuchtigkeit, Wärme, Lüftung und Anwendungsmethode unterschiedlich reagieren. Daher wird jede Arbeit eine individuelle Prägung aufweisen. Die Farböne können um 20% bis 30% vom Katalog abweichen; ebenso können auch die Chargen unterschiedlich ausfallen. Zur Vermeidung von Farbunterschieden nach dem Farbauftrag ist es notwendig, das gesamte Material vor Beginn des Farbauftrags in einem großen Behälter zu vermischen.

P E' un rivestimento materico per interno estremamente corposo e versatile. E' ideale per realizzare effetti moderni e contemporanei, ma al tempo stesso ricchi di sfumature metalliche e perlacee. Per chi ama l'essenza della sostanza! **CARATTERISTICHE:** Per ottenere i colori del catalogo occorre mescolare METEORE 8 con la relativa quantità di pasta colorante denominata COLORI'. In alternativa si può colorare con il Sistema Tintometrico VALCLONE. METEORE 8 va mescolato bene prima dell'uso con un agitatore meccanico (es. trapano con frusta) mentre per LAME' è sufficiente una stecca di legno o di metallo. **APPLICAZIONE DI METEORE 8:** 1) **Effetto Liscio:** Applicare una mano di METEORE 8 con il Frattone PV 43 con spatolate lunghe 15 - 20 cm in tutte le direzioni. Attendere che il METEORE 8 vada in tensione, quindi lisciare leggermente con il Frattone pulito dando spatolate in tutte le direzioni. Trascorse 4 ore circa a 20°C, lisciare con carta vetro grana 220 / 260 solo per togliere grumi e attaccature non conformi, poi applicare due mani di LAME' di colori differenti. Tra la stesura del primo colore di LAME' ed il secondo attendere almeno 2 ore a 20°C. LAME' va applicato anch'esso con il Frattone PV 43 in tutte le direzioni lasciando pochissimo prodotto sul supporto. **Resa:** METEORE 8 circa LT. 1 per 12 - 13 mq; LAME' circa LT. 1 per 35 - 40 mq (una mano per ciascun colore in base allo spessore sottostante). 2) **Effetto Spatolato:** Applicare gradualmente una mano di METEORE 8 su una superficie di circa 1 - 2 mq. Utilizzare il Frattone PV 43 con spatolate irregolari lunghe 10 - 15 cm in tutte le direzioni. A METEORE 8 bagnato, creare delle spatolate a rilievo semilisce e rigate con il Frattone PV 43 facendo applicazioni lunghe 5 - 10 cm ed in tutte le direzioni. Dopo circa 4 ore a 20°C lisciare con carta vetro grana 220 / 260 per togliere grumi ed attaccature non conformi. Applicare successivamente due mani di LAME' di colori differenti. Tra la stesura del primo colore di LAME' ed il secondo attendere almeno 2 ore a 20°C. LAME' va applicato anch'esso con il Frattone PV 43 in tutte le direzioni lasciando pochissimo prodotto sul supporto. **Resa:** METEORE 8 circa LT. 1 per 4 - 5 mq; LAME' circa LT. 1 per 16 - 20 mq (una mano per colore in base allo spessore di METEORE 8 applicato). 3) **Effetto Venato (Verticale, Orizzontale, Obliquo):** Applicare gradualmente una mano di METEORE 8 su una superficie di circa 2 - 3 mq. Utilizzare il Frattone Inox PV 43 con spatolate irregolari nel verso scelto. A METEORE 8 bagnato, creare delle striature verticali (o in un'altra direzione a scelta) con la Spatola PV 84 dando spatolate morbide e lunghe 20 - 35 cm. Dopo circa 4 ore a 20°C lisciare con carta vetro grana 220 / 260 per togliere grumi ed eventuali attaccature non conformi. Successivamente applicare due mani di LAME' di colori differenti. Tra la stesura del primo colore di LAME' ed il secondo attendere almeno 2 ore a 20°C. LAME' va applicato anch'esso con il Frattone PV 43 seguendo il verso delle striature lasciando pochissimo prodotto sul supporto. **Resa:** METEORE 8 circa LT. 1 per 4 - 5 mq; LAME' circa LT. 1 per 16 - 20 mq (una mano per colore in base allo spessore di METEORE 8 applicato). 4) **Effetto Fiorato:** Applicare gradualmente una mano di METEORE 8 su una superficie di circa 1 - 2 mq. Utilizzare il Frattone PV 43 con spatolate irregolari lunghe 20 - 30 cm in tutte le direzioni. A METEORE 8 bagnato, dare spatolate circolari continue e strette utilizzando la Spatola PV 84. Dopo circa 4 ore a 20°C lisciare con carta vetro grana 220 / 260 per togliere grumi ed attaccature non conformi. Applicare successivamente due mani di LAME' di colori differenti. Tra la stesura del primo colore di LAME' ed il secondo attendere almeno 2 ore a 20°C. LAME' va applicato anch'esso con il Frattone PV 43 in tutte le direzioni lasciando pochissimo prodotto sul supporto. **Resa:** METEORE 8 circa LT. 1 per 4 - 5 mq; LAME' circa LT. 1 per 16 - 20 mq (una mano per colore in base allo spessore di METEORE 8 applicato). **N.B.:** Per le tonalità chiare (METEORE 8 non colorato) si consiglia di applicare LAME' con il Frattone in Plastica PV 91. **APPLICAZIONE DEL FONDO:** Eliminare le vecchie pitture se non ancorate bene o sfarinanti e lavare con saponi adeguati. Successivamente applicare un fissativo adeguato o una mano di PRIMER 400 diluito al 50% con acqua. Dopo circa 4 ore a 20°C, procedere con l'applicazione di METEORE 8. **DATI TECNICI: Diluizione:** METEORE 8 e LAME' sono pronti all'uso; il PRIMER 400 va diluito al 50% con acqua. **Resa del PRIMER 400 (diluito al 50%):** LT. 1 per 25 - 30 mq una mano in base all'assorbimento del supporto. **Confezioni:** METEORE 8 è disponibile in confezioni da LT. 1 - LT. 4; LAME' è disponibile in confezione da LT. 0,250 - LT. 1; il PRIMER 400 è disponibile in confezioni da LT. 0,750 - LT. 5; il COLORI' è da ML. 80 e da ML. 480. Temperatura per applicazione: superiore a +5°C e inferiore a +30°C. **Essiccazione:** fuori polvere dopo circa 1 ora a 20°C. Asciutto dopo 6 - 8 ore a 20°C. Indurisce dopo 48 ore in base alla temperatura dell'ambiente. **Resistenza:** il prodotto non è idoneo al continuo contatto con l'acqua e con l'umidità. Dopo il completo indurimento, si ottiene una pellicola traspirante con buona resistenza agli urti ed alla normale abrasione. **Lavabilità:** dopo 15 giorni dall'applicazione risulta lavabile con acqua e comuni detergenti utilizzando una spugna morbida. **Pulizia attrezzi:** con acqua. **Conservazione:** in latta ben chiusa, anche dopo l'uso, a temperatura superiore a +5°C e inferiore a +30°C. **Stabilità:** 2 anni circa in confezioni ben sigillate e mai aperte. **NORME PARTICOLARI DI SICUREZZA:** Evitare il contatto diretto con la pelle, proteggere gli occhi ed il viso, in caso di contatto, lavare immediatamente ed abbondantemente con acqua e consultare il medico. Le attrezzature non devono essere lavate in corsi d'acqua, scarichi, ecc. **AVVERTENZE PER L'UTILIZZATORE:** Le informazioni soprariportate sono esatte ed accurate. Tuttavia non essendo le condizioni d'impiego sotto il nostro controllo, non ci assumiamo alcuna responsabilità per i consigli ed i suggerimenti forniti. Si consiglia di eseguire il ciclo completo su una piccola parete per verificare la perfetta riuscita dopo di che proseguire con la decorazione controllando costantemente gli effetti decorativi ottenuti, poiché METEORE 8 e LAME' si compongono di prodotti naturali e resine speciali che reagiscono a seconda dell'umidità, del calore, della ventilazione ed in base alle modalità di applicazione. Quindi ogni lavoro acquisterà la propria personalizzazione. Le tinte possono variare, rispetto al catalogo, dal 20% al 30% come pure tra una partita e l'altra. Pertanto, onde evitare diversità di colore ad applicazione avvenuta, è necessario mescolare tutto il materiale in un contenitore grande prima di iniziare l'applicazione.

VALPAINT TUNISIE S.A.
Zone Industrielle Zaghouan
1100 ZAGHOUAN - TUNISIE
Tel. +216 71 751 223 / +216 72 681 051
Fax +216 71 751 344 / +216 72 681 071
E-mail: valpaint.tunisie@valpaint.com.tn

2° Stabilimento
Rue Des Entrepreneurs, 43
2035 CHARGUIA 2 - TUNISIE
Tel. +216 71 940134 / +216 71 940136
Fax +216 71 940138
E-mail: valpaint.tunisie@valpaint.com.tn

VALPAINT DESIGN D.O.O.
Džemala Bijedića, 281
71000 SARAJEVO - BiH
Tel. +387 33 626134 / +387 33 761116
Fax +387 33 761115
E-mail: valpaint@bih.net.ba

Altro Punto Vendita:
V Proleterske Brigade, 255
81000 PODGORICA - MONTENEGRO
Tel./Fax +382 20 656938
E-mail: info@valpaint-design.com

Altro Punto Vendita:
TC Solidum-Škorpikova, 11
10090 ZAGREB - CROATIA
Tel./Fax. +385 1 3794918
E-mail: info@valpaint-design.hr

VALPAINT ALGERIE S.A.R.L.
Route de Setif, 9
06000 BEJAIA - ALGERIE
Tel./Fax:+213 34 22 52 91

VALPAINT MAROC S.A.R.L
Rue Kaied El Achar, 7
20100 MAARIF CASABLANCA - MAROC
Tel. +212 5 22 25 10 24
Fax +212 5 22 23 19 65

VALPAINT ESPANA S.L.
Calle Magdalenes, 25 3°
08002 BARCELONA - ESPAÑA
Tel. +34 93 6382645
Fax +34 93 6382735
E-mail: info@valpaint.es



VIDEO



07/14



VALPAINT S.p.A.

Via dell'Industria, 80 - 60020 POLVERIGI (AN) ITALY - Tel. +39 071 906383 (r.a.) - Fax +39 071 906384 www.valpaint.it - E-mail: info@valpaint.it

AZIENDA CERTIFICATA ISO 9001:2008 ED ISO 14001:2004