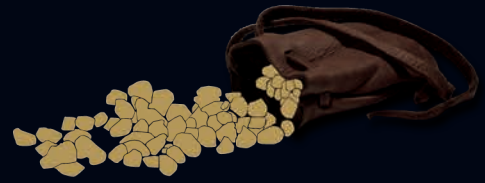


KLONDIKE

KLONDIKE



Klondike®



VALPAIN®
Sp. A. S. G. S. S.
St. Michael's Salt



Il Klondike è una regione del Canada nord-occidentale, appena al di là del confine con l'Alaska. E' collocato nei pressi del famoso fiume Klondike, un piccolo torrente che possiede numerose pepite d'oro. Il Klondike deve gran parte della sua fama alla "Corsa all'Oro del Klondike", che ebbe inizio nel 1896 attirando persone da tutto il mondo.



Le superfici decorate con Klondike imprigioneranno
preziosi frammenti metallici esaltando
gli effetti Dorati, Argentati ed Ossidati





433 A

KLONDIKE (LT. 1) + COLORÍ Col. 433 (6 ML.)
KLONDIKE (LT. 2,5) + COLORÍ Col. 433 (15 ML.)



433 A + ADDITIVO GOLD G 100

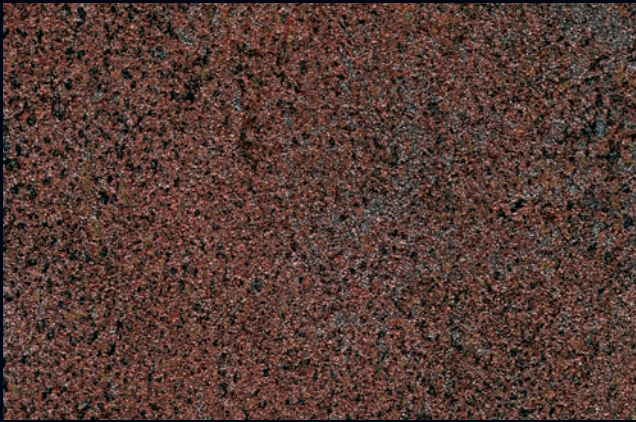
KLONDIKE (LT. 1) + COLORÍ Col. 433 (6 ML.) + ADDITIVO GOLD G 100 (LT. 0,100)
KLONDIKE (LT. 2,5) + COLORÍ Col. 433 (15 ML.) + ADDITIVO GOLD G 100 (LT. 0,250)



433 A + ADDITIVO SILVER G 200

KLONDIKE (LT. 1) + COLORÍ Col. 433 (6 ML.) + ADDITIVO SILVER G 200 (LT. 0,100)
KLONDIKE (LT. 2,5) + COLORÍ Col. 433 (15 ML.) + ADDITIVO SILVER G 200 (LT. 0,250)





454 A + ADDITIVO SILVER G 200
 KLONDIKE (LT. 1) + COLORÍ Col. 454 (6 ML.) + G 200 (LT. 0,100)
 KLONDIKE (LT. 2,5) + COLORÍ Col. 454 (15 ML.) + G 200 (LT. 0,250)



437 A + ADDITIVO SILVER G 200
 KLONDIKE (LT. 1) + COLORÍ Col. 437 (6 ML.) + G 200 (LT. 0,100)
 KLONDIKE (LT. 2,5) + COLORÍ Col. 437 (15 ML.) + G 200 (LT. 0,250)



431 A + ADDITIVO SILVER G 200
 KLONDIKE (LT. 1) + COLORÍ Col. 431 (6 ML.) + G 200 (LT. 0,100)
 KLONDIKE (LT. 2,5) + COLORÍ Col. 431 (15 ML.) + G 200 (LT. 0,250)



454 A + ADDITIVO GOLD G 100
 KLONDIKE (LT. 1) + COLORÍ Col. 454 (6 ML.) + G 100 (LT. 0,100)
 KLONDIKE (LT. 2,5) + COLORÍ Col. 454 (15 ML.) + G 100 (LT. 0,250)



437 A + ADDITIVO GOLD G 100
 KLONDIKE (LT. 1) + COLORÍ Col. 437 (6 ML.) + G 100 (LT. 0,100)
 KLONDIKE (LT. 2,5) + COLORÍ Col. 437 (15 ML.) + G 100 (LT. 0,250)



431 A + ADDITIVO GOLD G 100
 KLONDIKE (LT. 1) + COLORÍ Col. 431 (6 ML.) + G 100 (LT. 0,100)
 KLONDIKE (LT. 2,5) + COLORÍ Col. 431 (15 ML.) + G 100 (LT. 0,250)



454 A
 KLONDIKE (LT. 1) + COLORÍ Col. 454 (6 ML.)
 KLONDIKE (LT. 2,5) + COLORÍ Col. 454 (15 ML.)



437 A
 KLONDIKE (LT. 1) + COLORÍ Col. 437 (6 ML.)
 KLONDIKE (LT. 2,5) + COLORÍ Col. 437 (15 ML.)



431 A
 KLONDIKE (LT. 1) + COLORÍ Col. 431 (6 ML.)
 KLONDIKE (LT. 2,5) + COLORÍ Col. 431 (15 ML.)





426 A + ADDITIVO SILVER G 200
 KLONDIKE (LT. 1) + COLORÍ Col. 426 (6 ML.) + G 200 (LT. 0,100)
 KLONDIKE (LT. 2,5) + COLORÍ Col. 426 (15 ML.) + G 200 (LT. 0,250)



429 A + ADDITIVO SILVER G 200
 KLONDIKE (LT. 1) + COLORÍ Col. 429 (6 ML.) + G 200 (LT. 0,100)
 KLONDIKE (LT. 2,5) + COLORÍ Col. 429 (15 ML.) + G 200 (LT. 0,250)



445 A + ADDITIVO SILVER G 200
 KLONDIKE (LT. 1) + COLORÍ Col. 445 (6 ML.) + G 200 (LT. 0,100)
 KLONDIKE (LT. 2,5) + COLORÍ Col. 445 (15 ML.) + G 200 (LT. 0,250)



426 A + ADDITIVO GOLD G 100
 KLONDIKE (LT. 1) + COLORÍ Col. 426 (6 ML.) + G 100 (LT. 0,100)
 KLONDIKE (LT. 2,5) + COLORÍ Col. 426 (15 ML.) + G 100 (LT. 0,250)



429 A + ADDITIVO GOLD G 100
 KLONDIKE (LT. 1) + COLORÍ Col. 429 (6 ML.) + G 100 (LT. 0,100)
 KLONDIKE (LT. 2,5) + COLORÍ Col. 429 (15 ML.) + G 100 (LT. 0,250)



445 A + ADDITIVO GOLD G 100
 KLONDIKE (LT. 1) + COLORÍ Col. 445 (6 ML.) + G 100 (LT. 0,100)
 KLONDIKE (LT. 2,5) + COLORÍ Col. 445 (15 ML.) + G 100 (LT. 0,250)



426 A
 KLONDIKE (LT. 1) + COLORÍ Col. 426 (6 ML.)
 KLONDIKE (LT. 2,5) + COLORÍ Col. 426 (15 ML.)



429 A
 KLONDIKE (LT. 1) + COLORÍ Col. 429 (6 ML.)
 KLONDIKE (LT. 2,5) + COLORÍ Col. 429 (15 ML.)



445 A
 KLONDIKE (LT. 1) + COLORÍ Col. 445 (6 ML.)
 KLONDIKE (LT. 2,5) + COLORÍ Col. 445 (15 ML.)





474 A + ADDITIVO SILVER G 200
 KLONDIKE (LT. 1) + COLORÍ Col. 474 (6 ML.) + G 200 (LT. 0,100)
 KLONDIKE (LT. 2,5) + COLORÍ Col. 474 (15 ML.) + G 200 (LT. 0,250)



473 A + ADDITIVO SILVER G 200
 KLONDIKE (LT. 1) + COLORÍ Col. 473 (6 ML.) + G 200 (LT. 0,100)
 KLONDIKE (LT. 2,5) + COLORÍ Col. 473 (15 ML.) + G 200 (LT. 0,250)



477 A + ADDITIVO SILVER G 200
 KLONDIKE (LT. 1) + COLORÍ Col. 477 (6 ML.) + G 200 (LT. 0,100)
 KLONDIKE (LT. 2,5) + COLORÍ Col. 477 (15 ML.) + G 200 (LT. 0,250)



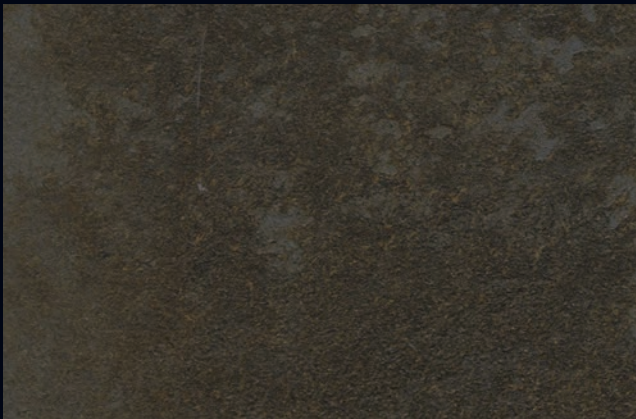
474 A + ADDITIVO GOLD G 100
 KLONDIKE (LT. 1) + COLORÍ Col. 474 (6 ML.) + G 100 (LT. 0,100)
 KLONDIKE (LT. 2,5) + COLORÍ Col. 474 (15 ML.) + G 100 (LT. 0,250)



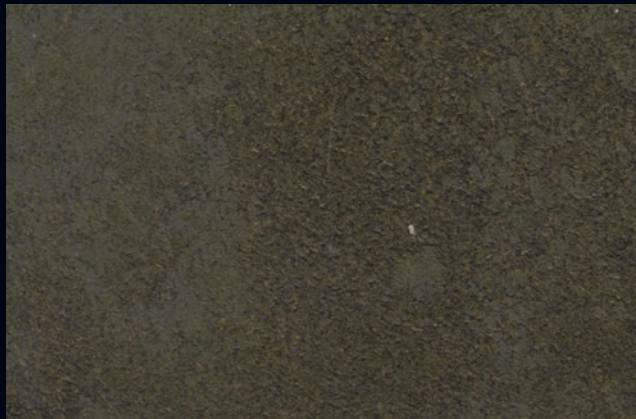
473 A + ADDITIVO GOLD G 100
 KLONDIKE (LT. 1) + COLORÍ Col. 473 (6 ML.) + G 100 (LT. 0,100)
 KLONDIKE (LT. 2,5) + COLORÍ Col. 473 (15 ML.) + G 100 (LT. 0,250)



477 A + ADDITIVO GOLD G 100
 KLONDIKE (LT. 1) + COLORÍ Col. 477 (6 ML.) + G 100 (LT. 0,100)
 KLONDIKE (LT. 2,5) + COLORÍ Col. 477 (15 ML.) + G 100 (LT. 0,250)



474 A
 KLONDIKE (LT. 1) + COLORÍ Col. 474 (6 ML.)
 KLONDIKE (LT. 2,5) + COLORÍ Col. 474 (15 ML.)



473 A
 KLONDIKE (LT. 1) + COLORÍ Col. 473 (6 ML.)
 KLONDIKE (LT. 2,5) + COLORÍ Col. 473 (15 ML.)



477 A
 KLONDIKE (LT. 1) + COLORÍ Col. 477 (6 ML.)
 KLONDIKE (LT. 2,5) + COLORÍ Col. 477 (15 ML.)





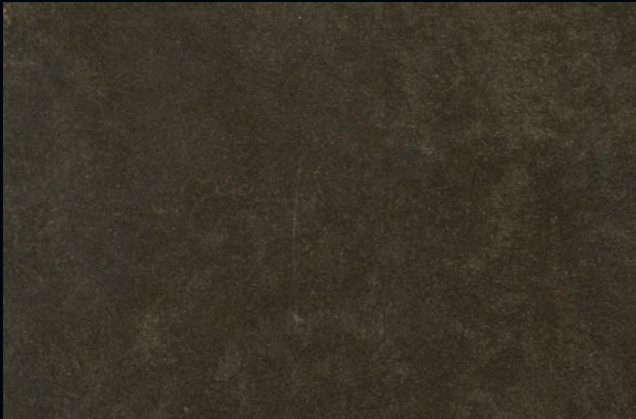
461 A + ADDITIVO SILVER G 200
 KLONDIKE (LT. 1) + COLORÍ Col. 461 (6 ML.) + G 200 (LT. 0,100)
 KLONDIKE (LT. 2,5) + COLORÍ Col. 461 (15 ML.) + G 200 (LT. 0,250)



436 A + ADDITIVO SILVER G 200
 KLONDIKE (LT. 1) + COLORÍ Col. 436 (6 ML.) + G 200 (LT. 0,100)
 KLONDIKE (LT. 2,5) + COLORÍ Col. 436 (15 ML.) + G 200 (LT. 0,250)



430 A + ADDITIVO SILVER G 200
 KLONDIKE (LT. 1) + COLORÍ Col. 430 (6 ML.) + G 200 (LT. 0,100)
 KLONDIKE (LT. 2,5) + COLORÍ Col. 430 (15 ML.) + G 200 (LT. 0,250)



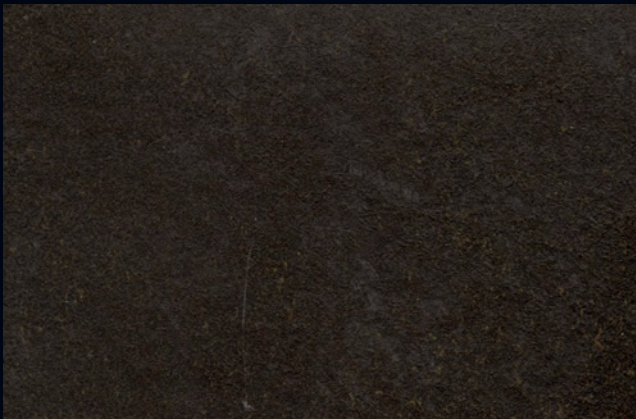
461 A + ADDITIVO GOLD G 100
 KLONDIKE (LT. 1) + COLORÍ Col. 461 (6 ML.) + G 100 (LT. 0,100)
 KLONDIKE (LT. 2,5) + COLORÍ Col. 461 (15 ML.) + G 100 (LT. 0,250)



436 A + ADDITIVO GOLD G 100
 KLONDIKE (LT. 1) + COLORÍ Col. 436 (6 ML.) + G 100 (LT. 0,100)
 KLONDIKE (LT. 2,5) + COLORÍ Col. 436 (15 ML.) + G 100 (LT. 0,250)



430 A + ADDITIVO GOLD G 100
 KLONDIKE (LT. 1) + COLORÍ Col. 430 (6 ML.) + G 100 (LT. 0,100)
 KLONDIKE (LT. 2,5) + COLORÍ Col. 430 (15 ML.) + G 100 (LT. 0,250)



461 A
 KLONDIKE (LT. 1) + COLORÍ Col. 461 (6 ML.)
 KLONDIKE (LT. 2,5) + COLORÍ Col. 461 (15 ML.)



436 A
 KLONDIKE (LT. 1) + COLORÍ Col. 436 (6 ML.)
 KLONDIKE (LT. 2,5) + COLORÍ Col. 436 (15 ML.)



430 A
 KLONDIKE (LT. 1) + COLORÍ Col. 430 (6 ML.)
 KLONDIKE (LT. 2,5) + COLORÍ Col. 430 (15 ML.)





456 A + ADDITIVO SILVER G 200
 KLONDIKE (LT. 1) + COLORÍ Col. 456 (6 ML.) + G 200 (LT. 0,100)
 KLONDIKE (LT. 2,5) + COLORÍ Col. 456 (15 ML.) + G 200 (LT. 0,250)



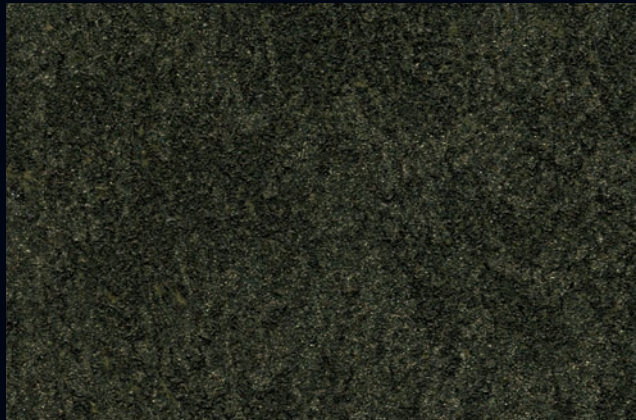
451 A + ADDITIVO SILVER G 200
 KLONDIKE (LT. 1) + COLORÍ Col. 451 (6 ML.) + G 200 (LT. 0,100)
 KLONDIKE (LT. 2,5) + COLORÍ Col. 451 (15 ML.) + G 200 (LT. 0,250)



448 A + ADDITIVO SILVER G 200
 KLONDIKE (LT. 1) + COLORÍ Col. 448 (6 ML.) + G 200 (LT. 0,100)
 KLONDIKE (LT. 2,5) + COLORÍ Col. 448 (15 ML.) + G 200 (LT. 0,250)



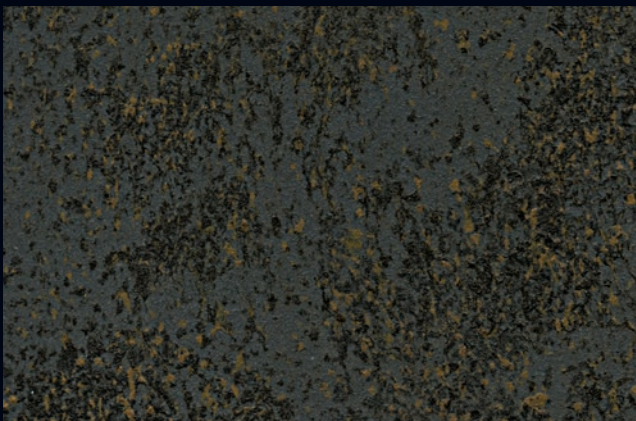
456 A + ADDITIVO GOLD G 100
 KLONDIKE (LT. 1) + COLORÍ Col. 456 (6 ML.) + G 100 (LT. 0,100)
 KLONDIKE (LT. 2,5) + COLORÍ Col. 456 (15 ML.) + G 100 (LT. 0,250)



451 A + ADDITIVO GOLD G 100
 KLONDIKE (LT. 1) + COLORÍ Col. 451 (6 ML.) + G 100 (LT. 0,100)
 KLONDIKE (LT. 2,5) + COLORÍ Col. 451 (15 ML.) + G 100 (LT. 0,250)



448 A + ADDITIVO GOLD G 100
 KLONDIKE (LT. 1) + COLORÍ Col. 448 (6 ML.) + G 100 (LT. 0,100)
 KLONDIKE (LT. 2,5) + COLORÍ Col. 448 (15 ML.) + G 100 (LT. 0,250)



456 A
 KLONDIKE (LT. 1) + COLORÍ Col. 456 (6 ML.)
 KLONDIKE (LT. 2,5) + COLORÍ Col. 456 (15 ML.)



451 A
 KLONDIKE (LT. 1) + COLORÍ Col. 451 (6 ML.)
 KLONDIKE (LT. 2,5) + COLORÍ Col. 451 (15 ML.)



448 A
 KLONDIKE (LT. 1) + COLORÍ Col. 448 (6 ML.)
 KLONDIKE (LT. 2,5) + COLORÍ Col. 448 (15 ML.)

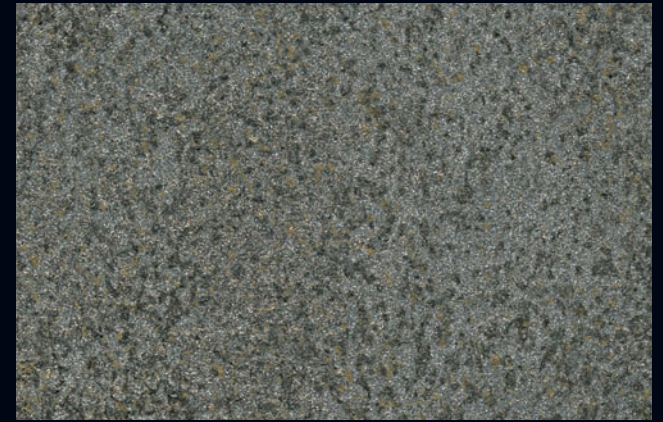




428 A + ADDITIVO SILVER G 200
 KLONDIKE (LT. 1) + COLORÍ Col. 428 (6 ML.) + G 200 (LT. 0,100)
 KLONDIKE (LT. 2,5) + COLORÍ Col. 428 (15 ML.) + G 200 (LT. 0,250)



447 A + ADDITIVO SILVER G 200
 KLONDIKE (LT. 1) + COLORÍ Col. 447 (6 ML.) + G 200 (LT. 0,100)
 KLONDIKE (LT. 2,5) + COLORÍ Col. 447 (15 ML.) + G 200 (LT. 0,250)



425 A + ADDITIVO SILVER G 200
 KLONDIKE (LT. 1) + COLORÍ Col. 425 (6 ML.) + G 200 (LT. 0,100)
 KLONDIKE (LT. 2,5) + COLORÍ Col. 425 (15 ML.) + G 200 (LT. 0,250)



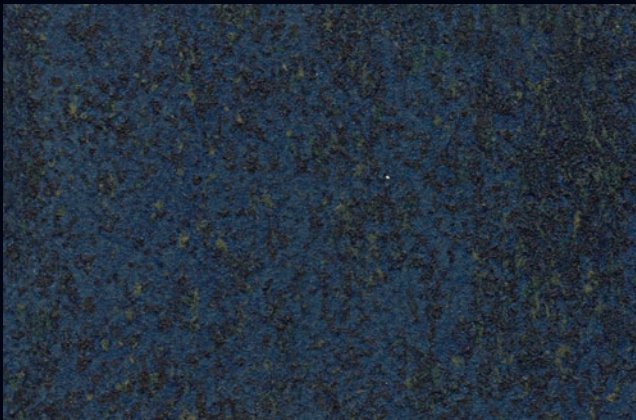
428 A + ADDITIVO GOLD G 100
 KLONDIKE (LT. 1) + COLORÍ Col. 428 (6 ML.) + G 100 (LT. 0,100)
 KLONDIKE (LT. 2,5) + COLORÍ Col. 428 (15 ML.) + G 100 (LT. 0,250)



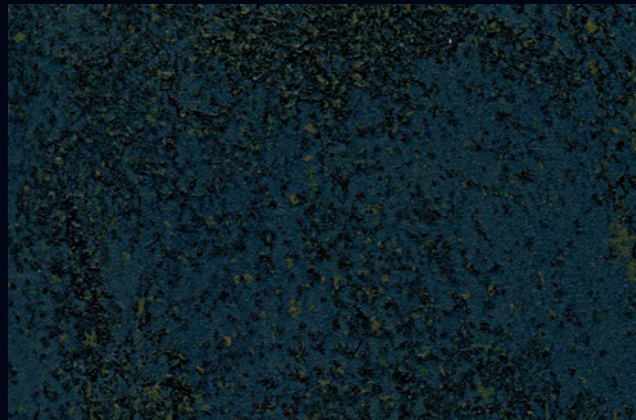
447 A + ADDITIVO GOLD G 100
 KLONDIKE (LT. 1) + COLORÍ Col. 447 (6 ML.) + G 100 (LT. 0,100)
 KLONDIKE (LT. 2,5) + COLORÍ Col. 447 (15 ML.) + G 100 (LT. 0,250)



425 A + ADDITIVO GOLD G 100
 KLONDIKE (LT. 1) + COLORÍ Col. 425 (6 ML.) + G 100 (LT. 0,100)
 KLONDIKE (LT. 2,5) + COLORÍ Col. 425 (15 ML.) + G 100 (LT. 0,250)



428 A
 KLONDIKE (LT. 1) + COLORÍ Col. 428 (6 ML.)
 KLONDIKE (LT. 2,5) + COLORÍ Col. 428 (15 ML.)



447 A
 KLONDIKE (LT. 1) + COLORÍ Col. 447 (6 ML.)
 KLONDIKE (LT. 2,5) + COLORÍ Col. 447 (15 ML.)



425 A
 KLONDIKE (LT. 1) + COLORÍ Col. 425 (6 ML.)
 KLONDIKE (LT. 2,5) + COLORÍ Col. 425 (15 ML.)





453 A + ADDITIVO SILVER G 200
 KLONDIKE (LT. 1) + COLORÍ Col. 453 (6 ML.) + G 200 (LT. 0,100)
 KLONDIKE (LT. 2,5) + COLORÍ Col. 453 (15 ML.) + G 200 (LT. 0,250)



427 A + ADDITIVO SILVER G 200
 KLONDIKE (LT. 1) + COLORÍ Col. 427 (6 ML.) + G 200 (LT. 0,100)
 KLONDIKE (LT. 2,5) + COLORÍ Col. 427 (15 ML.) + G 200 (LT. 0,250)



442 A + ADDITIVO SILVER G 200
 KLONDIKE (LT. 1) + COLORÍ Col. 442 (6 ML.) + G 200 (LT. 0,100)
 KLONDIKE (LT. 2,5) + COLORÍ Col. 442 (15 ML.) + G 200 (LT. 0,250)



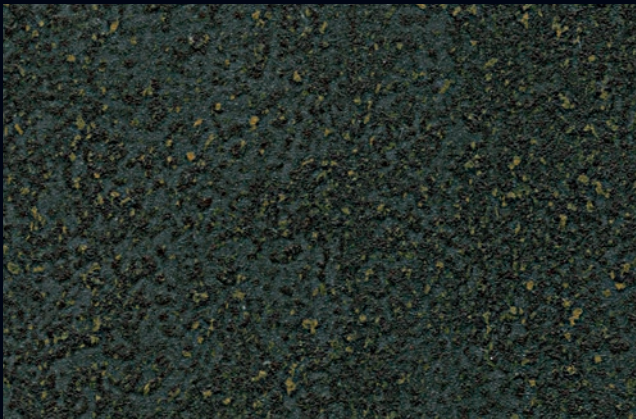
453 A + ADDITIVO GOLD G 100
 KLONDIKE (LT. 1) + COLORÍ Col. 453 (6 ML.) + G 100 (LT. 0,100)
 KLONDIKE (LT. 2,5) + COLORÍ Col. 453 (15 ML.) + G 100 (LT. 0,250)



427 A + ADDITIVO GOLD G 100
 KLONDIKE (LT. 1) + COLORÍ Col. 427 (6 ML.) + G 100 (LT. 0,100)
 KLONDIKE (LT. 2,5) + COLORÍ Col. 427 (15 ML.) + G 100 (LT. 0,250)



442 A + ADDITIVO GOLD G 100
 KLONDIKE (LT. 1) + COLORÍ Col. 442 (6 ML.) + G 100 (LT. 0,100)
 KLONDIKE (LT. 2,5) + COLORÍ Col. 442 (15 ML.) + G 100 (LT. 0,250)



453 A
 KLONDIKE (LT. 1) + COLORÍ Col. 453 (6 ML.)
 KLONDIKE (LT. 2,5) + COLORÍ Col. 453 (15 ML.)



427 A
 KLONDIKE (LT. 1) + COLORÍ Col. 427 (6 ML.)
 KLONDIKE (LT. 2,5) + COLORÍ Col. 427 (15 ML.)



442 A
 KLONDIKE (LT. 1) + COLORÍ Col. 442 (6 ML.)
 KLONDIKE (LT. 2,5) + COLORÍ Col. 442 (15 ML.)

EFFETTO CLASSICO (a Spatola)

EFFETTO CLASSICO (Pennello + Spatola)



1) Primer 900



1) Primer 900



2) Klondike



2) Klondike



3) Klondike



3) Klondike



I E' una pittura all'acqua per interno tipicamente moderna e raffinata. Applicabile su svariati supporti, KLONDIKE permette di realizzare habitat estremamente attuali con performance di colori e sfumature uniche. Le superfici decorate imprigionano preziosi frammenti metallici forgiati nella pittura che li incorpora mentre ne esalta gli effetti dorati, argentati ed ossidati. Il risultato ottenuto è perfetto: ambienti incorniciati da pareti metalliche che diventano autentici spazi contemporanei. Il KLONDIKE è un prodotto di elevata qualità in quanto traspirante, lavabile e sopraverniciabile con qualsiasi pittura all'acqua.

CARATTERISTICHE: Per ottenere i colori del catalogo occorre mescolare accuratamente il KLONDIKE con l'esatta quantità di pasta colorante denominata COLORI'. ML. 15 per LT. 2,5 di KLONDIKE o ML. 6 per LT. 1 di KLONDIKE. In alternativa si può colorare con il Sistema Tintometrico VALCLONE. Per avere poi le sfumature Dorate o Argentate è necessario aggiungere, all'interno del KLONDIKE già colorato, l'ADDITIVO GOLD G 100 o l'ADDITIVO SILVER G 200 nelle seguenti quantità: LT. 0,250 per LT. 2,5 di KLONDIKE o LT. 0,100 per LT. 1 di KLONDIKE. **APPLICAZIONE:** Qui di seguito riportiamo il procedimento utilizzato per ottenere, con il KLONDIKE, l'Effetto Spatolato e l'Effetto Pennellato.

1) Effetto Classico (a Spatola): stendere il KLONDIKE con il Frattone in Acciaio Inox PV 43 con spatolate irregolari lunghe 15 - 30 cm ed in tutte le direzioni lasciando sulla superficie un leggero strato irregolare di prodotto. Dopo circa 5 - 6 ore a 20°C applicare la seconda mano di KLONDIKE con le stesse modalità sopra descritte per la prima mano. Attendere circa 1 ora a 20°C e ripassare la parte già trattata con lo stesso Frattone Inox PV 43 ma questa volta senza prodotto dando spatolate incrociate lunghe circa 15 - 20 cm in tutte le direzioni e con pressione in modo da schiacciare le particelle di colore che quindi si impiccoliscono e formano sfumature chiaro-scure.

2) Effetto Classico (Pennello + Spatola): l'Effetto Classico può essere ottenuto anche con il seguente ciclo applicativo. Intingere il Pennello PV 76 caricandolo bene di prodotto e stendere il KLONDIKE con pennellate di lunghezza ridotta 8 - 15 cm ed in tutte le direzioni alternandole da destra verso sinistra e viceversa, dal basso verso l'alto e viceversa, lasciando un lieve strato di prodotto più o meno irregolare. Dopo circa 20 minuti a 20°C, con Frattone in Acciaio Inox PV 43, lasciare il supporto decorato con spatolate in tutte le direzioni. Trascorse poi circa 5 - 6 ore a 20°C applicare, sempre con il Pennello PV 76, la seconda mano di KLONDIKE con la stessa tecnica della prima. Attendere poi 1 ora circa a 20°C e ripassare la parte già trattata con il Frattone Inox PV 43 dando spatolate incrociate lunghe 15 - 20 cm in tutte le direzioni e con pressione in modo da schiacciare le particelle di colore che quindi si impiccoliscono e formano sfumature chiaro-scure.

3) Effetto Pennellato: infingere il Pennello PV 76 caricandolo bene di prodotto e stendere il KLONDIKE con pennellate di lunghezza ridotta 8 - 15 cm ed in tutte le direzioni alternandole da destra verso sinistra e viceversa, dal basso verso l'alto e viceversa, lasciando un lieve strato di prodotto più o meno irregolare. Dopo circa 5 - 6 ore a 20°C applicare la seconda mano di KLONDIKE con la stessa tecnica della prima. Attendere circa 1 ora a 20°C e ripassare la parte già trattata con il Pennello PV 76 però scarico di prodotto e con movimenti incrociati ed in tutte le direzioni oltre ad esercitare una pressione sul supporto.

N.B.: L'Effetto Pennellato potrà risultare esteticamente molto diverso rispetto alle pastiglie del Catalogo che sono state invece applicate ad Effetto Classico. In particolare il risultato estetico finale cambia molto quando si applica il KLONDIKE + ADDITIVO GOLD G 100 o SILVER G 200. E' sempre consigliabile quindi effettuare una prova su una piccola superficie per verificare la perfetta riuscita prima di proseguire con la decorazione.

NORME DI IMPIEGO: **4) Muri Vecchi.** Eliminare le vecchie pitture non ancorate e sfarinanti e lavare con acqua e saponi adeguati. Successivamente stendere un fissativo idoneo al tipo di supporto. A completa essiccazione del fissativo applicare una mano di PRIMER 900 e dopo 6 ore a 20°C, procedere con l'applicazione del KLONDIKE come descritto al punto 1 o 2 o 3.

5) Muri Nuovi. Pulire e se necessario stuccare adeguatamente la superficie da trattare. Ad essiccazione avvenuta, carteggiare quindi stendere una mano di fissativo idoneo al tipo di supporto. A completa essiccazione del fissativo applicare una mano di PRIMER 900 e dopo 6 ore a 20°C, proseguire con l'applicazione del KLONDIKE come riportato al punto 1 o 2 o 3.

6) Legno, Vetro, Leghe Leggere, Ferro Verniciato. Sgrassare bene il supporto, carteggiare bene la superficie per renderla liscia e pulita. Applicare una mano di primer adeguato alla natura del supporto, poi applicare una mano di PRIMER 900. Dopo 6 ore a 20°C, procedere con l'applicazione del KLONDIKE come descritto al punto 1 o 2 o 3.

7) Ferro Nuovo (non trattato). Sgrassare il supporto eliminando bene eventuali strati di ruggine, stendere una mano (o più) di antiruggine adeguata. Quando questa è essiccata applicare una mano di PRIMER 900. Dopo 6 ore a 20°C, proseguire con l'applicazione del KLONDIKE come riportato al punto 1 o 2 o 3.

DATI TECNICI: **Peso Specifico:** KLONDIKE: 1,020 ± 30 gr/LT. a 20°C; PRIMER 900: 1,500 ± 30 gr/LT. a 20°C. **Diluzione:** PRIMER 900, KLONDIKE, ADDITIVO GOLD G 100 e ADDITIVO SILVER G 200 sono tutti pronti all'uso.

Resa: KLONDIKE circa LT. 1 per 5 - 6 mq per ciascun Effetto; PRIMER 900 circa LT. 1 per 14 - 15 mq per una mano. **Confezioni:** Il KLONDIKE è disponibile in confezioni da LT. 1 e LT. 2,5; il PRIMER 900 è fornito in confezioni da LT. 0,500 e LT. 1; l'ADDITIVO GOLD G 100 ed il SILVER G 200 sono disponibili in confezioni da LT. 0,100 e LT. 0,250; il COLORI' è da ML. 80 e ML. 480. **Temperatura per applicazione:** superiore a +5°C e inferiore a +30°C. **Essiccazione:** fuori polvere dopo circa 3 ore a 20°C. Asciutto dopo 4 - 6 ore a 20°C. Indurisce dopo 24 ore in base alla temperatura dell'ambiente.

Aspetto del prodotto: satinato. **Resistenza:** dopo il completo indurimento, si ottiene una pellicola traspirante con buona resistenza agli urti ed alla normale abrasione.

Lavabilità: con acqua e comuni detersivi dopo 15 giorni dall'applicazione. **Pulizia attrezzi:** con acqua e sapone. **Conservazione:** in latta ben chiusa, anche dopo l'uso, a temperatura superiore a +10°C e inferiore a +30°C. **Stabilità:** 2 anni circa in confezioni ben sigillate e mai aperte. **NORME PARTICOLARI DI SICUREZZA:** Evitare il contatto diretto con la pelle, proteggere gli occhi ed il viso, in caso di contatto, lavare immediatamente ed abbondantemente con acqua e consultare il medico. Le attrezzature non devono essere lavate in corsi d'acqua, scarichi, ecc.

AVVERTENZE PER L'UTILIZZATORE: Le informazioni fornite, per quanto risultano dalle nostre esperienze, sono esatte ed accurate. Tuttavia non essendo le condizioni d'impiego sotto il nostro controllo, non ci assumiamo alcuna responsabilità per i consigli ed i suggerimenti forniti. Si consiglia di eseguire il ciclo applicativo completo su una piccola parete per verificare la perfetta riuscita dopo di che proseguire con la decorazione controllando costantemente gli effetti decorativi ottenuti. Le tinte possono variare, rispetto al catalogo, dal 20% al 30% come pure tra applicatori diversi e pertanto è consigliato di effettuare una prova in piccolo prima di eseguire il lavoro. Ogni lavoro deve essere iniziato e portato a termine dalla stessa persona. Il fabbricante ed il distributore non si assumono nessuna responsabilità per eventuali diversità tra una partita o in caso di illeggibilità della stessa. Nel caso in cui le suddette siano differenti, onde evitare diversità di colore ad applicazione avvenuta, è necessario mescolare tutto il materiale in un contenitore grande prima di iniziare l'applicazione.

Per ottenere il migliore risultato con il KLONDIKE, lavorando in maniera veloce, si consiglia di utilizzare il Frattone in Acciaio Inox PV 43 o il Pennello PV 76 in base all'effetto estetico finale che si vuole ottenere.

GB This is a typically modern and elegant water-based paint for indoor use. KLONDIKE can be applied to a wide range of surfaces; thanks to its unique colours and shades, it may be used to create extremely on-trend living environments. The decorated surfaces capture the precious forged metal fragments incorporated in the paint, enhancing its gold, silver and oxidised effects. This achieves the perfect result: rooms are framed by metallic walls and become truly contemporary spaces. KLONDIKE is a high-quality product as it is breathable, washable and may also be painted over with any other water-based paint.

CHARACTERISTICS: To create the colours displayed in the catalogue, carefully mix KLONDIKE with the exact quantity of COLORI' colouring paste required: 15 ml for 2.5 litres of KLONDIKE, or 6 ml for 1 litre of KLONDIKE. Alternatively, the VALCONE paint-mixing system may be used to achieve the desired colour. To create the Gold or Silver effects, you will have to add GOLD ADDITIVE G 100 or SILVER ADDITIVE G 200 to the coloured KLONDIKE product, in the following quantities: 250 ml for 2.5 litres of KLONDIKE, or 100 ml for 1 litre of KLONDIKE. **APPLICATION:** The procedure used to achieve the Spatula-stroke effect and the Brushstroke effect using KLONDIKE is described below.

1) Classic effect (using a Spatula): apply KLONDIKE with the PV 43 Stainless Steel Trowel, using uneven strokes between 15 - 30 cm long in all directions, leaving a light and uneven coating of product on the surface. After 5 - 6 hours at 20°C, apply the second coat of KLONDIKE using the same method as for the first coat (described previously). Wait for approximately 1 hour at 20°C and go over the part which has already been treated, using the same PV 43 Stainless Steel Trowel but with no product, making criss-cross strokes approximately 15 - 20 cm long in all directions and exerting pressure so that the colour particles are crushed and made smaller, thus forming light and shade effects.

2) Classic effect (Brush + Spatula): the Classic effect can also be achieved using the following application cycle. Dip the PV 76 brush into the product, making sure it is well loaded, and apply KLONDIKE using small brushstrokes 8 - 15 cm long in all directions, moving from right to left and vice-versa, and from bottom to top and vice-versa, leaving a light layer of product which is more or less uneven. After approximately 20 minutes at 20°C, use the PV 43 Stainless Steel Trowel (without any product) to smooth the decorated surface, working in all directions. Next, after approximately 5 - 6 hours at 20°C, apply the second coat of KLONDIKE, still working with the PV 76 Brush and using the same technique as for the first coat. Wait for approximately 1 hour at 20°C and go over the part which has already been treated, using the PV43 Stainless Steel Trowel (without any product) to make criss-cross strokes 15 - 20 cm long in all directions and exerting pressure so that the colour particles are crushed and made smaller, thus forming light and shade effects.

3) Brushstroke effect: dip the PV 76 brush into the product, making sure it is well loaded, and apply KLONDIKE using small brushstrokes 8 - 15 cm long in all directions, moving from right to left and vice-versa, and from bottom to top and vice-versa, leaving a light layer of product which is more or less uneven. After approximately 5 - 6 hours at 20°C, apply the second coat of KLONDIKE, using the same technique as for the first coat. Wait for approximately 1 hour at 20°C and go over the part already treated with the PV 76 Brush but without any product, using criss-cross strokes in all directions and exerting pressure on the surface. **N.B.:** The end Brushstroke effect may appear very different in relation to the colour samples provided in the Catalogue, which were applied using the Classic effect method. The end result varies in particular when KLONDIKE + GOLD ADDITIVE G 100 or SILVER ADDITIVE G 200 is applied. It is therefore a good idea to test the product on a small surface first in order to ensure it is a success, after which the rest of the decoration procedure may be continued.

INSTRUCTIONS FOR USE: **4) Old walls.** Remove old non-adhering and peeling paint and wash using water and a suitable soap product. Next, apply a fixative suited to the type of surface. When the fixative is completely dry, apply a coat of PRIMER 900 and, after 6 hours at 20°C, proceed with the application of KLONDIKE as described in point 1, 2 or 3. **5) New walls.** Clean (and if necessary, fill) the surface you wish to paint. Once it is dry, sand the surface and apply a coat of suitable fixative. When the fixative is completely dry, apply a coat of PRIMER 900 and, after 6 hours at 20°C, proceed with the application of KLONDIKE as described in point 1, 2 or 3. **6) Wood, glass, light alloys and painted iron.** Remove all grease from the surface and sand well, so that it is smooth and clean. Apply a coat of primer which is suited to that particular type of surface, then apply a coat of PRIMER 900. After 6 hours at 20°C, proceed with the application of KLONDIKE as described in point 1, 2 or 3. **7) New iron (not treated).** Remove all grease and any layers of rust from the surface and apply one coat (or more) of a suitable anti-rust treatment. When this is completely dry, apply a coat of PRIMER 900 and, after 6 hours at 20°C, proceed with the application of KLONDIKE as described in point 1, 2 or 3. **TECHNICAL DATA:** Specific Weight: KLONDIKE: 1,020 ± 30 g/litre at 20°C; PRIMER 900: 1,500 ± 30 g/l at 20°C. Dilution: PRIMER 900, KLONDIKE, GOLD ADDITIVE G 100 and SILVER ADDITIVE G 200 are all ready to use. Coverage: KLONDIKE approximately 1 litre per 5 - 6 m² for each Effect; PRIMER 900 approximately 1 litre per 14 - 15 m² for one coat. Packaging: KLONDIKE is available in 1-litre and 2.5-litre packs; PRIMER 900 is supplied in 500 ml and 1-litre packs; GOLD ADDITIVE G 100 and SILVER ADDITIVE G 200 are available in 100 ml and 250 ml packs; COLORI' comes in 80 ml and 480 ml packs. Application temperature: between +5°C and +30°C. Drying: in a non-dusty environment for approximately 3 hours at 20°C. Dry after 4 - 6 hours at 20°C. Hardens after 24 hours, depending on the temperature of the room. Appearance of the product: satin-finish. Strength: when hardening is complete, a breathable film develops which offers good resistance to knocks and normal abrasion. Washability: washable with water and ordinary detergents 15 days after application. Equipment cleaning: soap and water. Storage: make sure the tin is tightly closed, even after use, and stored at a temperature no lower than +10°C and no higher than +30°C. Stability: approximately 2 years, if well sealed and never opened. SAFETY INSTRUCTIONS: Avoid direct contact with the skin. Protect eyes and face. In the event of contact, rinse immediately and thoroughly with water and consult a doctor. Equipment must not be washed in watercourses, drains etc. USER ADVICE: The information provided here is, to the best of our knowledge, correct and accurate. However, considering that the conditions in which the products are used are not under our control, we will not be held liable for any recommendations or advice given. We recommend that the complete application cycle is tested on a small wall first in order to ensure it is a success, after which the rest of the decoration procedure may be continued (check the decorative effects regularly as you proceed). Shades may vary compared with the images shown in the catalogue, by between 20% and 30% depending on product application; it is therefore advisable to carry out a small test before commencing the work. Each job should be started and completed by the same person. The manufacturer and the distributor do not assume any responsibility for possible variations between batches, or in cases where the batch number is illegible. In the event that these batches are different, it will be necessary to mix all the material in a large container before beginning the application process, in order to avoid differences in colour once the product has been applied.

To achieve the best possible result using KLONDIKE, we recommend you work quickly using the PV 43 Stainless Steel Trowel or the PV 76 Brush, depending on the desired end result.

VALPAINT TUNISIE S.A.
Zone Industrielle Zaghouan
1100 ZAGHOUAN - TUNISIE
Tel +216 71 751 223 / +216 72 681 051
Fax +216 71 751 344 / +216 72 681 071
E-mail: valpaint.tunisie@valpaint.com.tn

VALPAINT ESPANA S.L.
Calle Magdalenes, 25 3°
08002 BARCELONA - ESPAÑA
Tel. +34 93 6382645
Fax +34 93 6382735
E-mail: info@valpaint.es

VALPAINT DESIGN D.O.O.
Džemala Bijedića, 281
71000 SARAJEVO - BIH
Tel. +387 33 626134 / +387 33 761116
Fax. +387 33 761115
E-mail: valpaint@bih.net.ba

Altro Punto Vendita:
V Proleterske Brigade, 255
81000 PODGORICA - MONTENEGRO
Tel./Fax +382 20 656938
E-mail: info@valpaint-design.com

Altro Punto Vendita:
TC Solidum-Škorpikova, 11
10090 ZAGREB - CROATIA
Tel./Fax. +385 1 3794918
E-mail: info@valpaint-design.hr



VIDEO



12/13



VALPAINT S.p.A.

Via dell'Industria, 80 - 60020 POLVERIGI (AN) ITALY - Tel. +39 071 906383 (r.a.) - Fax +39 071 906384 www.valpaint.it - E-mail: info@valpaint.it

AZIENDA CERTIFICATA ISO 9001:2008 ED ISO 14001:2004

KLONDIKE

KLONDIKE