

KLONDIKE CORTEN



# Klondike<sup>®</sup>

## CORTEN

KLONDIKE CORTEN



*Stefano Sotti*

*3D Theater - Groningen (NL)*



*Che sia all'aria aperta o nei tuoi spazi interni,  
nulla può intaccare la tua voglia di design*



Klondike<sup>®</sup>  
CORTEN



EFFETTO COLATO



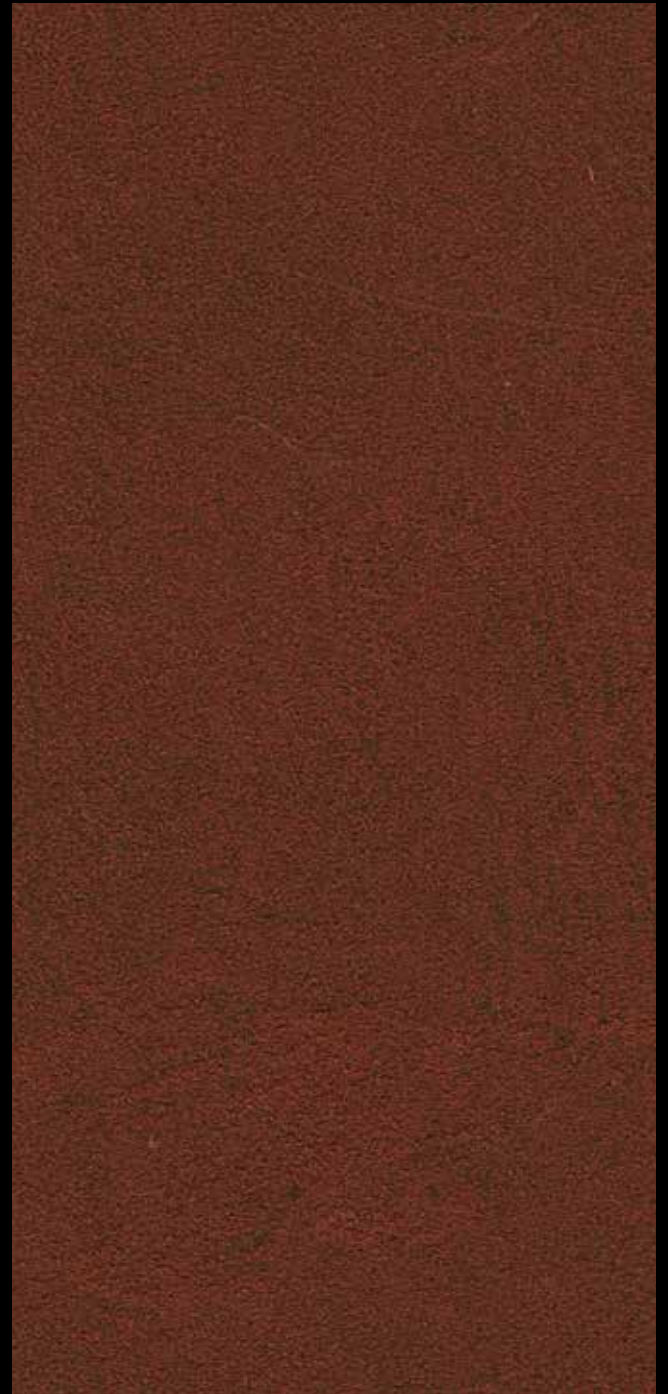
Rif. 100

EFFETTO COLATO

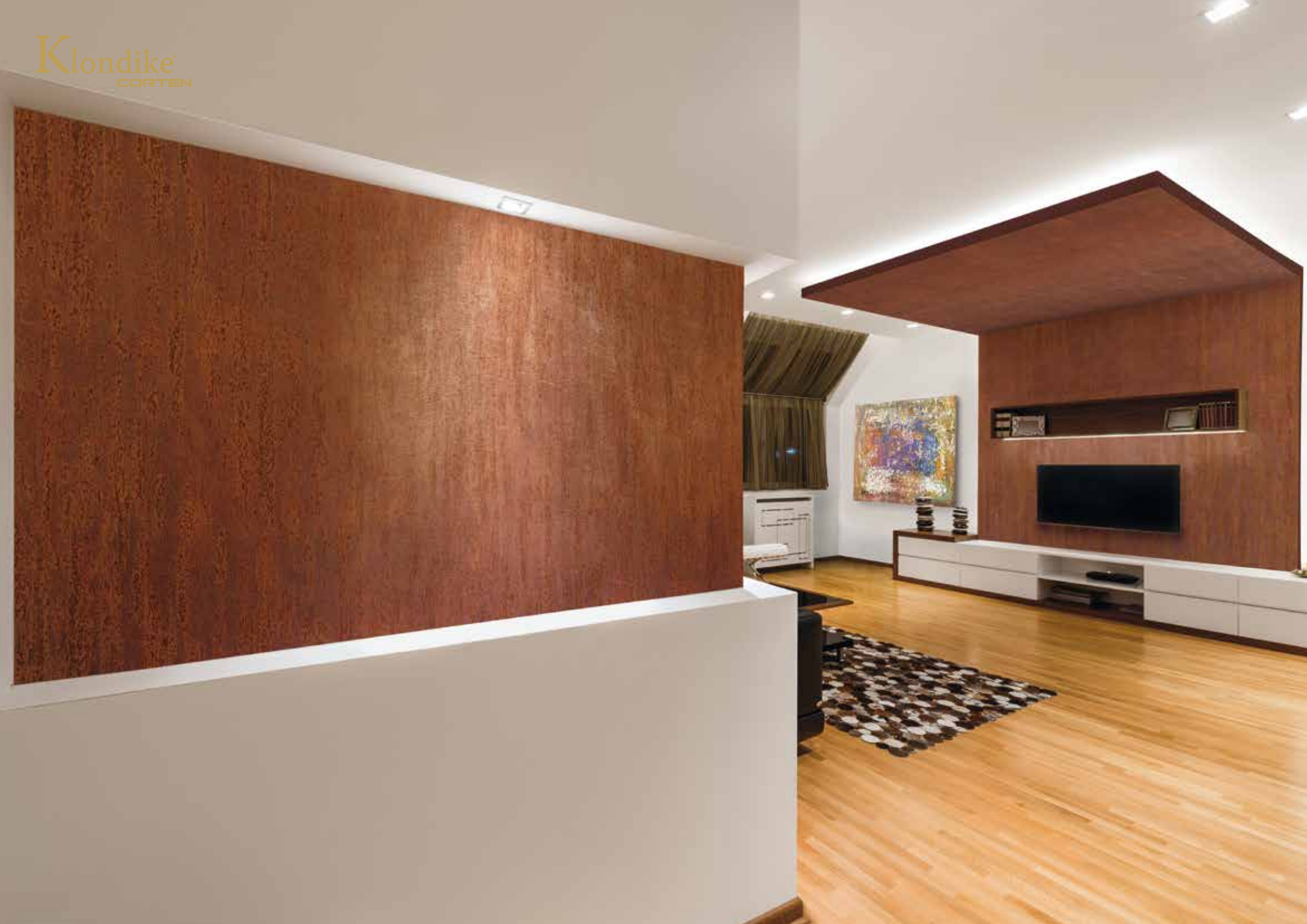


Rif. 101

EFFETTO SPATOLATO



Rif. 102



EFFETTO COLATO



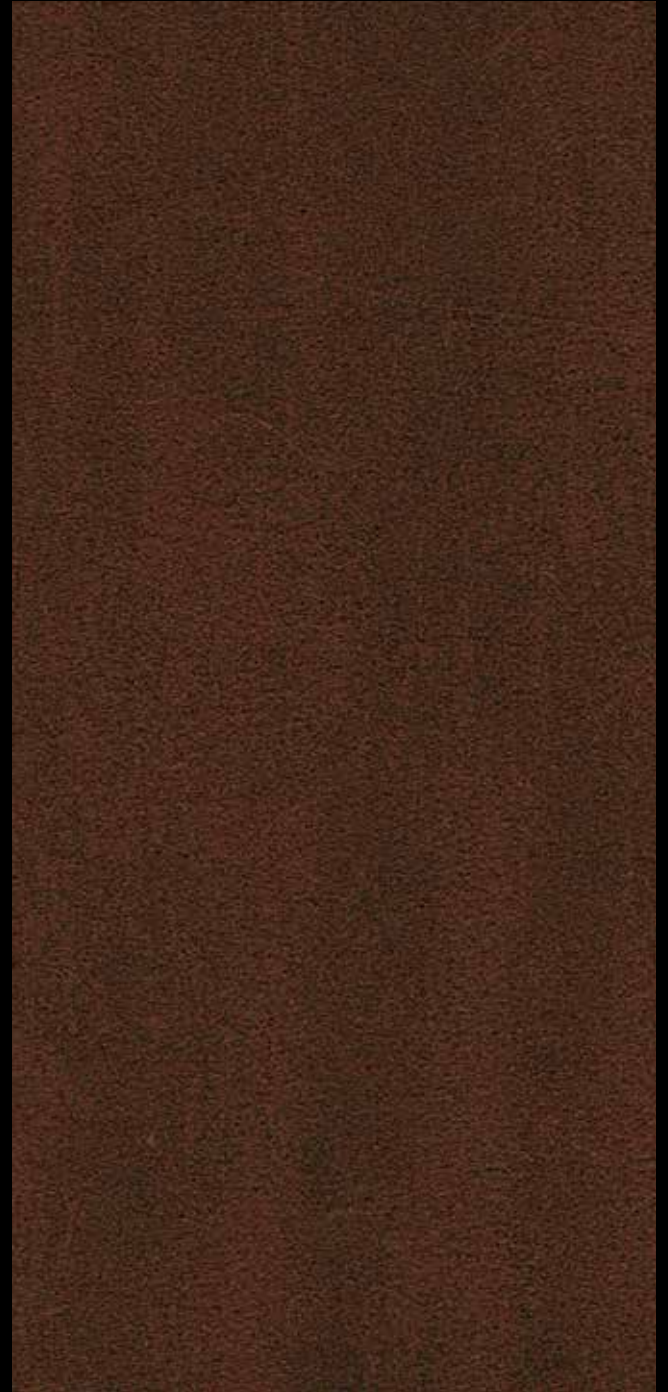
Rif. 103

EFFETTO COLATO



Rif. 104

EFFETTO COLATO



Rif. 105



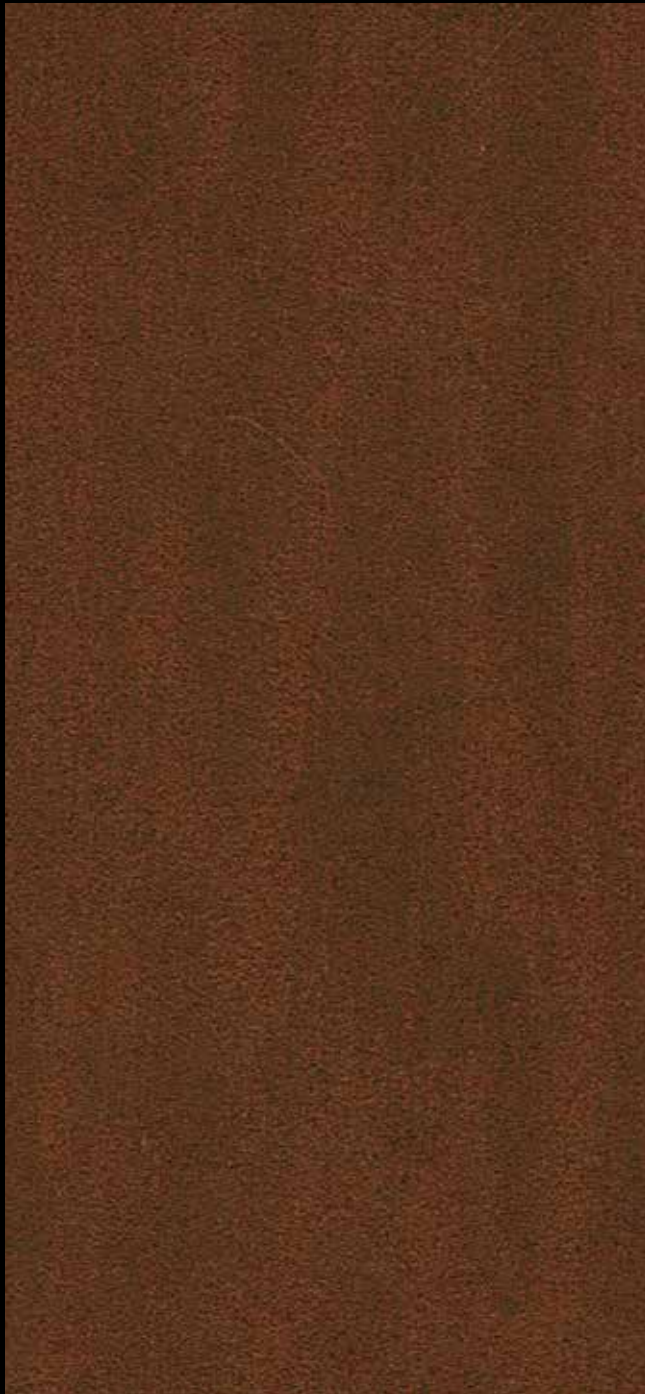


EFFETTO COLATO



Rif. 106

EFFETTO COLATO



Rif. 107

EFFETTO SPATOLATO



Rif. 108





Klondike<sup>®</sup>  
CORTEN





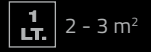
**EFFETTO  
SPATOLATO  
su  
supporti  
lisci**



PRIMER 1200



KLONDIKE CORTEN



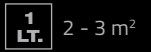
**EFFETTO  
SPATOLATO  
su  
supporti  
ruvidi**



KLONDIKE RASANTE R7



KLONDIKE CORTEN



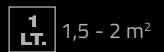
**EFFETTO  
COLATO  
su  
supporti  
lisci**



PRIMER 1200



KLONDIKE CORTEN



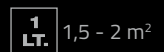
**EFFETTO  
COLATO  
su  
supporti  
ruvidi**



KLONDIKE RASANTE R7



KLONDIKE CORTEN





E' un rivestimento per esterno ed interno caratterizzato da un effetto corten, che riproduce esattamente il noto effetto ruggine originale, con le sue particolari ossidature metalliche. Gli Effetti decorativi di seguito riportati sono realizzabili sia con il KLONDIKE CORTEN MID che con il KLONDIKE CORTEN TOP, con la differenza che quest'ultimo, è maggiormente traspirante e lavabile ed ha anche la caratteristica fior di loto, poiché, in caso di pioggia, le gocce d'acqua scivolano lungo la parete decorata, asportando gran parte del pulviscolo presente.

#### CARATTERISTICHE:

Per ottenere i colori del catalogo occorre colorare il PRIMER 1200 o il KLONDIKE RASANTE R7 ed il KLONDIKE CORTEN con la relativa quantità di pasta colorante, denominata COLORI'. In alternativa si può colorare con il Sistema Tintometrico VALCLONE.

#### APPLICAZIONE DEL KLONDIKE CORTEN:

**1) Effetto Spatolato:** Applicare una mano di KLONDIKE CORTEN, a copertura, con il Frattone Inox PV 43 stendendolo con spatolate in tutte le direzioni, in modo da lasciare uno spessore di circa 1 mm di prodotto.

**Resa:** LT. 1 per circa 2 - 3 mq una mano su supporto liscio.

**2) Effetto Colato:** Applicare una mano di KLONDIKE CORTEN con la parte stretta del Pennello PV 09 o del Plafone Art. 128, dall'alto verso il basso e viceversa, lasciando volutamente delle striature frastagliate più lunghe possibili, larghe da 1 mm a 2 cm, con uno spessore di 1 - 2 mm, su tutto il supporto da decorare.

Dopo 15 - 20 minuti a 20°C, applicare la seconda mano, questa volta usando il Frattone Inox PV 43 e stendendo il materiale verticalmente, dall'alto verso il basso e viceversa, lasciando uno strato di circa 1 mm di prodotto. Infine lisciare il supporto in verticale facendo attenzione a non asportare il KLONDIKE CORTEN.

E' importante applicarlo bagnato su bagnato, in modo da non farlo asciugare, soprattutto in corrispondenza delle giunture.

**Resa:** LT. 1 per circa 1,5 - 2 mq due mani su supporto liscio.

#### PREPARAZIONE DEL SUPPORTO:

**Supporti lisci:** Eliminare le vecchie pitture se non ben ancorate e lavare con saponi adeguati. Successivamente stuccare, ove necessario, per ottenere un supporto uniforme. Dopo l'essiccazione carteggiare ed applicare un fissativo idoneo, specialmente sui supporti verniciati a calce o intonaci a base di calce. Procedere quindi con l'applicazione del PRIMER 1200 che va steso con Rullo di lana o a Pennello o a Spruzzo con passaggi incrociati per ottenere una maggiore copertura del supporto. Dopo 6 ore a 20°C, procedere con l'applicazione del KLONDIKE CORTEN.

**Supporti ruvidi o grezzi:** Eliminare le vecchie pitture se non ben ancorate o sfarinanti e lavare con saponi adeguati. Successivamente applicare un fissativo idoneo, specialmente sui supporti verniciati a calce o intonaci a base di calce. Stendere poi una mano di KLONDIKE RASANTE R7 con il Frattone Inox PV 43 in modo da rendere la superficie più liscia possibile. Il KLONDIKE RASANTE R7 funge anche da fondo e dopo 12 ore a 20°C, procedere con l'applicazione del KLONDIKE CORTEN senza dover applicare il PRIMER 1200.

#### DATI TECNICI:

**Diluizione:** PRIMER 1200 va diluito al 15 - 20% con acqua; KLONDIKE RASANTE R7 e KLONDIKE CORTEN sono pronti all'uso.

**Rese:** PRIMER 1200 circa LT. 1 per 8 - 10 mq una mano in base all'assorbimento del supporto; KLONDIKE RASANTE R7 circa LT. 1 per circa 2 - 2,5 mq una mano su supporto semiliscio.

**Confezioni:** PRIMER 1200 è disponibile in confezioni da LT. 1 - 2,5 - 5 - 12; KLONDIKE RASANTE R7 è da LT. 1 - 2,5 - 5; KLONDIKE CORTEN è fornito in confezioni da LT. 1 - 2,5 - 5; COLORI' sono ML. 80 e da ML. 480.

**Temperatura per applicazione:** superiore a +10°C e inferiore a +25°C. Non applicare sotto il sole battente o in presenza di vento. Evitare le giornate con elevata umidità o le superfici gelide.

**Essiccazione:** fuori polvere dopo circa 1 ora a 20°C. Asciutto dopo 3 - 4 ore a 20°C. Indurisce dopo 24 ore in base alla temperatura dell'ambiente. Se applicato all'esterno proteggere il supporto dalle piogge per le successive 4 ore a 20°C oppure 8 ore con temperatura inferiore a 20°C.

Aspetto del prodotto: satinato.

**Resistenza:** dopo il completo indurimento, si ottiene una pellicola traspirante con ottima resistenza all'abrasione. KLONDIKE CORTEN, una volta essiccata, resiste sia alle alte temperature (+50°C) che alle basse temperature (-40°C).

**Lavabilità:** lavabile con acqua dopo 15 giorni dall'applicazione.

**Pulizia attrezzi:** con acqua e sapone.

**Conservazione:** in latta ben chiusa, anche dopo l'uso, a temperatura superiore a +5°C e inferiore a +30°C.

**Stabilità:** 1 anno circa in confezioni ben sigillate e mai aperte.

#### NORME PARTICOLARI DI SICUREZZA:

Evitare il contatto diretto con la pelle, proteggere gli occhi ed il viso, in caso di contatto, lavare immediatamente ed abbondantemente con acqua e consultare il medico. Le attrezzature non devono essere lavate in corsi d'acqua, scarichi, ecc.

#### AVVERTENZE PER L'UTILIZZATORE:

**N.B.:** Le informazioni fornite, che risultano dalle nostre esperienze, sono esatte ed accurate. Tuttavia, non essendo le condizioni d'impiego sotto il nostro controllo, non ci assumiamo alcuna responsabilità per i consigli ed i suggerimenti forniti. Si consiglia di eseguire il ciclo applicativo completo su una piccola superficie per verificarne la perfetta riuscita. Proseguire poi con la decorazione, controllando costantemente gli effetti decorativi ottenuti, poiché il KLONDIKE CORTEN è composto da prodotti naturali e resine speciali che reagiscono a seconda delle modalità di applicazione. Quindi ogni lavoro acquisterà la propria personalizzazione. Le tinte possono variare, rispetto al catalogo, dal 10% al 20%, come pure tra una partita ed un'altra. Nel caso in cui le partite siano differenti, terminare il lavoro in un angolo, quindi mescolare il materiale rimanente e quello nuovo in un contenitore grande prima di proseguire con l'applicazione.

Per ottenere il migliore risultato con KLONDIKE CORTEN lavorando in maniera veloce, si consiglia la visione del video applicativo.



A coating for exteriors and interiors characterised by the Corten effect, which precisely reproduces the well-known original rust effect with its distinct metal oxidations.

The decorative effects described below can be obtained both with KLONDIKE CORTEN MID and with KLONDIKE CORTEN TOP, with the difference that the latter is more breathable and washable and also features the lotus effect, meaning that raindrops slide off the painted surface while taking away most of the dust in the process.

#### FEATURES:

To obtain the catalogue colours it is necessary to colour PRIMER 1200 or KLONDIKE RASANTE R7 and KLONDIKE CORTEN by adding the relative amount of COLORI' colouring paste. Alternatively, the VALCLONE dispensing system can be used.

#### KLONDIKE CORTEN APPLICATION:

**1) Trowelled effect:** Apply one coat of KLONDIKE CORTEN to fully cover the surface using the PV 43 stainless steel trowel, applying strokes in all directions to leave a layer of paint roughly 1 mm thick.

**Coverage:** One litre for roughly 2-3 m<sup>2</sup>, one coat on smooth surfaces.

**2) Dripping effect:** Apply one coat of KLONDIKE CORTEN with the narrow side of brush PV 09 or block brush Item 128 from top to bottom and vice-versa, leaving jagged streaks 1 mm-2 cm wide and 1-2 mm thick, and as long as possible, along the entire surface being decorated.

After 15-20 minutes at 20°C, apply a second coat using the stainless steel PV 43 trowel and spread the paint vertically from top to bottom and vice-versa, leaving a layer of paint roughly 1 mm thick. Lastly, smooth the surface vertically while taking care not to remove KLONDIKE CORTEN.

It is important to apply the product wet-on-wet to avoid letting it dry, especially along the joints.

**Coverage:** One litre for roughly 1.5-2 m<sup>2</sup>, two coats on smooth surfaces.

#### SURFACE PREPARATION:

**Smooth surfaces:** Strip away old peeling paint or crumbling paint and wash with adequate soap. Next, apply filler where necessary to obtain a uniform surface. Once the surface dries, sand it and apply a suitable fixative, especially on lime-washed surfaces or on lime-based plasters. Next, apply PRIMER 1200 with a woollen roller or brush or sprayer with criss-cross strokes for improved coverage. After 6 hours at 20°C, apply KLONDIKE CORTEN.

**Rough or unfinished surfaces:** Strip away old peeling paint or crumbling paint and wash with adequate soap. Apply a suitable fixative, especially on lime-washed surfaces or on lime-based plasters. Next, apply a coat of KLONDIKE RASANTE R7 using the PV 43 stainless steel trowel so as to smooth the surface as far as possible. KLONDIKE RASANTE R7 also acts as a primer, therefore, after 12 hours at 20°C, apply KLONDIKE CORTEN without applying PRIMER 1200.

#### TECHNICAL DATA:

**Dilution:** PRIMER 1200 must be diluted 15-20% with water; KLONDIKE RASANTE R7 and KLONDIKE CORTEN are ready for use.

**Coverage:** PRIMER 1200: roughly 1 l for 8-10 m<sup>2</sup>, one coat depending on the support's absorption capacity; KLONDIKE RASANTE R7: roughly 1 l for roughly 2-2.5 m<sup>2</sup>, one coat on semi-smooth surfaces.

**Packaging:** PRIMER 1200 is available in 1 - 2.5 - 5 - 12 litre containers; KLONDIKE RASANTE R7 comes in 1 - 2.5 - 5 litre containers; KLONDIKE CORTEN is available in 1 - 2.5 - 5 litre containers; COLORI' comes in 80 ml and 480 ml containers.

**Application temperature:** above +10°C and below +25°C. Do not apply under direct sunlight or in windy conditions. Avoid applying on humid days or on ice-cold surfaces.

**Drying:** dust dry after roughly 1 hour at 20°C. Dry after 3-4 hours at 20°C. Hardens after 24 hours depending on the ambient temperature. If applied outdoors, protect the surface against rain for the subsequent 4 hours at 20°C, or 8 hours with temperatures below 20°C.

**Appearance:** satin-finish.

**Resistance:** once the product hardens completely, a breathable film forms having excellent resistance to abrasion. Once dry, KLONDIKE CORTEN can withstand both high temperatures (+50°C) and low temperatures (-40°C).

**Washability:** washable with water 15 days after application.

Equipment cleaning: with water and soap.

**Storage:** in a tightly closed container, even after use, at temperatures above +5°C and below +30°C.

**Stability:** roughly 1 year in tightly closed containers that are never opened.

#### SPECIAL SAFETY RULES:

Avoid direct contact with the skin, protect the eyes and face; in case of contact, wash immediately and thoroughly with water and seek medical advice. Equipment must never be washed in waterways, drains, etc.

#### PRECAUTIONS FOR THE USER:

**N.B.:** based on our experience, the information provided is correct and accurate. However, given that we have no control over the product's application, we assume no responsibility for the advice and suggestions provided. It is advisable to first test the product on a small portion of the surface to verify the outcome. Apply the paint while constantly monitoring the resulting decorative effects, as KLONDIKE CORTEN is made up of natural products and special resins that react differently to the various application methods. Consequently, each application cycle will acquire its own distinct character. The shades can vary with respect to the catalogue by 10% to 20%, as well as between batches. If different batches are used simultaneously, terminate the application in a corner then mix the remaining paint and the new paint in a large container before proceeding with the application.

For best results when working quickly with KLONDIKE CORTEN, it is advisable to view the application video.

**F** Ce revêtement extérieur et intérieur se distingue par un effet Corten, qui reproduit à la perfection l'effet de rouille et ses oxydations métalliques caractéristiques.

Les effets ci-dessous peuvent être obtenus avec KLONDIKE CORTEN MID ou KLONDIKE CORTEN TOP. Ce dernier est plus transparent et lavable. Il est aussi déperlant puisqu'en cas de pluie, les gouttes d'eau glissent sur le mur et emportent avec elles la poussière superficielle. **CARACTERISTIQUES :**

Pour obtenir les couleurs du catalogue, teindre PRIMER 1200 ou KLONDIKE RASANTE R7 et KLONDIKE CORTEN avec la quantité adaptée de colorant COLORI'. La coloration est également possible à l'aide du système Colorimétrique VALCLONE.

#### **APPLICATION DE KLONDIKE CORTEN:**

**1) Effet brossé:** Appliquer une couche de KLONDIKE CORTEN sur toute la surface avec une taloche en inox PV 43 en travaillant dans tous les sens de sorte à laisser une épaisseur d'environ 1 mm.

**Rendement:** 1 L pour environ 2 - 3 m<sup>2</sup> en une couche sur support lisse.

**2) Effet strié:** Appliquer une couche KLONDIKE CORTEN avec la partie étroite du pinceau PV 09 ou de la brosse Art. 128, en travaillant de haut en bas et vice-versa. Laisser volontairement des stries aléatoires les plus longues possible sur une largeur de 1 mm à 2 cm et une épaisseur de 1 - 2 mm sur toute la surface.

Après 15 - 20 minutes à 20°C, appliquer une deuxième couche cette fois à l'aide de la taloche en inox PV 43 et en appliquant le produit verticalement, de haut et bas et vice-versa en laissant une épaisseur d'environ 1 mm. Lisser le support verticalement en veillant à ne pas enlever le KLONDIKE CORTEN.

L'application doit s'effectuer avec un produit humide sur un support humide afin qu'il ne sèche pas, surtout au niveau des joints.

**Rendement:** 1 L pour environ 1,5 - 2 m<sup>2</sup> en deux couches sur support lisse.

#### **PRÉPARATION DU SUPPORT:**

**Supports lisses:** Éliminer les vieilles peintures qui s'effritent ou se détachent et laver avec un savon adapté. Enduire le cas échéant pour obtenir un support uniforme. Après séchage, poncer et appliquer un fixatif, surtout sur les supports peints à la chaux ou les enduits à base de chaux. Procéder ensuite à l'application de PRIMER 1200 à l'aide d'un rouleau en laine, au pinceau ou par pulvérisation en croisant pour bien couvrir le support. Après 6 heures à 20 °C, appliquer KLONDIKE CORTEN.

**Supports rugueux ou grossiers:** Éliminer les vieilles peintures qui s'effritent ou se détachent et laver avec un savon adapté. Ensuite appliquer un fixatif, surtout sur les supports peints à la chaux ou les enduits à base de chaux. Appliquer une couche KLONDIKE RASANTE R7 avec la taloche en inox PV 43 de sorte à lisser la surface le plus possible. KLONDIKE RASANTE R7 fait aussi office de couche de fond. Après 12 heures à 20 °C, appliquer KLONDIKE CORTEN sans appliquer PRIMER 1200.

#### **CARACTÉRISTIQUES TECHNIQUES:**

**Dilution:** PRIMER 1200 se dilue à 15 - 20 % dans l'eau. KLONDIKE RASANTE R7 et KLONDIKE CORTEN sont prêts à l'emploi.

**Rendement:** PRIMER 1200 environ 1 L pour 8 - 10 m<sup>2</sup> en une couche selon l'absorption du support. KLONDIKE RASANTE R7 environ 1 L pour environ 2 - 2,5 m<sup>2</sup> en une couche sur support semi-lisse.

**Conditionnement:** PRIMER 1200 est disponible en flacons de 1 - 2,5 - 5 - 12 L ; KLONDIKE RASANTE R7 en flacons de 1 - 2,5 - 5 L ; KLONDIKE CORTEN en flacons de 1 - 2,5 - 5 L ; COLORI' en flacons de 80 ml et 480 ml.

**Température d'application:** plus de +10 °C et moins de +25 °C. Ne pas appliquer en plein soleil ni par grand vent. Éviter les journées trop humides ou en cas de gel.

**Séchage:** hors poussière après environ 1 h à 20°C. Sec après 3 - 4 heures à 20°C. Durcit après 24 heures selon la température ambiante. En cas d'application à l'extérieur, protéger le support contre la pluie pendant les 4 heures suivantes à 20 °C ou 8 heures si la température est inférieure à 20 °C.

Aspect du produit : satiné.

**Résistance:** après durcissement complet, on obtient une pellicule respirante offrant une excellente résistance à l'abrasion. Une fois sec, KLONDIKE CORTEN résiste aux fortes températures (+50 °C) et au gel (jusqu'à -40 °C).

**Nettoyage:** lavable à l'eau après 15 jours.

**Nettoyage des outils:** à l'eau et au savon.

**Conservation:** dans une boîte bien fermée, même après usage, à une température comprise entre +5 °C et +30 °C.

**Stabilité:** 1 an environ dans des flacons bien fermés et jamais ouverts.

#### **NORMES DE SÉCURITÉ PARTICULIÈRES:**

Éviter le contact direct avec la peau. Protéger les yeux et le visage. En cas de contact, laver immédiatement et abondamment à l'eau et consulter un médecin. Le matériel ne doit en aucun cas être lavé dans les cours d'eau, les décharges, etc.

#### **AVERTISSEMENTS POUR L'UTILISATEUR:**

**N.B:** Les informations fournies résultent de nos expériences. Elles sont exactes et précises. Cependant, comme nous ne contrôlons pas toutes les conditions d'utilisation, nous déclinons toute responsabilité quant aux conseils et suggestions fournis. Il est préférable d'essayer le produit sur une petite surface afin de vérifier le résultat. Continuer ensuite en contrôlant en permanence les effets obtenus, car KLONDIKE CORTEN se compose de produits naturels et de résines spéciales qui réagissent selon le mode d'application. Chaque mise en œuvre aura dès lors sa propre personnalité. Les couleurs peuvent varier de 10 à 20 % par rapport au catalogue ou d'un lot à l'autre. Si les lots sont différents, achever le travail dans un coin, puis mélanger le reste du flacon avec le contenu d'un nouveau dans un grand récipient avant de continuer.

Pour obtenir un meilleur résultat avec KLONDIKE CORTEN en travaillant vite, consulter la vidéo d'explication.

**E** Es un revestimiento para exterior e interior caracterizado por un efecto corten, que reproduce exactamente el conocido efecto óxido original, con sus particulares oxidaciones metálicas.

Los efectos decorativos que se ilustran a continuación se realizan ya sea con KLONDIKE CORTEN MID o con KLONDIKE CORTEN TOP, con la diferencia de que éste es más transparente y lavable y también tiene la característica de la flor de loto: en caso de lluvia, las gotas de agua arrastran gran parte del polvo al deslizarse por la pared decorada.

#### **CARACTERÍSTICAS:**

Para obtener los colores del catálogo hay que colorear PRIMER 1200 o KLONDIKE RASANTE R7 y KLONDIKE CORTEN con la cantidad correspondiente de pasta colorante denominada COLORI'. Como alternativa, es posible colorear con el Sistema Tintométrico VALCLONE.

#### **APLICACIÓN DE KLONDIKE CORTEN:**

**1) Efecto Estucado:** Aplicar una mano de KLONDIKE CORTEN con la llana de acero inoxidable PV 43; extender con espátulas en todas las direcciones, dejando una capa de producto de aproximadamente 1 mm de espesor.

**Rendimiento:** 1 litro para una mano sobre aprox. 2 - 3 m<sup>2</sup> de soporte liso.

**2) Efecto Colado:** Aplicar una mano de KLONDIKE CORTEN con la parte angosta del pincel PV 09 o del plafón Art. 128, desde arriba hacia abajo y viceversa, dejando deliberadamente estrías abruptas, lo más largas posible, de un ancho de 1 mm a 2 cm y un espesor de 1 - 2 mm, sobre todo el soporte a decorar.

Después de 15 - 20 minutos a 20°C, aplicar la segunda mano; esta vez utilizando la llana de acero inoxidable PV 43 y extendiendo el material verticalmente, desde arriba hacia abajo y viceversa, dejando una capa de aproximadamente 1 mm de producto. Por último, alisar el soporte verticalmente prestando atención para no quitar el producto KLONDIKE CORTEN. Es importante aplicarlo mojado sobre mojado para que no se seque, especialmente en las uniones.

**Rendimiento:** 1 litro para dos manos sobre aprox. 1,5 - 2 m<sup>2</sup> de soporte liso.

#### **PREPARACIÓN DEL SOPORTE:**

**Soportes lisos:** Eliminar la pintura vieja descascarada o arenosa y lavar con jabones específicos. Si es necesario, estucar para obtener un soporte uniforme. Una vez seco, lijar y aplicar un fijador adecuado, especialmente en los soportes pintados con cal o enlucidos a base de cal. Pasar a la aplicación de PRIMER 1200, que se debe extender con rodillo de lana o con pincel o por pulverizado, con pasadas cruzadas, para obtener una mayor cobertura del soporte. Después de 6 horas a 20°C, aplicar KLONDIKE CORTEN.

**Soportes ásperos o rústicos:** Eliminar la pintura vieja descascarada o arenosa y lavar con jabones específicos. A continuación aplicar un fijador adecuado, especialmente en los soportes pintados con cal o enlucidos a base de cal. Aplicar una mano de KLONDIKE RASANTE R7 con la llana de acero inoxidable PV 43 de manera que la superficie quede lo más lisa posible. KLONDIKE RASANTE R7 sirve también de fondo; después de 12 horas a 20°C, realizar la aplicación de KLONDIKE CORTEN sin aplicar PRIMER 1200.

#### **DATOS TÉCNICOS:**

**Dilución:** PRIMER 1200 se debe diluir al 15 - 20% con agua; KLONDIKE RASANTE R7 y KLONDIKE CORTEN vienen listos para el uso.

**Rendimiento:** PRIMER 1200 aprox. 1 litro para una mano sobre 8 - 10 m<sup>2</sup> según la absorción del soporte; KLONDIKE RASANTE R7 aprox. 1 litro para una mano sobre 2 - 2,5 m<sup>2</sup> de soporte semiliso.

**Envases:** PRIMER 1200 se encuentra disponible en envases de 1 - 2,5 - 5 - 12 litros; KLONDIKE RASANTE R7 de 1 - 2,5 - 5 litros; KLONDIKE CORTEN de 1 - 2,5 - 5 litros; COLORI' de 80 ml y de 480 ml.

**Temperatura de aplicación:** superior a +10°C e inferior a +25°C. No aplicar bajo el sol o con viento. Evitar los días con alta humedad y las superficies heladas.

**Secado:** sin polvo después de 1 hora a 20°C. Seco después de 3 - 4 horas a 20°C. Fragua después de 24 horas según la temperatura ambiente. Si se aplica en exteriores, proteger el soporte de las lluvias durante las 4 horas siguientes si la temperatura es de 20°C, o durante las 8 horas siguientes si la temperatura es de menos de 20°C.

**Aspecto del producto:** satinado.

**Resistencia:** después del fraguado completo, se obtiene una película respirante y una óptima resistencia a la abrasión. KLONDIKE CORTEN, una vez seco, resiste las temperaturas altas (+50°C) y bajas (-40°C).

**Lavabilidad:** lavable con agua 15 días después de la aplicación.

**Lavado de las herramientas:** con agua y jabón.

**Conservación:** en lata bien cerrada, incluso después del uso, a una temperatura superior a +5°C e inferior a +30°C.

**Estabilidad:** 1 año aproximadamente en envases bien sellados y sin abrir.

#### **NORMAS ESPECIALES DE SEGURIDAD:**

Evitar el contacto directo con la piel, proteger los ojos y el rostro; en caso de contacto, lavar inmediatamente con abundante agua y consultar a un médico. Las herramientas no deben lavarse en cursos de agua, desagües, etc.

#### **ADVERTENCIAS PARA EL USUARIO:**

**Nota:** La información suministrada, que se basa en nuestra experiencia, es exacta y precisa. Sin embargo, al no tener bajo control las condiciones de aplicación, no asumimos ninguna responsabilidad con respecto a los consejos y las sugerencias proporcionados. Se recomienda efectuar el ciclo de aplicación completo sobre una superficie pequeña para comprobar el resultado. Proseguir con la decoración controlando constantemente los efectos decorativos obtenidos: KLONDIKE CORTEN está compuesto por productos naturales y resinas especiales que reaccionan según las modalidades de aplicación. Cada trabajo adquirirá su propia personalización. Los colores pueden variar con respecto al catálogo, del 10% al 20%, como así también entre una partida y otra. En caso de partidas diferentes, interrumpir el trabajo en un rincón y mezclar el material restante con el nuevo en un recipiente grande antes de continuar con la aplicación.

Para conseguir el mejor resultado con KLONDIKE CORTEN, trabajando de manera rápida, se recomienda ver el vídeo aplicativo.



**D**iese Wandfarbe für den Innen- und Außenbereich zeichnet sich durch einen Corten-Effekt aus, der genau den bekannten Rosteffekt mit seinen besonderen, metallischen Oxidationen nachbildet. Die nachfolgend aufgeführten Dekoreffekte können sowohl mit KLONDIKE CORTEN MID als auch mit KLONDIKE CORTEN TOP erzielt werden; der eigentliche Unterschied liegt darin, dass das zweite Produkt atmungsaktiver und abwaschbar ist und die bekannten Eigenschaften der Lotusblume aufweist, das heißt, bei Regen perlen die Tropfen von der Wand ab und waschen die meisten Staubpartikel gleich mit weg.

#### EIGENSCHAFTEN:

Um die im Katalog gezeigten Farben zu erhalten müssen der PRIMER 1200 oder der KLONDIKE RASANTE R7 und KLONDIKE CORTEN mit der entsprechenden Menge Farbpaste mit der Bezeichnung COLORI' abgetönt werden. Alternativ kann die Farbe mit dem Farbmischsystem VALCLONE angemischt werden.

#### VERARBEITUNG DES KLONDIKE CORTEN:

**1) Spachteleffekt:** Eine Schicht KLONDIKE CORTEN deckend mit der Stahlkelle PV 43 auftragen und in alle Richtungen verstreichen. Die Materialschicht sollte in etwa 1 mm betragen. **Ergiebigkeit:** 1 l für circa 2 - 3 qm pro Schicht auf glattem Untergrund. **2) Verlauffeffekt:** Eine Schicht KLONDIKE CORTEN mit der schmalen Seite des Pinsels PV 09 oder der Malerbürste Art. 128 von oben nach unten und umgekehrt auftragen. Hierbei sollen auf der gesamten Fläche möglichst lange, zerklüftete, zwischen 1 mm und 2 cm breite Streifen entstehen, bei einer Farbdicke von 1 - 2 mm. Nach 15 - 20 Minuten bei 20°C eine zweite Schicht auftragen. Diesmal kommt die Stahlkelle PV 43 zum Einsatz und das Produkt wird vertikal von oben nach unten und umgekehrt bei einer Sichtdicke von etwa 1 mm aufgetragen. Abschließend wird der Untergrund vertikal geglättet, ohne jedoch KLONDIKE CORTEN abzutragen. Beide Arbeitsgänge müssen feucht in feucht nach der angegeben Zeit ausgeführt werden. **Ergiebigkeit:** 1 l für circa 1,5 - 2 qm für zwei Schichten auf glattem Untergrund.

#### VORBEREITUNG DES UNTERGRUNDES:

**Glatter Untergrund:** Die Untergründe müssen tragfähig, fest, eben, vollständig trocken sowie frei von Verschmutzungen/Ausblühungen, Verfärbungen, Pilzbefall, Sinterschichten, Mehlkornschichten und trennenden Substanzen sein. Vorhandene Altbeschichtungen müssen auf Eignung, Haft- und Tragfähigkeit geprüft werden. Bitte VOB, Teil C, DIN 18363, Abs. 3 und die jeweiligen BFS-Merkblätter beachten. Bei Reinigungsarbeiten sind die gesetzlichen Vorschriften zu beachten. Es wird empfohlen, vor Beginn der Arbeiten Musterflächen anzulegen und damit die Haftung und das Oberflächenbild zu prüfen. Untergrundeckenheiten mit einem geeigneten Spachtel ausgleichen. Nicht saugende, dichte Untergründe anschleifen, säubern und mit entsprechend Haftvermittler grundieren. Saugfähige Untergründe mit Tiefengrund egalieren. Danach den PRIMER 1200 deckend auftragen. Nach 6 Stunden bei 20°C kann mit dem Auftrag von KLONDIKE CORTEN begonnen werden.

**Rauhe oder unbehandelte Untergründe:** Die Untergründe müssen tragfähig, fest, eben, vollständig trocken sowie frei von Verschmutzungen/Ausblühungen, Verfärbungen, Pilzbefall, Sinterschichten, Mehlkornschichten und trennenden Substanzen sein. Vorhandene Altbeschichtungen müssen auf Eignung, Haft- und Tragfähigkeit geprüft werden. Bitte VOB, Teil C, DIN 18363, Abs. 3 und die jeweiligen BFS-Merkblätter beachten. Bei Reinigungsarbeiten sind die gesetzlichen Vorschriften zu beachten. Es wird empfohlen, vor Beginn der Arbeiten Musterflächen anzulegen und damit die Haftung und das Oberflächenbild zu prüfen. Untergrundeckenheiten mit einem entsprechenden Spachtel ausgleichen. Nicht saugende, dichte Untergründe anschleifen, säubern und mit einem Haftvermittler grundieren. Saugfähige Untergründe mit Tiefengrund egalieren. Nun eine Schicht KLONDIKE RASANTE R7 mit der Stahlkelle PV 43 so auftragen, dass eine möglichst glatte Fläche entsteht. Der KLONDIKE RASANTE R7 dient auch als Untergrund und nach 12 Stunden bei 20°C kann direkt KLONDIKE CORTEN ohne den PRIMER 1200 aufgetragen werden.

#### TECHNISCHE DATEN:

**Verdünnung:** PRIMER 1200 wird zu 15 - 20% mit Wasser verdünnt; KLONDIKE RASANTE R7 und KLONDIKE CORTEN sind gebrauchsfertig. **Ergiebigkeit:** PRIMER 1200 circa 1 l für 8 - 10 qm pro Schicht, je nach Saugfähigkeit des Untergrundes; KLONDIKE RASANTE R7 etwa 1 l für circa 2 - 2,5 qm pro Schicht auf halbglattem Untergrund. **Packungen:** PRIMER 1200 gibt es in den Gebindegrößen 1 l - 2,5 l - 5 l - 12 l; KLONDIKE RASANTE R7 in den Gebindegrößen 1 l - 2,5 l - 5 l; KLONDIKE CORTEN wird in den Gebindegrößen 1 l - 2,5 l - 5 l geliefert; COLORI' in den Gebindegrößen 80 ml und 480 ml. **Verarbeitungstemperatur:** über +10°C und unter +25°C. Nicht bei direkter Sonneneinstrahlung oder bei Wind verarbeiten. Tage mit hoher Luftfeuchtigkeit oder eiskalte Flächen sind zu vermeiden. **Trocknung:** staubtrocken nach etwa 1 Stunde bei 20°C. Trocken nach 3 - 4 Stunden bei 20°C. Aushärtung nach 24 Stunden je nach Umgebungstemperatur. Bei Anwendung im Außenbereich den Untergrund für die nachfolgenden 4 Stunden bei 20°C oder 8 Stunden bei einer Temperatur unter 20°C vor Regen schützen. **Aussehen des Produkts:** seidenmatt. **Widerstandsfähigkeit:** Nach der kompletten Durchtrocknung entsteht eine atmungsaktive Schicht die einen sehr hohen Schutz bietet. KLONDIKE CORTEN ist bei hohen Temperaturen bis +50°C, als auch tiefen Temperaturen bis -40°C stabil. **Reinigungsfähigkeit:** 14 Tage nach Durchtrocknung mit Wasser abwaschbar. **Reinigung der Werkzeuge:** mit Wasser und Seife. **Lagerung:** in gut verschlossenem Behälter auch nach dem Gebrauch bei einer Temperatur zwischen +5°C und +30°C. **Stabilität:** 1 Jahr verschlossenen Gebinde

#### SPEZIFISCHE SICHERHEITSVORSCHRIFTEN:

Den direkten Kontakt mit der Haut meiden, Augen und Gesicht schützen, bei Kontakt sofort gründlich mit reichlich Wasser abwaschen und einen Arzt konsultieren. Die verwendeten Werkzeuge dürfen nicht in Wasserläufen, Abflüssen, etc. gewaschen werden.

**HINWEISE FÜR DEN ANWENDER:** **N.B.:** Die hier zur Verfügung gestellten Informationen sind das Ergebnis unserer Erfahrungen und sind präzise und genau. Da wir jedoch keine Kontrolle über die Einsatzbedingungen haben, übernehmen wir keine Verantwortung für die von uns zur Verfügung gestellten Ratschläge und Empfehlungen. Wir empfehlen, einen kompletten Anwendungszyklus an einer kleinen Fläche auszuführen, um das perfekte Ergebnis überprüfen zu können. Danach kann die Dekoration durchgeführt werden, wobei das Ergebnis ständig zu überprüfen ist, da KLONDIKE CORTEN aus natürlichen Produkten und Spezialharzen besteht, die je nach Anwendungsart unterschiedlich reagieren können. Das heißt, dass jede Arbeit ihren ganz persönlichen Touch haben wird. Die Farböne können um 10 bis 20% vom Katalog und von Charge zu Charge abweichen. Werden Produkte aus verschiedenen Chargen verwendet, sollte die Arbeit in einer Ecke beendet werden. Dann den Rest der ersten Charge mit der neuen Charge in einem großen Behälter vermengen und weiterarbeiten.

Beste Resultate erzielt man mit KLONDIKE CORTEN wenn man recht schnell arbeitet. Wir empfehlen zudem, das Video für die Anwendung anzusehen.

**P**É um revestimento para exterior e interior caracterizado por um efeito corten, que reproduz exatamente o conhecido efeito ferrugem original, com as suas oxidações metálicas específicas.

Os efeitos decorativos de seguida indicados são realizáveis com o KLONDIKE CORTEN MID e com o KLONDIKE CORTEN TOP, com a diferença de que esse último, é mais transpirável e lavável e tem também a característica da flor de lótus, dado que, em caso de chuva, as gotas de água escorrem ao longo da parede decorada, removendo grande parte das partículas de poeira presentes.

#### CARACTERÍSTICAS:

Para obter as cores do catálogo, é necessário colorir o PRIMER 1200 ou o KLONDIKE RASANTE R7 e o KLONDIKE CORTEN com a respectiva quantidade de pasta corante, denominada COLORI'. Em alternativa, é possível colorir com o Sistema Tintométrico VALCLONE.

#### APLICAÇÃO DO KLONDIKE CORTEN:

**1) Efeito espatulado:** aplicar uma demão de KLONDIKE CORTEN, de cobertura, com a talocha de inox PV 43, estendendo com aplicações em todas as direções, de modo a deixar uma espessura de cerca de 1 mm de produto.

**Rendimento:** 1 l para cerca de 2 - 3 m<sup>2</sup>, uma demão em suporte liso.

**2) Efeito escorrido:** aplicar uma demão de KLONDIKE CORTEN com a parte estreita do pincel PV 09 ou da trincha Art. 128, de cima para baixo e vice-versa, deixando deliberadamente estrias irregulares o mais longas possível, com largura de 1 cm a 2 cm e com espessura de 1 - 2 mm, em todo o suporte a decorar.

Após 15 - 20 minutos a 20 °C, aplicar a segunda demão, desta vez usando a trincha de inox PV 43 e estendendo o material na vertical, de cima para baixo e vice-versa, deixando uma camada de aproximadamente 1 mm de produto. Finalmente, deixar o suporte na vertical tendo o cuidado de não remover o KLONDIKE CORTEN.

É importante aplicá-lo molhado sobre molhado, para não o fazer secar, especialmente nas juntas.

**Rendimento:** 1 l para cerca de 1,5 - 2 m<sup>2</sup>, duas demãos em suporte liso.

#### PREPARAÇÃO DO SUPORTE:

Suportes lisos: eliminar a tinta antiga se não estiver bem fixa ou se estiver esfarelada e lavar com um produto adequado. Em seguida, estucar, se necessário, para obter um suporte uniforme. Após a secagem, passar a lixa e aplicar um produto de fixação apropriado, especialmente nos suportes pintados com cal ou revestidos à base de cal. Continuar com a aplicação do PRIMER 1200, que deve ser espalhado com o rolo de lã, o pincel ou o spray, com passagens cruzadas para obter uma maior cobertura do suporte. Após 6 horas a 20 °C, aplicar o KLONDIKE CORTEN.

Suportes rugosos ou irregulares: eliminar a tinta antiga se não estiver bem fixa ou se estiver esfarelada e lavar com um produto adequado. Em seguida, aplicar um produto de fixação apropriado, especialmente nos suportes pintados com cal ou revestidos à base de cal. Aplicar depois uma demão de KLONDIKE RASANTE R7 com a trincha de inox PV 43 para tornar a superfície o mais lisa possível. O KLONDIKE RASANTE R7 serve também de base e, após 12 horas a 20°C, continuar com a aplicação do KLONDIKE CORTEN sem ter de aplicar o PRIMER 1200.

#### DADOS TÉCNICOS:

**Diluição:** o PRIMER 1200 deve ser diluído a 15 - 20% com água; o KLONDIKE RASANTE R7 e o KLONDIKE CORTEN estão prontos para o uso. **Rendimentos:** cerca de 1 l de PRIMER 1200 para 8 - 10 m<sup>2</sup>, uma demão com base na absorção do suporte; cerca de 1 l de KLONDIKE RASANTE R7 para cerca de 2 - 2,5 m<sup>2</sup>, uma demão em suporte semi-liso. **Embalagens:** o PRIMER 1200 está disponível em embalagens de 1 - 2,5 - 5 - 12 l; o KLONDIKE RASANTE R7 de 1 - 2,5 - 5 l; o KLONDIKE CORTEN é fornecido em embalagens de 1 - 2,5 - 5 l; COLORI' são 80 ml e 480 ml. **Temperatura de aplicação:** superior a +10 °C e inferior a +25 °C. Não aplicar sob a incidência do sol ou em presença de vento. Evitar os dias com elevada umidade ou as superfícies gélidas. **Secagem:** sem pó após cerca de 1 hora a 20 °C. Seco após cerca de 3 - 4 horas a 20 °C. Endurece após 24 horas, com base na temperatura ambiente. Se aplicado no exterior, proteger o suporte da chuva nas 4 horas seguintes a 20 °C ou 8 horas com temperatura inferior a 20 °C. **Aspetto do produto:** acetinado. **Resistência:** após o endurecimento completo, obtém-se uma camada transpirável com ótima resistência à abrasão. O KLONDIKE CORTEN, depois de seco, resiste a altas temperaturas (+50 °C) e a baixas temperaturas (-40 °C). **Lavabilidade:** lavável com água após 15 dias da aplicação. **Limpeza das ferramentas:** com água e detergente. **Conservação:** em lata bem fechada, mesmo após o uso, a uma temperatura superior a +5 °C e inferior a +30 °C. **Estabilidade:** cerca de 1 ano em embalagens bem fechadas e que nunca tenham sido abertas.

#### NORMAS ESPECIAIS DE SEGURANÇA:

Evitar o contato direto com a pele, proteger olhos e rosto; em caso de contato, lavar imediatamente com água abundante e consultar o médico. As ferramentas não devem ser lavadas em cursos de água, esgotos, etc.

#### AVISOS PARA O USUÁRIO:

**N.B.:** As informações fornecidas, resultantes de nossa experiência, são exatas e precisas. No entanto, sendo que as condições de uso não estão sob o nosso controle, não assumimos qualquer responsabilidade pelos conselhos e sugestões fornecidos. É recomendável efetuar o ciclo de aplicação completo em uma pequena superfície para verificar se o resultado é perfeito. Em seguida, continuar com a decoração, controlando sempre os efeitos decorativos obtidos, uma vez que o KLONDIKE CORTEN é composto por produtos naturais e resinas especiais que reagem consoante os modos de aplicação. Assim, todos os trabalhos são diferentes. As tintas podem variar 10% a 20% em relação ao catálogo, bem como entre uma aplicação e outra. Se as aplicações forem diferentes, terminar o trabalho em um canto e, em seguida, misturar o material restante com o novo em um recipiente grande antes de continuar com a aplicação.

Para obter o melhor resultado com o KLONDIKE CORTEN trabalhando de forma rápida, é recomendável ver o vídeo da aplicação.

**R**Эτο покрытие для интерьеров и экстерьеров, характеризующееся эффектом corten, который в точности воспроизводит известный эффект оригинальной ржавчины с его специальным окислением металла. Приведенные ниже виды декоративной отделки выполняются как с помощью KLONDIKE CORTEN MID, так и с использованием KLONDIKE CORTEN TOP, с той лишь разницей, что последнее средство является наиболее дешазимым и легко моющимся. Кроме того, оно как цветок лотоса: в случае дождя капли воды склиззят по стене с нанесенным на нее покрытием, смывая при этом большую часть осевшей мелкой пыли.

**ХАРАКТЕРИСТИКИ**

Чтобы получить такие же краски, как в каталоге, необходимо нанести PRIMER 1200 или KLONDIKE RASANTE R7 и KLONDIKE CORTEN с соответствующим количеством красящей пасты, именуемой КРАСИТЕЛЕМ. В качестве альтернативы можно красить по тинтометрической системе VALCLONE.

**НАНЕСЕНИЕ KLONDIKE CORTEN**

**1. Шапклевочный эффект.** Нанести слой KLONDIKE CORTEN в качестве покрытия с помощью нержавеющей затирки PV 43, укладывая его шпателями во всех направлениях таким образом, чтобы выйти на толщину материала около 1 мм. **Выход продукта:** 1 л для нанесения одного слоя на ровную поверхность площадью примерно 2-3 кв. м.

**2. Литой эффект.** Нанести слой KLONDIKE CORTEN узкой частью кисточки PV 09 или кисти Арт. 128 сверху вниз и снизу вверх, намеренно оставляя как можно более длинные неровные полосы шириной от 1 мм до 2 см и толщиной 1-2 мм по всей поверхности нанесения краски.

Через 15-20 минут при температуре 20° С следует нанести второй слой, в этот раз используя нержавеющую затирку PV 43 и укладывая материал вертикально, сверху вниз и снизу вверх, так, чтобы остался слой толщиной около 1 мм. В завершение заглянуть поверхность по вертикали, стараясь при этом не удалть KLONDIKE CORTEN.

Важно наносить слой краски на влажную поверхность таким образом, чтобы она не успела высохнуть, особенно около швов. **Выход продукта:** 1 л для нанесения двух слоев на ровную поверхность площадью примерно 1,5-2 кв. м.

**ПОДГОТОВКА ПОВЕРХНОСТИ**

**Ровные поверхности.** Удалить старую краску, если она недостаточно хорошо закреплена или крошится, а затем вымыть поверхность с использованием соответствующего мыла. При необходимости зашпаклевать, чтобы получить ровную поверхность. После сушки зашлифовать и нанести подходящий фиксатив, особенно на покрытые известковой краской или оштукатуренные поверхности. Затем нанести грунтовку PRIMER 1200, воспользовавшись для этого шерстяным валиком, кисточкой или спрей-системой, перекрестными проходами для обеспечения лучшего покрытия поверхности. Через 6 часов при температуре 20° С выполнить нанесение краски KLONDIKE CORTEN.

**Неровные или необработанные поверхности.** Удалить старую краску, если она недостаточно хорошо закреплена или крошится, а затем вымыть поверхность с использованием соответствующего мыла. Нанести подходящий фиксатив, особенно на покрытые известковой краской или оштукатуренные поверхности. Потом нанести один слой KLONDIKE RASANTE R7, используя для этого нержавеющую затирку PV 43 таким образом, чтобы сделать поверхность как можно более гладкой и ровной. KLONDIKE RASANTE R7 играет также роль грунтовки и через 12 часов при температуре 20° С следует нанести KLONDIKE CORTEN уже без применения PRIMER 1200.

**ТЕХНИЧЕСКИЕ ХАРАКТЕРИСТИКИ**

**Разведение:** PRIMER 1200 должен быть разведен на 15-20% водой; KLONDIKE RASANTE R7 и KLONDIKE CORTEN готовы к применению. **Выход продукта:** PRIMER 1200 - примерно 1 л для нанесения одного слоя на поверхность площадью 8-10 кв. м, исходя из впитывания поверхностью; KLONDIKE RASANTE R7 - примерно 1 л для нанесения одного слоя на полугладкую поверхность площадью 2-2,5 кв. м; **Упаковка:** PRIMER 1200 предлагается в упаковке по 1-2,5-5-12 л; KLONDIKE RASANTE R7 - по 1-2,5-5 л; KLONDIKE CORTEN - по 1-2,5-5 л; «КРАСИТЕЛИ» предлагаются в упаковках по 80 и 480 мл. **Температура нанесения:** выше +10° С и ниже +25° С. Не наносить под прямыми лучами солнца или в ветреную погоду. Избегать нанесения в дни с высокой влажностью или на холодные поверхности. **Сушка:** при отсутствии пыли спустя примерно 1 час при температуре 20° С. Краска высохнет через 3-4 часа при температуре 20° С и затвердеет через 24 часа в зависимости от температуры воздуха. При нанесении на наружные поверхности следует защитить их от дождя в последующие 4 часа при температуре 20° С либо 8 часов при температуре ниже 20° С. **Внешний вид продукта:** сатинированный. **Прочность:** после полного затвердения появляется дышащая пленка с отличной прочностью на истирание. KLONDIKE CORTEN после высыхания демонстрирует стойкость к воздействию как высоких (+50° С), так и низких температур (-40° С). **Возможность мойки:** можно мыть водой через 15 дней после нанесения. **Средства, используемые для мойки:** вода и мыло. **Хранение:** в хорошо закрытой банке, в том числе и после использования, при температуре выше +5° С и ниже +30° С. **Срок хранения:** 1 год, обязательно в хорошо закрытой банке.

**СПЕЦИАЛЬНЫЕ НОРМЫ БЕЗОПАСНОСТИ**

Следует избегать прямого контакта с кожей, защитить глаза и лицо, в случае контакта сразу же хорошо промыть водой и обратиться к врачу. Инструменты не должны мыться в реках, сливах воды и т. д.

**РЕКОМЕНДАЦИИ ДЛЯ ПОЛЬЗОВАТЕЛЯ**

**ПРИМЕЧАНИЕ.** Предоставленная информация, будучи результатом нашего собственного опыта, является точной и достоверной. Тем не менее, поскольку условия использования нашей продукции не контролируются нами, мы не несем никакой ответственности за предоставленные здесь рекомендации. Рекомендуется выполнить полную процедуру нанесения на небольшой поверхности для точной проверки ее результата. Затем следует приступить к покраске, постоянно контролируя полученные результаты, так как KLONDIKE CORTEN состоит из натуральных материалов и специальных смол, которые реагируют в зависимости от условий применения. Таким образом, любая работа будет иметь свои индивидуальные характеристики. Оттенки красок могут варьироваться по сравнению с каталогом в пределах 10-20%, также могут наблюдаться различия в оттенках и между отдельными партиями товара. При использовании продукта из различных партий следует завершить работу в углу, затем смешать оставшийся материал с новым в большой емкости, прежде чем продолжать нанесение. **Для получения лучшего результата с KLONDIKE CORTEN при быстрой работе рекомендуется просмотреть прикладной видеоролик.**

**KLONDIKE CORTEN** является материал за unutarnju i vanjsku upotrebu karakteristicnog efekta cortena, koji u potpunosti prikazuje dobro znani efekt hrdje sa svojim narocitim oksidiranim metalnim djelovima. Dekorativni efekti koji slijede se mogu realizirati kao sa materijalom KLONDIKE CORTEN MID tako i sa KLONDIKE CORTEN TOP, uz razliku sto je ovaj posljednji prozracniji (zid vise dise) i periviji uz osobinu efekta lotosovog cvijeta koji cini da kapi vode klistnu niz zid odnoseci nakupljenu prijavstinu (zid se sam cisti).

**KARAKTERISTIKE:**

Da bi se dobile nijanse iz kataloga potrebno je tonirati PRIMER 1200, KLONDIKE RASANTE R7 pasta za nivelsanje i KLONDIKE CORTEN sa određenom kolicinom tonera COLORI. Takodje moguće ih je tonirati sa tonerom по систему VALCLONE.

**НАНОСЕНЈЕ KLONDIKE CORTEN:**

**1) Efekat Spatolato:** Nanijeti jednu ruku KLONDIKE CORTEN sa gleterom PV 43 до потуне покривности поврине неправилним потезима у свим правцима остављајући слој дебелине до 1 mm.

**Utrosak:** LT. 1 za cirka 2 - 3 m2 za ravne поврsине

**2) Uzdužni efekt:** Nanijeti jednu sloj боје KLONDIKE CORTEN са uskim дијелом четке PV 09 или четке Art. 128 одозго према доле и обрнуто остављајући по зелји сјилјасте линије по могућности сто дузе сирине од 1 mm до 2 cm и дебелине од 1 - 2 mm sporadicno по цитавој поврsини која се декорира.

Nakon 15 до 20 minuta при 20°С нанијети другу руку, овај пут користећи Inoxni претер PV 43 навлацећи материјал вертикално одозго према доле и обрнуто, остављајући слој од око 1 mm производа. На крају загладити и пеглати поврsину вертикалним потезима притискајући PV 43 лагано притискајући и водећи рачуна да не skinemo боју KLONDIKE CORTEN.

Vazno је заврsavати поврsину brзо и spoјеve радити mokро на mokро.

**Utrosak:** LT. 1 за оса 1,5 - 2 m² у два слоја на глатке поврsине.

**PRIPREMA PODLOGE:**

**Glatke поврsине:** Odstraniti stare otpadajuće и prasnјаве боје те поврsину oprати adekvatnim deterdzentima. Povрsину pripremiti глетованеm gdje је то neophodno да би се dobila uniformna и ravna поврsина. Nakon susenјanja glet mase prebrustiti поврsину и nanijeti погодан и јак ucврsivač, нарocito овај postupak primijeniti на zидove који су vec бојени са бојама и zbukama на bazi kreca. Poslije тога nastaviti са nanosenјem temelјne боје PRIMER 1200 unuenim valjkom, четком или spricom са unakrsnim потезима како би се dobila сто боља pokrivenost бојене поврsине. Nakon 6 h при 200С nastaviti са nanosenјem боје KLONDIKE CORTEN.

Grube поврsине: Odstraniti stare otpadajuće и prasnјаве боје, те поврsину oprати adekvatnim deterdzentima. Nakon тога nanijeti погодан ucврsivač, нарocito овај postupak primijeniti на zидove који су vec бојени са бојама и zbukama на bazi kreca. Nanijeti jednu ruku mase KLONDIKE RASANTE R7 са Inoxnim глетером PV 43 на nacin да се dobije сто равнија поврsина. Masa KLONDIKE RASANTE R7 sluзи ujedно и као temelј tako да nakon 12 h при 200С treba nastaviti са nanosenјem материјала KLONDIKE CORTEN без koristenја PRIMERA 1200.

**TEHNICKI PODACI:**

**Razrijedјivanje:** PRIMER 1200 treba razrijediti са 15 - 20% vode; KLONDIKE RASANTE R7 и KLONDIKE CORTEN су spremni за upotreбу. **Utrosak:** PRIMER 1200 LT. 1 за 8 - 10 m² у зависности од upијanja поврsине; KLONDIKE RASANTE R7 LT. 1 за 2 - 2,5 m² за poluglatke поврsине. **Pakovanje:** PRIMER 1200 је raspoloziv у pakovanјima LT. 1 - 2,5 - 5 - 12; KLONDIKE RASANTE R7 у pakovanјima LT. 1 - 2,5 - 5; KLONDIKE CORTEN је raspoloziv у pakovanјima LT. 1 - 2,5 - 5; COLORI је pakovan у ML. 80 и ML. 480. **Temperatura nanosenја:** Izmedju 10°С - 25°С. Не радити под suncem и по vjetру. Izбјегавати dane са visokom vlažnoscu zraka и не радити на smrznutim поврsinama. **Susenје:** Suh на prasinu nakon 1 h при 20°С. Potпуно suh 2 - 4 h при 20°С. Otvrđnјava nakon 24 h у зависности од temperature ambijenta. Ako se radi napoliu поврsину је potrebno zaštititi од kise najmanје 4 h при 200С или 8 h ako је tempertaura ispod 20°С. Izгled производа: **Satenast Otpornost:** Nakon potpunog otvrđnјavanja боја је парopropusna са optimalnom otpornoсcu на habanje. KLONDIKE CORTEN nakon sto је osusio podnosi visoke (+50°С) и niske temperature (-40°С). **Perljivost:** Periv је са vodom 15 dana nakon nanosenја.

**Ciscenje alata:** Sa vodom и deterdzentom. **Skladištenје:** U dobro затvorenoj kanti и nakon upotreбе при temperaturi +5°С до +30°С. **Trajnost:** Jednu godinu у originalnoj затvorenoj kanti која nije otvarana.

**NORME SIGURNOSTI:**

Izbјегавати direktan kontakt са kožom, заштити oci и lice, а у slucaју kontakта са бојом odmah isprati те dijelove tijela са puno vode и konsultirati liječnika. Alat не treba pratи на nacin да prijava voda ide у kanalizaciju.

**OBAVJESTI ZA KORISNIKE:**

Gore date informacije су točne и savjesne. Ipак, buduci да uvijeti izvodjenја nisu pod nasom kontrolom neprihvacamo nikakvu odgovornost за date savјete и prijedloge. Savјetuje се да se napravi kompletan ciklus nanosenја на nekom manјem zidu како би се vidio zelјeni efekta т и nakon тога nastaviti са dekorisanјem zida konstantno kontrolirajući dobijene efekte, buduci да KLONDIKE CORTEN се sastoji од prirodnih материјала и specijalnih smоla koje reaguju на nacin nanosenја. Svaki posao donosi razlicite и osobne завrsne izgledе. Tonovi mogu varirati у odnosu на katalog 10 - 20% од jedne до druge isporuke. U slucaју да су isporuke različite завrsiti posao у jednom uglu те potom помiješати novi и stari materijal у jednoj посуди prije nego се nastavи са nanosenјem.

Da би се dobili najbolji rezultati са бојом KLONDIKE CORTEN треба радити brзо а savјetuje се да prije pocetka posla да се pogleda video prezentacija nanosenја.

**GR** Είναι ένα επιχρίσμα για εσωτερικό και εξωτερικό που χαρακτηρίζεται από ένα εφέ “Corten”, το οποίο αναπαράγει επακριβώς το γνωστό εφέ της ακουριάς, и τις χαρακτηριστικές της μεταλλικές οξειδώσεις. Τα διακοσμητικά εφέ που αναφέρονται στη συνέχεια πραγματοποιούνται τόσο με το KLONDIKE CORTEN MID όσο και με το KLONDIKE CORTEN TOP, με τη διαφορά ότι το τελευταίο είναι περισσότερο διατηνικό και επιδεικτικό πλυσίματος και έχει επίσης τη χαρακτηριστική όψη “άνθος του λωτού”, επειδή, σε περίπτωση βροχής, οι σταγόνες νερού ολισθαίνουν κατά μήκος του υπό διακόσμηση τοίχου, απομακρύνοντας μεγάλο μέρος της υπέρχουσας ακόνης.

**ΧΑΡΑΚΤΗΡΙΣΤΙΚΑ:** Για να πετύχετε τα χρώματα του καταλόγου χρειάζεται να χρωματίσετε το PRIMER 1200 ή το KLONDIKE RASANTE R7 και το KLONDIKE CORTEN με τη σχετική ποσότητα χρωστικού πολτού, με την επωνυμία COLORI'. Εναλλακτικά μπορείτε να βγάψετε με το Χρωματομετρικό Σύστημα VALCLONE.

**ΕΦΑΡΜΟΓΗ ΤΟΥ KLONDIKE CORTEN:**

**1) Εφέ Spatolato:** Περσάτε ένα χέρι KLONDIKE CORTEN, σε κάλυψη, με την ανοξειδωτή σπάτουλα (Frattono Inox PV 43) απλώνοντάς το με σπατουλαρίσματα σε όλες τις διευθύνσεις, έτσι που να αφήσετε ένα πάχος προϊόντος περίπου 1 mm.

**Απόδοση:** λίτρα 1 για περίπου 2 - 3 m<sup>2</sup> με πέρασμα ενός χεριού σε λείο υπόστρωμα.

**2) Εφέ “Хουτού”:** Περσάте ένα χέρι KLONDIKE CORTEN με το στενό βέλος του πινέλου (Pennello PV 09) ή της βούρτσας (Plafone Art. 128), από πάνω προς τα κάτω και αντίστροφα, αφήνοντας ηξημένα/βραμύσεις ακανόνιστες κατά το δυνατόν πιο επιμήκεις, πλάτους από 1 mm έως 2 cm, με πάχος 1 - 2 mm, σε όλο το προς διακόσμηση υπόστρωμα. Μετά από 15 - 20 λεπτά σε 20°С, περσάте το δεύτερο χέρι, αυτή τη φορά χρησιμοποιώντας τη σπάτουλα (Frattono Inox PV 43) και απλώνοντας το υλικό κατακόρυφα, από πάνω προς τα κάτω και αντίστροφα, αφήνοντας ένα στρώμα προϊόντος περίπου 1 mm. Τέλος, λειάνετε το υπόστρωμα κατακόρυφα προσέχοντας να μην αφαιρεθείς το KLONDIKE CORTEN. Είναι σημαντικό να το περσάτε υγρό σε υγρό, έτσι ώστε να μη στεγνώσει, κυρίως στις ενώσεις. **Απόδοση:** λίτρα 1 για περίπου 1,5 - 2 m<sup>2</sup> με πέρασμα δύο χεριών σε λείο υπόστρωμα.

**ΠΡΟΕΤΟΙΜΑΣΙΑ ΤΟΥ ΥΠΟΣΤΡΩΜΑΤΟΣ:**

**Υπόστρωμα λεία:** Αφαιρέστε τις παλιές βαφές αν δεν έχουν καλή πρόσφυση ή είναι αποασθραμμένα και πλύνετε με κατάλληλα σαπούνια. Ακολουθής, σκακτέρε, όπου χρειάζεται, για να έχετε ένα ομοιόμορφο υπόστρωμα. Μετά την ξήρανση, λειάνετε με γυαλόχαρτο και περσάте ένα κατάλληλο στερεωτικό, ιδίως στα υποστρώματα που είναι βαμμένα με ασβέστη ή με επιχρίσματα με βάση τον ασβέστη. Κατόπιν, προχωρήστε στην εφαρμογή του PRIMER 1200 που θα απλωθεί με Ρολό μαλλιού ή με Πινέλο ή με Ψεκασμό, με σταυρωτά πέρασματα, για να πετύχετε μεγαλύτερη κάλυψη του υποστρώματος. Μετά από 6 ώρες στους 20°С, προχωρήστε στην εφαρμογή του KLONDIKE CORTEN.

**Υπόστρωμα με τραγυήτες ή ακατέργαστα:** Αφαιρέте τις παλιές βαφές αν δεν έχουν καλή πρόσφυση ή είναι αποασθραμμένες και πλύνετε με κατάλληλα σαπούνια. Ακολουθής περσάте ένα κατάλληλο στερεωτικό, ιδίως στα υποστρώματα που είναι βαμμένα με ασβέστη ή με επιχρίσματα με βάση τον ασβέστη. Μετά απλώςте ένα χέρι KLONDIKE RASANTE R7 με τη σπάτουλα (Frattono Inox PV 43) έτσι ώστε να καταστεί η επιφάνεια κατά το δυνατόν πιο λεία. Το KLONDIKE RASANTE R7 χρησιμεύει επίσης και ως βάση και μετά από 12 ώρες στους 20°С, προχωρήστε στην εφαρμογή του KLONDIKE CORTEN χωρίς να χρειαστεί να περσάте το PRIMER 1200.

**ΤΕΧΝΙΚΑ ΣΤΟΙΧΕΙΑ:**

**Αραίωση:** Το PRIMER 1200 αραιώνεται 15 - 20% με νερό. Το KLONDIKE RASANTE R7 και το KLONDIKE CORTEN είναι έτοιμα προς χρήση. **Αποδόσεις:** PRIMER 1200 περίπου λίτρα 1 ανά 8 - 10 m<sup>2</sup> με πέρασμα ενός χεριού με βάση την απορρόφηση του υποστρώματος. KLONDIKE RASANTE R7 περίπου λίτρα 1 ανά περίπου 2 - 2,5 m<sup>2</sup> με πέρασμα ενός χεριού σε υπόστρωμα ημι-λείο. **Суσκαιώσεις:** Το PRIMER 1200 είναι διαθέσιμο σε συσκευασίες λίτρων 1 - 2,5 - 5 - 12. Το KLONDIKE RASANTE R7 είναι διαθέσιμο σε λίτρα 1 - 2,5 - 5. Το KLONDIKE CORTEN παρέχεται σε συσκευασίες λίτρων 1 - 2,5 - 5 - 12. Τα COLORI' είναι ML 80 και ML 480. **Өεριμοκρασία εφαρμογής:** μεγαλύτερη των +10°С και χαμηλότερη των +25°С.

Μην το εφαρμόζετε κάτω από ήλιο ή παρουσία ανέμου. Να αποφεύγετε τις μέρες με υψηλή υγρασία ή τις παγωμένες επιφάνειες. **Ξήρανση:** ξηρό ως προς τη σκόνη μετά από περίπου 1 ώρα σε 20°С. Στεγνό μετά από 3 - 4 ώρες σε 20°С. Σκληραίνει μετά από 24 ώρες με βάση τη θερμοκρασία περιβάλλοντος. Αν εφαρμόσετε εξωτερικά, προστατέστε το υπόστρωμα από τη βροχή για τις επόμενες 4 ώρες στους 20°С ή 8 ώρες με θερμοκρασία χαμηλότερη των 20°С. **Όμη по προϊόντος:** σατινέ. **Ανοχή:** μετά την πλήρη σκλήρυνση, παράγεται μια μεμβράνη διαπνοϊκή με εξαιρετική ανοχή στο ξύσιμο. Το KLONDIKE CORTEN, αφού ξηρανθεί, αντέχει τόσο σε υψηλές θερμοκρασίες (+50°С) όσο και σε χαμηλές θερμοκρασίες (-40°С). **Επιδεικτικότητα πλυσίματος:** πλένεται με νερό μετά από 15 ώρες από την εφαρμογή. **Καθαρισμός εργαλείων:** με νερό και σαπούνι. **Διατήρηση:** σε καλά κλεισμένο δοχείο, ακόμη και μετά τη χρήση, σε θερμοκρασία μεγαλύτερη των +5°С και χαμηλότερη των +30°С. **Стаθερότητα:** 1 έτος περίπου, σε συσκευασίες καλά σφραγισμένες και ποτέ ανοιγμένες. **ΕΙΔΙΚΟΙ ΚΑΝΟΝΕΣ ΑΣΦΑΛΕΙΑΣ:** Αποφύγετε την άμεση επαφή με το δέρμα, προστατέψτε τα μάτια και το πρόσωπο, σε περίπτωση επαφής, πλύνετε αμέσως και με άφθονο νερό και συμβουλευτείτε τον γιατρό. Ο ερροτισμός δεν πρέπει να πλένεται σε τρεχούμενο νερό, αποφευχθείς, κλπ.

**ΠΡΟΕΙΔΟΠΟΙΗΣΕΙΣ ΓΙΑ ΤΟΝ ΧΡΗΣΤΗ:**

**ΣΗΜΕΙΩΣΗ:** Οι παρεχόμενες πληροφορίες, που προκύπτουν από την εμπειρία μας, είναι ακριβείς και αξιόπιστες. Ωστόσο, μη όντας οι συνθήκες χρήσης υπό τον δικό μας έλεγχο, αποποιούμαστε κάθε ευθύνης για τις παρεχόμενες συμβουλές και υποδείξεις. Στιγνάζεται να εκτελέσετε τον πλήρη κύκλο εφαρμογής σε μια μικρή επιφάνεια για να διαπιστώσετε το επιθυμητό αποτέλεσμα. Κατόπιν, συνεχίστε με τη διακόσμηση, ελέγχοντας συνεχώς τα παραγόμενα διακοσμητικά αποτελέσματα, επειδή το KLONDIKE CORTEN αποτελείται από φυσικά προϊόντα και ειδικές ρητίνες που αντιδρούν ανάλογα με τον τρόπο εφαρμογής. Συνεχώς κάθε εργασία αποκτά τη δική της εξατομίκευση. Οι αποχρώσεις μπορεί να ποικίλουν, σε σχέση με τον κατάλογο, από 10% έως 20%, καθώς και μεταξύ μιας παρτίδας και της άλλης. Στην περίπτωση που οι παρτίδες είναι διαφορετικές, τελειώστε την εργασία σε μια γωνία, κατόπιν αναμίξτε το υπολείπόμενο υλικό και το νέο σε ένα μεγάλο δοχείο πριν συνεχίσετε με την εφαρμογή.

Για την επίτευξη του καλύτερου αποτελέσματος με το KLONDIKE CORTEN, δουλεύοντας με γρήγορο τρόπο, σας προτείνουμε να δείτε το βίντεο εφαρμογής.

**T**Özel metal oksidasyonları ile tanınmış orijinal paslanma etkisini hassas bir şekilde yeniden ortaya çıkararak Corten etkisine sahip açık ve kapalı alan kaplaması.

Aşağıda açıklanan dekoratif etkiler hem KLONDIKE CORTEN MID hem de KLONDIKE CORTEN TOP ile sağlanabilir, bunlardan ikincisi daha nefes alan ve daha kolay yıkanan bir yüzey sunacak ve lotus etkisine sahip olacaktır; bu da yağmur tanelerinin boyalı yüzeyden geçerek tozun büyük bir kısmını gidereceği anlamına gelir.

**ÖZELLİKLER:**

Katalogdaki renklerin elde edilebilmesi için PRIMER 1200 veya KLONDIKE RASANTE R7 ve KLONDIKE CORTEN'in gereken miktarda COLORI' renklendirme macunu kullanılması gerekmektedir. Alternatif olarak, VALCLONE dağıtım sistemi kullanılabilir.

KLONDIKE CORTEN UYGULAMASI:

**1) Mala perdahlı yüzey etkisi:** PV 43 paslanmaz çelik mala ile yüzeyi tamamen kaplayacak şekilde bir kat KLONIKE CORTEN uygulayın, malayı yaklaşık 1 mm kalınlığında bir boya katmanı bırakacak şekilde tüm yönlerde hareket ettirin.

**Kapsam:** Pürüzsüz yüzeylerde bir kat olarak yaklaşık 2–3 m² için bir litre.

**2) Damlaama etkisi:** Tüm yüzeye PV 09 fırçanın veya fırça ögesi 128'in dar tarafıyla yukarıdan aşağıya ve aşağıdan yukarı bir kat KLONDIKE CORTEN uygulayın; mümkün olduğunca uzun, 1 mm-2 cm genişlikte ve 1-2 mm kalınlıkta sıvırtılmış alanlar bırakın.

20°C sıcaklıkta yaklaşık 15-20 dakika beklettikten sonra, paslanmaz çelikten PV 43 mala kullanarak ikinci katı uygulayın ve boyayı dikey olarak yukarıdan aşağıya ve aşağıdan yukarı yönde yayın; yaklaşık 1 mm kalınlığında boya katmanını bırakın. Son olarak, KLONDIKE CORTEN'i çıkarmamaya özen göstererek yüzeyi dikey olarak pürüzsüzleştirin.

Özellikle kışınlerde, kurumasını önlemek için ürünü ıslak zemin üzerine uygulamak gerekmektedir.

**Kapsam:** Pürüzsüz yüzeylerde iki kat olarak yaklaşık 1,5-2 m² için bir litre.

**YÜZEY HAZIRLIĞI:**

**Pürüzsüz yüzeyler:** Eski soyulan veya dökülen boyayı çıkarın ve uygun bir deterjanla yıkayın. Daha sonra, tekdüze bir yüzey elde etmek için gerekli düzlemlerde dolgu uygulaması yapın. Yüzey kuruduktan sonra, yüzeyi zımparalayın ve uygun bir sabitleyici kullanın (özellikle kireçle yıkanan yüzeylerde veya kireç bazı alçılarda). Daha sonra, geliştirilmiş kapsam için bir yün rulolya veya fırça ya da püskürtme aracıyla çaprazlama olarak PRIMER 1200 uygulayın. 20°C sıcaklıkta 6 saat bıraktıktan sonra KLONDIKE CORTEN uygulayın. Kaba veya pürüzlü zeminler: Eski soyulan veya dökülen boyayı çıkarın ve uygun bir deterjanla yıkayın. Özellikle kireçle yıkanmış yüzeylerde veya kireç bazı alçılarda uygun bir sabitleyici uygulayın. Daha sonra, yüzeyi mümkün olduğunca pürüzsüz hale getirmek için PV 43 paslanmaz çelik mala ile bir kat KLONDIKE RASANTE R7 uygulayın. KLONDIKE RASANTE R7 aynı zamanda astar görevi gördüğünden, 20°C sıcaklıkta 12 saat beklettikten sonra PRIMER 1200 uygulaması olmadan KLONDIKE CORTEN kullanabilirsiniz.

**TEKNİK VERİLER:**

**Seyreltme:** PRIMER 1200, %15–20 oranda su ile seyreltilmelidir; KLONDIKE RASANTE R7 ve KLONDIKE CORTEN kullanıma hazırdır.
**Kapsam:** PRIMER 1200: desteğin emme kapasitesine bağlı olarak bir kat uygulamada 8–10 m² için yaklaşık 1 l; KLONDIKE RASANTE R7: yarı pürüzsüz düzeylerde bir kat uygulamada yaklaşık 2–2,5 m² için yaklaşık 1 l.
**Ambalajlama:** PRIMER 1200, 1 - 2,5 - 5 - 12 litrelik kutularda; KLONDIKE RASANTE R7 1 - 2,5 - 5 litrelik kutularda; KLONDIKE CORTEN 1 - 2,5- 5 litrelik kutularda; COLORI' de 80 ml ve 480 ml'lik kutularda sunulur.
**Uygulama sıcaklığı:** +10°C'den yüksek +25°C'den düşük sıcaklıklarda. Doğrudan güneş ışığı altında veya rüzgarlı koşullarda uygulamayın. Nemli günlerde ya da buz soğukluğunda yüzeylere uygulamaktan kaçının.
**Kuruma:** 20°C'de yaklaşık 1 saatte tuz kuruluğuna gelir. 20°C sıcaklıkta 3–4 saat sonra kurur. Ortam sıcaklığına bağlı olarak 24 saat sonra sertleşir. Açık havada uygulama yapılacağıında, 20°C sıcaklıkta 4 saat, 20°C'den düşük sıcaklıklarda ise 8 saat boyunca yüzeyi yağmura karşı koruyun.
**Görünüm:** saten görünümünde.
**Direnç:** ürün tamamen sertleştikten sonra nefes alan bir tabaka, aşınmaya karşı üstün direnç sağlar. KLONDIKE CORTEN kuruduktan sonra hem yüksek (+50°C) hem de düşük (-40°C) sıcaklıklara karşı dayanıklı olacaktır.
**Yıkanebilirlik:** uygulamadan 15 gün sonra suyla yıkanebilir.
**Ekipman temizliği:** su ve sabun ile.
**Saklama:** sicıca kapalı bir kutuda, kullanım sonrasında dahi +5°C'den yüksek +30°C'den düşük sıcaklıkta.
**Stabilite:** açılmamış sicıca kapalı kutularda yaklaşık 1 yıl.

**ÖZEL GÜVENLİK KURALLARI:**

Çiiltle doğrudan temastan kaçının, gözleri ve yüz bölgesini koruyun; temas durumunda derhal bölgeyi suyla iyice yıkayın ve bir doktora danışın. Ekipman asla su yollarında, giderlerde vs. yıkanmamalıdır.

**KULLANICI İNİ TEDBİRLER:**

**Not:** deneyimlerimize dayalı olarak sağlanan bilgiler doğru ve eksiksizdir. Ancak ürün uygulaması üzerinde kontrol sahibi olmadığımız için sunulan tavsiye ve öneriler konusunda herhangi bir sorumluluk kabul etmemektedir. Özellikle sonucu doğrulamak için ürünü yüzeyin küçük bir kısmında test etmeniz önerilir. KLONDIKE CORTEN farklı uygulama yöntemlerine karşılı şekilde tepki veren doğal ürünler ve özel reçinelerden yapıldığından, boyayı, sonuç olarak ortaya çıkan dekoratif etkileri sürekli olarak takip ederek uygulayın. Sonuç olarak her uygulama çevriminin ayrı özellikleri bulunacaktır. Tonlar, özellikle partiler arasında, katalogdaki renkten %10 ila 20 oranda farklı olabilir. Farklı partilerin eşzamanlı olarak kullanılacağı durumlarda, uygulamayı köşelerde sonlandırın ve daha sonra uygulamaya devam etmeden önce kalan boya ile yeni boyayı büyük bir kapta karıştırın.

KLONDIKE CORTEN ile hızlı çalışmalar yürütürken en iyi sonucu alabilmeniz için uygulama videosunu izlemeniz önerilir.

**عربي**
هو طلاء يُستخدم في الأماكن الداخلية والخارجية، حيث يتميز بتأثير كورتن الذي يساعد على الحصول على التأثير الأصلي المعروف تمامًا بخصائصه بأكسدة المعادن. يمكن الحصول على التأثيرات البديكر القابلة سواء من خلال KLONDIKE CORTEN MID أو من خلال KLONDIKE CORTEN TOP، مع اختلاف في النوع الأخير، فهو غالبًا شفاف وقابل للغسيل ولديه أيضًا خاصية زهرة اللؤلؤ، ففي حالة المطر، تنزل قطرات المياه على طول الحائط المزين فتزيل جزءًا كبيرًا من الغبار الموجود.
**الخصائص:**

للحصول على درجة الألوان الموجودة في الكتلوج، يلزم تلوين طبقة الدهان الأساسية 1200 PRIMER أو KLONDIKE الملئس R7.
قال KLONDIKE كورتن مع كمية معجون الطلاء الخاص بذلك والمعروف باسم COLORI وبدلاً من ذلك، يمكن التلوين باستخدام النظام الخاص بقياس الألوان VALCLONE.
**تطبيق الـKLONDIKE الكورتن:**

مفقول بطريقة المائج، ضع طبقة تغطية واحدة من الـ KLONDIKE الكورتن مع مائج غير قابل للصدأ PV43 من خلال فرده في كل الاتجاهات باستخدام المائج، بحيث يُترك سماكة المنتج تقريبًا 1 مم.
**التأثير:** لتُر واحد لكل 3-2 متر مربع تقريبًا من طبقة ألوان على سطح ناعم.

**تأثير الانصهار:** ضع طبقة لون من الـ KLONDIKE كورتن بواسطة الجزء الرفيع من الفرشاة PV 09 أو فرشاة مسطحة مفاًس 128 من الأعلى للأسفل والعكس، تاركًا تبعد خطوط خشنة طويلة قدر المستطاع بعرض 1 مم لـ 2 سم ومع سماكة من 1-2 مم على كل السطح المراد تزيينه.

**بعد 15-20 دقيقة:** في درجة حرارة 20 مئوية، ضع طبقة الألوان الثانية هذه المرة مستخدمًا المائج المقاوم للصدأ PV 43 لفرد المادة صوديًا، من الأعلى إلى الأسفل والعكس تاركًا طبقة واحدة إمم من المنتج تقريبًا. في النهاية قم بتنعيم السطح بطريقة عمودية مع الانتباه لعدم إزالة طلاء الـ KLONDIKE كورتن.

من المهم وضعه رطبًا على طلاء آخر رطب بهدف عدم جمله يجف وأخصًا ما يوجد بجانب المفصلات.

**التأثير:** لتُر واحد لكل 1.5-2 متر مربع تقريبًا من طبقتين ألوان على سطح ناعم.

**تجهيز سطح الحائط:**

**أسطح ناعمة:** قم بإزالة الطلاء القديم إذا كان غير مثبت أو منتشر وأغسله بالصابون المناسب. ضع المعجون إذا لزم الأمر للحصول على سطح متناسق. وبمجرد أن يجف، قم بصفرة الـ الأسطح ثم ضع مثبت مناسب. وخاصًا على الأسطح المطلية بالجير أو جبس الأسطح جبر.
قم بوضع الدهان الأساسي PRIMER 1200 والذي يجب فرده بواسطة فرشاة اسطوانية من الصوف أو بواسطة فرشاة أو بواسطة الرش مع القيام بخطوط متقاطعة للحصول على أكبر تغطية السطح. بعد 6 ساعات في درجة حرارة 20 درجة مئوية، قم بوضع طلاء الـ KLONDIKE الكورتن.

**الأسطح الخشنة أو القاسية:** قم بإزالة الطلاء القديم إذا كان غير مثبت أو منتشر وأغسله بالصابون المناسب. ثم ضع مثبت مناسب، وخاصًا على الأسطح المطلية بالجير أو جبس أسامه جبر. ثم قم بفرد طبقة لون من الطلاء KLONDIKE الملئس R7 مع مائج مقاوم للصدأ PV 43 بطريقة تجعل الأسطح أكثر نعومة على القدر المستطاع. فطلاء الـ KLONDIKE الملئس R7 يُستخدم كدهان أساسي، وبعد 12 ساعة في درجة حرارة 20 درجة مئوية، قم بوضع طلاء الـ KLONDIKE الكورتن دون وضع الدهان الأساسي PRIMER 1200.

**البيئات الفنية:**

**التخفيف:** يجب تخفيف الدهان الأساسي PRIMER 1200 بـ 15-20% من الماء؛ فالطلاء KLONDIKE الملئس R7 والطلاء KLONDIKE الكورتن أصبحا جاهزين للاستعمال.
**التأثير:** تقريبًا 1 لتر من الدهان الأساس PRIMER 1200 لـ 10-8 متر مربع لطبقة اللون وفقًا لدرجة امتصاص السطح؛ تقريبًا 1 لتر من طلاء KLONDIKE الملئس R7 لتقريبًا 2,5-2 متر مربع على سطح نصف ناعم.
**العيوب:** فالدهان الأساسي PRIMER 1200 متاج في عيوب 1-5-2-5-2؛ لتُر ؛ والطلاء KLONDIKE الملئس R7 في عيوب 1-5-2-5؛ لتُر؛ وطلاء الـ KLONDIKE الكورتن في عيوب 1-5-2-5؛ لتُر؛ طلاء COLORI 80 ميليلتر أو من 480 ميليلتر.

**درجة حرارة التطبيق:** أعلى من +10 من درجات مئوية وأقل من +25 درجة مئوية. لا تضعه تحت أشعة الشمس أو في وجود الرياح. تجنب الأيام التي بها رطوبة عالية وأسطح جليدية.
**التخفيف:** في عدم وجود الأتربة بعد ساعة واحدة تقريبًا في درجة حرارة 20 درجة مئوية. يجف بعد 4-3 ساعات في درجة حرارة 20 درجة مئوية. يصبح صلبًا بعد 24 ساعةً وذلك وفقًا لدرجة حرارة البيئة. إذا تم تطبيقه في الأماكن الخارجية، قم بحماية السطح من المطر لمدة 4 ساعات في درجة حرارة 20 درجة مئوية أو 8 ساعات في درجة حرارة أقل من 20 درجة مئوية.

**مظهر المنتج:** لامع

**المقاومة:** بعد عملية التصلب الكاملة، يتم الحصول على طبقة رقيقة شفافة مع مقاومة ممتازة للصدادات والاحتكاك العادي. بمجرد أن يصبح الطلاء جافًا، يقاوم سواء في درجة حرارة عالية (+50 درجة مئوية) أو في درجة حرارة منخفضة (-40 درجة مئوية).

**قابل للغسيل:** بالماء بعد 15 يومًا من التطبيق.

**تنظيف المعدات:** بالماء والصابون.

**الحفظ:** في صفيحة محكمة الغلق، حتى بعد الاستخدام في درجة حرارة أعلى من +50 درجة مئوية وأقل من +30 درجة مئوية.

**النبات:** تقريبًا عام واحد محفوظ في عيوب محكمة الغلق ولم تفتح من قبل.

**نظم خاصة للأمان**

يجب عدم ملامسة الطلاء مباشرة للجلد. كما يجب حماية العينين والوجه، وفي حالة ملامسته للعينين يجب الغسيل على الفور بالماء الوافر واستشر الطبيب. يجب عدم غسل المعدات في مجرى المياه وبالوعات المصارف وما شابهها.

**تنبيهات إلى المستخدم:**

**ملاحظة:** المعلومات المذكورة أعلاه صحيحة ودقيقة ونتيجة لخبرائنا. وعلى أية حال، بما أن ظروف استخدام الطلاء خارج عن سيطرتنا، فنحن لا نتحمل أية مسؤولية فيما تخص المصانع والاختراعات التي يتم تقديمها يُنصح بتنفيذ الدورة التطبيقية الكاملة على سطح صغير للتحقق من النجاح الهائل. وبعد ذلك قم باستكمال عملية الديكور مع المراقبة الدائمة لتأثيرات الديكور التي تحصل عليها، بما أن طلاء الـ KLONDIKE كورتن يتكون من المنتجات الطبيعية ورتجات خاصة التي تتفاعل وفقًا لطريقة التطبيق. وبالتالي سيحصل كل عمل على التخصيص الخاص به قد تختلف الألوان عن تلك الموجودة بالكتالوج من 10/ إلى 20/ كذلك بين دفعة تسليم ودفعة أخرى. في حالة اختلاف الألوان، انهي العمل في زاوية، ثم قم بخلط المواد المتبقية والجديدة في حاوية كبيرة قبل استكمال التطبيق.

**يُنصح بروية قديوم التطبيق للحصول على أفضل نتيجة مع طلاء KLONDIKE للعمل بطريقة سريعة.**

**中文**
以耐候效果为特征的内外墙涂料，这也恰恰再现了其众所周知的防锈效果及其独特的金属氧化反应。

下文描述的装饰效果可通过 KLONDIKE CORTEN MID 和 KLONDIKE CORTEN TOP 实现，二者的不同之处在于后者更具透气性，更易水洗且具有荷叶效应，这意味着水滴会沿喷漆表面滑下，同时带走大部分灰尘。

**特点:**

若要获得目录颜色，需要加入相对量的 COLORI 色浆，喷涂 PRIMER 1200 或 KLONDIKE RASANTE R7 和 KLONDIKE CORTEN，或者，可以使用 VAL-CLONE 分配系统。

KLONDIKE CORTEN 的应用：

1) 覆抹效果：使用 PV 43 不锈钢泥刀涂敷一层 KLONDIKE CORTEN 以完全覆盖表面，在所有方向涂敷以形成约 1 毫米厚的涂层。

覆盖范围：在平滑表面，一升大约可覆盖 2-3 平方米（一层）。

2) 滴落效果：沿着正在装饰的整个面，使用涂刷 PV 09 或刷块 Item 128 的窄边从上到下（反之亦然）涂敷一层 KLONDIKE CORTEN，形成 1-2 毫米宽、1-2 毫米厚且尽可能长的锯齿状条纹。

在 20° C 的环境下静置 15-20 分钟后，使用 PV 43 不锈钢泥刀涂敷第二层且从上到下（反之亦然）刷上油漆，形成约 1 毫米厚的涂层。最后，垂直顺滑表面，同时注意不要弄掉 KLONDIKE CORTEN。

务必以湿态涂敷产品，以避免产品变干，特别是在接合处沿线。

覆盖范围：在平滑表面，一升大约可覆盖 1.5-2 平方米（两层）。

表面处理：

平滑表面：剥去脱落的旧油漆或碎裂的油漆，并使用足够的肥皂清洗。接下来，在需要的地方抹上腻子以使表面平整。在表面干燥后，用砂纸将其磨光并涂上合适的固定剂，特别是在石灰粉刷的表面或石灰基的石膏上。然后，使用羊毛辊或刷子或带有十字形触角的喷涂机涂敷 PRIMER 1200，以提高覆盖范围。在 20° C 的环境下静置 6 小时后，涂敷 KLONDIKE CORTEN。

粗糙或未修整的表面：剥去脱落的旧油漆或碎裂的油漆，并使用足够的肥皂清洗。涂上合适的固定剂，特别是在石灰粉刷的表面或石灰基的石膏上。下面，使用 PV 43 不锈钢泥刀涂敷一层 KLONDIKE RASANTE R7，以便表面尽可能平滑。KLONDIKE RASANTE R7 还可充当底漆，因此，在 20° C 的环境下静置 12 小时 后，涂敷 KLONDIKE CORTEN，但不涂敷 PRIMER 1200。

技术数据：

稀释：PRIMER 1200 必须用水稀释为 15-20%；KLONDIKE RASANTE R7 和 KLONDIKE CORTEN 可随时使用。

覆盖范围：PRIMER 1200: 1 升涂敷一层大约可覆盖 8-10 平方米，具体取决于载体的吸收能力；KLONDIKE RASANTE R7: 1 升在半平滑表面上涂敷一层，大约可覆盖 2-2.5 平方米。

包装：PRIMER 1200 提供 1、2.5、5、12 升装；KLONDIKE RASANTE R7 提供 1、2.5、5 升装；KLONDIKE CORTEN 提供 1、2.5、5 升装；COLORI' 提供 80 和 480 毫升装。

应用温度：+10° C 以上、+25° C 以下。请勿在阳光直射处或大风环境下涂敷。避免在潮湿天气或冰冷表面上使用。

干燥：在 20° C 的环境下静置约 1 小时后可脱尘干燥。在 20° C 的环境下静置 3-4 小时后可干燥。24 小时后固化，具体取决于环境温度。如果在户外涂覆，对表面进行防雨保护，如果温度为 20° C 需要防护 4 小时，如果低于 20° C 则需要 8 小时。

外观：半光涂料。

耐力：一旦产品完全固化，将形成具有极佳耐磨性的透气薄膜。干燥后，KLONDIKE CORTEN 可承受 +50° C 的高温 和 -40° C 的低温。

耐洗性：涂敷 15 天后，可用水冲洗。

设备清洗：用肥皂水。

存储：在 +5° C - +30° C 的环境下，存放在密闭容器 中（使用后亦然）。

稳定性：在未开封的密闭容器内，可保持约 1 年。

特殊安全规则：

避免与皮肤直接接触，保护眼睛和面部；如发生接触，立即用水彻底清洗并寻求医疗救护。不得在河流、下水道等中清洗设备。

用户注意事项：

注意：基于我们的经验，本文提供的信息均正确无误。但考虑到我们无法控制产品的应用，因此，我们对所提供的咨询意见和建议不承担责任。建议使用 时，在表面的小部分上进行产品测试以核实效果。应用涂料并持续观察产生的装饰效果，因为 KLONDIKE CORTEN 是由天然产品和专用树脂制成，各种应用方法可能会带来不同的效果。因此，每轮涂敷都会有其显著特点。色调可能会与目录有 10% 到 20% 的色差，而且批次之间也会有所不同。如果同时使用不同批次，请在角落处停止涂敷，将剩余油漆与新油漆在较大容器中混合后，再继续涂敷。为在使用 KLONDIKE CORTEN 快速工作时获得最佳效果，建议观看涂敷视频。

VALPAINT TUNISIE S.A.  
Zone Industrielle Zaghouan  
1100 ZAGHOUAN - TUNISIE  
Tel. +216 71 940 134 / +216 72 681 051  
Fax +216 71 940 138 / +216 72 681 071  
E-mail: info@valpaint.tn

VALPAINT MAROC S.A.R.L  
Rue Kaied El Achar, 7  
20100 MAARIF CASABLANCA - MAROC  
Tel. +212 5 22 25 10 24  
Fax +212 5 22 23 19 65  
E-mail: info@valpaint.ma

2° Stabilimento  
43, Rue Des Entrepreneurs  
2035 CHARGUIA 2 - TUNISIE  
Tel. +216 71 940 134 / +216 71 940 136  
Fax +216 71 940 138  
E-mail: info@valpaint.tn

VALPAINT ESPANA S.L.  
Calle Magdalenes, 25 3°  
08002 BARCELONA - ESPAÑA  
Tel. +34 93 6382645  
Fax +34 93 6382735  
E-mail: info@valpaint.es

VALPAINT ME DECORATION MATERIALS &  
PARTITIONS TRADING L.L.C.  
Blue Bay Tower, Office 1413 - 1414  
Al Abraj Street - Business Bay  
P.O. Box 191940 DUBAI - UAE  
Tel. +971 4 366 1005  
Fax +971 4 558 4380  
E-mail: info@valpaintme.ae

VALPAINT DESIGN D.O.O.  
Dobrinjska do 27  
71000 SARAJEVO - BOSNIA E HERZEGOVINA  
Tel. +387 33 626134  
Fax +387 33 761115  
E-mail: valpaint@bih.net.ba

Altro Punto Vendita:  
V Proleterske Brigade, 255  
81000 PODGORICA - MONTENEGRO  
Tel./Fax +382 20 656938  
E-mail: info@valpaint-design.com

Altro Punto Vendita:  
Medvedgradska, 5  
10090 ZAGREB - CROATIA  
Tel./Fax +385 1 3794918  
E-mail: info@valpaint-design.hr



VIDEO



02/2016



VALPAINT S.p.A.

Via dell'Industria, 80 - 60020 POLVERIGI (AN) ITALY - Tel. +39 071 906383 (r.a.) - Fax +39 071 906384 www.valpaint.it - E-mail: info@valpaint.it

AZIENDA CERTIFICATA ISO 9001:2008 ED ISO 14001:2004

KLONDIKE CORTEN

KLONDIKE CORTEN